

# モデル地区における取組

## 豊岡市街地地区

# 豊岡総合庁舎における雨水貯留

モデル地区

県 豊岡市

ためる ～流域対策～

## 内容

- ・ 雨水貯留施設の設置、駐車場の一部嵩上げ
- ・ 貯留容量：約 2,000m<sup>3</sup>

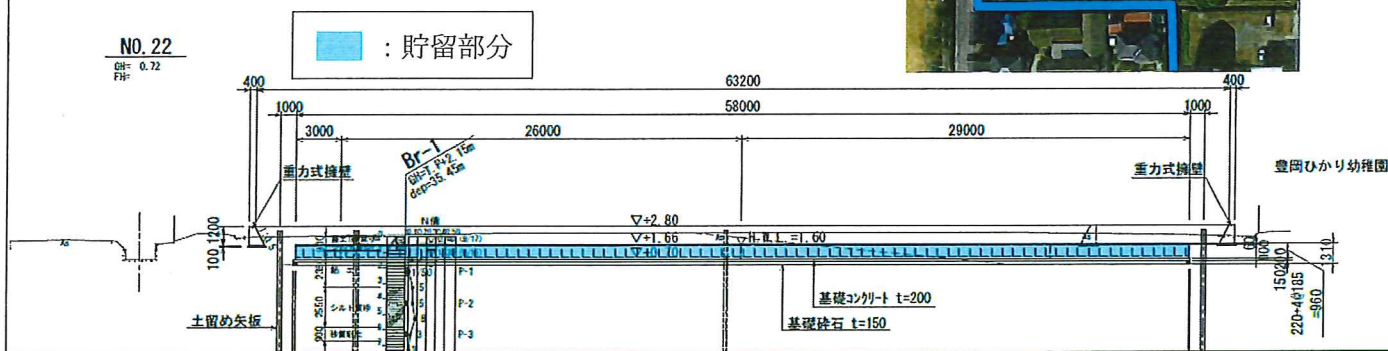
## 進捗状況

平成 27 年度：測量・調査・概略設計

## 今後の予定

平成28年度：詳細設計

平成29年度以降：工事实施



# 豊岡総合高校における校庭貯留

モデル地区

県

ためる ～流域対策～

## 内容

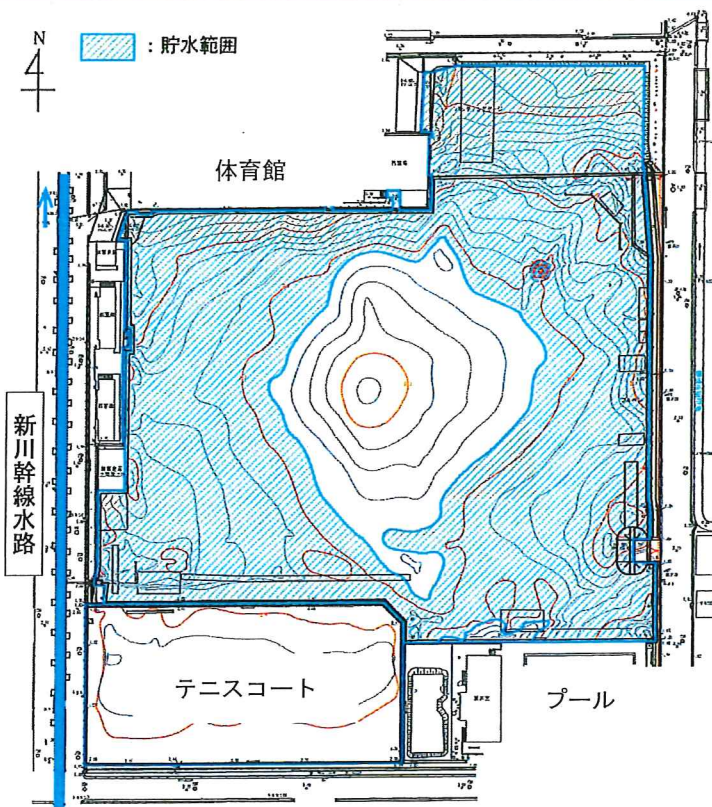
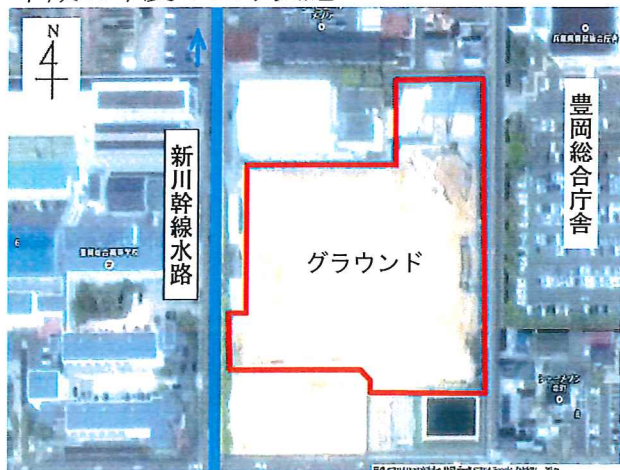
- ・ グラウンドに雨水を一時的に貯留するための小堤等の整備
- ・ 貯留容量：約 920m<sup>3</sup>

## 進捗状況

平成 27 年度：測量・調査・設計

## 今後の予定

平成28年度：工事实施



## 養父市八鹿町宿南地区

# 養父市八鹿町宿南地区(円山川沿川の中流域モデル)

～取組みと実績～

## 青山川樋門の設置 県

**本体工事完了**



## 三谷川の堤防嵩上げ 県 **完了**

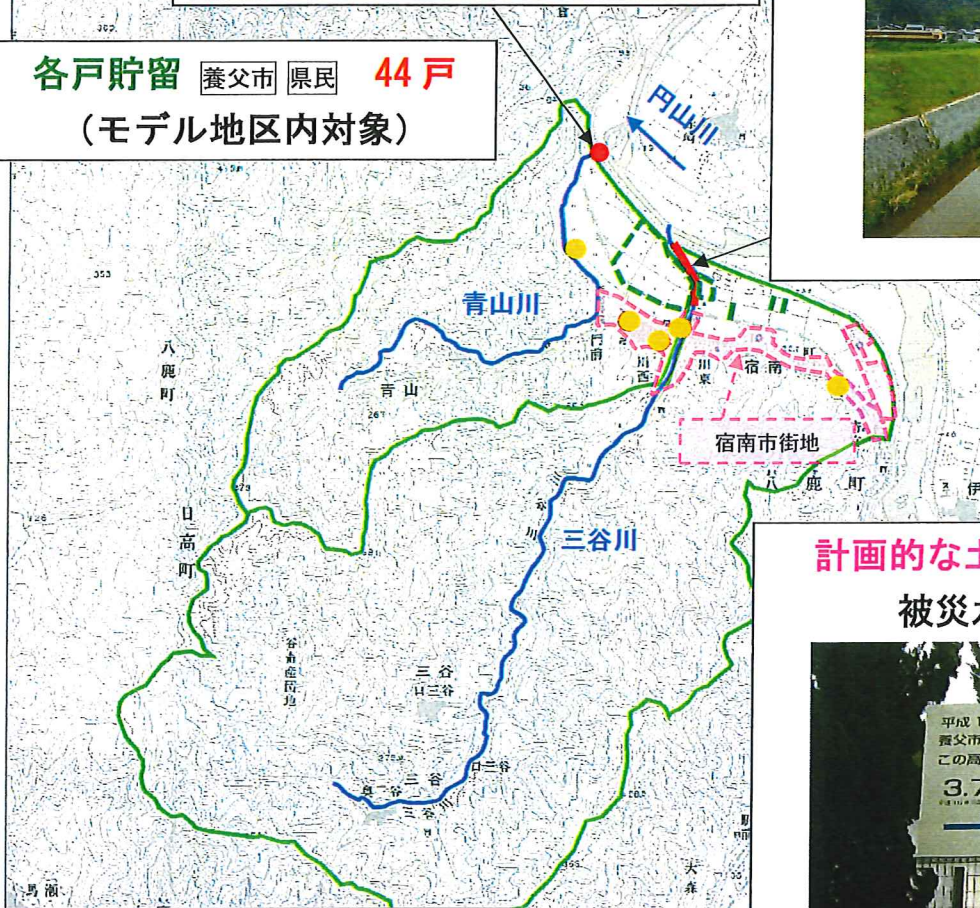


整備前



整備後

**各戸貯留** 養父市 県民 **44戸**  
(モデル地区内対象)



## 計画的な土地利用の検討 養父市

**被災水位標識 5基**



被災水位標識(宿南浄化センター)

**水田貯留** 県 養父市 県民 **4.2ha**



● 被災水位標識設置箇所

--- 水田貯留実施箇所

※実績は平成28年2月末時点

# 青山川樋門の設置

モデル地区

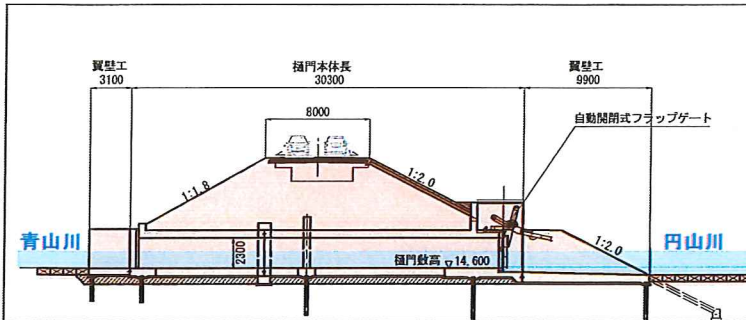
県

ながす ～河川下水道対策～

## 全体事業概要

事業期間：平成26年度～平成28年度（予定）

事業内容：樋門設置、築堤(道路嵩上げ)、護岸工



完成した樋門



竣工式(平成27年6月14日)

## 進捗状況

樋門本体工事は平成27年6月末に完了した。

## 今後の予定

築堤工事や周辺の護岸整備を実施する。

# 計画的な土地利用の検討

モデル地区

養父市

そなえる ～減災(ソフト)対策～

## 内容

宿南地区の浸水想定区域における計画的な土地利用について検討

- ・ 現在、農振法に基づく「農用区域」指定及び営農組合による「営農」等により、開発行為の制限、農地宅地化等が抑制されるなど、一定の土地利用が担保され、建築等がある程度抑制されているが、更に建築抑制策を強化していく
- ・ 新たな建築等抑制策として、「被災水位標識」を設置し、新たに区域内で建築等を計画している人等に対し、“水害に対する意識づけ”を行い、地域防災力の向上を図る

## 進捗状況

被災水位標識の設置完了(平成28年1月) N=5箇所

- ・ 宿南小学校、宿南浄化センター N=2 (A=2,000×1,500)
- ・ 消防団詰所、町公民館、門前公民館 N=3 (A=450×650)

## 今後の予定

建築確認時の助言・指導を徹底し建築抑制等を推進していくとともに、今後、状況を見ながら建築規制等についても検討予定



宿南浄化センター



宿南小学校

## 香住谷川地区

# 香住谷川地区(小河川の沿岸地モデル)

～取組みと実績～

香住病院耐水化 香美町  
実施済



香住第一中学校 香美町  
校庭貯留 整備済  
耐水化 実施中

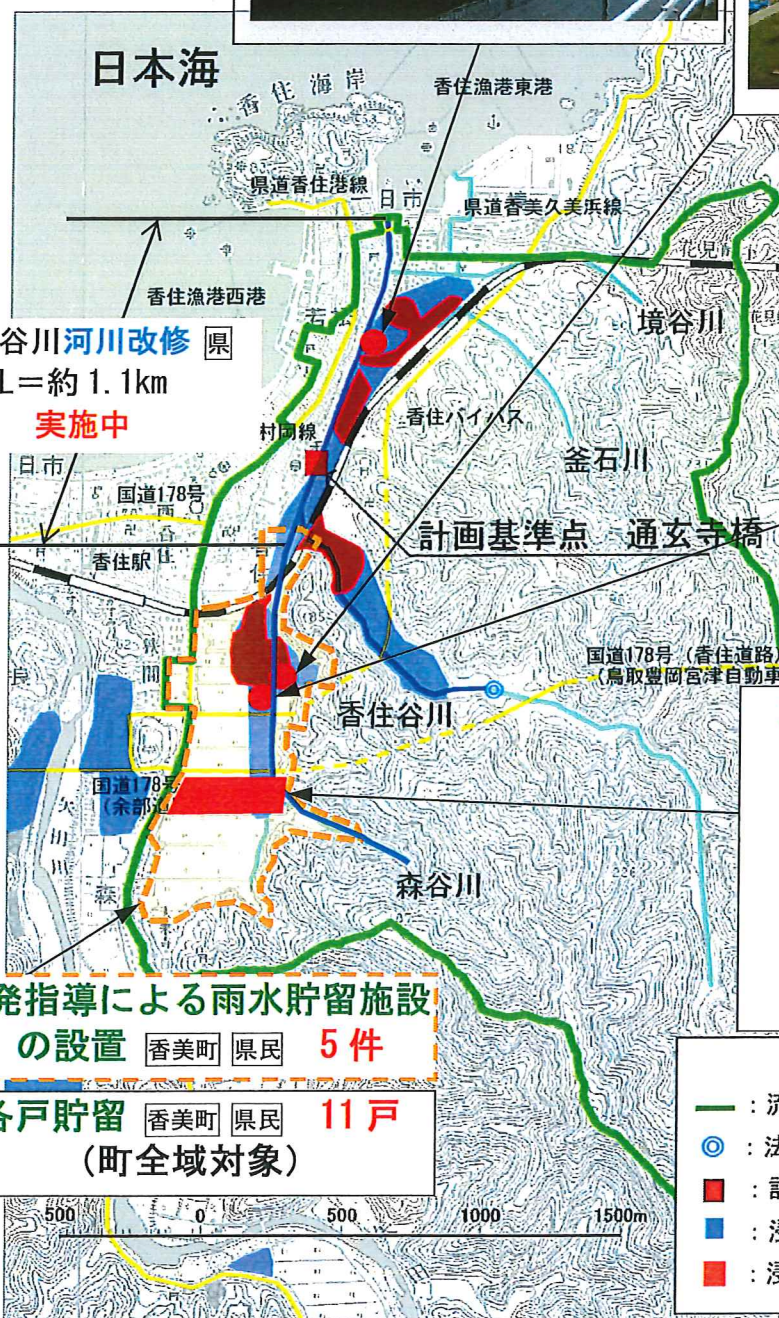


香美町役場施設貯留 香美町  
整備済



駐車場における貯留イメージ

香住谷川河川改修 県  
L=約 1.1km  
実施中



水田貯留 県 香美町 県民 1.3ha



開発指導による雨水貯留施設  
の設置 香美町 県民 5件

各戸貯留 香美町 県民 11戸  
(町全域対象)

凡例

- : 流域界
- ⊙ : 法定河川上流端
- : 計画基準点
- : 浸水実績 (H2年)
- : 浸水実績 (H16年)

※実績は平成 28 年 2 月末時点



# 香住谷川河川改修

モデル地区

県

ながす ～河川下水道対策～

## 全体計画概要

事業期間：平成26年度～平成35年度

事業延長：1,100m

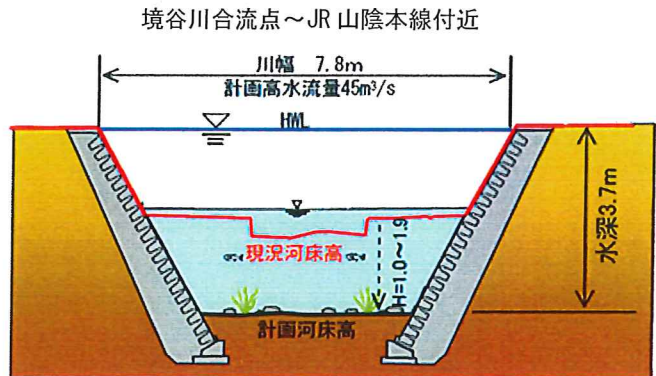
事業内容：河床掘削、護岸工、橋梁架替等

## 進捗状況

今年度は設計と用地測量を実施

## 今後の予定

井戸調査や家屋調査の後に、工事実施



改修計画断面の例

# 水田貯留の実施

モデル地区

県

香美町

県民

ためる ～流域対策～

## 内容

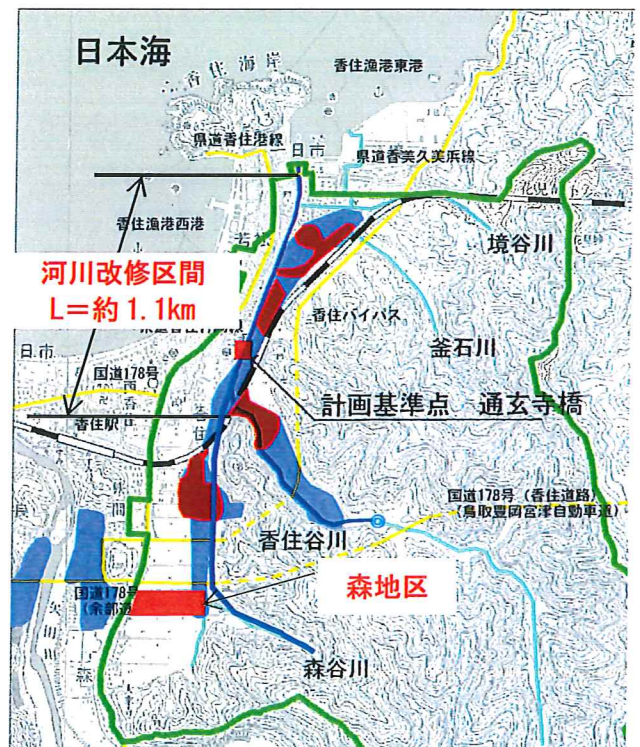
香美町香住区森地区において水田貯留を実施する。

## 進捗状況

- ・地元へせき板を配布（13枚）
- ・取組面積 1.3ha

## 今後の予定

- ・水田貯留の実施（10月～）  
※刈り取り作業後
- ・要望があれば、せき板を追加配布する。



位置図