

# 但馬の経済指標

平成29年1月～3月

兵庫県但馬県民局

## 【但馬の経済概況】

<ポイント>

①但馬信用金庫の但馬管内景気動向調査によると、業況判断DIは、前期より9.4ポイント減少し、△20.2となった。

②有効求人倍率は、3月期1.39倍。前年同月と変わらず。

	項 目	今期(1月～3月)	対前期(増減)	対前年同期(増減)	
1	業況判断DI (全業種計)	但馬信用金庫 △ 20.2	△ 9.4	△ 5.8	
2	雇用	3月	対前月(増減)	対前年同月(増減)	
		有効求人倍率	1.39	△ 0.13	0
		3月	前月比(%)	前年同月比(%)	
		有効求人数(人)	4,265	△ 2.85	+ 1.91
		有効求職者数(人)	1,943	△ 32.88	△ 35.56
		雇用保険受給者実人員(人)	546	+ 1.87	+ 8.55
3	金融	3月	前月比(%)	前年同月比(%)	
		普通貸付残高(百万円)	10,714	△ 1.34	+ 1.05
		手形交換枚数(枚)	7,098	+ 13.84	△ 6.86
		手形交換金額(百万円)	5,256	+ 8.68	△ 12.66
		今期(1月～3月)	対前期(増減)	対前年同期(増減)	
		不渡手形枚数(枚)	1	0	△ 1
		不渡手形金額(千円)	438	+ 238	△ 312
		3月	前月比(%)	前年同月比(%)	
		信用保証承諾額(百万円)	1,472	+ 28.45	+ 27.01
		信用保証債務残高(百万円)	38,390	+ 0.2	△ 1.43
4	公共工事	3月	前月比(%)	前年同月比(%)	
		公共工事請負金額(百万円)	2,521	+ 58.35	△ 46.84
5	企業倒産	今期(1月～3月)	対前期(増減)	対前年同期(増減)	
		件数	3	+ 0	+ 3
		負債総額(百万円)	279	△ 311	+ 279
6	地場産業	豊岡かばん	売上高、生産量、収益とも変わらず。	売上高、生産量、収益ともやや少ない。	

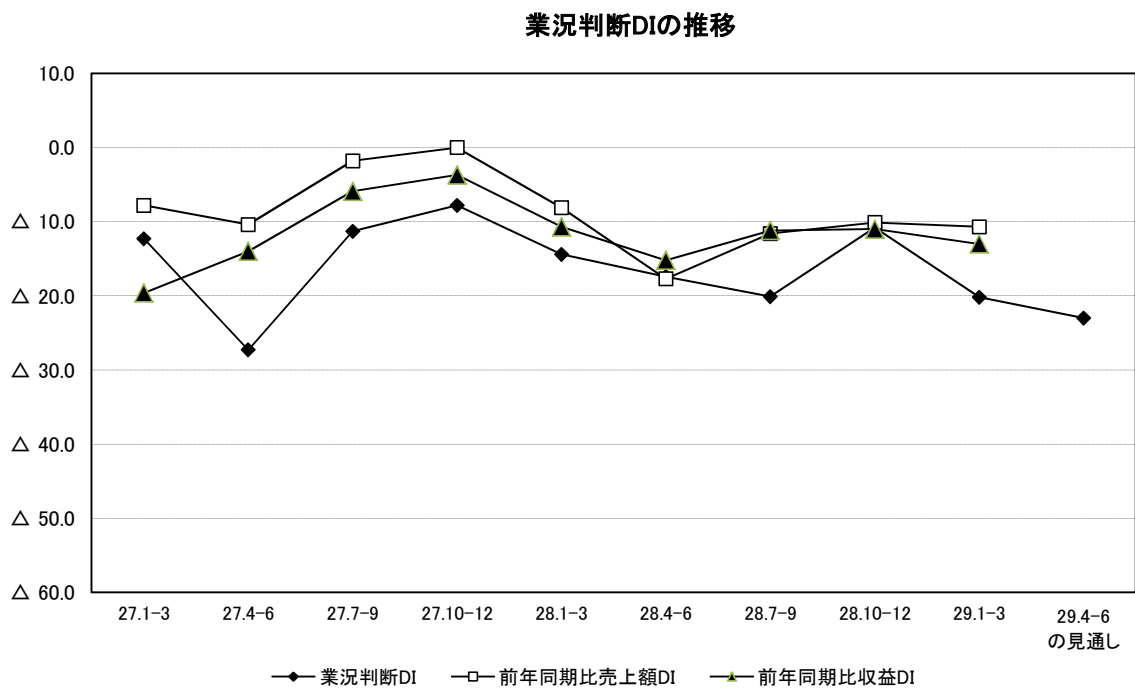
# 1 業況判断

但馬信用金庫

今期の業況判断DIは、前期より9.4ポイント減少し、△20.2となった。

来期の見通しについては、業況判断DIが今期より2.8ポイント低下し、△23.0となる見通しである。

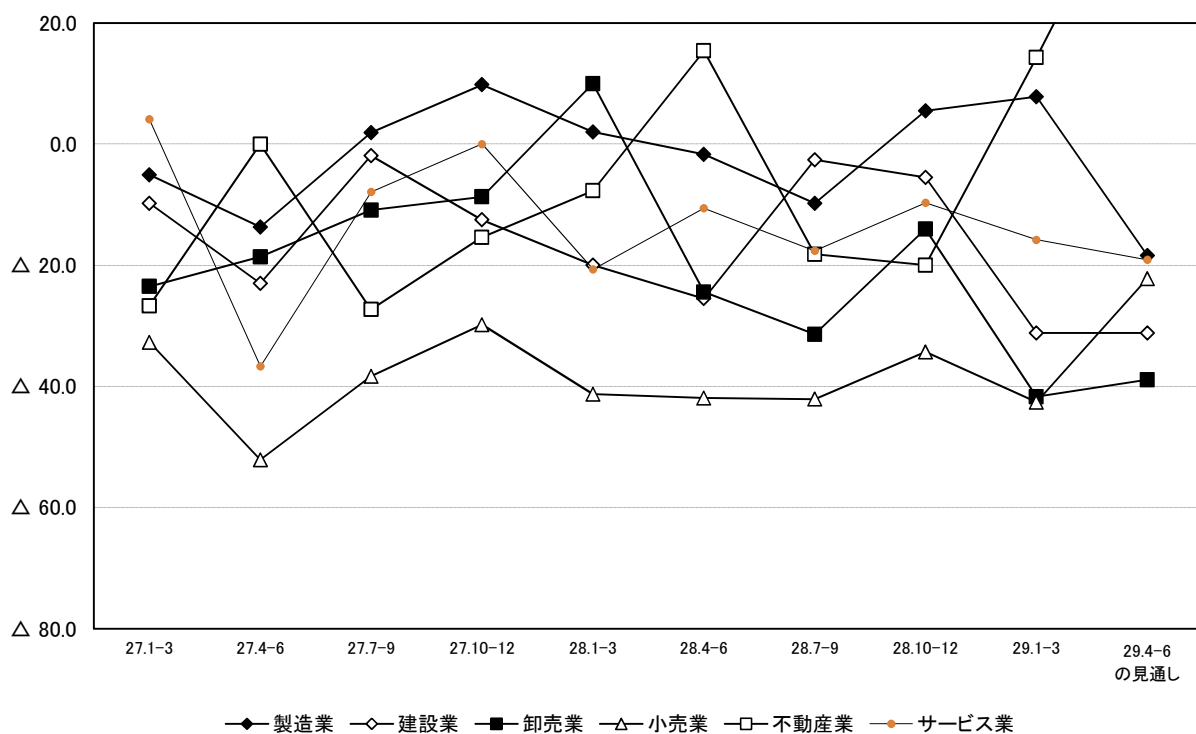
前年同期と比較した売上額DIは△10.7、同収益DIは△13.0となった。



	27.1-3	27.4-6	27.7-9	27.10-12	28.1-3	28.4-6	28.7-9	28.10-12	29.1-3	29.4-6 の見通し
業況判断DI	△12.3	△27.3	△11.3	△7.8	△14.4	△17.4	△20.1	△10.8	△20.2	△23.0
前年同期比売上額DI	-7.8	-10.4	△1.8	0.0	△8.1	△17.7	△11.6	△10.1	△10.7	-
前年同期比収益DI	-19.6	-14	△5.9	△3.7	△10.7	△15.2	△11.2	△11.0	△13.0	-

出典:但馬信用金庫『但馬管内景気動向調査』

### 業種別業況判断DI

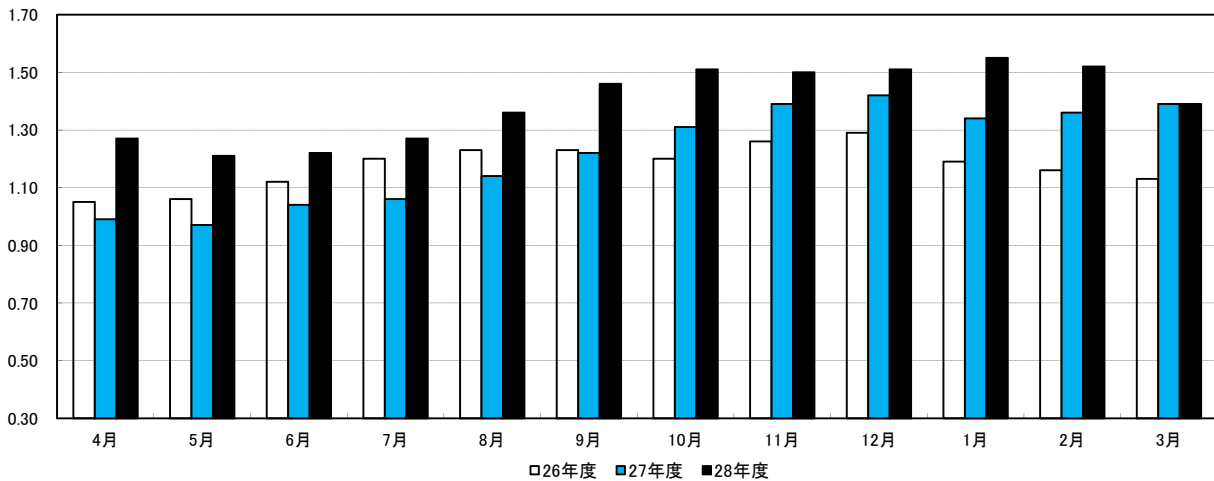


	27.1-3	27.4-6	27.7-9	27.10-12	28.1-3	28.4-6	28.7-9	28.10-12	29.1-3	29.4-6 の見通し
製造業	△ 5.1	△ 13.7	1.9	9.8	2.0	△ 1.7	△ 9.8	5.5	7.8	△ 18.4
建設業	△ 9.8	△ 23.0	△ 1.9	△ 12.5	△ 20.0	△ 25.5	△ 2.6	△ 5.5	△ 31.2	△ 31.2
卸売業	△ 23.5	△ 18.6	△ 10.9	△ 8.7	10.0	△ 24.4	△ 31.4	△ 14.0	△ 41.7	△ 38.9
小売業	△ 32.7	△ 52.1	△ 38.3	△ 29.8	△ 41.3	△ 41.9	△ 42.1	△ 34.3	△ 42.6	△ 22.2
不動産業	△ 26.7	0.0	△ 27.3	△ 15.4	△ 7.7	15.4	△ 18.2	△ 20.0	14.3	50.0
サービス業	4.1	△ 36.7	△ 7.9	0.0	△ 20.7	△ 10.6	△ 17.6	△ 9.7	△ 15.8	△ 19.1

出典:但馬信用金庫『但馬管内景気動向調査』

## 2 雇用

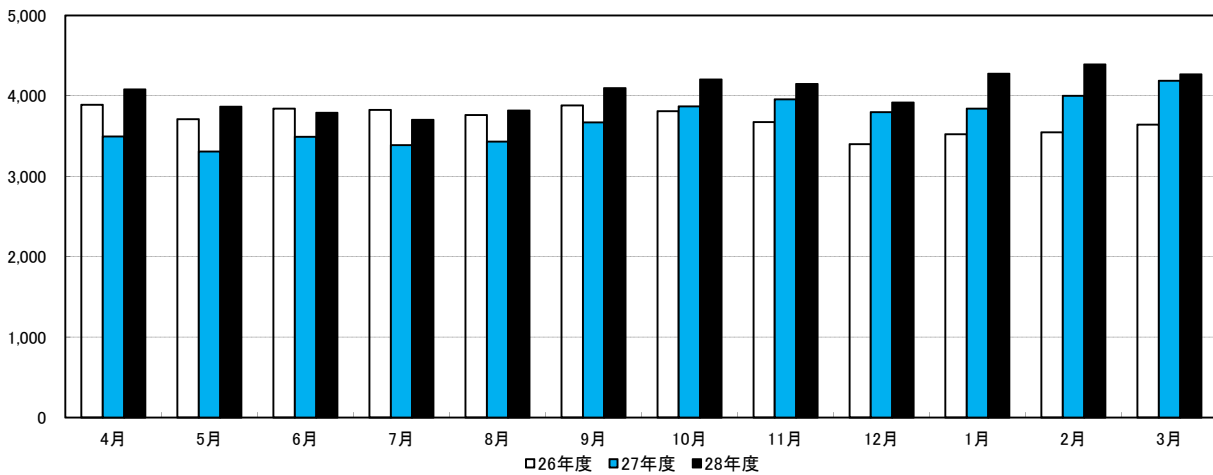
### 有効求人倍率



	4月	5月	6月	7月	8月	9月	10月	11月	12月	1月	2月	3月	平均
26年度	1.05	1.06	1.12	1.20	1.23	1.23	1.20	1.26	1.29	1.19	1.16	1.13	1.10
27年度	0.99	0.97	1.04	1.06	1.14	1.22	1.31	1.39	1.42	1.34	1.36	1.39	1.22
28年度	1.27	1.21	1.22	1.27	1.36	1.46	1.51	1.50	1.51	1.55	1.52	1.39	1.40
対前月(増減)	△0.12	△0.06	+0.01	+0.05	+0.09	+0.1	+0.05	△0.01	+0.01	+0.04	△0.03	△0.13	—
対前年(増減)	+0.28	+0.24	+0.18	+0.21	+0.22	+0.24	+0.2	+0.11	+0.09	+0.21	+0.16	0	—

出典:厚生労働省兵庫労働局『月報ひょうご』

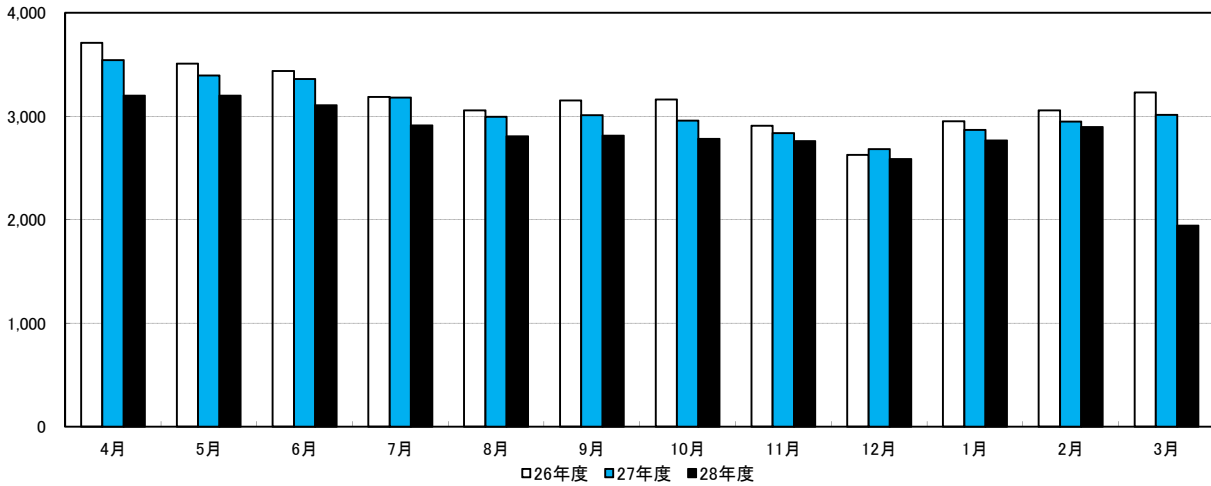
### 有効求人数(人)



	4月	5月	6月	7月	8月	9月	10月	11月	12月	1月	2月	3月	平均
26年度	3,888	3,707	3,840	3,824	3,761	3,878	3,810	3,673	3,399	3,520	3,544	3,643	3,820
27年度	3,494	3,306	3,491	3,387	3,431	3,668	3,867	3,955	3,798	3,842	4,000	4,185	3,702
28年度	4,078	3,865	3,790	3,702	3,816	4,093	4,202	4,148	3,916	4,273	4,390	4,265	4,045
前月比(%)	△2.56	△5.22	△1.94	△2.32	+3.08	+7.26	+2.66	△1.29	△5.59	+9.12	+2.74	△2.85	—
前年同月比(%)	+16.71	+16.91	+8.56	+9.30	+11.22	+11.59	+8.66	+4.88	+3.11	+11.22	+9.75	+1.91	—

出典:厚生労働省兵庫労働局『月報ひょうご』

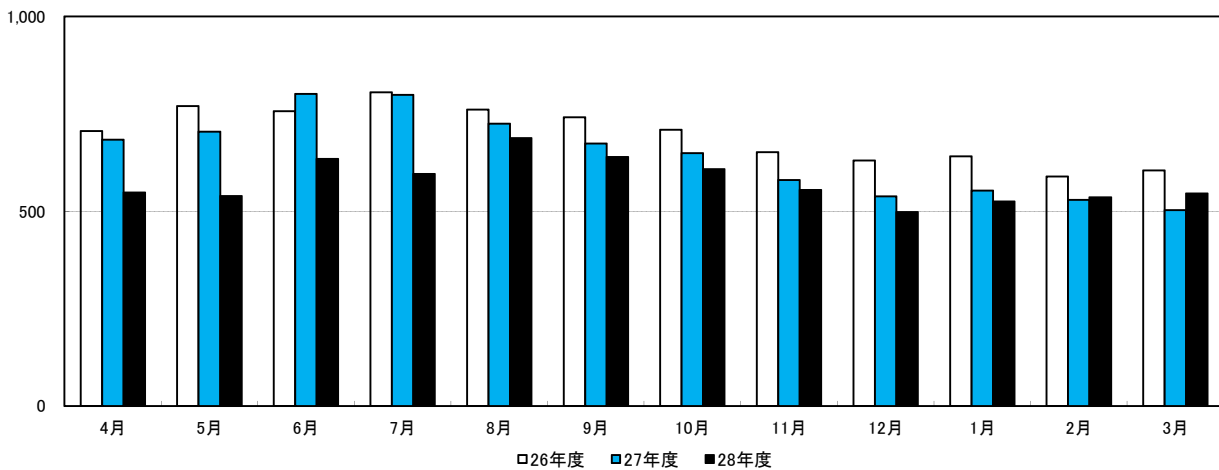
### 有効求職者数(人)



	4月	5月	6月	7月	8月	9月	10月	11月	12月	1月	2月	3月	平均
26年度	3,712	3,510	3,437	3,187	3,057	3,152	3,164	2,910	2,626	2,952	3,056	3,232	3,538
27年度	3,543	3,394	3,361	3,181	2,997	3,011	2,958	2,838	2,684	2,869	2,950	3,015	3,067
28年度	3,200	3,200	3,108	2,912	2,807	2,813	2,781	2,759	2,587	2,765	2,895	1,943	2,814
前月比(%)	+6.14	0.0	△2.88	△6.31	△3.61	+0.21	△1.14	△0.79	△6.23	+6.88	+4.7	△32.88	—
前年同月比(%)	△9.68	△5.72	△7.53	△8.46	△6.34	△6.58	△5.98	△2.78	△3.61	△3.62	△1.86	△35.56	—

出典:厚生労働省兵庫労働局『月報ひょうご』

### 雇用保険受給者実人員(人)

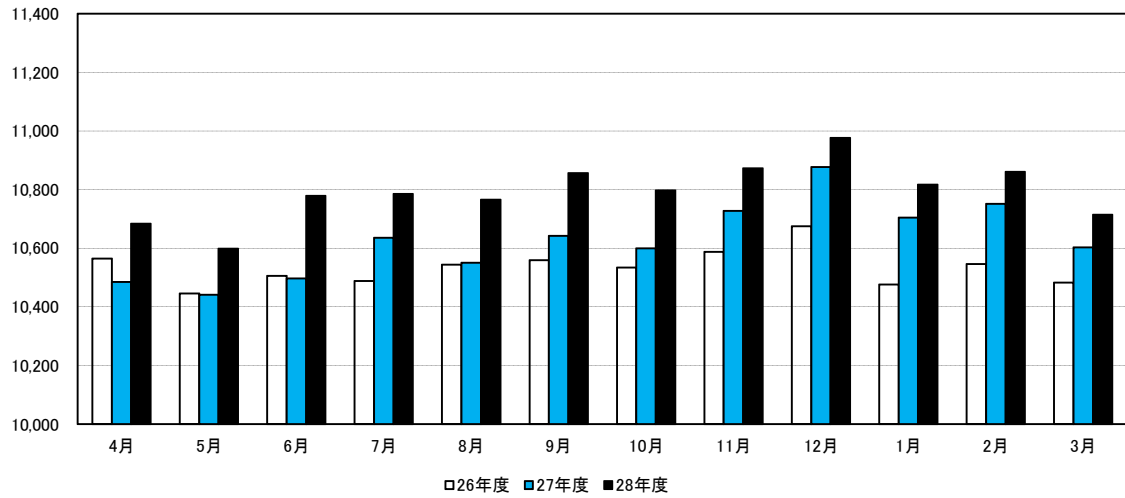


	4月	5月	6月	7月	8月	9月	10月	11月	12月	1月	2月	3月	平均
26年度	706	770	757	805	761	741	709	652	630	641	589	605	868
27年度	684	704	801	799	725	674	649	580	538	553	529	503	645
28年度	548	539	634	596	688	639	608	555	498	525	536	546	576
前月比(%)	+8.95	△1.64	+17.63	△5.99	+15.44	△7.12	△4.85	△8.72	△10.27	+5.42	+2.10	+1.87	—
前年同月比(%)	△19.88	△23.44	△20.85	△25.41	△5.10	△5.19	△6.32	△4.31	△7.43	△5.06	+1.32	+8.55	—

出典:厚生労働省兵庫労働局『月報ひょうご』

### 3 金融

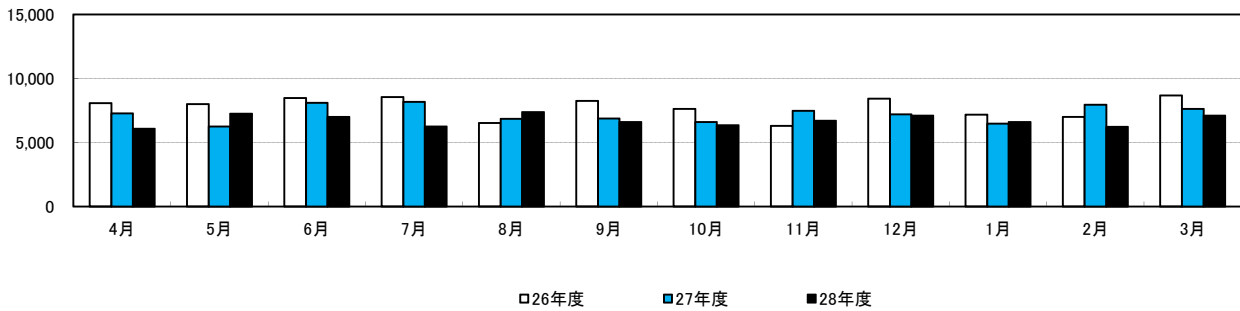
普通貸付残高(百万円)



	4月	5月	6月	7月	8月	9月	10月	11月	12月	1月	2月	3月	平均
26年度	10,565	10,446	10,506	10,488	10,544	10,559	10,534	10,587	10,675	10,476	10,546	10,483	10,822
27年度	10,485	10,441	10,497	10,636	10,550	10,642	10,599	10,727	10,877	10,704	10,751	10,603	10,626
28年度	10,684	10,598	10,779	10,785	10,766	10,856	10,797	10,872	10,976	10,817	10,860	10,714	10,792
前月比 (%)	+0.76	△0.8	+1.71	+0.06	△0.18	+0.84	△0.54	+0.69	+0.96	△1.45	+0.4	△1.34	—
前年同月比 (%)	+1.9	+1.5	+2.69	+1.4	+2.05	+2.01	+1.87	+1.35	+0.91	+1.06	+1.01	+1.05	—

日本政策金融公庫豊岡支店 集計

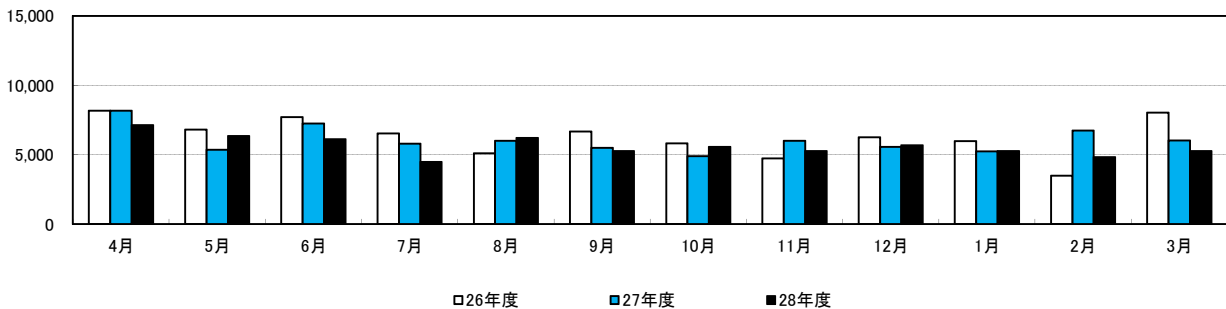
### 手形交換枚数(枚)



	4月	5月	6月	7月	8月	9月	10月	11月	12月	1月	2月	3月	平均
26年度	8,084	8,006	8,465	8,554	6,517	8,244	7,623	6,293	8,415	7,165	6,996	8,676	7,753
27年度	7,276	6,253	8,092	8,177	6,858	6,879	6,602	7,484	7,202	6,466	7,959	7,621	7,239
28年度	6,084	7,241	7,008	6,263	7,367	6,603	6,351	6,711	7,105	6,603	6,235	7,098	6,722
前月比(%)	△20.17	+19.02	△3.22	△10.63	+17.63	△10.37	△3.82	+5.67	+5.87	△7.07	△5.57	+13.84	—
前年同月比(%)	△16.38	+15.8	△13.4	△23.41	+7.42	△4.01	△3.8	△10.33	△1.35	+2.12	△21.66	△6.86	—

株式会社三井住友銀行豊岡支店 集計

### 手形交換金額(百万円)

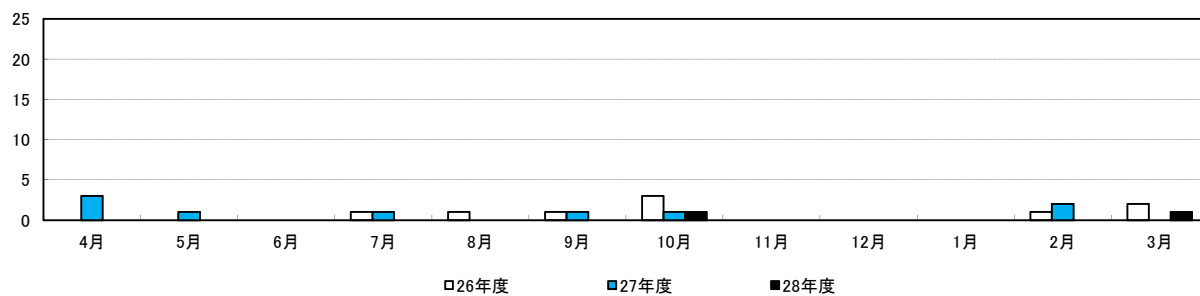


	4月	5月	6月	7月	8月	9月	10月	11月	12月	1月	2月	3月	平均
26年度	8,174	6,801	7,701	6,523	5,111	6,672	5,818	4,732	6,262	5,983	3,491	8,035	7,125
27年度	8,165	5,365	7,238	5,793	6,006	5,485	4,890	6,002	5,561	5,240	6,741	6,018	6,042
28年度	7,136	6,339	6,109	4,484	6,210	5,256	5,577	5,256	5,678	5,256	4,836	5,256	5,616
前月比(%)	+18.58	△11.17	△3.63	△26.6	+38.49	△15.36	+6.11	△5.76	+8.03	△7.43	△7.99	+8.68	—
前年同月比(%)	△12.6	+18.15	△15.6	△22.6	+3.4	△4.18	+14.05	△12.43	+2.1	+0.31	△28.26	△12.66	—

株式会社三井住友銀行豊岡支店 集計



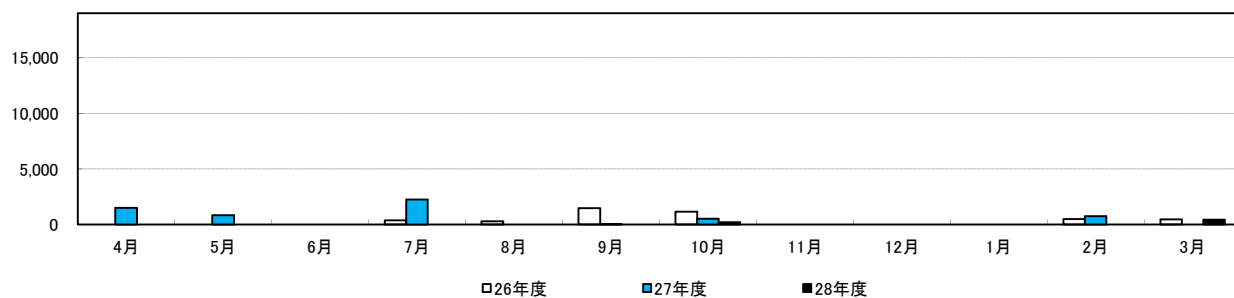
### 不渡手形枚数(枚)



	4月	5月	6月	7月	8月	9月	10月	11月	12月	1月	2月	3月	合計
26年度	0	0	0	1	1	1	3	0	0	0	1	2	9
27年度	3	1	0	1	0	1	1	0	0	0	2	0	9
28年度	0	0	0	0	0	0	1	0	0	0	0	1	2

株式会社三井住友銀行豊岡支店 集計

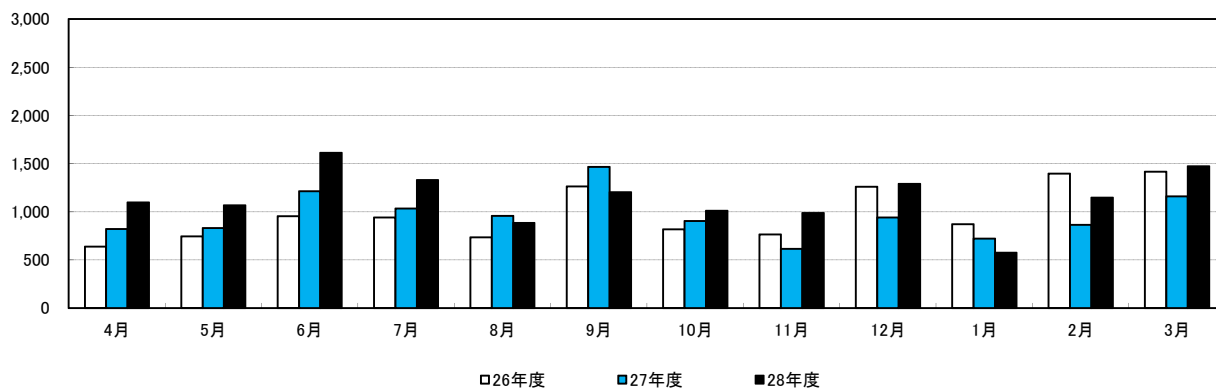
### 不渡交換金額(千円)



	4月	5月	6月	7月	8月	9月	10月	11月	12月	1月	2月	3月	合計
26年度	0	0	0	373	297	1,466	1,150	0	0	0	489	451	4,226
27年度	1,515	840	0	2,264	0	43	520	0	0	0	750	0	5,932
28年度	0	0	0	0	0	0	200	0	0	0	0	438	638

株式会社三井住友銀行豊岡支店 集計

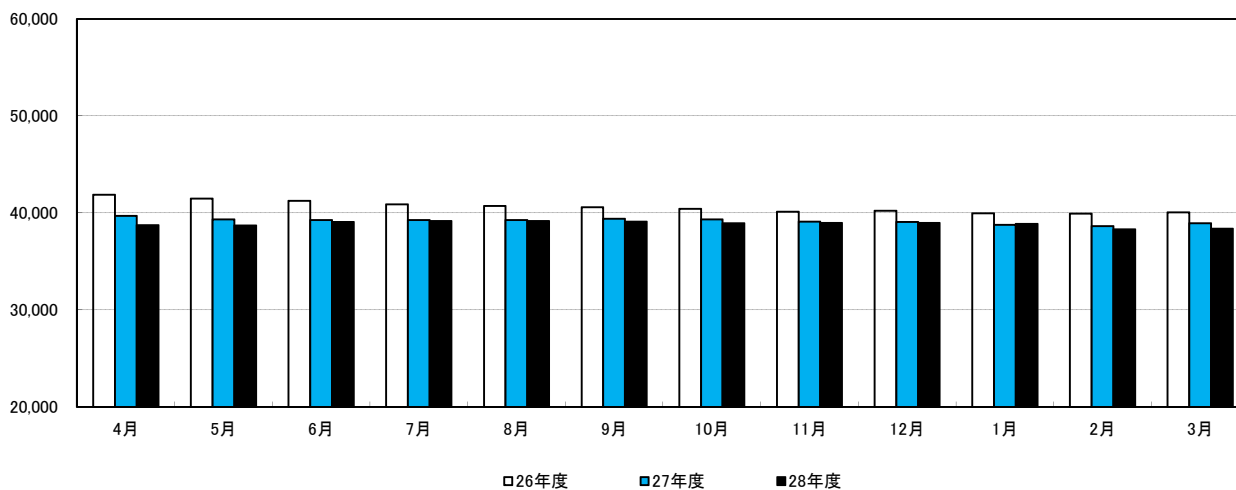
### 信用保証承諾額(百万円)



	4月	5月	6月	7月	8月	9月	10月	11月	12月	1月	2月	3月	平均
26年度	637	746	954	941	735	1,262	819	765	1,260	872	1,397	1,416	931
27年度	822	830	1,214	1,033	959	1,467	903	615	940	722	863	1,159	961
28年度	1,097	1,066	1,612	1,329	885	1,202	1,012	986	1,288	575	1,146	1,472	1,139
前月比 (%)	△5.35	△2.83	+51.22	△17.56	△33.41	+35.82	△15.81	△2.57	+30.63	△55.36	+99.3	+28.45	—
前年同月比 (%)	+33.45	+28.43	+32.78	+28.65	△7.72	△18.06	+12.07	+60.33	+37.02	△20.36	+32.79	+27.01	—

出典:兵庫県信用保証協会『信用保証月報』

### 信用保証債務残高(百万円)

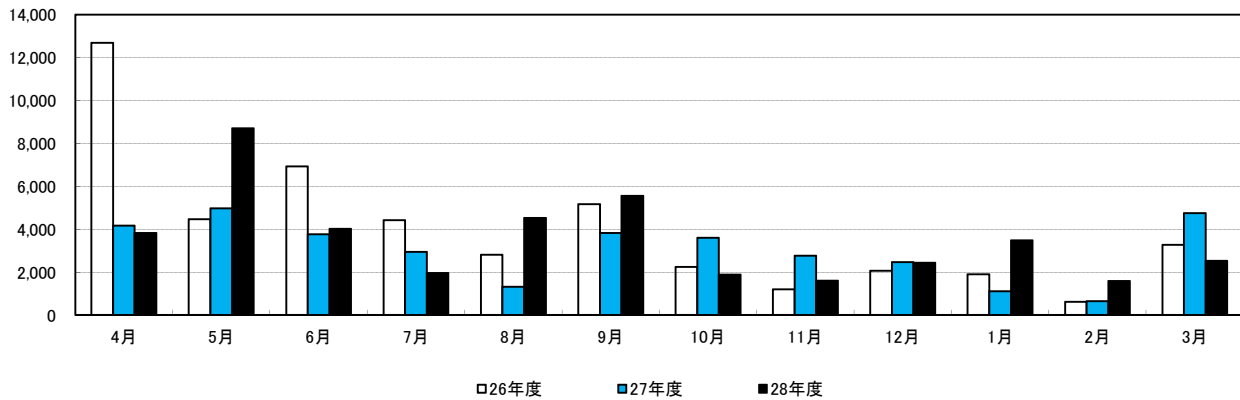


	4月	5月	6月	7月	8月	9月	10月	11月	12月	1月	2月	3月	平均
26年度	41,866	41,472	41,254	40,890	40,722	40,598	40,433	40,133	40,213	39,943	39,920	40,072	48,083
27年度	39,700	39,347	39,268	39,264	39,277	39,384	39,330	39,085	39,072	38,765	38,641	38,945	39,173
28年度	38,732	38,701	39,054	39,172	39,170	39,093	38,942	38,979	38,981	38,860	38,313	38,390	38,866
前月比 (%)	△0.55	△0.08	+0.91	+0.3	△0.01	△0.2	△0.39	+0.1	+0.01	△0.31	△1.41	+0.2	—
前年同月比 (%)	△2.44	△1.64	△0.54	△0.23	△0.27	△0.74	△0.99	△0.27	△0.23	+0.25	△0.85	△1.43	—

出典:兵庫県信用保証協会『信用保証月報』

## 4 公共工事

公共工事請負金額(百万円)

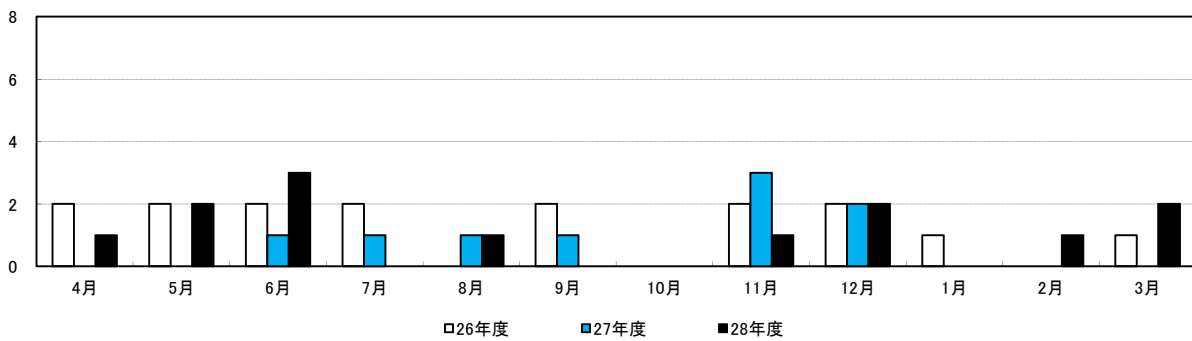


	4月	5月	6月	7月	8月	9月	10月	11月	12月	1月	2月	3月	平均
26年度	12,691	4,465	6,932	4,426	2,813	5,171	2,241	1,194	2,071	1,897	621	3,271	2,977
27年度	4,168	4,970	3,771	2,941	1,317	3,819	3,603	2,767	2,469	1,116	647	4,742	3,028
28年度	3,821	8,696	4,014	1,953	4,533	5,550	1,881	1,604	2,441	3,485	1,592	2,521	3,508
前月比(%)	△19.42	+127.58	△53.84	△51.35	+132.1	+22.44	△66.11	△14.73	+52.18	+42.77	△54.32	+58.35	—
前年同月比(%)	△8.33	+74.97	+6.44	△33.59	+244.19	+45.33	△47.79	△42.03	△1.13	+212.28	+146.06	△46.84	—

西日本建設業保証株式会社兵庫支店 集計

## 5 企業倒産

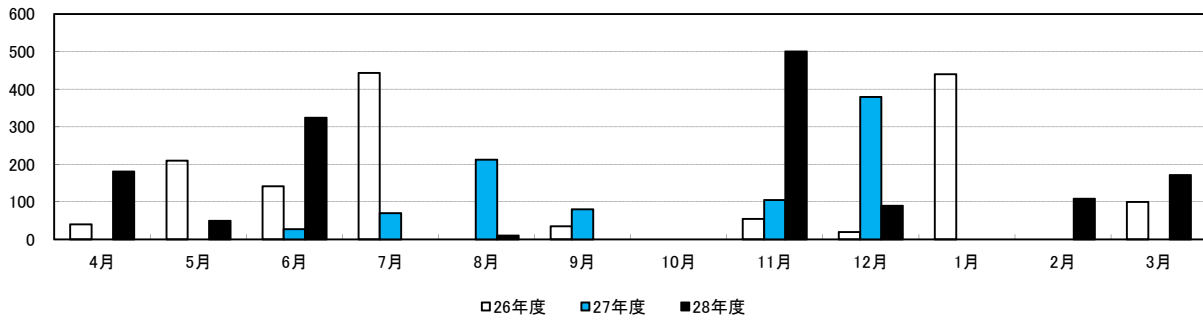
企業倒産件数(件)



	4月	5月	6月	7月	8月	9月	10月	11月	12月	1月	2月	3月	合計
26年度	2	2	2	2	0	2	0	2	2	1	0	1	16
27年度	0	0	1	1	1	1	0	3	2	0	0	0	9
28年度	1	2	3	0	1	0	0	1	2	0	1	2	13

出典:株式会社東京商工リサーチ神戸支社

### 企業倒産負債総額(百万円)



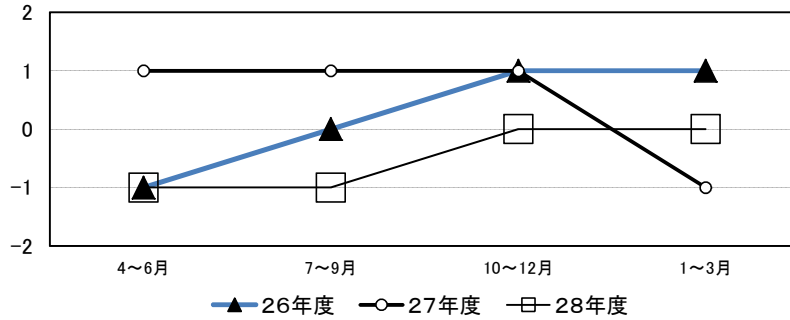
	4月	5月	6月	7月	8月	9月	10月	11月	12月	1月	2月	3月	合計
26年度	40	210	142	443	0	35	0	55	20	440	0	100	1,485
27年度	0	0	27	70	212	80	0	105	379	0	0	0	873
28年度	181	50	324	0	10	0	0	500	90	0	108	171	1,434

出典:株式会社東京商工リサーチ神戸支社

## 6 地場産業(豊岡かばん)

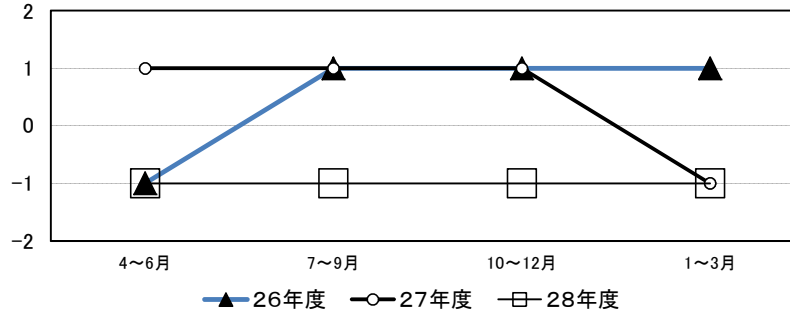
### 豊岡かばん 売上高 (前期比)

- 2: 多い
- 1: やや多い
- 0: 変わらない
- 1: やや少ない
- 2: 少ない



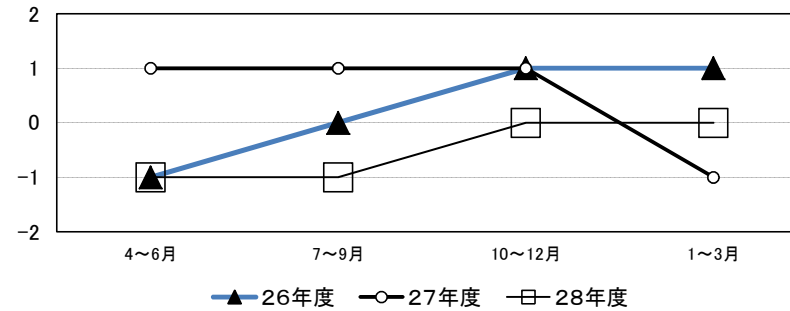
### 豊岡かばん 売上高 (前年同期比)

- 2: 多い
- 1: やや多い
- 0: 変わらない
- 1: やや少ない
- 2: 少ない



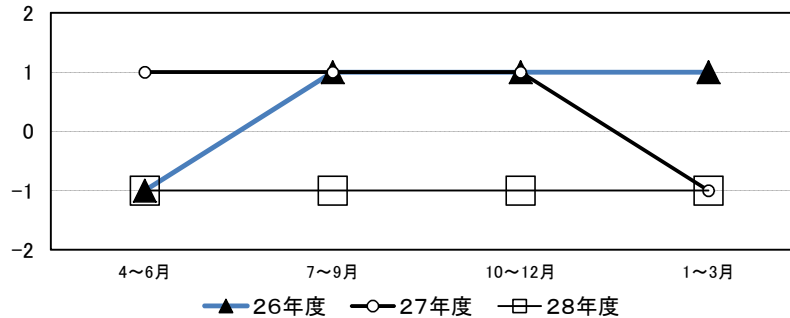
### 豊岡かばん 生産量 (前期比)

- 2: 多い
- 1: やや多い
- 0: 変わらない
- 1: やや少ない
- 2: 少ない

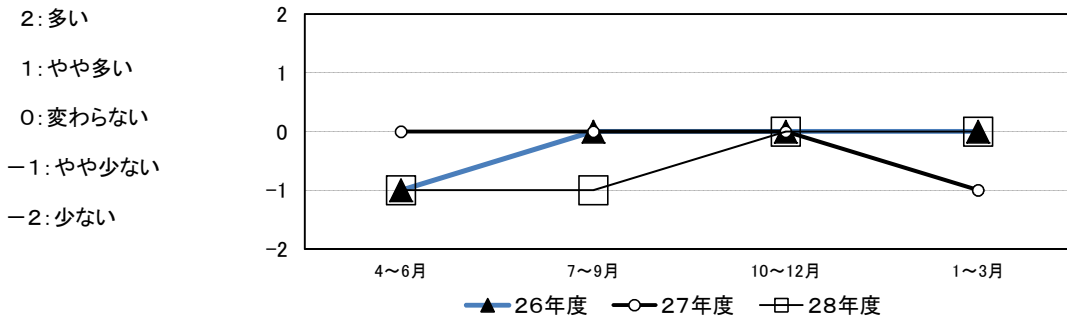


### 豊岡かばん 生産量 (前年同期比)

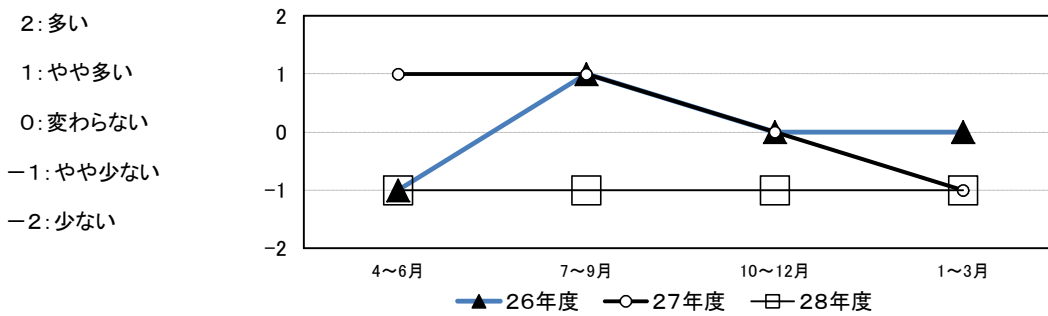
- 2: 多い
- 1: やや多い
- 0: 変わらない
- 1: やや少ない
- 2: 少ない



豊岡かばん 収益（前期比）



豊岡かばん 収益（前年同期比）



前期(平成28年10月～12月)と比べて売上高、生産量、収益とも変わらず。

前年同期(平成28年1月～3月)との比較では、売上高、生産量、収益ともやや少ない。

・インバウンド消費の減少等の理由により、OEM生産が減少している会社がある一方で、変化なしや微増の会社もあり、全体として生産量・収益は大きな変化がないと思われる。

・後継者がなく、協会から脱退する会社もあったが、後継者が育っている会社もある。

(H28.4.1～H29.3.31 2社退会、3社入会)

・雇用関係では、平成25年にスタートした鞆縫製者トレーニングセンター修了生が地元就職し、鞆業界に貢献している。

豊岡鞆協会 回答

## 7 その他

### 【建設業】

前期(平成28年10月～12月)と比較して、売上高、受注高はやや増加した。収益は変わらず。

前年同期(平成28年1月～3月)との比較では、売上高、収益はともに変わらず、受注高はやや増加した。

- ・増収減益の傾向が引き続きそうです。
- ・労働環境等により、若年者の入職が減少し、技能、技術の承継が困難となっている。

住宅業界は、前期(平成28年10月～12月)と比較して、売上高、受注高はやや減少した。収益は変わらず。

前年同期(平成28年1月～3月)との比較では、売上高、受注高、収益ともにやや減少した。

- ・例年では需要期になるが、民間建築や住宅の新築需要は低調。増改築やメンテナンス工事等の受注確保に注力している。

### 【小売業】

前期(平成28年10月～12月)と比較して、売上高、収益ともに変わらず。

前年同期(平成28年1月～3月)との比較では、売上高、収益ともに変わらず。

大型小売店舗における小売業では、前期(平成28年10月～12月)と比較して、売上高、収益ともに変わらず。

前年同期(平成28年1月～3月)との比較では、売上高、収益ともに変わらず。

- ・食料品の売上は堅調であるが、消費者の節約意識は根強いものがあり、低価格品へのシフトが顕在化してきた。

### 【水産業】

前期(平成28年10月～12月)と比較して、売上高は増加し、入荷量は変わらず。収益はやや減少した。

前年同期(平成28年1月～3月)との比較では、売上高はやや減少し、入荷量はやや増加した。収益は変わらず。

- ・ホタルイカ以外の魚の漁が全般的に少ない。なかでもイカ類は深刻な状況で原料調達が当面の課題となっている。