

# 但馬の経済指標

平成28年1月～3月

兵庫県但馬県民局

## 【但馬の経済概況】

<ポイント>

①日本政策金融公庫豊岡支店の但馬地区小企業動向調査によると、業況判断DIは、前期より7ポイント低下し、△30となった。

②一方、但馬信用金庫の但馬管内景気動向調査によると、業況判断DIは、前期より6.6ポイント減少し、△14.4となった。

③有効求人倍率は、3月期1.39倍。前年同月と比べ0.26ポイント上昇した。

		項目	今期(1月～3月)	対前期(増減)	対前年同期(増減)
1	業況判断DI (全業種計)	日本政策金融公庫豊岡支店	△ 30	△ 7	△ 12
		但馬信用金庫	△ 14.4	△ 6.6	△ 2.1
2	雇用		3月	対前月(増減)	対前年同月(増減)
		有効求人倍率	1.39	+ 0.03	+ 0.26
			3月	前月比(%)	前年同月比(%)
		有効求人数(人)	4,185	+ 4.62	+ 14.88
		有効求職者数(人)	3,015	+ 2.20	△ 6.71
		雇用保険受給者実人員(人)	503	△ 4.91	△ 16.86
3	金融	普通貸付残高(百万円)	10,603	△ 1.38	+ 1.14
		手形交換枚数(枚)	7,621	△ 4.25	△ 12.16
		手形交換金額(百万円)	6,018	△ 10.73	△ 25.10
			今期(1月～3月)	対前期(増減)	対前年同期(増減)
		不渡手形枚数(枚)	2	+ 1	△ 1
		不渡手形金額(千円)	750	+ 230	△ 190
			3月	前月比(%)	前年同月比(%)
		信用保証承諾額(百万円)	1,159	+ 34.3	△ 18.15
信用保証債務残高(百万円)	38,945	+ 0.79	△ 2.81		
4	公共工事	公共工事請負金額(百万円)	3,603	△ 5.66	+ 60.78
5	企業倒産		今期(1月～3月)	対前期(増減)	対前年同期(増減)
		件数	0	△ 5	△ 2
	負債総額(百万円)	0	△ 484	△ 540	
6	地場産業	豊岡かばん		売上高、生産量、収益ともやや少ない。	売上高、生産量、収益ともやや少ない。

# 1 業況判断

## ①日本政策金融公庫豊岡支店

今期の業況判断DIは、前期より7ポイント低下し、△30となった。

業種別では、製造業、サービス業は上昇し、卸売業、小売業、建設業は低下した。

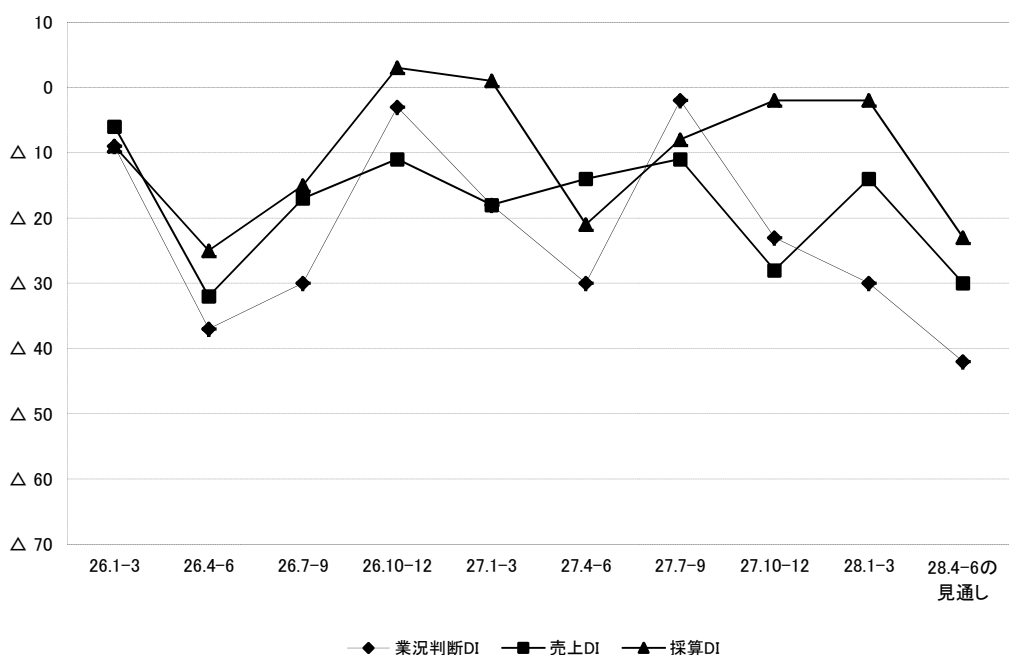
売上DIは、前期より14ポイント上昇し、△14となった。

採算DIは、前期と横ばいで△2となった。

来期については、業況判断DIが今期より12ポイント低下し、△42となる見通しである。

売上DIは△30で、今期より16ポイントの低下、採算DIは△23で今期より21ポイントの低下となる見通しである。

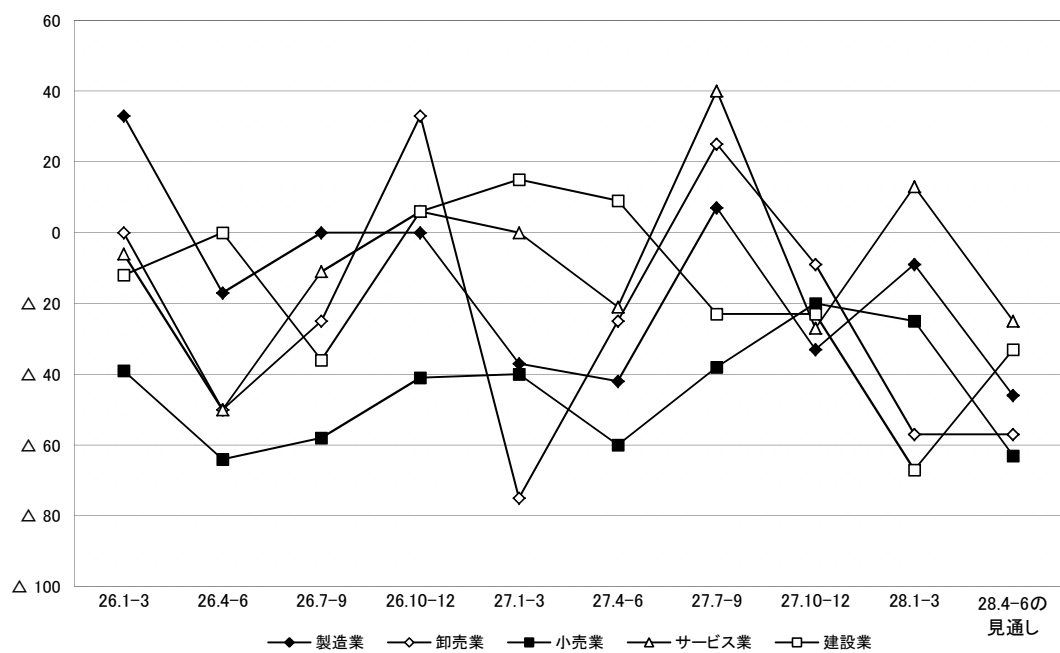
業況判断DIの推移



	26.1-3	26.4-6	26.7-9	26.10-12	27.1-3	27.4-6	27.7-9	27.10-12	28.1-3	28.4-6の見通し
業況判断DI	△ 9	△ 37	△ 30	△ 3	△ 18	△ 30	△ 2	△ 23	△ 30	△ 42
売上DI	△ 6	△ 32	△ 17	△ 11	△ 18	△ 14	△ 11	△ 28	△ 14	△ 30
採算DI	△ 9	△ 25	△ 15	3	1	△ 21	△ 8	△ 2	△ 2	△ 23

出典:日本政策金融公庫豊岡支店『但馬地区小企業動向調査』

### 業種別業況判断DI



	26.1-3	26.4-6	26.7-9	26.10-12	27.1-3	27.4-6	27.7-9	27.10-12	28.1-3	28.4-6の見通し
製造業	33	△17	0	0	△37	△42	7	△33	△9	△46
卸売業	0	△50	△25	33	△75	△25	25	△9	△57	△57
小売業	△39	△64	△58	△41	△40	△60	△38	△20	△25	△63
サービス業	△6	△50	△11	6	0	△21	40	△27	13	△25
建設業	△12	0	△36	6	15	9	△23	△23	△67	△33

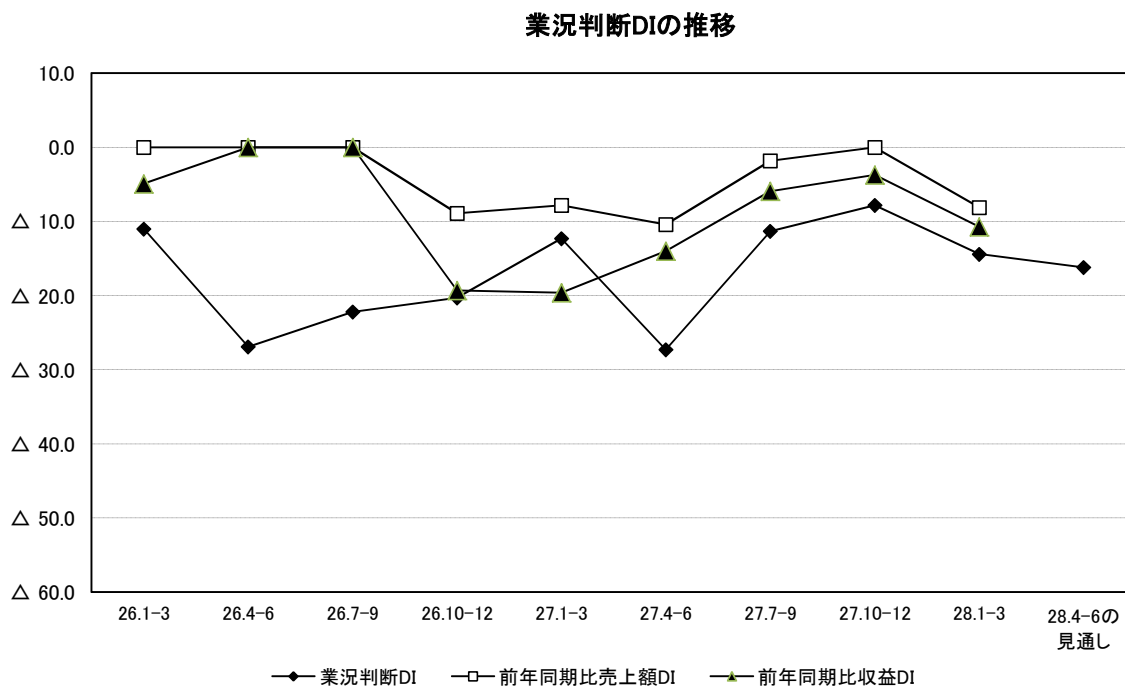
出典：日本政策金融公庫豊岡支店『但馬地区小企業動向調査』

②但馬信用金庫

今期の業況判断DIは、前期より6.6ポイント減少し、△14.4となった。

来期の見通しについては、業況判断DIが今期より1.8ポイント低下し、△16.2となる見通しである。

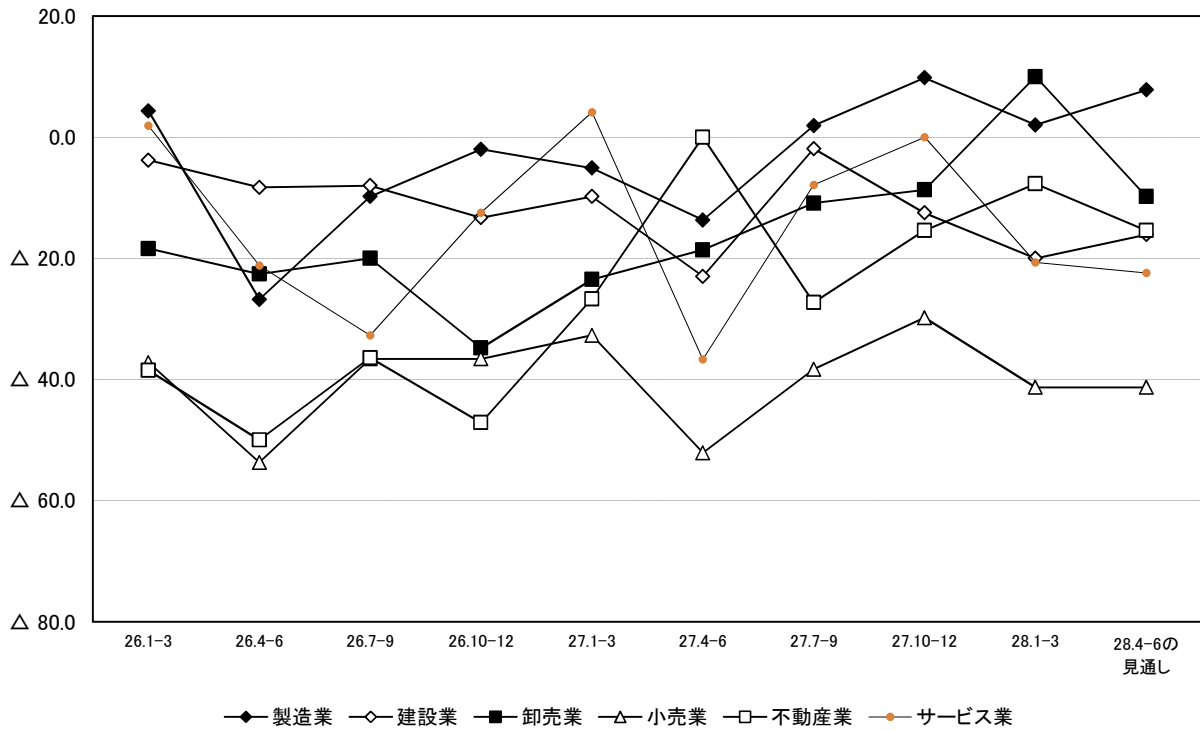
前年同期と比較した売上額DIは△8.1、同収益DIは△10.7となった。



	26.1-3	26.4-6	26.7-9	26.10-12	27.1-3	27.4-6	27.7-9	27.10-12	28.1-3	28.4-6の見通し
業況判断DI	△ 11.0	△ 26.9	△ 22.2	△ 20.3	△12.3	△27.3	△11.3	△7.8	△14.4	△16.2
前年同期比売上額DI	3.7	△4.9	△8.6	-8.9	△7.8	△10.4	△1.8	0.0	△8.1	-
前年同期比収益DI	△ 4.9	△13.8	△12.3	-19.3	△19.6	△14.0	△5.9	△3.7	△10.7	-

出典:但馬信用金庫『但馬管内景気動向調査』

### 業種別業況判断DI

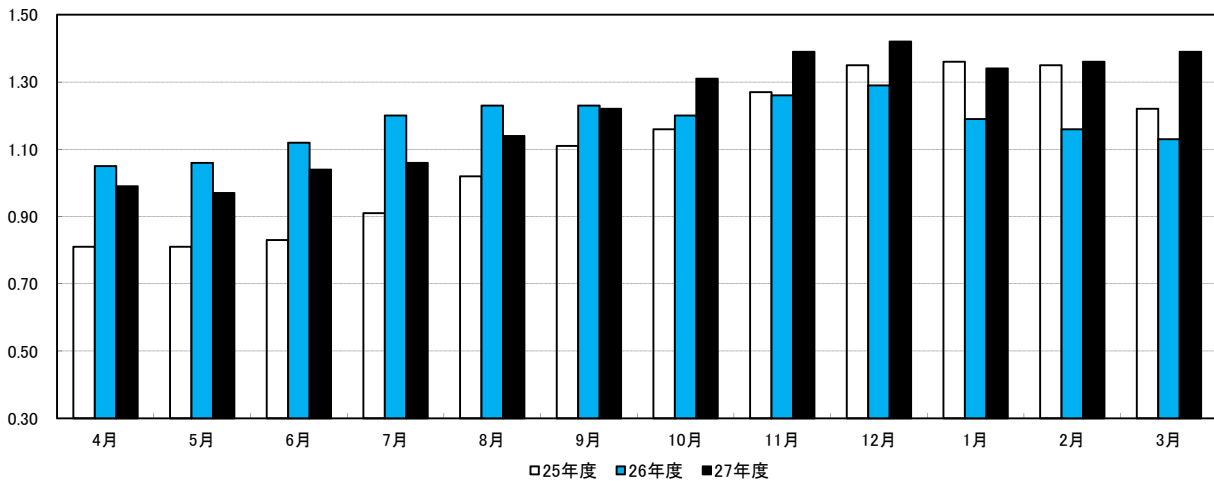


	26.1-3	26.4-6	26.7-9	26.10-12	27.1-3	27.4-6	27.7-9	27.10-12	28.1-3	28.4-6の 見通し
製造業	4.3	-26.8	△ 9.8	△ 2.0	△ 5.1	△ 13.7	1.9	9.8	2.0	7.8
建設業	△ 3.8	△ 8.3	△ 8.0	△ 13.3	△ 9.8	△ 23.0	△ 1.9	△ 12.5	△ 20.0	△ 16.1
卸売業	△ 18.4	△ 22.6	△ 20.0	△ 34.8	△ 23.5	△ 18.6	△ 10.9	△ 8.7	10.0	△ 9.8
小売業	△ 37.2	△ 53.7	△ 36.6	△ 36.6	△ 32.7	△ 52.1	△ 38.3	△ 29.8	△ 41.3	△ 41.3
不動産業	△ 38.5	△ 50.0	△ 36.4	△ 47.1	△ 26.7	0.0	△ 27.3	△ 15.4	△ 7.7	△ 15.4
サービス業	1.9	△ 21.2	△ 32.7	△ 12.5	4.1	△ 36.7	△ 7.9	0.0	△ 20.7	△ 22.4

出典:但馬信用金庫『但馬管内景気動向調査』

## 2 雇用

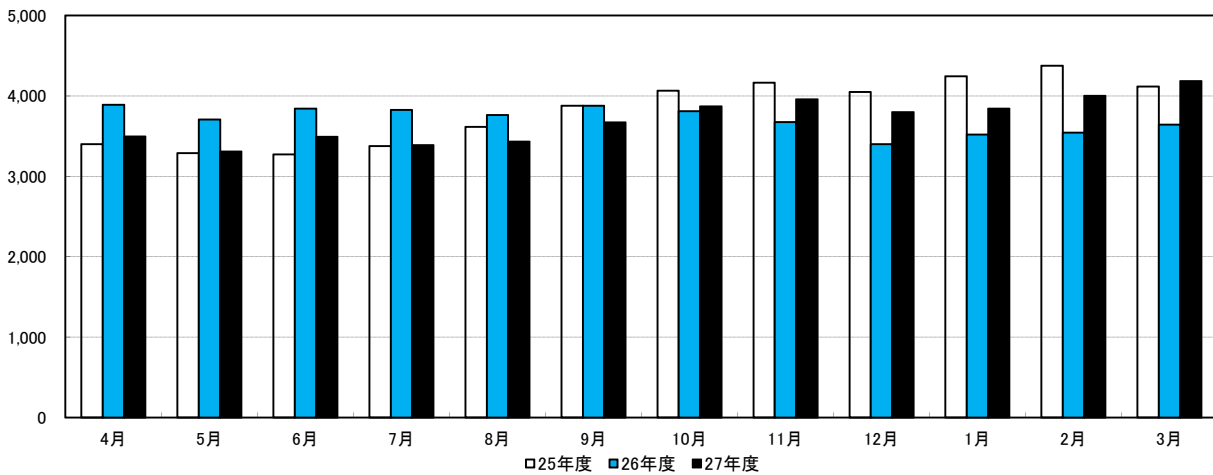
### 有効求人倍率



	4月	5月	6月	7月	8月	9月	10月	11月	12月	1月	2月	3月	平均
25年度	0.81	0.81	0.83	0.91	1.02	1.11	1.16	1.27	1.35	1.36	1.35	1.22	1.10
26年度	1.05	1.06	1.12	1.20	1.23	1.23	1.20	1.26	1.29	1.19	1.16	1.13	1.18
27年度	0.99	0.97	1.04	1.06	1.14	1.22	1.31	1.39	1.42	1.34	1.36	1.39	1.22
対前月(増減)	△0.14	△0.02	+0.07	+0.02	+0.08	+0.08	+0.09	+0.08	+0.03	△0.08	+0.02	+0.03	—
対前年(増減)	△0.06	△0.09	△0.08	△0.14	△0.09	△0.01	+0.11	+0.13	+0.13	+0.15	+0.2	+0.26	—

出典:厚生労働省兵庫労働局『月報ひょうご』

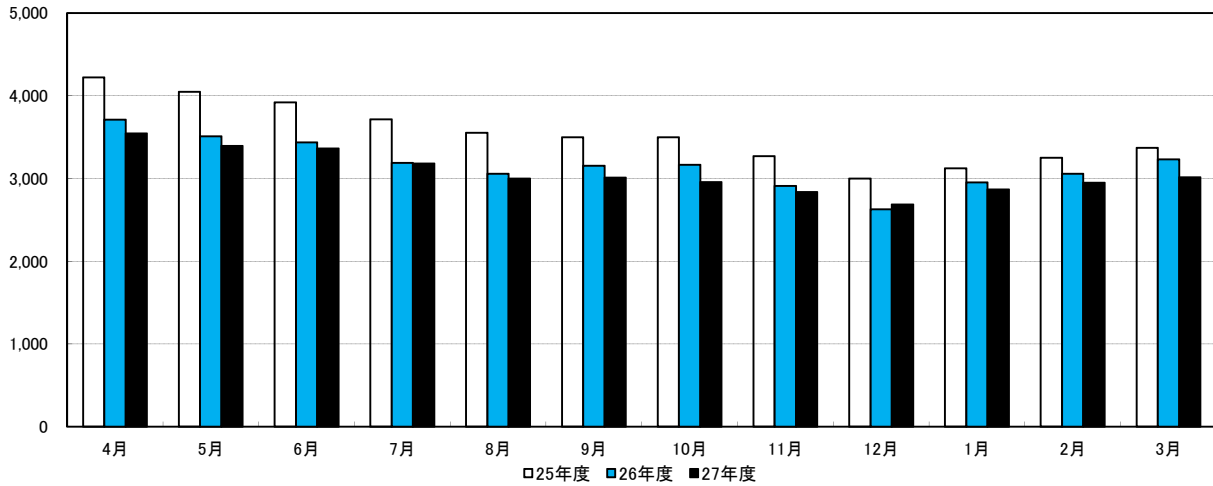
### 有効求人数(人)



	4月	5月	6月	7月	8月	9月	10月	11月	12月	1月	2月	3月	平均
25年度	3,400	3,289	3,270	3,376	3,616	3,876	4,064	4,163	4,047	4,243	4,376	4,114	3,820
26年度	3,888	3,707	3,840	3,824	3,761	3,878	3,810	3,673	3,399	3,520	3,544	3,643	3,707
27年度	3,494	3,306	3,491	3,387	3,431	3,668	3,867	3,955	3,798	3,842	4,000	4,185	3,702
前月比(%)	△4.09	△5.38	+5.60	△2.98	+1.30	+6.91	+5.43	+2.28	△3.97	+1.16	+4.11	+4.62	—
前年同月比(%)	△10.13	△10.82	△9.09	△11.43	△8.77	△5.42	+1.50	+7.68	+11.74	+9.15	+12.87	+14.88	—

出典:厚生労働省兵庫労働局『月報ひょうご』

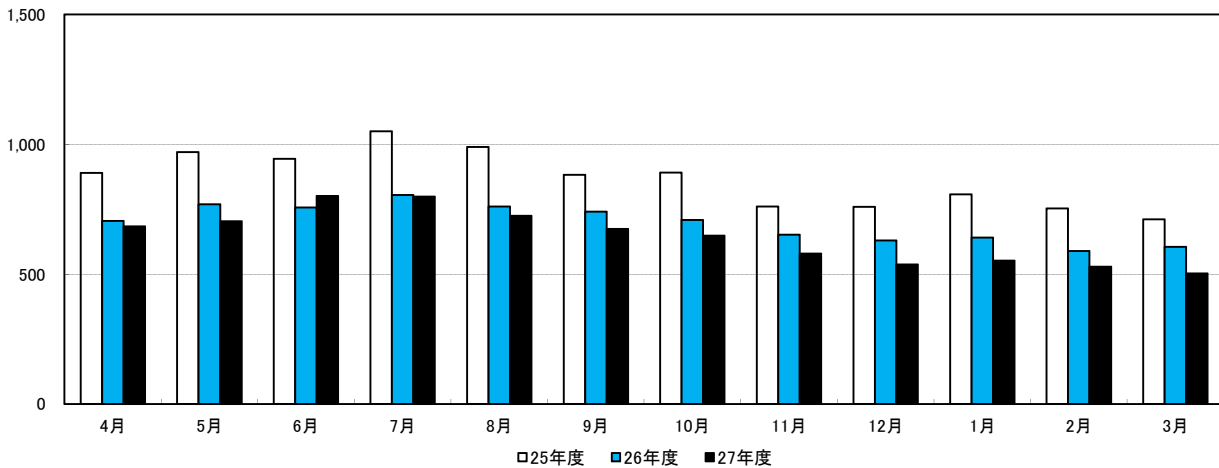
### 有効求職者数(人)



	4月	5月	6月	7月	8月	9月	10月	11月	12月	1月	2月	3月	平均
25年度	4,222	4,047	3,920	3,714	3,552	3,498	3,499	3,268	2,997	3,121	3,249	3,369	3,538
26年度	3,712	3,510	3,437	3,187	3,057	3,152	3,164	2,910	2,626	2,952	3,056	3,232	3,166
27年度	3,543	3,394	3,361	3,181	2,997	3,011	2,958	2,838	2,684	2,869	2,950	3,015	3,067
前月比 (%)	+9.62	△4.21	△0.97	△5.36	△5.78	+0.47	△1.76	△4.06	△5.43	+6.89	+2.82	+2.2	—
前年同月比 (%)	△4.55	△3.3	△2.21	△0.19	△1.96	△4.47	△6.51	△2.47	+2.21	△2.81	△3.47	△6.71	—

出典:厚生労働省兵庫労働局『月報ひょうご』

### 雇用保険受給者実人員(人)



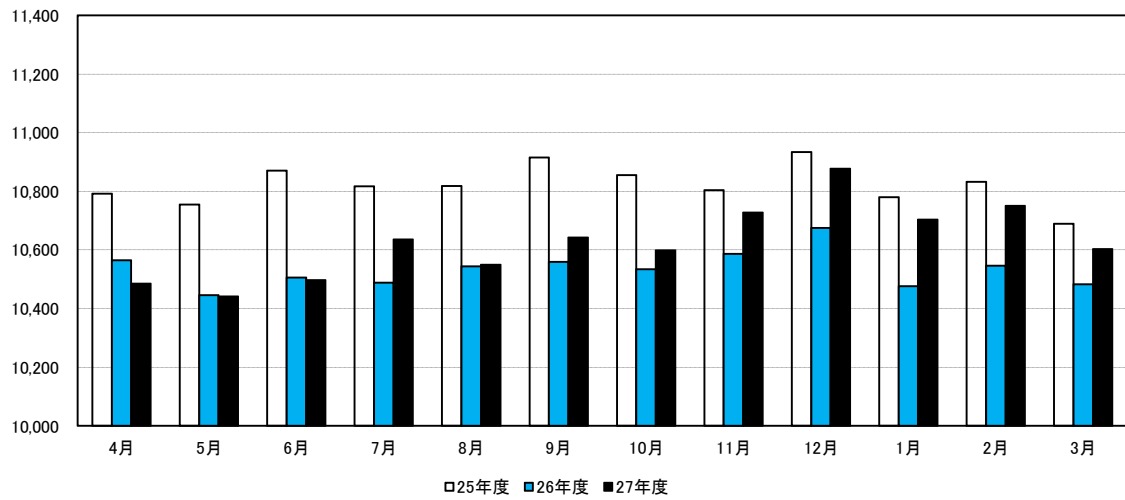
	4月	5月	6月	7月	8月	9月	10月	11月	12月	1月	2月	3月	平均
25年度	890	970	944	1,050	990	883	891	761	759	808	753	712	868
26年度	706	770	757	805	761	741	709	652	630	641	589	605	697
27年度	684	704	801	799	725	674	649	580	538	553	529	503	645
前月比 (%)	+13.06	+2.92	+13.78	△0.25	△9.26	△7.03	△3.71	△10.63	△7.24	+2.79	△4.34	△4.91	—
前年同月比 (%)	△3.12	△8.57	+5.81	△0.75	△4.73	△9.04	△8.46	△11.04	△14.60	△13.73	△10.19	△16.86	—

出典:厚生労働省兵庫労働局『月報ひょうご』



### 3 金融

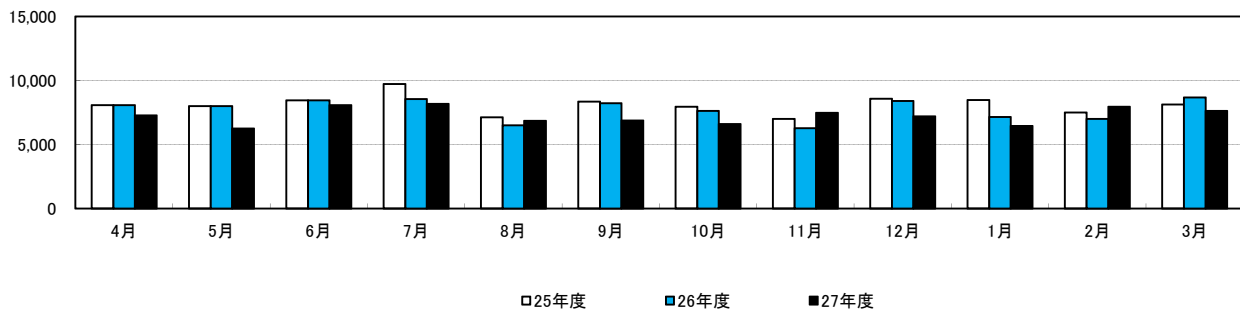
普通貸付残高(百万円)



	4月	5月	6月	7月	8月	9月	10月	11月	12月	1月	2月	3月	平均
25年度	10,792	10,755	10,871	10,817	10,818	10,915	10,855	10,804	10,934	10,780	10,832	10,689	10,822
26年度	10,565	10,446	10,506	10,488	10,544	10,559	10,534	10,587	10,675	10,476	10,546	10,483	10,534
27年度	10,485	10,441	10,497	10,636	10,550	10,642	10,599	10,727	10,877	10,704	10,751	10,603	10,626
前月比 (%)	+0.02	△0.42	+0.54	+1.32	△0.81	+0.87	△0.4	+1.21	+1.4	△1.59	+0.44	△1.38	—
前年同月比 (%)	△0.76	△0.05	△0.09	+1.41	+0.06	+0.79	+0.62	+1.32	+1.89	+2.18	+1.94	+1.14	—

日本政策金融公庫豊岡支店 集計

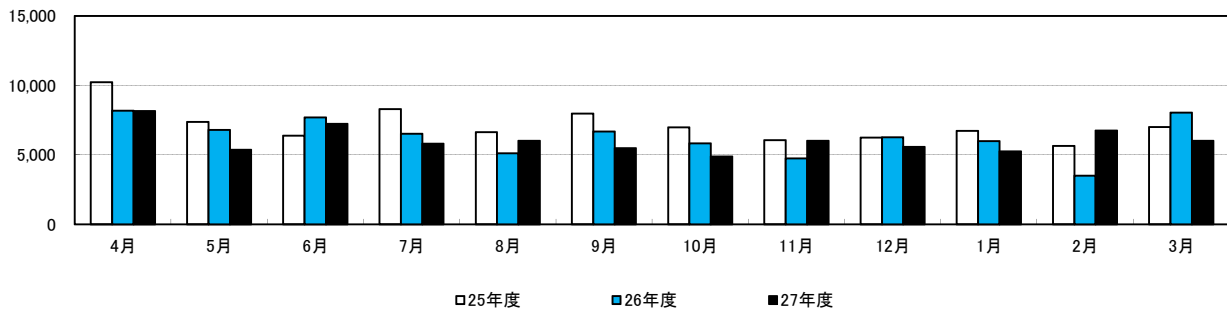
### 手形交換枚数(枚)



	4月	5月	6月	7月	8月	9月	10月	11月	12月	1月	2月	3月	平均
25年度	8,084	8,006	8,465	9,741	7,132	8,346	7,966	7,001	8,591	8,478	7,509	8,122	8,120
26年度	8,084	8,006	8,465	8,554	6,517	8,244	7,623	6,293	8,415	7,165	6,996	8,676	7,753
27年度	7,276	6,253	8,092	8,177	6,858	6,879	6,602	7,484	7,202	6,466	7,959	7,621	7,239
前月比(%)	△16.14	△14.06	+29.41	+1.05	△16.13	+0.31	△4.03	+13.36	△3.77	△10.22	+23.09	△4.25	—
前年同月比(%)	△10.	△21.9	△4.41	△4.41	+5.23	△16.56	△13.39	+18.93	△14.41	△9.76	+13.77	△12.16	—

株式会社三井住友銀行豊岡支店 集計

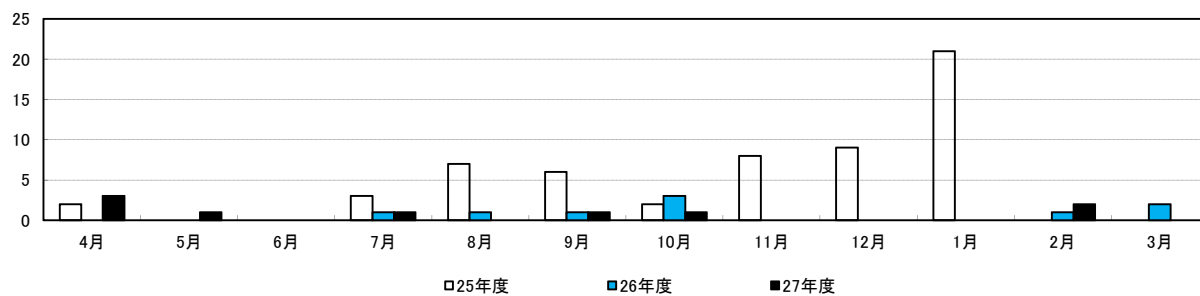
### 手形交換金額(百万円)



	4月	5月	6月	7月	8月	9月	10月	11月	12月	1月	2月	3月	平均
25年度	10,223	7,371	6,372	8,300	6,631	7,960	6,975	6,065	6,233	6,732	5,644	6,998	7,125
26年度	8,174	6,801	7,701	6,523	5,111	6,672	5,818	4,732	6,262	5,983	3,491	8,035	6,275
27年度	8,165	5,365	7,238	5,793	6,006	5,485	4,890	6,002	5,561	5,240	6,741	6,018	6,042
前月比(%)	+1.62	△34.29	+34.91	△19.96	+3.68	△8.67	△10.85	+22.74	△7.35	△5.77	+28.65	△10.73	—
前年同月比(%)	△0.11	△21.11	△6.01	△11.19	+17.51	△17.79	△15.95	+26.84	△11.19	△12.42	+93.1	△25.1	—

株式会社三井住友銀行豊岡支店 集計

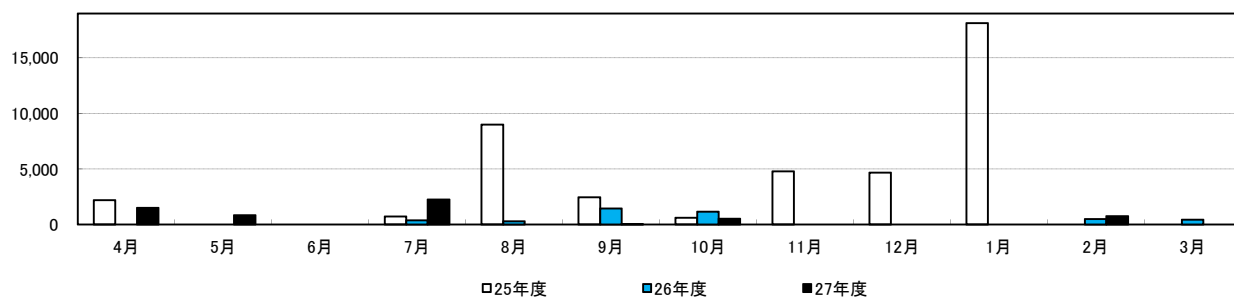
### 不渡手形枚数(枚)



	4月	5月	6月	7月	8月	9月	10月	11月	12月	1月	2月	3月	合計
25年度	2	0	0	3	7	6	2	8	9	21	0	0	58
26年度	0	0	0	1	1	1	3	0	0	0	1	2	9
27年度	3	1	0	1	0	1	1	0	0	0	2	0	9

株式会社三井住友銀行豊岡支店 集計

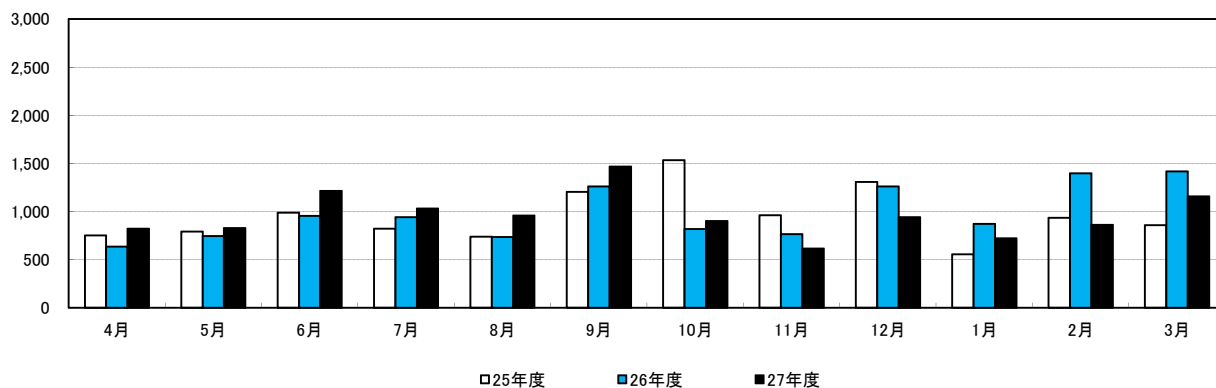
### 不渡交換金額(千円)



	4月	5月	6月	7月	8月	9月	10月	11月	12月	1月	2月	3月	合計
25年度	2,200	0	0	725	9,010	2,470	606	4,791	4,666	18,119	0	0	42,587
26年度	0	0	0	373	297	1,466	1,150	0	0	0	489	451	4,226
27年度	1,515	840	0	2,264	0	43	520	0	0	0	750	0	5,932

株式会社三井住友銀行豊岡支店 集計

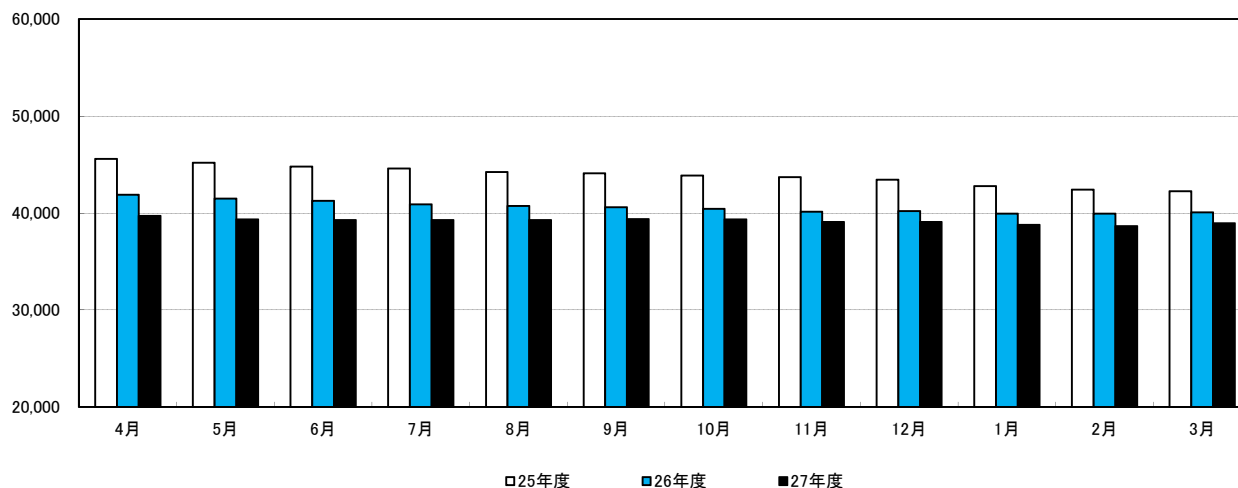
### 信用保証承諾額(百万円)



	4月	5月	6月	7月	8月	9月	10月	11月	12月	1月	2月	3月	平均
25年度	753	793	989	821	738	1,203	1,532	961	1,307	555	936	858	931
26年度	637	746	954	941	735	1,262	819	765	1,260	872	1,397	1,416	984
27年度	822	830	1,214	1,033	959	1,467	903	615	940	722	863	1,159	961
前月比 (%)	△41.95	+0.97	+46.27	△14.91	△7.16	+52.97	△38.45	△31.89	+52.85	△23.19	+19.53	+34.3	—
前年同月比 (%)	+29.04	+11.26	+27.25	+9.78	+30.48	+16.24	+10.26	△19.61	△25.4	△17.2	△38.22	△18.15	—

出典:兵庫県信用保証協会『信用保証月報』

### 信用保証債務残高(百万円)

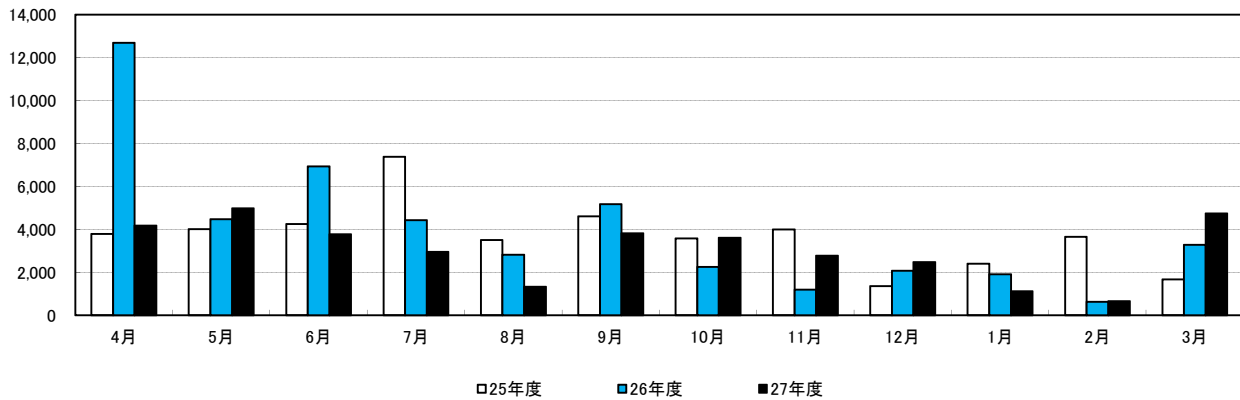


	4月	5月	6月	7月	8月	9月	10月	11月	12月	1月	2月	3月	平均
25年度	45,585	45,189	44,780	44,583	44,224	44,088	43,869	43,688	43,440	42,787	42,410	42,250	48,083
26年度	41,866	41,472	41,254	40,890	40,722	40,598	40,433	40,133	40,213	39,943	39,920	40,072	40,626
27年度	39,700	39,347	39,268	39,264	39,277	39,384	39,330	39,085	39,072	38,765	38,641	38,945	39,173
前月比 (%)	△0.93	△0.89	△0.2	△0.01	+0.03	+0.27	△0.14	△0.62	△0.03	△0.79	△0.32	+0.79	—
前年同月比 (%)	△5.17	△5.12	△4.81	△3.98	△3.55	△2.99	△2.73	△2.61	△2.84	△2.95	△3.2	△2.81	—

出典:兵庫県信用保証協会『信用保証月報』

## 4 公共工事

公共工事請負金額(百万円)

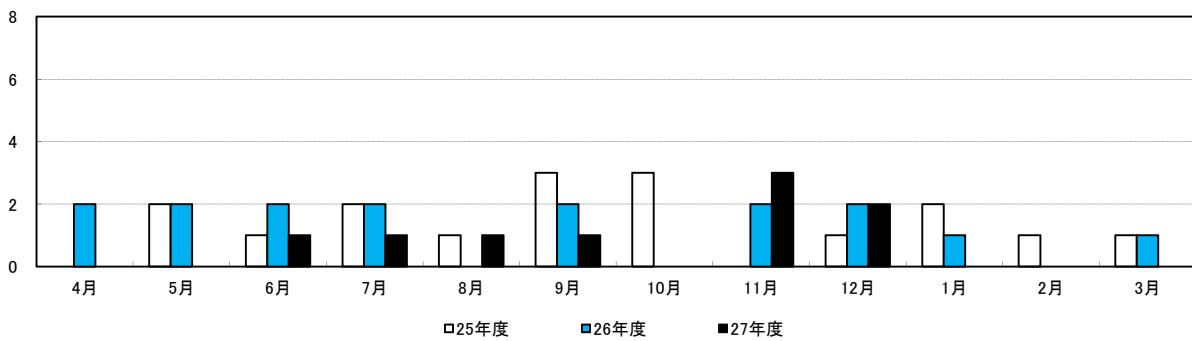


	4月	5月	6月	7月	8月	9月	10月	11月	12月	1月	2月	3月	平均
25年度	3,789	4,005	4,241	7,386	3,496	4,599	3,573	3,995	1,350	2,394	3,644	1,666	2,977
26年度	12,691	4,465	6,932	4,426	2,813	5,171	2,241	1,194	2,071	1,897	621	3,271	3,983
27年度	4,168	4,970	3,771	2,941	1,317	3,819	3,603	2,767	2,469	1,116	647	4,742	3,028
前月比(%)	+27.42	+19.24	△24.12	△22.01	△55.22	+189.98	△5.66	△23.2	△10.77	△54.8	△42.03	+632.92	—
前年同月比(%)	△67.16	+11.31	△45.6	△33.55	△53.18	△26.15	+60.78	+131.74	+19.22	△41.17	+4.19	+44.97	—

西日本建設業保証株式会社兵庫支店 集計

## 5 企業倒産

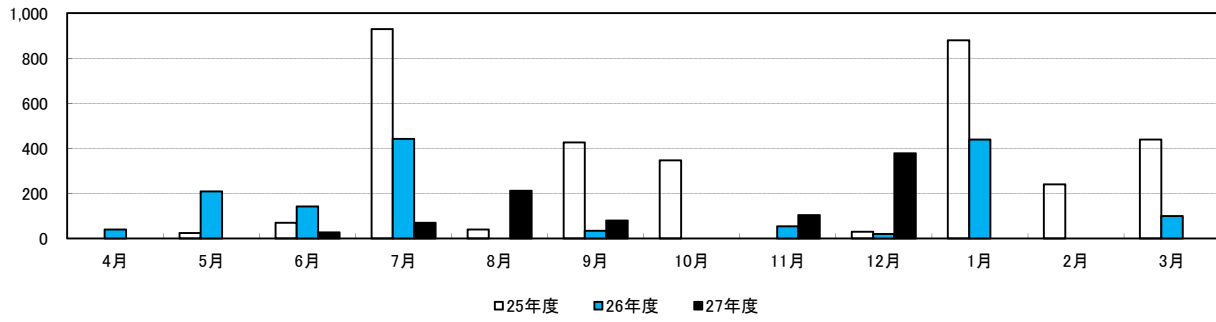
企業倒産件数(件)



	4月	5月	6月	7月	8月	9月	10月	11月	12月	1月	2月	3月	合計
25年度	0	2	1	2	1	3	3	0	1	2	1	1	17
26年度	2	2	2	2	0	2	0	2	2	1	0	1	16
27年度	0	0	1	1	1	1	0	3	2	0	0	0	9

出典:株式会社東京商工リサーチ神戸支社

### 企業倒産負債総額(百万円)



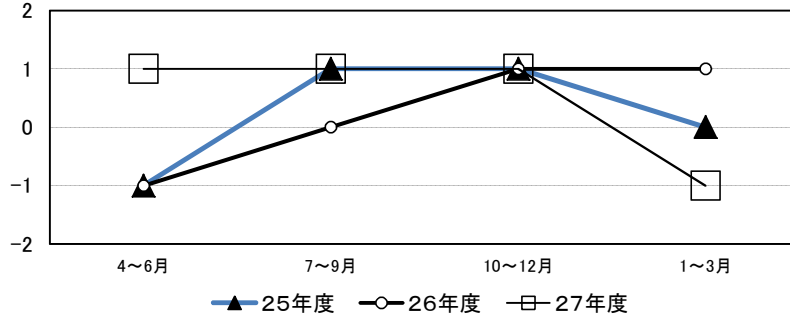
	4月	5月	6月	7月	8月	9月	10月	11月	12月	1月	2月	3月	合計
25年度	0	25	70	930	40	426	347	0	31	880	240	439	3,428
26年度	40	210	142	443	0	35	0	55	20	440	0	100	1,485
27年度	0	0	27	70	212	80	0	105	379	0	0	0	873

出典:株式会社東京商工リサーチ神戸支社

## 6 地場産業(豊岡かばん)

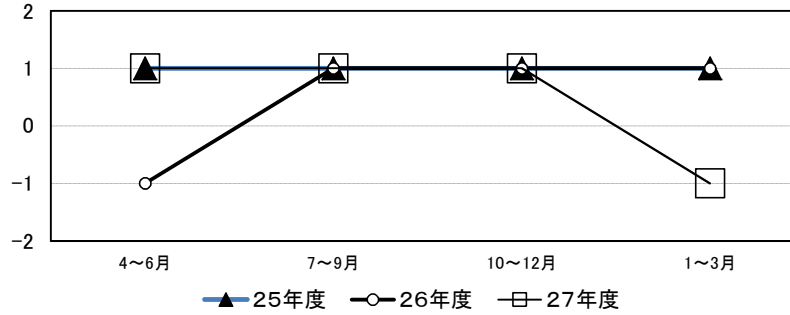
### 豊岡かばん 売上高 (前期比)

- 2: 多い
- 1: やや多い
- 0: 変わらない
- 1: やや少ない
- 2: 少ない



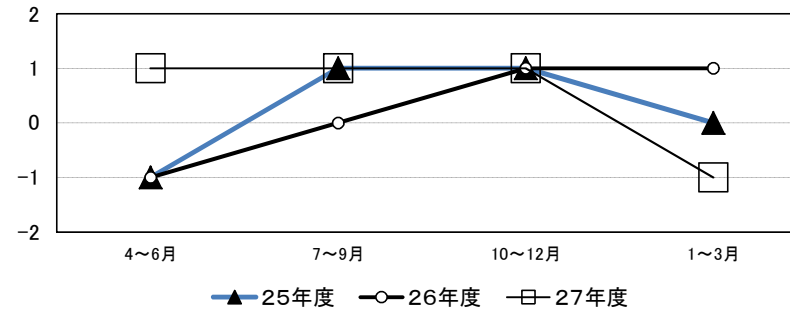
### 豊岡かばん 売上高 (前年同期比)

- 2: 多い
- 1: やや多い
- 0: 変わらない
- 1: やや少ない
- 2: 少ない



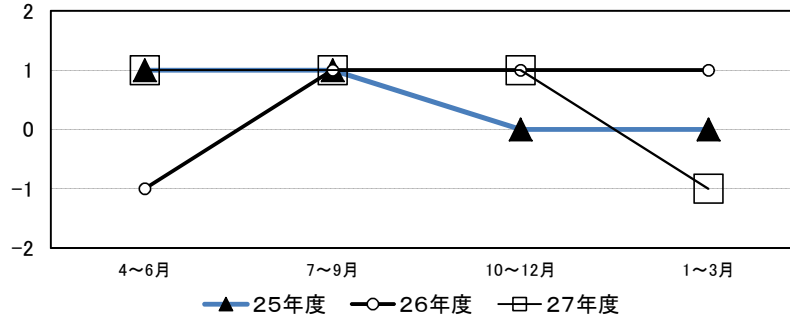
### 豊岡かばん 生産量 (前期比)

- 2: 多い
- 1: やや多い
- 0: 変わらない
- 1: やや少ない
- 2: 少ない

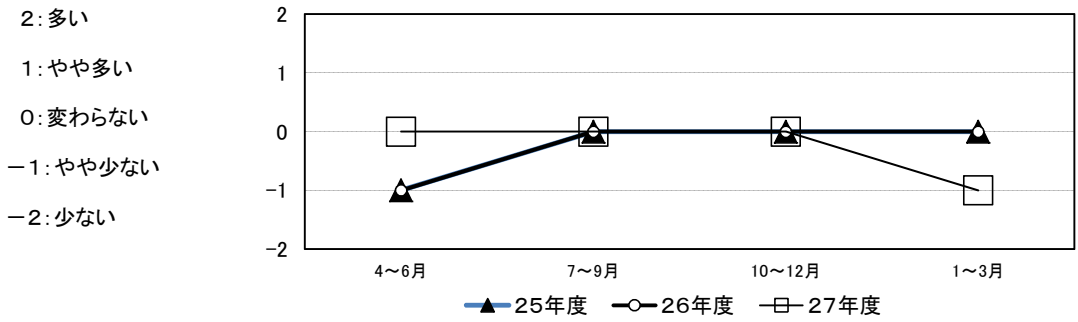


### 豊岡かばん 生産量 (前年同期比)

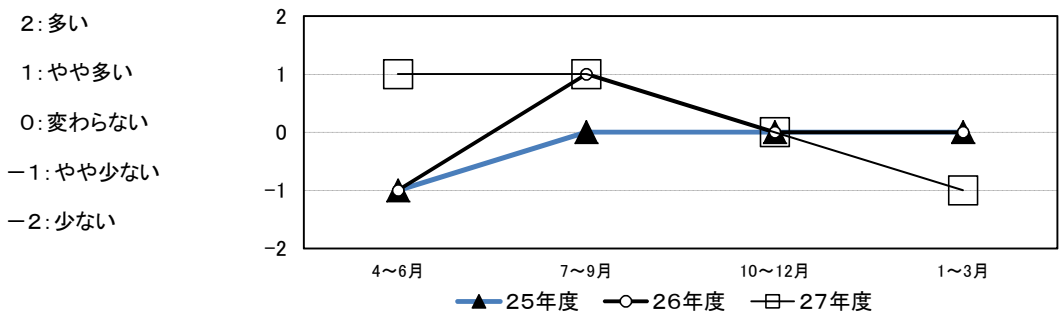
- 2: 多い
- 1: やや多い
- 0: 変わらない
- 1: やや少ない
- 2: 少ない



豊岡かぼん 収益（前期比）



豊岡かぼん 収益（前年同期比）



前期(平成27年10月～12月)と比べて売上高、生産量、収益ともやや少ない。

前年同期(平成27年1月～3月)との比較では、売上高、生産量、収益ともやや少ない。

・冬期に消費が悪く、売上が若干減少。(インバウンドで靴購入者が少なくなった?)

豊岡靴協会 回答



## 7 その他

### 【建設業】

前期(平成27年10月～12月)と比較して、受注高はやや増加した。売上高、収益は変わらず。

前年同期(平成27年1月～3月)との比較では、受注高はやや増加した。売上高、収益は変わらず。

・地方の活性対策や政策に期待しながら、景気動向を注視していきたい。

住宅業界は、前期(平成27年10月～12月)と比較して売上高、受注高、収益とも減少した。

前年同期(平成27年1月～3月)との比較では、売上高、受注高、収益ともやや減少した。

・例年1月～3月は受注が低迷する時期であるが消費税増税を前にしても個人住宅着工の動きが特に鈍く、案件・情報とも少ない。

・4月以降は民間物件(新築・改造)案件もあり、1月～3月よりは売上、受注高とも増加する見込みである。

### 【小売業】

前期(平成27年10月～12月)と比較して、売上高、収益とも変わらず。

前年同期(平成27年1月～3月)との比較では、商店街買い物ポイント事業実施により売上高、収益ともにやや増加している。

### 【水産業】

前期(平成27年10月～12月)と比較して、売上高、入荷量、収益とも減少した。

前年同期(平成27年1月～3月)との比較では、売上高、入荷量、収益とも減少した。