

# 但馬の経済指標

平成26年10月～12月

兵庫県但馬県民局

## 【但馬の経済概況】

<ポイント>

- ①日本政策金融公庫豊岡支店の但馬地区小企業動向調査によると、業況判断DIは、前期より27ポイント増加し、△3となった。
- ②一方、但馬信用金庫の但馬管内景気動向調査によると、業況判断DIは、前期より1.9ポイント増加し、△20.3となった。
- ③有効求人倍率は、12月期1.29倍。前年同月と比べ0.06ポイント減少した。

	区 分	項 目	今期(10月～12月)	対前期(増減)	対前年同期(増減)
1	業況判断DI (全業種計)	日本政策金融公庫豊岡支店	△ 3	+ 27	+ 15
		但馬信用金庫	△ 20.3	+ 1.9	△ 10.9
2	雇 用		12月	対前月(増減)	対前年同月(増減)
		有効求人倍率	1.29	+ 0.03	△ 0.06
			12月	前月比(%)	前年同月比(%)
		有効求人数(人)	3,399	△ 7.46	△ 16.01
		有効求職者数(人)	2,626	△ 9.76	△ 12.38
		雇用保険受給者実人員(人)	630	△ 3.37	△ 17.0
3	金 融	普通貸付残高(百万円)	10,675	+ 0.83	△ 2.37
		手形交換枚数(枚)	8,415	+ 33.72	△ 2.05
		手形交換金額(百万円)	6,262	+ 32.33	+ 0.47
			今期(10月～12月)	対前期(増減)	対前年同期(増減)
		不渡手形枚数(枚)	3	0	△ 16
		不渡手形金額(千円)	1,150	△ 986	△ 8,913
			12月	前月比(%)	前年同月比(%)
		信用保証承諾額(百万円)	1,260	+ 64.71	△ 3.60
信用保証債務残高(百万円)	40,213	+ 0.20	△ 7.43		
4	公共工事	公共工事請負金額(百万円)	2,071	+ 73.45	+ 53.41
5	企業倒産		今期(10月～12月)	対前期(増減)	対前年同期(増減)
		件数	4	0	0
		負債総額(百万円)	75	△ 403	△ 303
6	地場産業	豊岡かばん		売上高、生産量はやや多く、収益は横ばい。	売上高、生産量はやや多く、収益は横ばい。

# 1 業況判断

## ①日本政策金融公庫豊岡支店

今期の業況判断DIは、前期より27ポイント改善し、△3となった。

業種別では、卸売業・小売業・サービス業・建設業で上昇し、製造業のみ横ばいとなった。

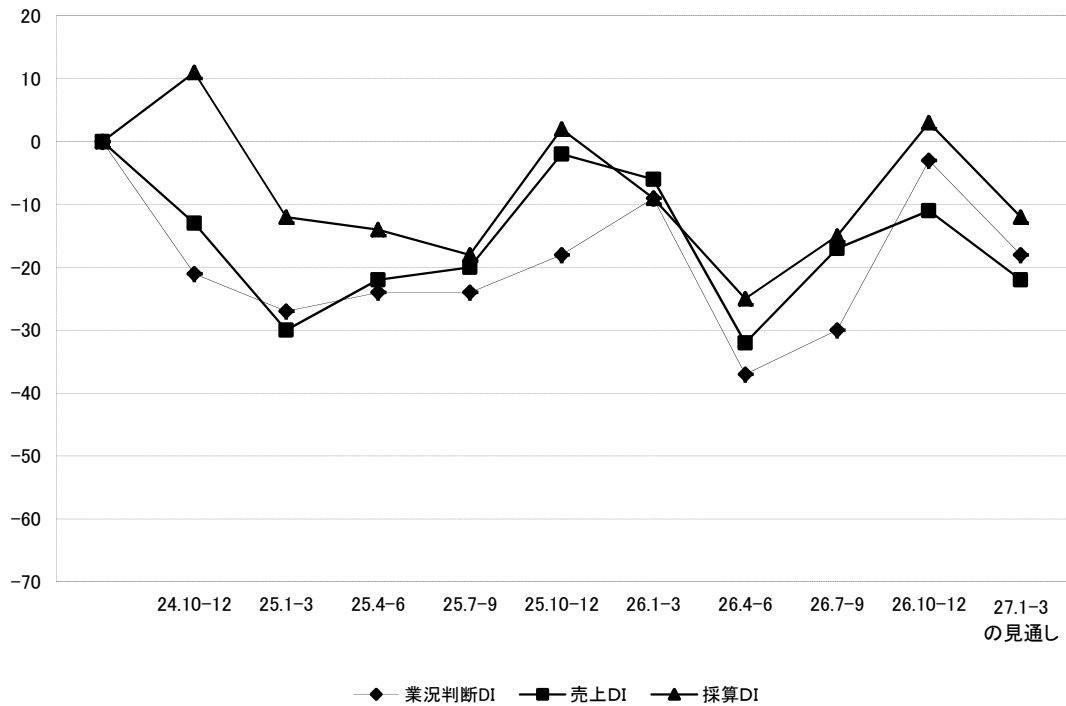
売上DIは、前期より6ポイント上昇し、△11となった。

採算DIは、前期より18ポイント上昇し、3となった。

来期については、業況判断DIが今期より15ポイント低下し、△18となる見通しである。

売上DIは△22で、今期より11ポイントの低下、採算DIは△12で今期より15ポイントの低下となる見通しである。

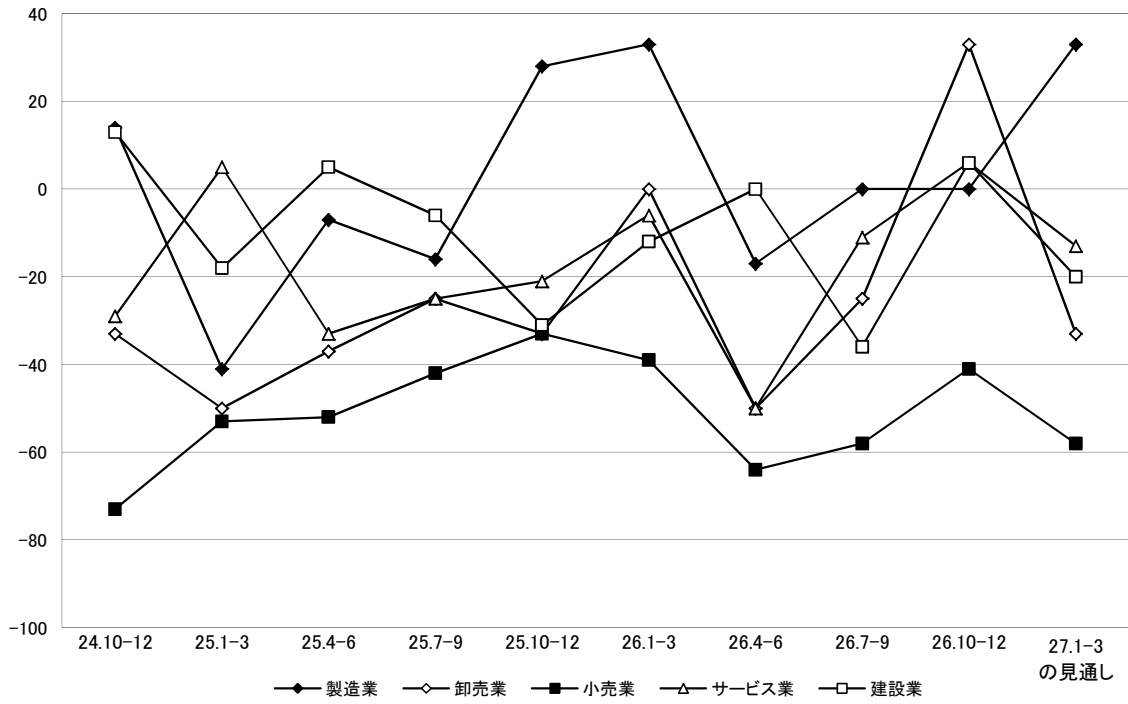
業況判断DIの推移



	24.10-12	25.1-3	25.4-6	25.7-9	25.10-12	26.1-3	26.4-6	26.7-9	26.10-12	27.1-3の見通し
業況判断DI	△ 21	△ 27	△ 24	△ 24	△ 18	△ 9	△ 37	△ 30	△ 3	△ 18
売上DI	△ 13	△ 30	△ 22	△ 20	△ 2	△ 6	△ 32	△ 17	△ 11	△ 22
採算DI	11	△ 12	△ 14	△ 18	2	△ 9	△ 25	△ 15	3	△ 12

出典：日本政策金融公庫豊岡支店『但馬地区小企業動向調査』

### 業種別業況判断DI



	24.10-12	25.1-3	25.4-6	25.7-9	25.10-12	26.1-3	26.4-6	26.7-9	26.10-12	27.1-3の見通し
製造業	14	△ 41	△ 7	△ 16	28	33	△ 17	0	0	33
卸売業	△ 33	△ 50	△ 37	△ 25	△ 33	0	△ 50	△ 25	33	△ 33
小売業	△ 73	△ 53	△ 52	△ 42	△ 33	△ 39	△ 64	△ 58	△ 41	△ 58
サービス業	△ 29	5	△ 33	△ 25	△ 21	△ 6	△ 50	△ 11	6	△ 13
建設業	13	△ 18	5	△ 6	△ 31	△ 12	0	△ 36	6	△ 20

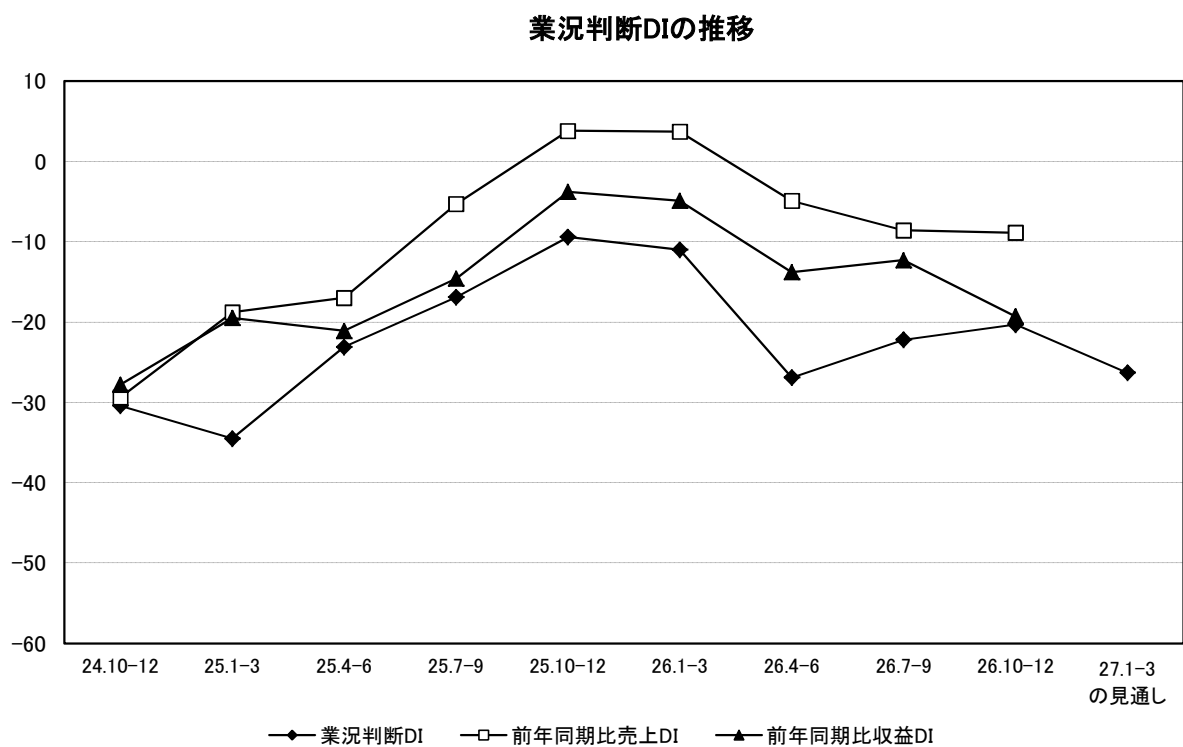
出典: 日本政策金融公庫豊岡支店『但馬地区小企業動向調査』

②但馬信用金庫

今期の業況判断DIは、前期より1.9ポイント改善し、△20.3となった。

来期の見通しについては、業況判断DIが今期より6.0ポイント悪化し、△26.3となる見通しである。

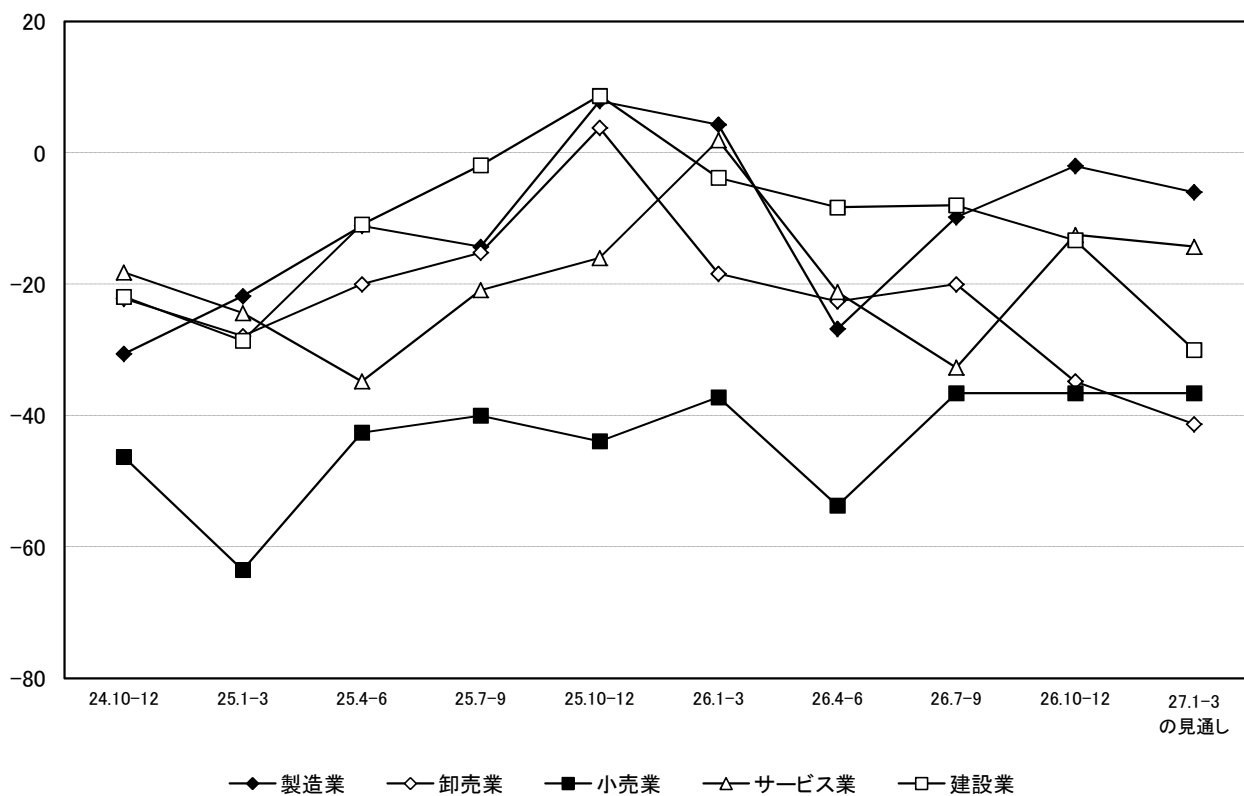
前年同期と比較した売上額DIは△8.9、同収益DIは△19.3となった。



	24.10-12	25.1-3	25.4-6	25.7-9	25.10-12	26.1-3	26.4-6	26.7-9	26.10-12	27.1-3の見通し
業況判断DI	△ 30.4	△ 34.5	△ 23.1	△ 16.9	△ 9.4	△ 11.0	△ 26.9	△ 22.2	△20.3	△26.3
前年同期比売上額DI	△ 29.4	△ 18.8	△ 17.0	△ 5.3	3.8	3.7	△4.9	△8.6	△8.9	
前年同期比収益DI	△ 27.8	△ 19.5	△ 21.1	△ 14.6	△ 3.8	△ 4.9	△13.8	△12.3	△19.3	

出典:但馬信用金庫『但馬管内景気動向調査』

### 業種別業況判断DI

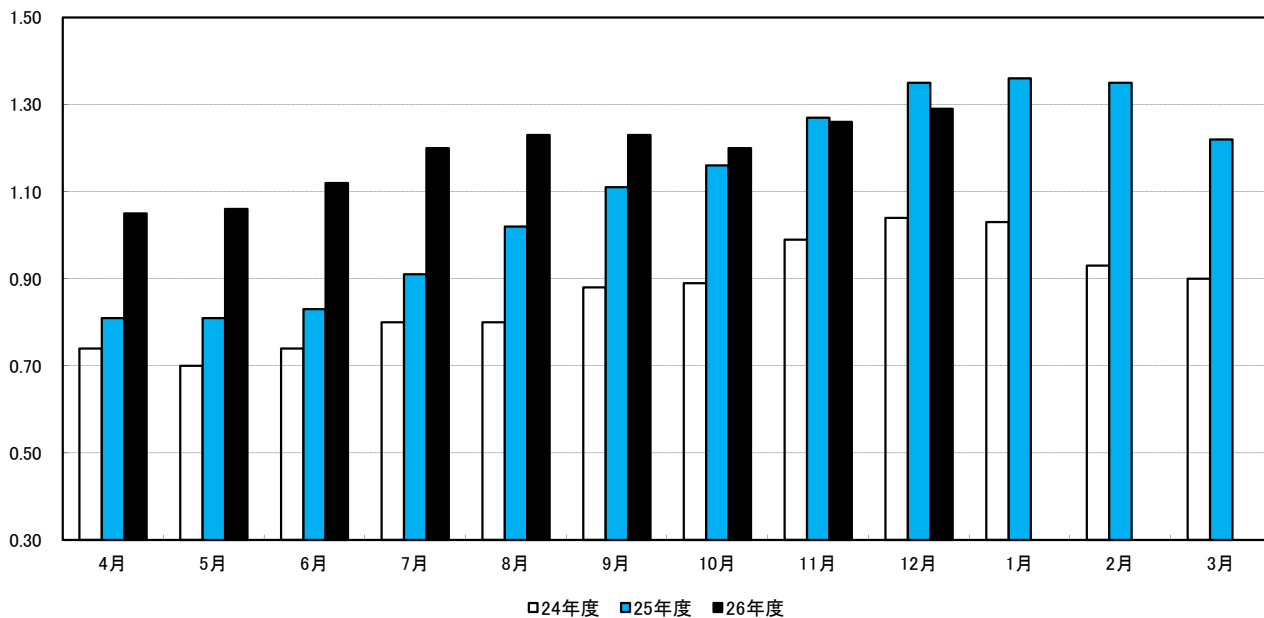


	24.10-12	25.1-3	25.4-6	25.7-9	25.10-12	26.1-3	26.4-6	26.7-9	26.10-12	27.1-3の見通し
製造業	△ 30.6	△ 21.8	△ 11.1	△ 14.3	7.9	4.3	△ 26.8	△ 9.8	△ 2.0	△ 6.0
卸売業	△ 22.2	△ 27.9	△ 20.0	△ 15.2	3.8	△ 18.4	△ 22.6	△ 20.0	△ 34.8	△ 41.3
小売業	△ 46.3	△ 63.5	△ 42.6	△ 40.0	△ 43.9	△ 37.2	△ 53.7	△ 36.6	△ 36.6	△ 36.6
サービス業	△ 18.2	△ 24.4	△ 34.8	△ 20.9	△ 16.0	1.9	△ 21.2	△ 32.7	△ 12.5	△ 14.3
建設業	△ 21.9	△ 28.6	△ 10.9	△ 1.9	8.7	△ 3.8	△ 8.3	△ 8.0	△ 13.3	△ 30.0

出典:但馬信用金庫『但馬管内景気動向調査』

## 2 雇用

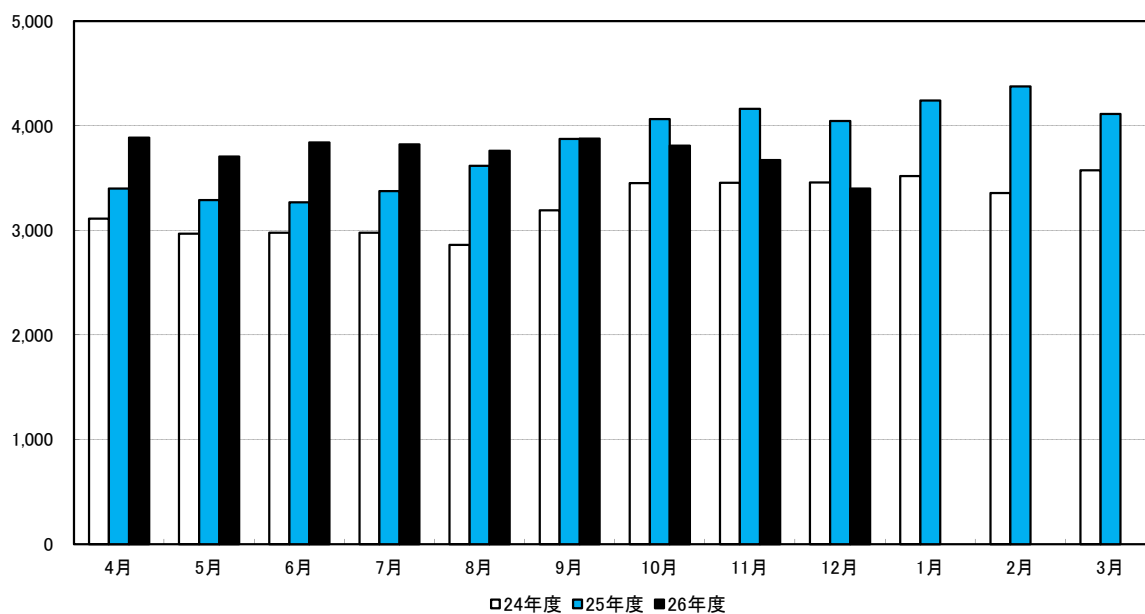
有効求人倍率



	4月	5月	6月	7月	8月	9月	10月	11月	12月	1月	2月	3月	平均
24年度	0.74	0.70	0.74	0.80	0.80	0.88	0.89	0.99	1.04	1.03	0.93	0.90	0.87
25年度	0.81	0.81	0.83	0.91	1.02	1.11	1.16	1.27	1.35	1.36	1.35	1.22	1.10
26年度	1.05	1.06	1.12	1.20	1.23	1.23	1.20	1.26	1.29				1.18
対前月 (増減)	△0.17	+0.01	+0.06	+0.08	+0.03	0	△0.03	+0.06	+0.03				—
対前年 (増減)	+0.24	+0.25	+0.29	+0.29	+0.21	+0.12	+0.04	△0.01	△0.06				—

出典：厚生労働省兵庫労働局『月報ひょうご』

### 有効求人人数(人)

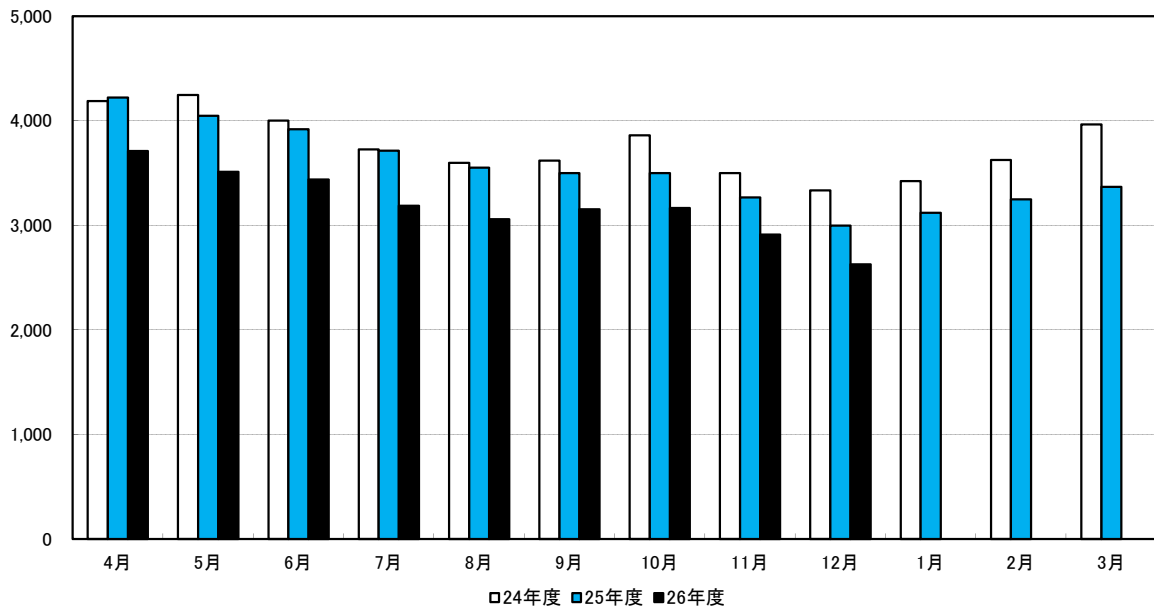


	4月	5月	6月	7月	8月	9月	10月	11月	12月	1月	2月	3月	平均
24年度	3,113	2,970	2,979	2,978	2,861	3,193	3,451	3,455	3,457	3,520	3,357	3,574	3,242
25年度	3,400	3,289	3,270	3,376	3,616	3,876	4,064	4,163	4,047	4,243	4,376	4,114	3,820
26年度	3,888	3,707	3,840	3,824	3,761	3,878	3,810	3,673	3,399				3,753
前月比 (%)	△5.5	△4.7	+3.6	△0.4	△1.6	+3.1	△1.8	△3.6	△7.5				—
前年同月比 (%)	+14.4	+12.7	+17.4	+13.3	+4.0	+0.1	△6.3	△11.8	△16.0				—

出典：厚生労働省兵庫労働局『月報ひょうご』



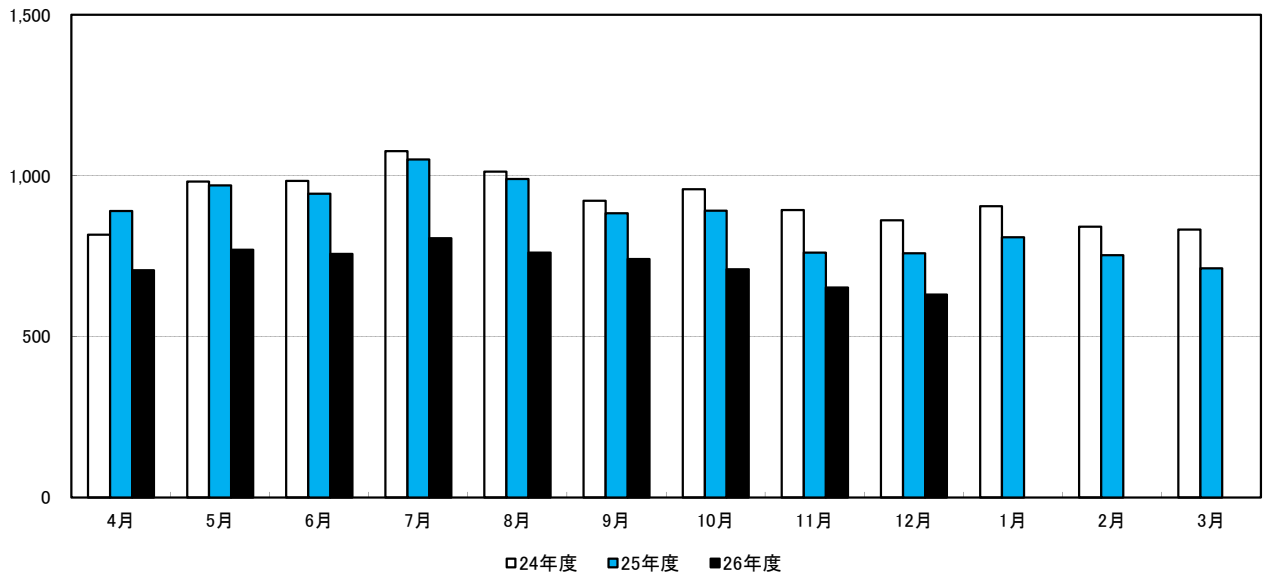
### 有効求職者数(人)



	4月	5月	6月	7月	8月	9月	10月	11月	12月	1月	2月	3月	平均
24年度	4,188	4,248	4,002	3,726	3,598	3,618	3,862	3,500	3,334	3,423	3,625	3,965	3,757
25年度	4,222	4,047	3,920	3,714	3,552	3,498	3,499	3,268	2,997	3,121	3,249	3,369	3,538
26年度	3,712	3,510	3,437	3,187	3,057	3,152	3,164	2,910	2,626				3,195
前月比 (%)	+10.2	△5.4	△2.1	△7.3	△4.1	+3.1	+0.4	△8.0	△9.8				—
前年同月比 (%)	△12.1	△13.3	△12.3	△14.2	△13.9	△9.9	△9.6	△11.0	△12.4				—

出典:厚生労働省兵庫労働局『月報ひょうご』

### 雇用保険受給者実人員(人)

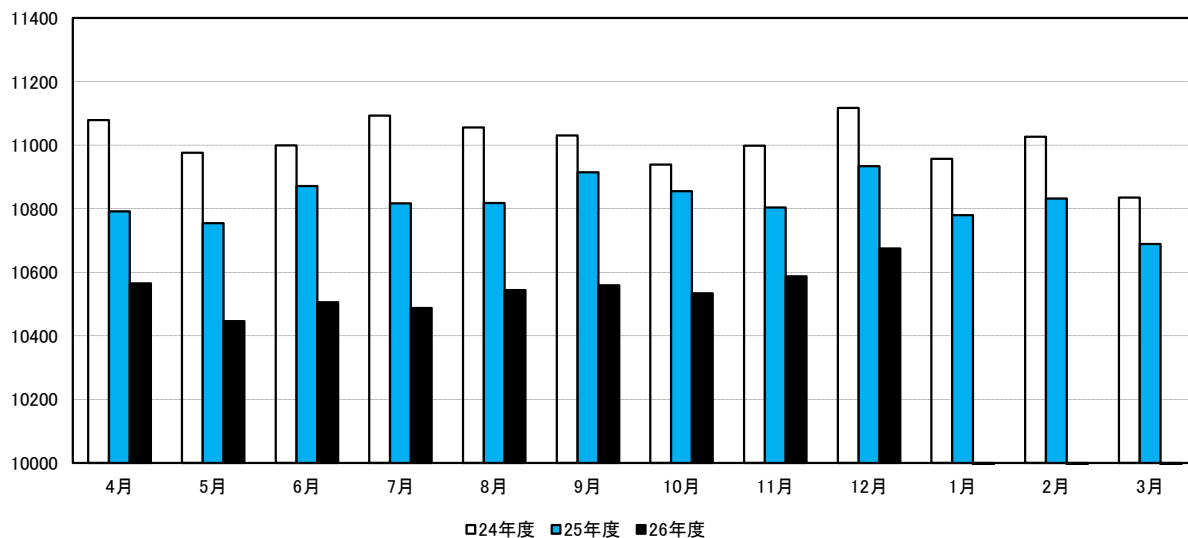


	4月	5月	6月	7月	8月	9月	10月	11月	12月	1月	2月	3月	平均
24年度	816	982	984	1,076	1,012	922	958	893	861	905	841	832	924
25年度	890	970	944	1,050	990	883	891	761	759	808	753	712	868
26年度	706	770	757	805	761	741	709	652	630				726
前月比 (%)	△0.8	+9.1	△1.7	+6.3	△5.5	△2.6	△4.3	△8.0	△3.4				—
前年同月比 (%)	△20.7	△20.6	△19.8	△23.3	△23.1	△16.1	△20.4	△14.3	△17.0				—

出典：厚生労働省兵庫労働局『月報ひょうご』

### 3 金融

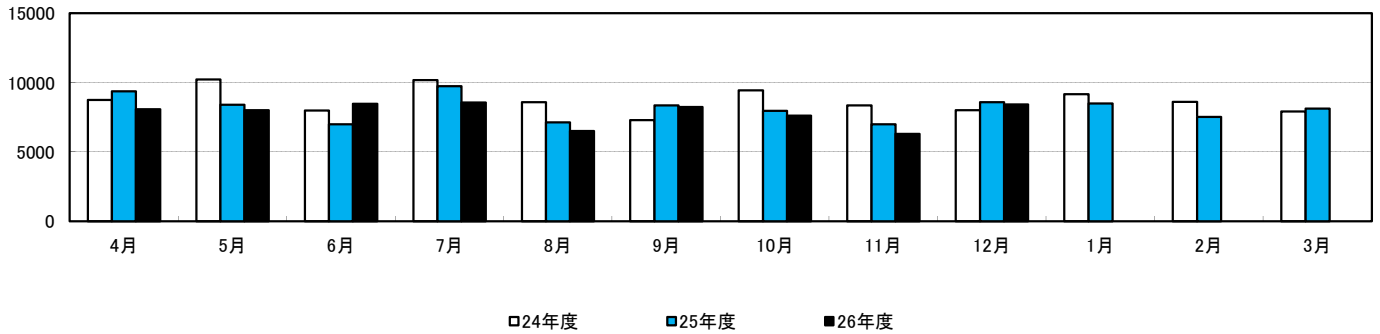
普通貸付残高(百万円)



	4月	5月	6月	7月	8月	9月	10月	11月	12月	1月	2月	3月	平均
24年度	11,079	10,976	10,999	11,093	11,056	11,030	10,939	10,998	11,117	10,957	11,026	10,835	11,009
25年度	10,792	10,755	10,871	10,817	10,818	10,915	10,855	10,804	10,934	10,780	10,832	10,689	10,822
26年度	10,565	10,446	10,506	10,488	10,544	10,559	10,534	10,587	10,675				10,545
前月比(%)	△1.2	△1.1	+0.6	△0.2	+0.5	+0.1	△0.2	+0.5	+0.8				—
前年同月比(%)	△2.1	△2.9	△3.4	△3.0	△2.5	△3.3	△3.0	△2.0	△2.4				—

日本政策金融公庫豊岡支店 集計

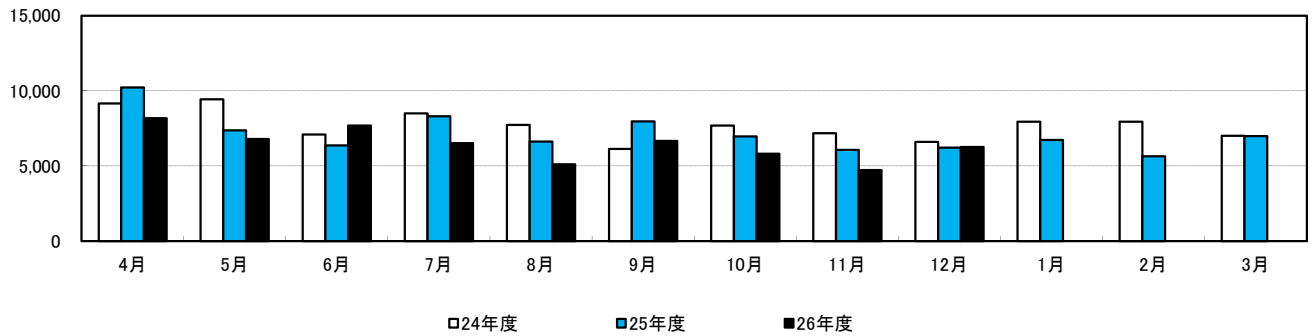
### 手形交換枚数(枚)



	4月	5月	6月	7月	8月	9月	10月	11月	12月	1月	2月	3月	平均
24年度	8,743	10,224	7,974	10,179	8,591	7,295	9,436	8,348	8,011	9,157	8,605	7,919	8,707
25年度	8,084	8,006	8,465	9,741	7,132	8,346	7,966	7,001	8,591	8,478	7,509	8,122	8,120
26年度	8,084	8,006	8,465	8,554	6,517	8,244	7,623	6,293	8,415				7,800
前月比(%)	△0.5	△1.0	+5.7	+1.1	△23.8	+26.5	△7.5	△17.4	+33.7				—
前年同月比(%)	0	0.0	0	△12.2	△8.6	△1.2	△4.3	△10.1	△2.0				—

株式会社三井住友銀行豊岡支店 集計

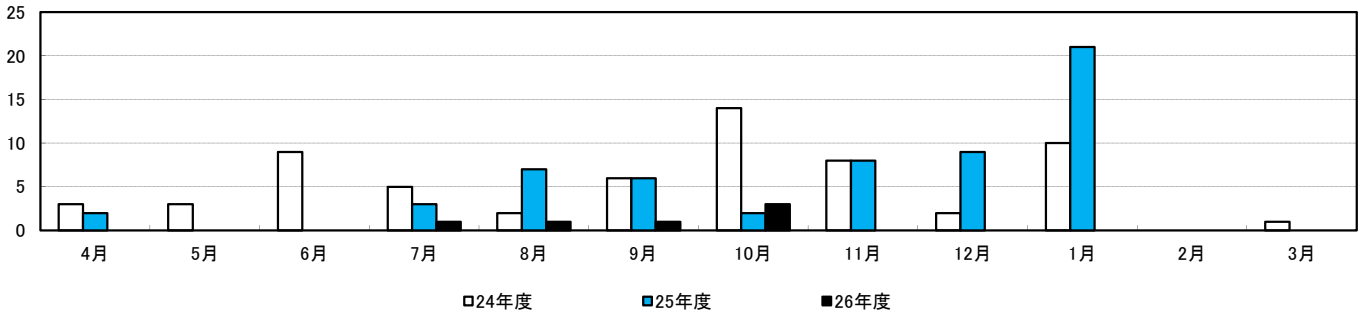
### 手形交換金額(百万円)



	4月	5月	6月	7月	8月	9月	10月	11月	12月	1月	2月	3月	平均
24年度	9,153	9,443	7,088	8,493	7,734	6,137	7,685	7,176	6,598	7,950	7,945	7,008	7,701
25年度	10,223	7,371	6,372	8,300	6,631	7,960	6,975	6,065	6,233	6,732	5,644	6,998	7,125
26年度	8,174	6,801	7,701	6,523	5,111	6,672	5,818	4,732	6,262				6,422
前月比(%)	+16.8	△16.8	+13.2	△15.3	△21.6	+30.5	△12.8	△18.7	+32.3				—
前年同月比(%)	△20.0	△7.7	+20.9	△21.4	△22.9	△16.2	△16.6	△22.0	+0.5				—

株式会社三井住友銀行豊岡支店 集計

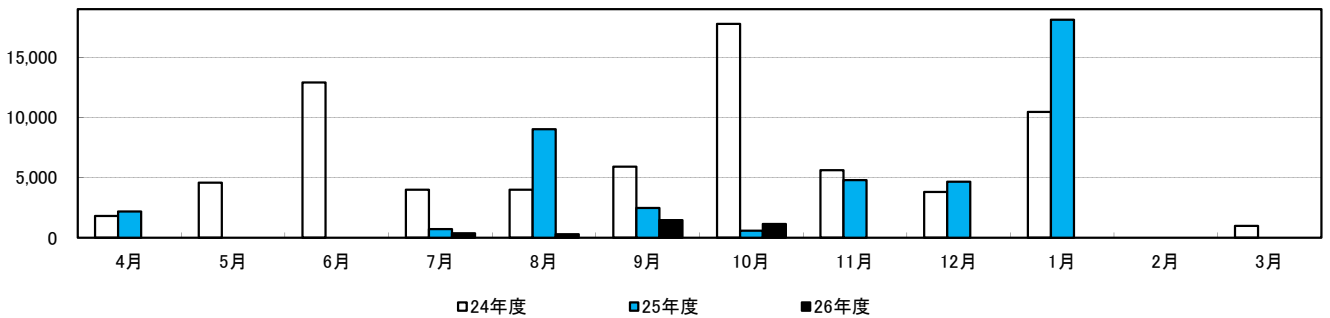
### 不渡手形枚数(枚)



	4月	5月	6月	7月	8月	9月	10月	11月	12月	1月	2月	3月	合計
24年度	3	3	9	5	2	6	14	8	2	10	0	1	63
25年度	2	0	0	3	7	6	2	8	9	21	0	0	58
26年度	0	0	0	1	1	1	3	0	0				6

株式会社三井住友銀行豊岡支店 集計

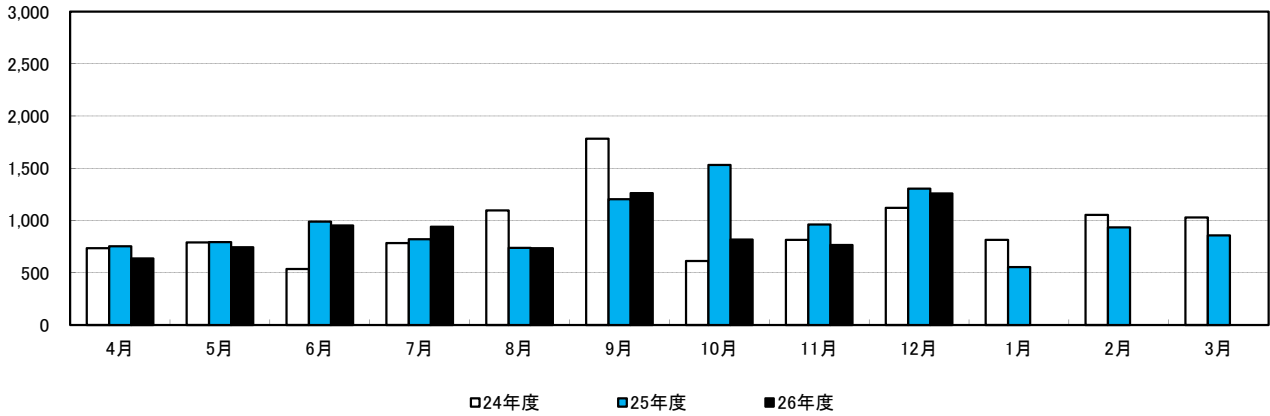
### 不渡交換金額(千円)



	4月	5月	6月	7月	8月	9月	10月	11月	12月	1月	2月	3月	合計
24年度	1,816	4,594	12,902	4,004	3,990	5,906	17,756	5,620	3,800	10,459	0	1,000	71,847
25年度	2,200	0	0	725	9,010	2,470	606	4,791	4,666	18,119	0	0	42,587
26年度	0	0	0	373	297	1,466	1,150	0	0				3,286

株式会社三井住友銀行豊岡支店 集計

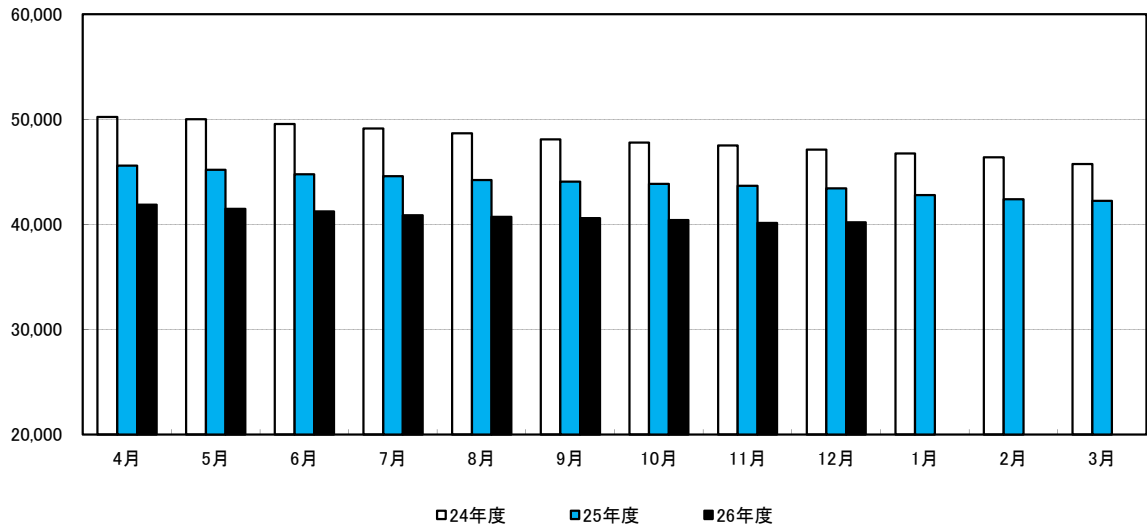
### 信用保証承諾額(百万円)



	4月	5月	6月	7月	8月	9月	10月	11月	12月	1月	2月	3月	平均
24年度	734	792	535	783	1,096	1,785	614	816	1,121	814	1,055	1,030	869
25年度	753	793	989	821	738	1,203	1,532	961	1,307	555	936	858	931
26年度	637	746	954	941	735	1,262	819	765	1,260				902
前月比 (%)	△25.8	+17.1	+27.9	△1.4	△21.9	+71.7	△35.1	△6.6	+64.7				—
前年同月比 (%)	△15.4	△5.9	△3.5	+14.6	△0.4	+4.9	△46.5	△20.4	△3.6				—

出典:兵庫県信用保証協会『信用保証月報』

### 信用保証債務残高(百万円)

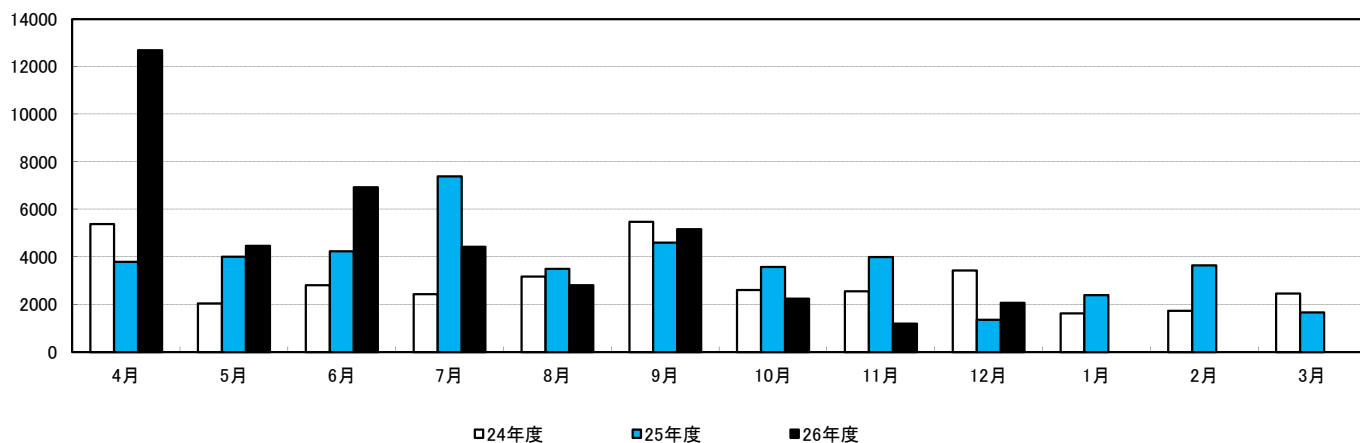


	4月	5月	6月	7月	8月	9月	10月	11月	12月	1月	2月	3月	平均
24年度	50,240	50,003	49,554	49,144	48,664	48,089	47,787	47,504	47,111	46,746	46,396	45,761	53,346
25年度	45,585	45,189	44,780	44,583	44,224	44,088	43,869	43,688	43,440	42,787	42,410	42,250	48,083
26年度	41,866	41,472	41,254	40,890	40,722	40,598	40,433	40,133	40,213				40,842
前月比 (%)	△0.91	△0.94	△0.53	△0.88	△0.41	△0.3	△0.4	△0.7	+0.2				—
前年同月比 (%)	△8.16	△8.23	△7.87	△8.28	△7.92	△7.92	△7.8	△8.1	△7.4				—

出典:兵庫県信用保証協会『信用保証月報』

## 4 公共工事

公共工事請負金額(百万円)



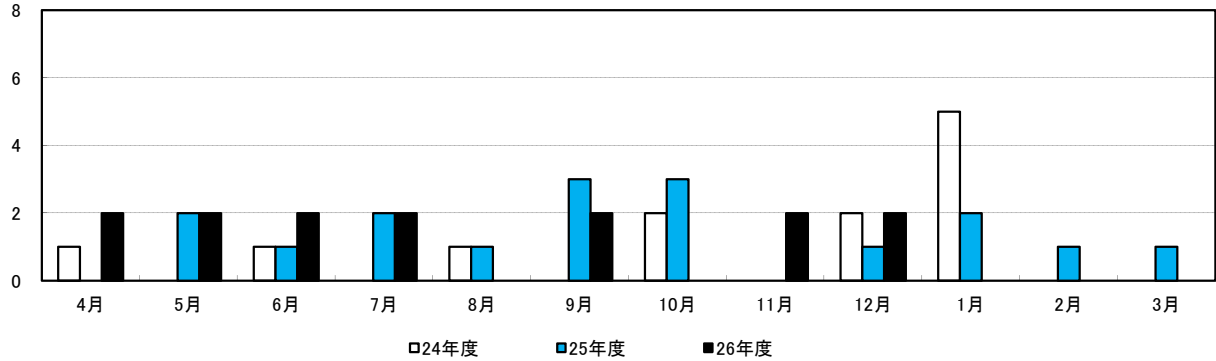
	4月	5月	6月	7月	8月	9月	10月	11月	12月	1月	2月	3月	平均
24年度	5,374	2,040	2,812	2,428	3,176	5,479	2,607	2,555	3,434	1,625	1,734	2,463	3,007
25年度	3,789	4,005	4,241	7,386	3,496	4,599	3,573	3,995	1,350	2,394	3,644	1,666	2,977
26年度	12,691	4,465	6,932	4,426	2,813	5,171	2,241	1,194	2,071				4,667
前月比 (%)	+661.8	△64.8	+55.3	△36.2	△36.4	+83.8	△56.7	△46.7	+73.5				—
前年同月比 (%)	+234.9	+11.5	+63.5	△40.1	△19.5	+12.4	△37.3	△70.1	+53.4				—

西日本建設業保証株式会社兵庫支店 集計



## 5 企業倒産

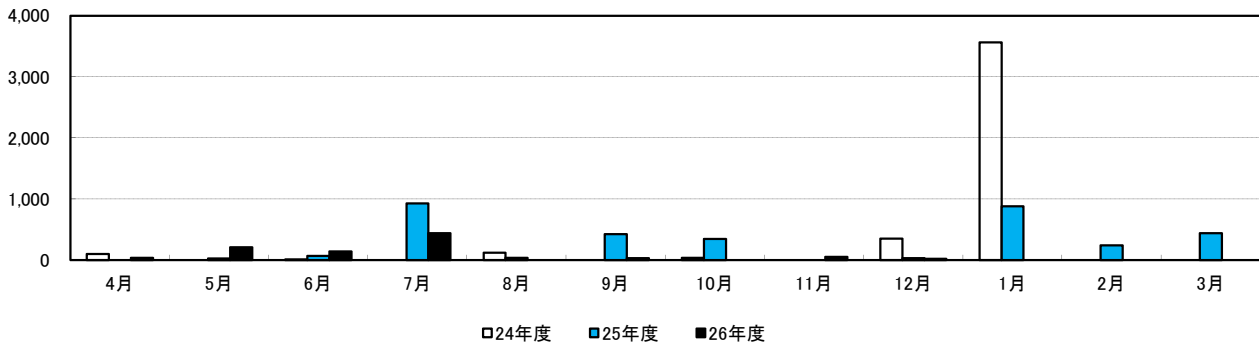
企業倒産件数(件)



	4月	5月	6月	7月	8月	9月	10月	11月	12月	1月	2月	3月	合計
24年度	1	0	1	0	1	0	2	0	2	5	0	0	12
25年度	0	2	1	2	1	3	3	0	1	2	1	1	17
26年度	2	2	2	2	0	2	0	2	2				14

出典:株式会社東京商工リサーチ神戸支社

企業倒産負債総額(百万円)

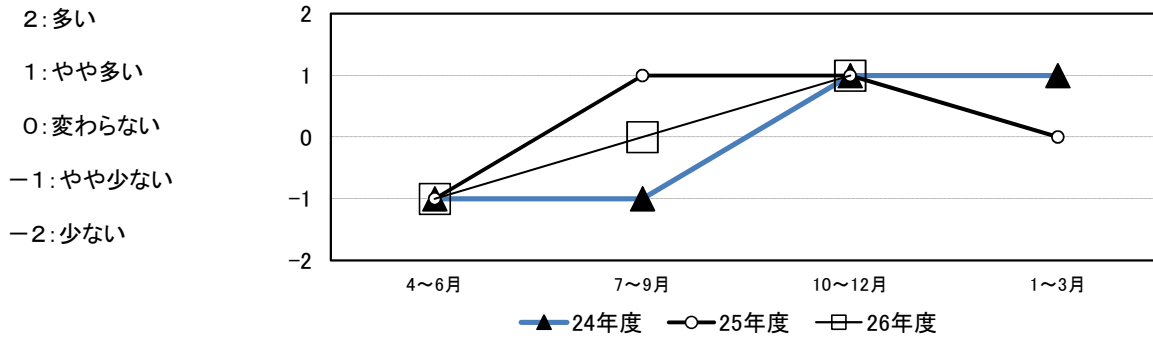


	4月	5月	6月	7月	8月	9月	10月	11月	12月	1月	2月	3月	合計
24年度	100	0	10	0	123	0	40	0	351	3,563	0	0	4,187
25年度	0	25	70	930	40	426	347	0	31	880	240	439	3,428
26年度	40	210	142	443	0	35	0	55	20				945

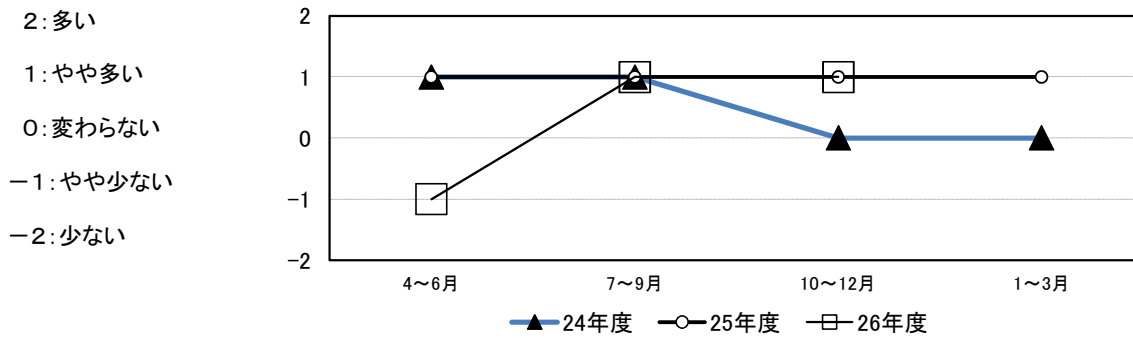
出典:株式会社東京商工リサーチ神戸支社

## 6 地場産業(豊岡かばん)

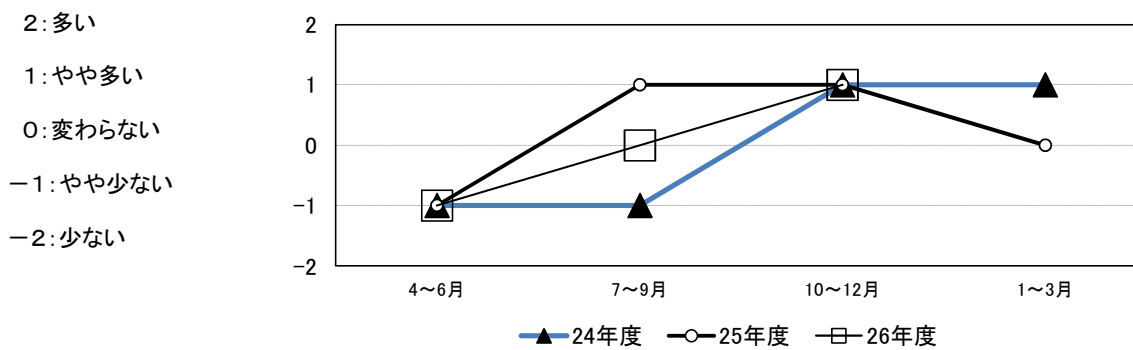
### 豊岡かばん 売上高 (前期比)



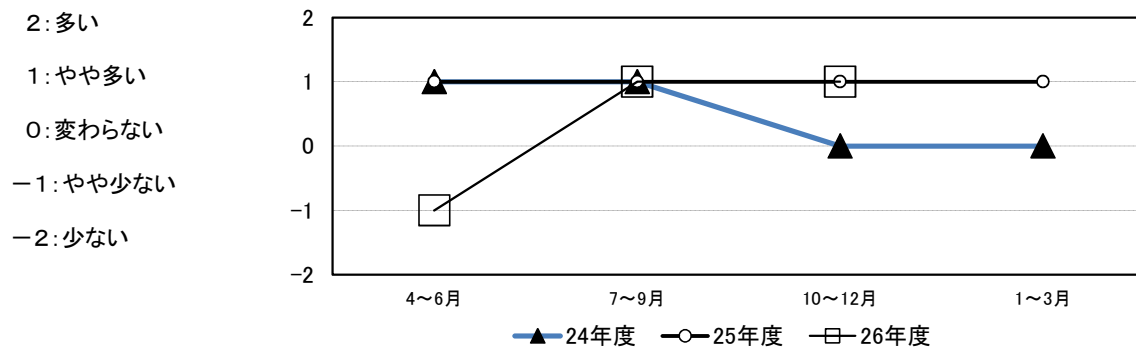
### 豊岡かばん 売上高 (前年同期比)



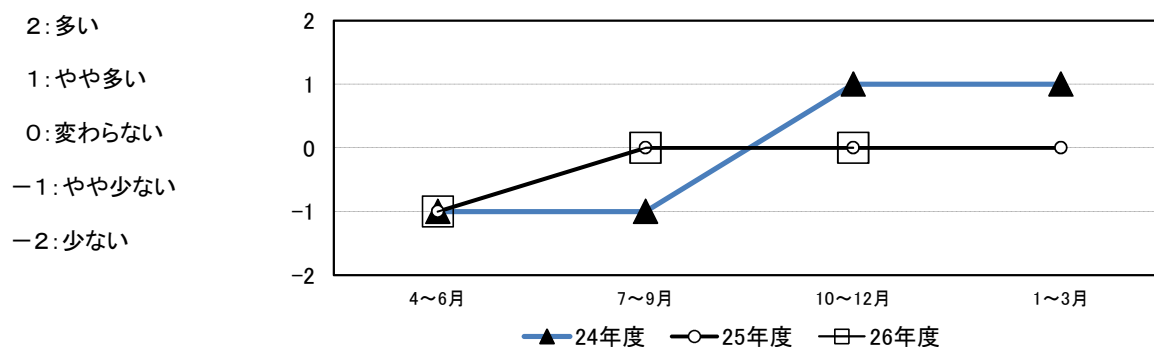
### 豊岡かばん 生産量 (前期比)



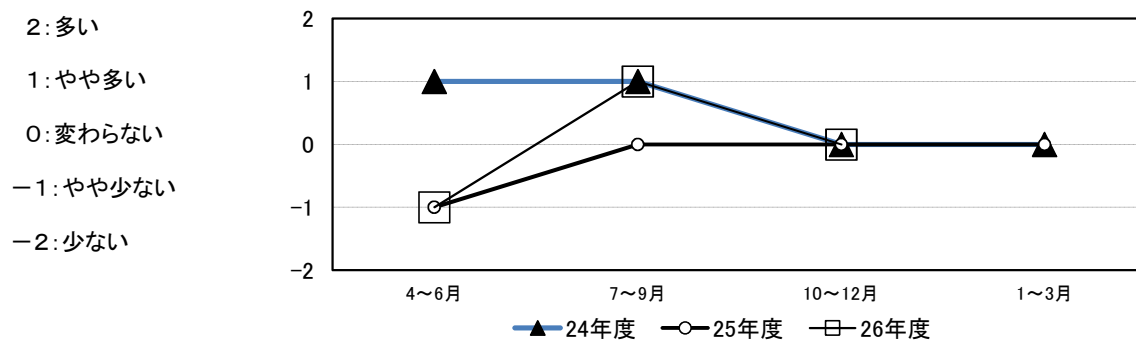
豊岡かばん 生産量（前年同期比）



豊岡かばん 収益（前期比）



豊岡かばん 収益（前年同期比）



前期(平成26年7月～9月)と比べて売上高、生産量はやや多い。収益は横ばい。

前年同期(平成25年10月～12月)との比較でも、売上高、生産量はやや多く、収益は横ばい。

- ・現在、平成26年4月の増税の影響はほとんどなし、あるいは若干悪い。売上、生産とも少し増加しているが、収益は伸びず。
- ・円安で、材料高、輸入高となり苦しい。商品の値上げ時期は春以降であれば了解してもらえると考えている。
- ・海外各地の生産国の工賃、給料、材料が高騰しており、また、運送費もアップしている。
- ・縫製メーカーの高齢化、後継者不足が続いており、外国人労働者の雇用を具体化しなければならない。

豊岡鞆協会 回答

## 7 その他

### 【建設業】

前期(平成26年7月～9月)、並びに前年同期(平成25年10月～12月)と比べ、官庁工事の入札物件が減少したため、受注高は減少傾向となった。売上高と収益は横ばい。

金融緩和等にも注視しながら、中小企業の景気情勢と併せて対策を考えていかなければならない。

前期(平成26年7月～9月)と比べ、売上高は横ばい。受注高については、公共工事の受注の増加により全体の受注高は増加したものの、一般個人住宅の受注は減少。収益については、資材等の原価高騰により減少。

前年同期(平成25年10月～12月)との比較では、消費税増税後の住宅投資の大幅減少により、売上高はやや減少。

受注高と収益についても上述と同様の理由により減少。

消費税10%への引上げが延長となったが、住宅投資は増加していない。また、円安の影響により資材等が高騰してきており、厳しい状況が続くものと思われる。

### 【小売業】

前期(平成26年7月～9月)と比べ、売上高、収益ともに横ばい。

前年同期(平成25年10月～12月)との比較でも、売上高、収益ともに横ばい。

### 【水産業】

前期(平成26年7月～9月)、並びに前年同期(平成25年10月～12月)と比べ、売上高、入荷量、収益は全て横ばい。

加工用魚類の入荷がないことから、増減なし。