

# 外国人材において こんな疑問・お悩みは ありませんか？

## 例えば…

- 外国人材を採用するうえで何から始めたらよいか知りたい
- 採用可能な職種や業種は？ 在留資格との関係は？
- 外国人留学生を採用する際の注意点は？
- 在留資格変更届等の入管手続き方法を知りたい
- 「技能実習生」や「特定技能」はどんな制度



そんな外国人材に関わる疑問やお悩みに

企業  
対象

## 外国人雇用 HYOGO

## サポートデスクにてお応えします。

**相談無料！**

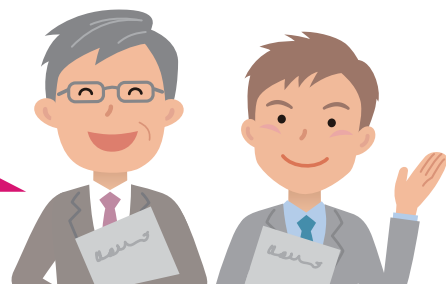
お電話、メールでの相談と  
対面での相談有（予約制）

2019年4月に行われた改正入管法施行を受け、外国人材の活用の幅が広がりました。そこで、兵庫県では県内の事業主さまが外国人材を積極的に活用できるよう2020年4月30日に「外国人雇用HYOGOサポートデスク」を開設しました。このサポートデスクでは、事業主さまが抱える外国人材に関するさまざまな疑問・悩み・制度などに専門家がお応えし、外国人雇用のサポートをします。

受付時間

月曜日～金曜日  
10:00～17:00

※土曜日・日曜日  
祝日・年末年始除く



※人材紹介は行っておりません。ご注意ください。

### 専門知識を持つ相談員！

企業海外子会社経営経験者、企業人事  
管理経験者・社会保険労務士が相談に応じます。



### 専門機関へのご案内！

必要に応じて適切な機関をご案内します。  
行政書士会、社会保険労務士会への相談は1回まで  
無料（費用は当デスクにて負担）



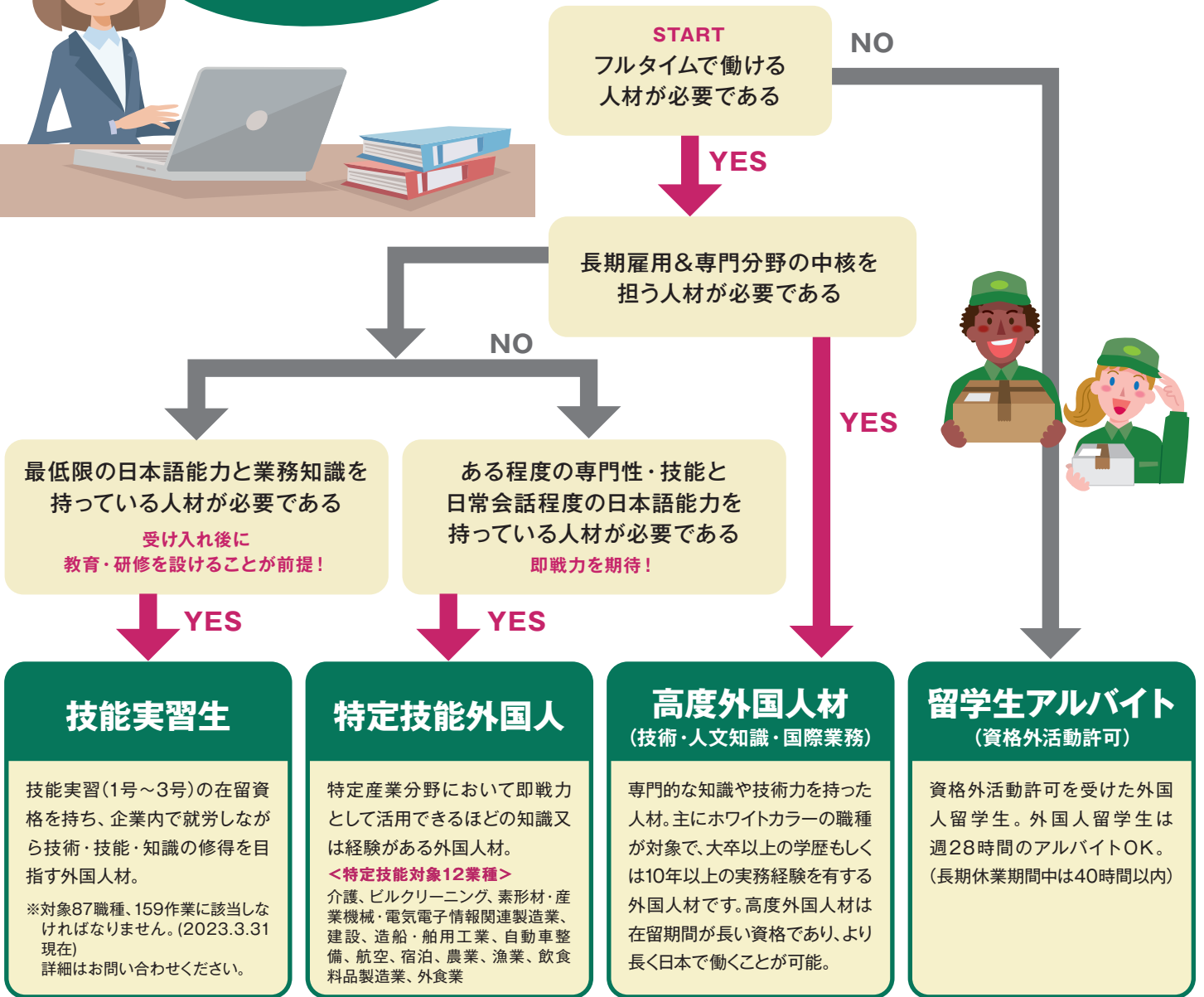
あなたの企業にはどのような外国人材が適している？ **簡易診断あり！**

**裏面もチェック！**

# 簡易診断チェック!

あなたの会社に  
適した外国人材は?

外国人材を積極的に活用したい!でも、どんな人材がいるのか?  
どんな人材を活用すべきか…よくわからない方も少なくありません。  
そこで、あなたの会社に合った外国人材をチェックしてみましょう!



一度採用を検討してみませんか?  
外国人留学生の採用に関する相談はこちら

外国人留学生採用  
ワンストップ窓口



## 外国人雇用HYOGOサポートデスク

〒650-0044 兵庫県神戸市中央区東川崎町1-1-3  
神戸クリスタルタワー12階<ひょうご・しごと情報広場内>

TEL 078-366-1431 FAX 078-335-6033

MAIL gaikokujin-koyo@hpea.jp

URL <https://supportdesk-hyogo.com/>

● 受付時間

月曜日~金曜日  
10:00~17:00

(土曜・日曜日・祝日・年末年始除く)

携帯電話でQRコードを読み取り頂くと  
簡単にホームページを見ることができます!

お気軽にご連絡ください!



- 東海道本線JR「神戸」駅から徒歩3分
- 地下鉄海岸線「ハーバーランド」駅から徒歩約4分

「外国人雇用HYOGOサポートデスク」は兵庫県経営者協会が兵庫県からの委託を受けて運営する相談窓口です。