

# 兵庫県鉱工業指数月報

## 令和5年10月（速報）

令和5年12月20日公表

兵庫県企画部統計課

### 1 概況

#### 生産指数は2か月ぶりに低下（対前月比1.3%減）

10月の鉱工業指数（季節調整済）は、生産指数は前月比1.3%減で2か月ぶりに低下、出荷指数は同1.5%減で2か月ぶりに低下、在庫指数は同1.2%減で2か月ぶりに低下した。

原指数は、生産指数は前年同月比4.3%減で5か月連続低下、出荷指数は同3.9%減で7か月連続低下、在庫指数は同1.0%増で8か月連続上昇した。

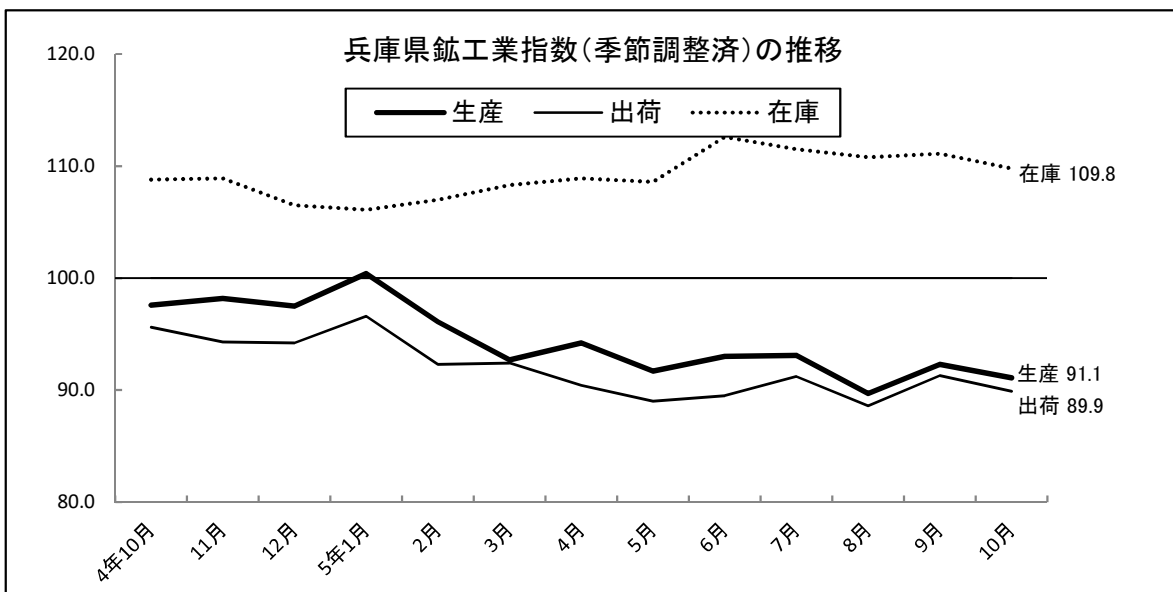
生産指数の低下した主な業種は、化学工業、汎用・業務用機械工業、電気・情報通信機械工業。

総じてみれば兵庫県の生産活動は、横ばい傾向となっている。

#### 兵庫県鉱工業指数(令和5年10月)

平成27年=100

	季節調整済指数		原指数	
	対前月比増減(%)	対前年同月比増減(%)	対前月比増減(%)	対前年同月比増減(%)
生産	91.1	▲ 1.3	93.8	▲ 4.3
出荷	89.9	▲ 1.5	91.8	▲ 3.9
在庫	109.8	▲ 1.2	111.8	1.0
在庫率	132.2	▲ 8.2	138.6	▲ 18.8



次回（令和5年11月（速報））公表予定日  
令和6年1月23日（火）

## 2 業種別動向(季節調整済指数)《主要9業種の動向》

### (1) 生産指数

業種名	ウェイト (1万分比)	対前月比 増減(%)	指数の上昇または低下に寄与した品目	
鉄鋼・非鉄金属工業	981.4	0.4	上昇	亜鉛めっき鋼板、鑄鉄管、普通鋼冷延広幅帯鋼、普通鋼線材
			低下	特殊鋼熱間圧延鋼材、特殊鋼冷間仕上鋼材、粗鋼、鍛鋼品
金属製品工業	778.4	5.2	上昇	ガス温水給湯暖房機・風呂がま、超硬チップ、ガス湯沸器、スチール・ステンレスシャッター
			低下	PC鋼より線、鋼管製管継手、スチール・ステンレスドア、プレハブ建築用軽量鉄骨系パネル
生産用機械工業	826.6	▲ 4.1	上昇	混合機・かくはん機・粉碎機、その他の超硬工具、個装・内装機械、プラスチック加工機械
			低下	ショベル系掘削機械、プレイバックロボット、建設用クレーン、編組機械
汎用・業務用機械工業	819.1	▲ 6.6	上昇	蒸気タービン部品、エスカレータ、固定比減速機、ボイラ部品
			低下	機械式駐車装置、汎用内燃機関、油圧機器、自動調整弁
電気・情報通信機械工業	1,583.2	▲ 1.9	上昇	ノート型パソコン、リチウムイオン蓄電池、テレメータ・テレコントロール、レーダ装置
			低下	搬送装置、ネットワーク接続機器、HIDランプ、非標準油入り変圧器(10000kVA以上)
輸送機械工業	975.2	22.1	上昇	航空機用発動機部品、旅客車、船用ディーゼル機関、航空機用機体部品
			低下	駆動伝導・操縦装置部品、内燃機関電装品、二輪自動車部品、二輪自動車(125ml超)
窯業・土石製品工業	269.9	▲ 3.4	上昇	ガラス製容器類、不定形耐火物、安全ガラス、軽質炭酸カルシウム
			低下	無アルカリガラス基板、ファインセラミックス(構造材)、せっこうボード、遠心力鉄筋コンクリートボール
化学工業	1,194.6	▲ 11.0	上昇	メタクリル酸エステルモノマー、自動車排気ガス浄化用触媒、脂肪酸、溶剤系合成樹脂塗料
			低下	医薬品、アクリル酸エステル、化粧品、酸化チタン
食料品工業	1,092.9	0.9	上昇	清酒、肉製品、乳飲料、パン
			低下	精米、麺類、しょう油、ビール

### (2) 出荷指数

業 種 名	対前月比 増減(%)
鉄鋼・非鉄金属工業	▲ 5.6
金属製品工業	4.2
生産用機械工業	5.8
汎用・業務用機械工業	▲ 8.0
電気・情報通信機械工業	2.0
輸送機械工業	20.2
窯業・土石製品工業	▲ 2.6
化学工業	▲ 11.8
食料品工業	▲ 2.1

### (3) 在庫指数

業 種 名	対前月比 増減(%)
鉄鋼・非鉄金属工業	0.9
金属製品工業	▲ 1.6
生産用機械工業	0.1
汎用・業務用機械工業	▲ 3.9
電気・情報通信機械工業	4.8
輸送機械工業	▲ 4.4
窯業・土石製品工業	▲ 3.9
化学工業	▲ 5.8
食料品工業	—

### 3 全国の鋳工業指数との比較

#### (1) 全国の鋳工業指数

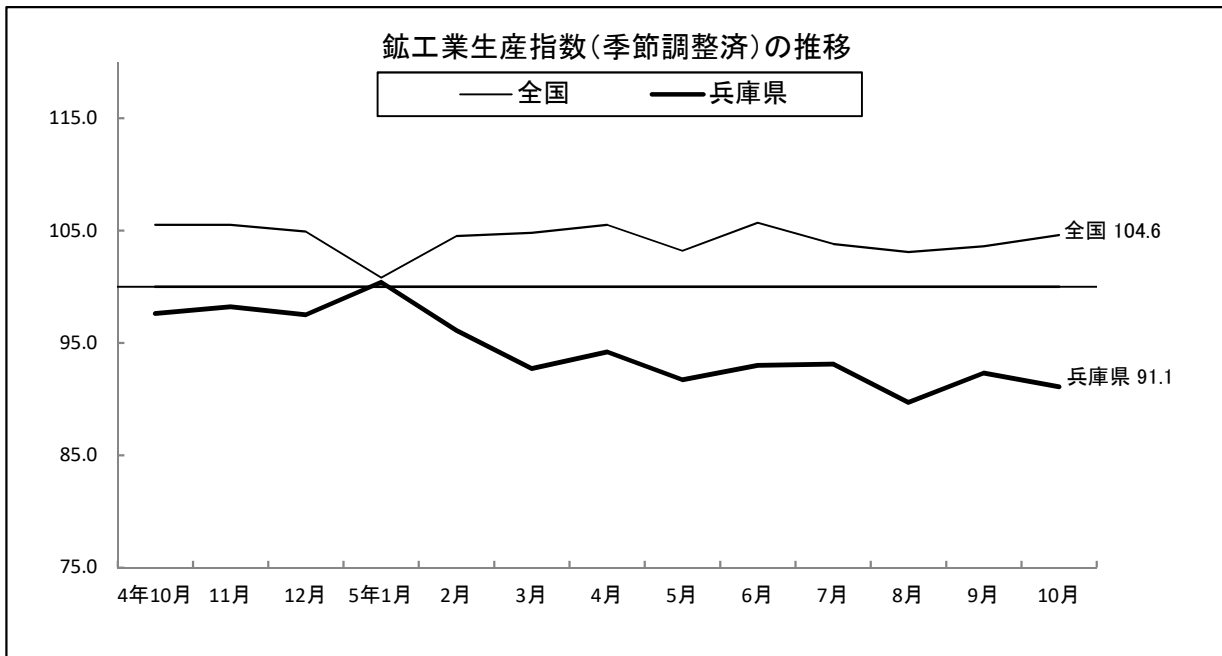
令和5年10月 (速報)

令和2年=100

	季節調整済 指数	対前月比 増減(%)	原指数	
				対前年同月 比増減(%)
生産	104.6	1.0	106.3	0.9
出荷	103.6	0.2	105.5	1.0
在庫	104.4	0.8	104.1	1.2

#### (2) 全国・兵庫県の生産指数(季節調整済)の推移

全国: 令和2年=100、兵庫県: 平成27年=100



出所：全国の鋳工業指数は経済産業省：鋳工業指数。

注意：①全国及び兵庫県のそれぞれにおいて、鋳工業の生産構造が異なるため、それぞれの鋳工業指数の採用品目及びウェイトは異なる。

②公表日程の都合により、令和5年2月(速報)月報から、近畿地域の情報をこのページから除いた。

## 利用上の注意

- 1 鉱工業指数とは  
兵庫県内の鉱工業生産活動（生産・出荷・在庫）の、全体的な水準の推移を明らかにすることを目的として、月々の鉱工業生産活動数量を、ある一定時期を基準にして指数化したものである。
- 2 基準時  
平成27年（2015年）を基準としている。よって、指数値は平成27年の平均値を100.0とする比率で示している。
- 3 採用品目数  
参考系列を含め、生産指数及び出荷指数は313品目、在庫指数は191品目、在庫率指数は182品目を採用している。
- 4 分類  
日本標準産業分類を基本とした「業種分類」と、品目の経済的用途に着目した「特殊分類」の2とおりの方法によって分類している。
- 5 ウェイト  
ウェイトは、それぞれ基準時の付加価値額、生産者出荷額及び生産者製品在庫額の、県内鉱工業全体に対する各品目の1万分比である。

### 6 作成の方法

#### (1) 個別指数（品目別指数）

$$\text{個別指数} = \frac{\text{比較時数量}}{\text{基準時数量}} \times 100.0$$

#### (2) 総合指数

$$\text{総合指数} = \frac{\left[ \frac{\text{比較時数量}}{\text{基準時数量}} \times \text{基準時ウェイト} \right] \text{の総和}}{\text{基準時ウェイトの総和}} \times 100.0$$

$$\text{ただし、在庫率} = \frac{\text{在庫数量}}{\text{出荷数量（または生産数量）}}$$

### 7 季節調整

季節調整とは、原指数を季節指数で除算することにより、季節変動を除去することで、調整後の指数を季節調整済指数という。季節調整は、鉱工業、製造工業、業種分類、特殊分類等の各系列ごとに季節指数を作成して行っている。

生産、出荷指数在庫、在庫率指数については米国商務省センサス局が開発したセンサス局法（X-12-ARIMA）により季節、曜日・祝祭日調整を行っている。

### 8 資料出所

指数作成は、「経済産業省生産動態統計調査」を主として、関係官公庁や業界団体、事業所等からの資料による。

### 9 略称・記号

この月報で使用している略称及び記号は次のとおり。

略称	説明	記号	説明
生産	生産指数	0	} 表章単位未満
出荷	出荷指数	0.0	
在庫	在庫指数	—	該当なし
在庫率	在庫率指数	▲	負数

# 兵庫県鉱工業指数

令和5年10月(速報)

## 指数表

### 業種分類別指数

表 1	生産指数 (業種分類別)	6
表 2	出荷指数 (業種分類別)	8
表 3	在庫指数 (業種分類別)	10

### 特殊分類別指数

表 4	生産指数 (特殊分類別)	12
表 5	出荷指数 (特殊分類別)	13
表 6	在庫指数 (特殊分類別)	14

### 在庫率指数

表 7	在庫率指数	15
-----	-------	----

### 指数表の利用上の注意

- 1 当月指数は速報値です。確報値は次月の速報公表時に掲載します。
- 2 表中で「r」が付された指数は訂正值です。
- 3 確報値であっても、その後の年間補正により訂正されることがあります。その場合、この月報の表中で「r」が付されていない指数でも、訂正されている場合があります。
- 4 生産指数、出荷指数、在庫指数において、一部業種において小分類の指数は掲載していません。詳細は兵庫県鉱工業指数のホームページに掲載の「時系列データ」をご覧ください。
- 5 在庫率指数は、総合指数のみ掲載しています。業種分類別、特殊分類別の在庫率指数は、兵庫県鉱工業指数のホームページに掲載の「時系列データ」をご覧ください。

兵庫県鉱工業指数のホームページ [https://web.pref.hyogo.lg.jp/kk11/ac08\\_2\\_000000039.html](https://web.pref.hyogo.lg.jp/kk11/ac08_2_000000039.html)

第1表 生産指数(業種分類別)

時系列	生産指数(業種分類別)													
	鉱工業	製造工業	鉄鋼・非鉄金属工業	鉄鋼業	非鉄金属工業	金属製品工業	生産用機械工業	汎用・業務用機械工業	電子部品・デバイス工業	電気・情報通信機械工業	電気機械工業	情報通信機械工業	輸送機械工業	窯業・土石製品工業
ウェイト	10000.0	9998.5	981.4	825.5	155.9	778.4	826.6	819.1	319.4	1583.2	1191.6	391.6	975.2	269.9
<b>原指数</b>														
30年平均	104.7	104.7	97.8	97.7	98.5	101.8	105.8	119.6	93.1	96.7	96.1	98.6	133.5	106.9
元年平均	104.1	104.1	90.0	91.8	80.6	93.9	97.7	121.3	66.6	95.7	86.6	123.4	130.6	93.0
2年平均	94.0	94.0	72.9	75.4	59.4	83.6	76.6	120.5	67.4	84.3	74.8	113.0	110.6	101.8
3年平均	95.1	95.1	83.5	88.4	57.6	72.6	95.6	116.2	80.0	81.6	71.5	112.3	94.9	104.4
4年平均	95.0	95.0	76.1	80.5	53.1	79.9	101.6	117.1	64.5	76.5	68.8	99.7	100.9	105.8
4年10月	98.0	98.0	74.5	78.3	54.3	89.1	120.6	105.0	55.9	71.9	62.6	100.2	106.0	109.3
11月	98.5	98.5	76.4	80.5	54.7	85.6	112.6	118.4	59.6	80.0	70.3	109.7	115.9	109.0
12月	101.2	101.3	73.9	77.8	53.2	83.6	106.8	148.8	52.3	82.3	75.2	104.0	120.9	103.2
5年1月	92.6	92.6	72.4	77.0	47.8	76.4	87.9	100.2	47.6	74.4	67.7	94.9	89.8	89.1
2月	94.8	94.8	71.1	74.4	53.1	79.7	114.7	119.6	49.4	78.9	69.1	108.5	99.1	81.1
3月	111.6	111.6	77.9	81.7	57.6	77.5	118.2	175.7	55.0	117.3	101.3	165.9	120.2	85.6
4月	90.8	90.8	64.8	68.0	48.3	66.7	98.1	90.9	45.0	71.8	70.0	77.6	83.5	89.2
5月	83.9	83.9	75.7	81.5	44.9	58.5	84.3	92.9	42.2	69.6	61.2	95.4	91.5	79.2
6月	98.1	98.1	75.4	79.4	54.4	65.7	83.5	133.4	44.8	85.0	81.4	96.0	103.4	78.3
7月	90.1	90.1	76.5	81.1	52.6	62.4	74.0	91.9	45.9	76.2	69.0	98.2	113.1	79.3
8月	83.1	83.1	72.2	76.7	48.2	52.4	69.9	97.0	41.4	62.9	58.4	76.4	108.8	75.6
9月	93.7	93.7	73.1	77.1	52.0	59.4	70.0	131.9	44.3	94.4	80.1	138.1	101.7	75.9
10月	93.8	93.8	72.7	75.9	55.8	62.9	71.4	98.3	48.0	80.1	66.6	121.1	122.9	76.9
対前年同月比増減%	▲ 4.3	▲ 4.3	▲ 2.4	▲ 3.1	2.8	▲ 29.4	▲ 40.8	▲ 6.4	▲ 14.1	11.4	6.4	20.9	15.9	▲ 29.6
<b>季節調整済指数</b>														
4年10月	97.6	97.6	74.2	78.5	52.5	87.6	114.6	120.0	57.6	77.7	65.2	108.4	109.2	105.9
11月	98.2	98.2	73.2	77.7	51.0	91.1	118.6	121.6	56.9	81.8	71.0	115.3	106.8	104.2
12月	97.5	97.5	72.5	76.5	52.9	91.2	111.0	125.7	55.4	76.6	68.9	104.7	108.9	107.2
5年1月	100.4	100.4	73.3	78.0	49.4	82.1	95.5	112.4	50.6	82.0	79.5	93.8	87.6	89.0
2月	96.1	96.1	73.5	77.0	51.8	75.8	111.7	122.1	50.2	76.7	72.4	91.6	94.5	85.2
3月	92.7	92.7	75.3	79.9	51.4	69.6	97.2	119.1	50.0	87.3	74.9	121.7	109.9	81.9
4月	94.2	94.2	65.4	68.0	50.6	62.6	98.4	108.3	47.5	84.5	75.9	98.3	98.7	85.5
5月	91.7	91.7	75.2	80.4	48.4	58.3	91.3	118.8	42.8	85.1	73.4	122.2	98.5	87.6
6月	93.0	93.0	77.4	82.1	52.3	62.1	78.0	129.9	41.9	77.3	73.0	90.2	104.2	77.4
7月	93.1	93.1	76.9	81.4	52.7	63.1	76.0	103.1	45.8	82.2	74.7	108.6	120.1	77.2
8月	89.7	89.7	72.5	75.4	56.6	60.1	73.5	95.7	42.9	65.6	65.0	74.4	118.3	79.6
9月	92.3	92.3	72.1	75.5	53.4	57.4	68.1	116.6	43.2	86.3	71.9	134.4	99.5	75.8
10月	91.1	91.1	72.4	76.3	52.7	60.4	65.3	108.9	48.0	84.7	68.4	126.6	121.5	73.2
対前月比増減%	▲ 1.3	▲ 1.3	0.4	1.1	▲ 1.3	5.2	▲ 4.1	▲ 6.6	11.1	▲ 1.9	▲ 4.9	▲ 5.8	22.1	▲ 3.4

													鉱業	《参考》
化学工業	石油・石炭製品工業	プラスチック製品工業	パルプ・紙・紙加工品工業	食料品工業	その他の工業	繊維工業	木材・木製品工業	家具工業	印刷業	ゴム製品工業	皮革製品工業	その他製品工業		汎用・生産用・業務用機械工業
1194.6	38.8	405.6	239.3	1092.9	474.1	160.5	23.2	17.2	37.4	130.8	99.5	5.5	1.5	1645.7
104.4	97.1	96.7	103.0	97.8	94.5	94.1	77.0	96.0	76.1	107.6	89.2	86.1	97.2	112.7
138.6	95.2	92.3	102.9	92.3	87.7	87.8	79.5	96.0	72.5	101.0	76.5	86.4	88.2	109.5
121.3	91.1	103.7	105.6	91.9	74.5	78.0	60.1	102.6	67.4	82.0	59.7	79.0	67.4	98.4
127.3	92.7	108.4	109.0	92.0	75.9	76.4	65.2	85.4	67.5	92.0	58.2	72.0	85.6	105.9
130.7	86.4	104.9	109.9	90.9	77.2	78.8	58.4	68.3	68.7	94.3	62.2	62.2	85.4	109.3
147.5	84.3	103.8	114.8	90.6	82.6	82.0	60.9	71.8	71.2	104.0	67.4	64.1	79.4	112.8
120.9	76.4	107.5	108.4	100.2	80.6	78.9	60.9	75.6	70.6	102.9	64.4	62.5	83.0	115.5
127.4	75.2	96.5	111.2	104.5	77.5	78.4	50.8	70.3	67.1	93.9	66.5	61.7	74.7	127.7
180.1	77.4	91.6	100.2	76.0	71.5	74.8	60.9	61.1	61.6	83.4	59.0	64.3	67.7	94.0
143.7	78.0	97.2	99.4	84.2	72.4	70.7	50.8	75.8	57.2	89.7	63.0	64.0	59.2	117.1
141.8	84.8	107.1	111.4	102.1	83.5	86.0	71.1	65.6	70.9	101.8	66.2	80.2	59.1	146.8
161.3	82.0	99.3	108.7	95.2	78.9	81.1	60.9	51.6	76.4	92.9	67.2	70.1	69.4	94.5
121.8	77.4	98.7	87.4	87.4	71.7	70.7	71.1	51.5	68.7	85.2	60.5	66.0	57.9	88.6
167.1	76.0	106.9	107.6	90.7	75.0	70.3	60.9	59.9	72.6	94.4	64.4	66.1	64.0	108.3
146.6	77.6	98.9	112.2	83.6	78.0	78.0	60.9	50.8	72.6	95.7	65.9	66.0	58.9	82.9
137.5	82.5	90.3	102.5	74.3	68.8	73.1	60.9	64.4	60.0	75.1	59.9	60.3	69.4	83.4
150.0	65.7	98.7	104.4	80.0	75.9	76.0	71.1	56.9	73.0	90.4	62.8	62.4	61.7	100.8
158.1	67.8	103.4	111.9	88.8	80.0	83.8	71.1	59.6	72.4	96.7	61.2	67.1	69.2	84.8
7.2	▲ 19.6	▲ 0.4	▲ 2.5	▲ 2.0	▲ 3.1	2.2	16.7	▲ 17.0	1.7	▲ 7.0	▲ 9.2	4.7	▲ 12.8	▲ 24.8
135.5	80.8	103.9	110.1	90.9	78.8	79.3	55.8	69.2	68.4	99.2	65.0	60.8	82.6	116.9
125.3	81.8	102.1	109.7	92.4	78.3	76.4	55.1	68.1	69.3	101.4	63.8	58.1	82.6	120.1
126.1	77.3	102.0	109.0	91.9	78.3	75.5	49.9	67.2	69.1	100.6	64.3	59.2	77.5	118.4
197.8	73.1	99.1	110.2	89.1	77.2	77.4	74.2	66.1	67.5	92.6	61.3	66.4	72.6	103.3
150.1	82.5	99.1	104.6	86.0	75.1	83.6	56.6	68.3	59.7	88.7	63.3	58.0	55.5	116.6
134.4	82.4	96.5	103.6	90.8	76.2	77.7	72.9	55.8	65.3	86.8	65.5	72.2	64.7	107.9
156.9	78.7	98.0	101.6	86.5	76.0	77.0	60.8	53.9	71.5	88.1	66.0	82.2	64.4	104.3
125.9	76.4	100.4	96.2	91.0	74.0	70.3	70.3	55.8	72.7	91.0	63.7	70.8	56.5	104.7
146.6	83.7	99.0	103.5	88.0	73.2	69.4	57.9	61.5	71.0	92.5	62.0	63.9	59.7	103.9
144.5	80.1	98.0	106.7	85.3	78.1	79.0	58.0	55.3	71.0	95.3	64.2	72.0	62.3	88.7
157.2	79.5	101.9	109.2	89.5	75.6	77.7	58.9	72.9	68.0	89.1	64.4	66.3	70.6	84.9
157.8	64.9	97.5	102.2	86.3	74.0	75.2	74.4	59.9	66.5	86.5	64.2	60.7	57.4	93.3
140.4	64.7	101.8	105.8	87.1	75.5	79.7	64.8	54.5	69.5	91.2	59.2	60.8	71.1	85.0
▲ 11.0	▲ 0.3	4.4	3.5	0.9	2.0	6.0	▲ 12.9	▲ 9.0	4.5	5.4	▲ 7.8	0.2	23.9	▲ 8.9

第2表 出荷指数(業種分類別)

時系列	業種分類別													
	鉄工業	製造工業	鉄鋼・非鉄金属工業	鉄鋼業	非鉄金属工業	金属製品工業	生産用機械工業	汎用・業務用機械工業	電子部品・デバイス工業	電気・情報通信機械工業	電気機械工業	情報通信機械工業	輸送機械工業	窯業・土石製品工業
ウェイト	10000.0	9999.3	1490.5	1258.4	232.1	645.6	686.7	735.4	238.1	1695.9	1228.1	467.8	904.2	225.3
<b>原指数</b>														
30年平均	105.2	105.2	109.2	110.0	105.1	102.2	104.5	119.6	80.9	96.5	96.2	97.1	130.6	111.0
元年平均	104.0	104.0	101.8	103.2	94.5	100.1	96.2	121.5	60.1	99.0	88.3	127.0	122.6	98.3
2年平均	94.0	94.0	82.3	84.4	70.7	93.7	76.4	124.2	57.3	84.6	76.2	106.4	106.6	101.3
3年平均	96.0	96.0	95.2	99.9	69.4	88.2	92.8	117.5	65.9	81.4	73.4	102.3	98.9	103.1
4年平均	94.0	94.0	88.3	93.5	60.0	89.9	99.0	118.2	57.8	75.0	70.1	87.8	102.8	97.1
4年10月	95.5	95.5	90.9	96.6	60.4	99.3	116.0	105.4	49.3	68.7	66.3	75.0	110.0	102.9
11月	96.1	96.1	88.3	93.3	61.2	94.5	111.3	119.5	50.5	76.5	74.7	81.2	110.4	96.7
12月	100.9	100.9	84.3	88.8	60.1	93.0	106.6	148.2	85.3	78.6	79.6	76.0	121.5	108.5
5年1月	87.0	87.0	80.3	85.6	51.2	83.1	75.4	100.2	39.3	69.6	67.5	74.9	92.3	92.9
2月	90.2	90.2	81.6	85.3	61.4	78.5	107.7	121.3	41.4	73.6	72.0	77.6	97.5	86.4
3月	110.6	110.6	86.6	90.7	64.0	82.9	116.1	181.9	47.3	119.9	107.4	152.9	126.7	99.1
4月	86.9	86.9	79.7	83.6	59.1	76.6	92.4	91.8	38.9	64.3	66.3	59.0	79.3	97.2
5月	81.5	81.5	81.6	86.9	53.0	66.3	84.7	94.2	35.8	65.1	61.1	75.9	85.8	78.0
6月	92.8	92.8	85.1	88.9	64.7	70.4	79.4	127.9	40.8	73.7	82.3	51.0	101.3	81.6
7月	87.8	87.8	89.0	94.4	60.0	71.2	71.4	94.3	39.1	68.3	69.9	64.0	109.0	89.6
8月	83.0	83.0	78.6	83.0	55.0	67.0	69.6	101.7	35.5	58.7	63.2	47.1	106.6	85.9
9月	93.5	93.5	89.2	94.8	59.3	74.0	69.7	135.6	37.1	82.5	87.6	69.0	99.6	90.6
10月	91.8	91.8	88.4	93.2	62.2	79.2	70.6	97.8	40.9	71.1	68.9	77.1	123.8	92.9
対前年同月比増減 %	▲ 3.9	▲ 3.9	▲ 2.8	▲ 3.5	3.0	▲ 20.2	▲ 39.1	▲ 7.2	▲ 17.0	3.5	3.9	2.8	12.5	▲ 9.7
<b>季節調整済指数</b>														
4年10月	95.6	95.6	86.9	92.1	58.0	95.8	123.1	122.5	54.0	74.4	68.4	84.6	110.7	97.9
11月	94.3	94.3	84.9	90.0	58.2	93.5	113.6	121.5	47.8	77.9	73.0	85.7	102.3	95.6
12月	94.2	94.2	84.1	89.1	57.7	93.4	108.5	124.6	83.1	71.5	69.7	76.7	109.1	94.0
5年1月	96.6	96.6	81.9	86.9	55.0	83.8	81.0	112.4	39.2	77.5	80.2	76.4	89.4	100.3
2月	92.3	92.3	84.2	87.7	62.2	81.8	100.0	123.3	41.0	71.5	75.5	67.8	93.1	90.6
3月	92.4	92.4	80.6	84.5	59.2	74.8	89.3	122.9	40.8	84.1	79.0	98.2	117.8	92.1
4月	90.4	90.4	81.2	85.3	59.8	76.9	96.9	109.9	40.9	74.7	75.0	74.7	88.6	94.5
5月	89.0	89.0	82.7	87.5	56.3	69.5	91.0	118.9	37.0	80.4	75.8	91.6	98.0	88.7
6月	89.5	89.5	85.7	89.9	64.5	70.3	76.2	123.7	39.2	69.7	75.2	51.3	101.3	84.1
7月	91.2	91.2	90.1	95.6	59.9	71.3	75.1	105.8	40.9	76.1	79.8	68.4	117.6	86.1
8月	88.6	88.6	83.1	87.4	60.1	75.0	73.7	102.1	38.9	64.2	69.2	52.7	113.1	91.8
9月	91.3	91.3	88.9	94.2	59.7	72.0	68.4	120.3	37.9	74.6	77.1	62.9	100.3	89.0
10月	89.9	89.9	83.9	88.1	59.1	75.0	72.4	110.7	43.3	76.1	70.5	85.4	120.6	86.7
対前月比増減 %	▲ 1.5	▲ 1.5	▲ 5.6	▲ 6.5	▲ 1.0	4.2	5.8	▲ 8.0	14.2	2.0	▲ 8.6	35.8	20.2	▲ 2.6



													鉱業	《参考》 汎用・生産用・業務用機械工業
化学工業	石油・石炭製品工業	プラスチック製品工業	パルプ・紙・紙加工品工業	食品工業	その他の工業	繊維工業	木材・木製品工業	家具工業	印刷業	ゴム製品工業	皮革製品工業	その他製品工業		
1096.5	90.9	334.9	209.8	1269.1	376.4	146.1	18.9	14.5	27.4	99.9	58.9	10.7	0.7	1422.1
104.9	97.8	98.7	98.8	98.3	93.6	94.2	76.0	94.8	76.0	106.0	86.5	82.8	93.2	112.3
128.5	97.7	93.2	99.7	93.5	86.7	86.2	81.0	95.7	72.3	101.7	70.0	79.4	85.6	109.3
115.2	93.8	104.4	100.3	93.4	74.2	79.9	58.5	98.8	67.0	78.9	54.8	71.4	67.0	101.1
121.4	94.5	109.5	103.0	92.5	74.0	76.1	61.0	84.2	66.8	87.6	52.8	64.5	83.4	105.6
119.2	89.4	103.3	103.7	90.9	76.3	78.1	56.8	70.8	67.8	93.8	56.7	60.6	84.2	108.9
129.7	90.3	99.8	105.6	88.3	78.4	72.4	60.1	63.2	70.3	107.4	61.1	58.4	82.9	110.5
111.5	84.6	105.4	105.6	97.0	80.1	80.0	60.1	82.9	69.6	101.0	59.4	60.5	83.6	115.5
114.9	79.8	97.9	105.1	105.8	80.9	85.5	50.1	66.3	66.2	101.3	58.7	59.6	71.0	128.1
154.4	84.7	91.1	85.9	70.5	65.5	61.0	60.1	68.5	60.7	82.1	52.2	62.1	62.9	88.2
124.8	77.3	91.5	91.9	80.5	76.1	78.4	50.1	89.3	56.4	93.6	57.5	63.0	67.0	114.7
130.4	87.3	104.3	104.0	93.3	85.7	88.1	60.1	84.8	69.9	107.4	62.4	67.2	57.9	150.1
140.2	85.8	103.8	99.3	88.6	73.8	75.2	60.1	46.6	75.5	85.8	63.3	55.6	65.9	92.1
110.5	88.5	97.1	86.9	82.4	64.6	55.5	50.1	53.1	68.1	87.6	56.6	50.8	62.2	89.6
144.6	86.5	105.1	98.5	88.8	73.7	75.7	50.1	59.4	72.0	92.9	51.3	56.3	61.1	104.4
126.9	82.8	100.2	103.6	84.5	74.8	74.1	60.1	49.2	72.0	91.9	61.9	63.2	62.8	83.2
122.7	80.6	91.1	95.7	83.0	67.4	62.4	50.1	62.8	59.6	87.1	57.9	59.2	65.7	86.2
135.0	70.8	96.3	97.9	87.7	75.9	80.7	60.1	55.4	72.3	91.7	52.8	55.5	65.3	103.8
140.0	68.1	98.3	103.4	85.3	76.1	69.3	60.1	67.4	71.7	104.2	56.0	68.5	68.6	84.7
7.9	▲ 24.6	▲ 1.5	▲ 2.1	▲ 3.4	▲ 2.9	▲ 4.3	0.0	6.6	2.0	▲ 3.0	▲ 8.3	17.3	▲ 17.2	▲ 23.3
120.7	87.5	100.9	101.1	89.5	76.8	68.4	54.4	69.3	67.6	99.9	62.3	55.8	83.3	115.6
111.6	86.7	101.3	102.1	91.1	77.8	78.4	53.8	74.0	68.5	98.5	60.7	55.5	81.4	118.0
114.3	81.0	99.2	102.0	89.6	77.9	83.0	51.3	67.8	68.1	92.7	59.9	55.6	75.8	118.5
166.7	80.9	100.6	98.8	88.3	73.1	62.0	70.3	77.3	66.7	107.9	52.4	69.1	61.2	99.1
131.7	83.6	96.6	98.4	88.5	78.3	82.7	53.6	78.4	58.8	99.9	53.9	57.0	65.5	112.7
121.0	84.3	94.0	94.5	87.9	77.8	82.3	58.9	59.1	64.4	92.5	59.0	66.3	60.7	107.4
138.0	86.2	99.6	96.4	84.2	72.0	74.3	57.5	49.9	71.3	82.0	60.9	72.5	62.5	104.6
114.7	85.9	98.2	94.7	86.1	66.9	57.1	53.7	65.0	71.6	92.6	61.7	52.8	62.6	105.2
131.9	89.1	97.0	96.7	87.0	74.3	76.0	52.9	63.3	70.2	91.8	55.3	54.9	59.8	100.1
125.9	84.9	99.8	98.8	84.6	73.1	75.5	56.1	55.4	70.1	87.4	56.4	68.7	66.8	91.2
137.1	78.4	102.8	98.5	86.6	72.3	66.5	46.6	67.8	67.4	97.6	62.7	55.4	66.1	88.7
142.9	73.2	96.6	97.5	86.7	74.0	80.5	64.1	52.0	65.9	87.8	50.5	56.5	64.4	96.0
126.0	65.7	97.6	97.1	84.9	73.5	64.8	54.2	71.2	68.9	95.4	56.3	63.4	69.2	86.2
▲ 11.8	▲ 10.2	1.0	▲ 0.4	▲ 2.1	▲ 0.7	▲ 19.5	▲ 15.4	36.9	4.6	8.7	11.5	12.2	7.5	▲ 10.2

第3表 在庫指数(業種分類別)

時系列	業種分類別														
	鉄工業	製造工業	鉄鋼・非鉄金属工業			金属製品工業	生産用機械工業	汎用・業務用機械工業	電子部品・デバイス工業	電気・情報通信機械工業	電気機械工業		情報通信機械工業	輸送機械工業	窯業・土石製品工業
			鉄鋼業	非鉄金属工業	電気機械工業						情報通信機械工業				
ウェイト	10000.0	9987.9	2305.4	2043.4	262.0	758.5	872.7	307.4	199.4	1368.5	1086.6	281.9	237.8	607.2	
<b>原指数</b>															
30年平均	108.3	108.3	105.1	101.6	132.5	117.7	105.3	91.0	82.9	119.2	111.2	150.1	146.4	114.8	
元年平均	110.8	110.8	97.9	102.9	59.5	146.0	114.2	91.3	86.2	116.8	100.0	181.5	132.5	111.0	
2年平均	110.0	110.0	94.4	99.6	53.7	139.6	113.1	101.5	69.7	101.7	91.2	142.4	121.0	117.5	
3年平均	106.0	106.0	95.5	101.5	48.8	121.7	97.6	104.6	166.1	86.0	82.4	99.8	177.8	108.4	
4年平均	108.3	108.3	98.0	104.6	46.4	107.9	103.1	91.7	184.4	87.5	86.1	92.9	180.7	110.6	
4年10月	110.7	110.7	97.5	104.2	44.8	107.1	108.5	104.4	174.5	85.0	91.9	58.6	170.1	114.4	
11月	108.9	108.9	94.0	100.2	45.8	110.8	111.0	99.9	169.5	80.9	85.5	63.1	181.6	116.2	
12月	104.9	104.9	92.9	98.8	47.2	113.9	108.5	104.1	55.8	77.1	83.0	54.3	146.9	113.5	
5年1月	107.5	107.5	96.1	102.4	47.3	114.7	118.3	93.4	54.0	80.0	84.9	60.8	168.7	112.7	
2月	108.5	108.5	94.1	99.9	48.8	128.3	122.6	95.6	51.5	76.5	77.4	73.1	162.6	112.0	
3月	104.6	104.6	94.4	99.7	52.8	139.3	117.5	80.7	48.9	69.4	71.3	62.4	94.8	107.9	
4月	106.3	106.3	93.5	99.7	44.8	143.1	121.5	81.2	52.4	76.0	80.5	58.4	90.0	105.5	
5月	108.1	108.1	96.2	102.9	44.7	154.5	120.3	88.2	46.6	77.3	82.9	55.9	85.8	104.4	
6月	112.3	112.3	97.0	103.7	44.6	169.9	124.3	103.6	45.9	78.8	85.0	55.0	166.6	102.1	
7月	113.4	113.5	95.1	101.7	44.1	177.9	126.1	96.8	62.0	83.1	87.9	64.4	145.0	100.0	
8月	112.6	112.6	95.4	102.0	43.8	168.8	124.6	100.2	70.5	80.3	83.5	67.9	168.8	97.2	
9月	111.4	111.4	94.0	100.5	43.2	166.9	126.3	101.6	77.7	71.6	74.8	59.4	194.0	94.1	
10月	111.8	111.8	93.6	100.2	41.7	160.0	128.5	102.2	83.1	73.3	73.0	74.3	190.7	92.3	
対前年同月比増減%	1.0	1.0	▲ 4.0	▲ 3.8	▲ 6.9	49.4	18.4	▲ 2.1	▲ 52.4	▲ 13.8	▲ 20.6	26.8	12.1	▲ 19.3	
<b>季節調整済指数</b>															
4年10月	108.8	108.8	97.9	104.7	44.5	105.9	107.5	96.5	146.7	87.8	91.3	68.7	158.3	111.9	
11月	108.9	108.9	96.2	103.0	42.4	111.9	109.1	93.4	155.2	85.4	89.2	66.2	157.0	113.8	
12月	106.5	106.5	94.4	100.8	44.8	117.0	106.6	95.9	58.3	83.2	90.8	54.9	141.5	114.9	
5年1月	106.1	106.1	95.3	100.8	50.5	131.9	111.9	94.7	57.2	79.8	90.4	54.5	142.7	111.2	
2月	107.0	107.0	93.4	99.1	50.1	136.5	113.7	97.1	59.5	73.6	81.2	69.4	167.8	112.1	
3月	108.3	108.3	96.0	102.2	49.6	145.4	127.2	89.0	54.8	71.7	73.2	67.5	110.8	108.6	
4月	108.9	108.9	93.9	99.9	45.8	144.1	129.6	87.0	60.4	77.4	80.6	61.2	105.9	107.1	
5月	108.6	108.6	92.6	98.4	48.2	151.4	122.2	91.3	49.7	77.3	81.5	48.3	93.2	105.8	
6月	112.6	112.6	97.1	103.9	44.1	159.2	127.1	108.9	46.5	75.4	81.8	51.5	190.7	103.0	
7月	111.5	111.6	95.5	102.4	40.8	166.9	125.1	96.2	59.1	76.9	80.1	62.5	154.8	100.2	
8月	110.8	110.8	95.2	101.4	49.3	158.1	124.0	99.3	64.1	77.1	79.1	64.0	156.3	96.9	
9月	111.1	111.1	93.2	99.6	43.4	160.7	127.3	98.3	68.5	72.2	71.8	71.4	185.7	94.0	
10月	109.8	109.9	94.0	100.7	41.4	158.2	127.4	94.5	69.9	75.7	72.5	87.1	177.5	90.3	
対前月比増減%	▲ 1.2	▲ 1.1	0.9	1.1	▲ 4.6	▲ 1.6	0.1	▲ 3.9	2.0	4.8	1.0	22.0	▲ 4.4	▲ 3.9	

													《参考》	
														鉱業
化学工業	石油・石炭製品工業	プラスチック製品工業	パルプ・紙・紙加工工業	食品工業	その他の工業	繊維工業	木材・木製品工業	家具工業	印刷業	ゴム製品工業	皮革製品工業	その他製品工業	12.1	
1799.3	47.3	497.6	221.7	—	765.1	365.4	26.9	32.9	—	152.9	108.4	78.6	12.1	1180.1
112.8	59.4	96.8	104.4	—	90.8	79.4	87.6	103.7	—	122.3	112.1	49.0	108.6	101.5
117.6	68.8	102.1	124.7	—	95.1	79.5	80.3	111.3	—	133.9	119.1	57.1	108.0	108.2
116.5	65.1	145.9	127.5	—	103.1	102.0	55.8	107.0	—	115.9	132.7	57.0	108.0	110.1
109.9	59.6	130.2	136.0	—	97.0	88.0	67.4	104.5	—	121.6	126.7	57.4	107.8	99.4
116.0	66.0	132.9	140.8	—	104.8	105.6	81.6	100.1	—	121.9	129.1	44.4	107.5	100.1
121.3	66.1	145.7	150.3	—	110.9	119.9	87.6	95.3	—	115.8	132.0	44.7	107.5	107.4
116.3	57.6	144.1	143.2	—	111.6	118.5	87.6	96.9	—	123.4	130.8	44.2	107.1	108.1
118.1	69.8	142.1	140.0	—	107.7	114.2	87.6	98.0	—	115.7	133.3	37.2	107.6	107.4
118.9	64.4	141.8	135.8	—	113.2	125.3	87.6	97.0	—	118.0	136.0	31.6	107.8	111.8
121.8	72.7	147.4	139.8	—	110.4	119.3	87.6	91.0	—	116.9	137.6	34.8	107.0	115.6
116.7	81.1	147.7	137.0	—	109.6	120.3	92.7	82.8	—	110.1	134.6	41.9	107.0	107.9
119.2	84.1	141.1	138.3	—	114.6	127.3	92.7	87.5	—	117.8	131.4	44.8	107.5	111.0
120.1	71.9	141.8	122.0	—	121.2	137.3	103.0	87.4	—	116.5	131.0	62.3	107.3	111.9
119.7	48.7	144.5	124.2	—	121.4	131.6	108.2	88.7	—	118.6	143.7	66.7	107.5	118.9
123.7	60.1	141.0	129.3	—	122.4	135.8	108.2	90.1	—	119.6	141.3	57.6	107.0	118.5
120.9	69.2	140.4	127.3	—	124.9	145.3	113.3	90.7	—	112.5	135.0	58.0	107.4	118.3
117.4	63.0	146.2	126.0	—	125.3	143.2	118.5	92.4	—	110.9	141.8	63.5	107.0	119.8
117.0	67.3	152.7	130.0	—	130.1	154.9	123.6	87.8	—	113.9	140.3	52.0	107.6	121.6
▲ 3.5	1.8	4.8	▲ 13.5	—	17.3	29.2	41.1	▲ 7.9	—	▲ 1.6	6.3	16.3	0.1	13.2
119.0	67.5	143.4	148.2	—	107.8	115.3	86.5	93.1	—	114.4	132.6	40.4	107.4	104.7
120.2	63.2	142.2	148.1	—	108.9	117.5	87.5	93.8	—	117.2	132.1	40.3	107.2	105.0
119.2	67.6	143.7	148.6	—	108.1	112.9	86.8	93.1	—	121.8	132.2	39.6	107.4	104.2
115.2	61.3	141.5	136.6	—	114.0	125.0	88.0	92.2	—	120.7	133.5	32.6	107.9	106.8
116.4	63.7	142.7	137.0	—	114.2	127.3	87.5	86.5	—	115.1	138.6	38.0	107.0	110.0
116.2	70.1	142.1	137.1	—	113.3	126.4	96.3	86.1	—	110.8	135.9	42.4	107.2	116.7
120.0	83.2	145.3	135.3	—	117.1	131.6	99.1	92.1	—	118.9	133.4	46.0	107.6	118.1
122.8	78.9	145.6	123.6	—	120.2	133.6	103.5	92.2	—	116.6	132.1	60.5	107.5	114.4
120.3	48.8	146.3	120.6	—	118.2	130.2	106.2	91.2	—	120.9	139.9	63.4	107.5	122.6
123.1	69.6	142.9	122.6	—	120.9	133.7	107.1	91.0	—	116.7	140.2	54.9	107.1	117.6
119.8	69.8	142.0	130.4	—	126.1	143.7	109.3	92.5	—	114.3	133.5	62.2	107.0	117.6
121.9	67.1	144.4	125.6	—	123.9	139.6	115.5	94.1	—	109.3	143.6	67.1	106.9	119.8
114.8	68.7	150.3	128.1	—	126.4	149.0	122.0	85.8	—	112.6	140.6	47.0	107.5	118.6
▲ 5.8	2.4	4.1	2.0	—	2.0	6.7	5.6	▲ 8.8	—	3.0	▲ 2.1	▲ 30.0	0.6	▲ 1.0

第4表 生産指数(特殊分類別(財別))

平成27年=100

分類 時系列	生産財								生産財		
	鉱工業	最終 需要財	投資財	資本財	建設財	消費財	耐久 消費財	非耐久 消費財	生産財	鉱工業用 生産財	その他用 生産財
ウェイト	10000.0	4874.8	2810.9	2023.6	787.3	2063.9	442.5	1621.4	5125.2	4882.7	242.5
<b>原指数</b>											
30年平均	104.7	101.9	101.1	101.4	100.5	102.9	100.7	103.5	107.3	108.7	79.4
元年平均	104.1	107.6	99.0	100.8	94.2	119.4	91.5	127.0	100.7	101.9	76.6
2年平均	94.0	97.5	90.9	92.1	87.8	106.5	74.8	115.2	90.8	90.4	97.7
3年平均	95.1	97.5	89.9	95.3	76.2	107.8	73.4	117.3	92.7	92.4	97.9
4年平均	95.0	99.7	91.6	94.4	84.2	110.7	72.3	121.2	90.5	90.5	91.7
4年10月	98.0	106.1	97.7	100.6	90.1	117.6	71.9	130.1	90.3	90.3	90.5
11月	98.5	104.3	98.1	99.5	94.5	112.9	76.1	122.9	92.9	93.1	88.2
12月	101.2	107.7	101.1	106.4	87.6	116.7	74.8	128.1	95.0	95.5	85.1
5年1月	92.6	105.2	85.1	86.8	80.8	132.4	68.8	149.8	80.7	80.5	84.7
2月	94.8	103.4	95.4	100.0	83.8	114.3	64.8	127.8	86.6	86.5	88.0
3月	111.6	123.0	126.3	140.2	90.6	118.5	59.9	134.4	100.7	100.7	101.0
4月	90.8	99.1	79.5	80.2	77.8	125.8	48.9	146.8	83.0	82.8	87.2
5月	83.9	85.4	75.5	77.9	69.2	99.0	42.2	114.5	82.4	82.2	87.0
6月	98.1	103.2	86.2	89.3	78.2	126.5	52.0	146.8	93.1	93.2	92.0
7月	90.1	90.8	75.5	78.0	69.1	111.7	46.1	129.5	89.3	89.5	86.7
8月	83.1	83.8	70.1	73.4	61.6	102.5	42.4	118.8	82.4	82.8	73.4
9月	93.7	100.0	90.0	98.4	68.2	113.6	52.4	130.3	87.8	87.8	r88.4
10月	93.8	98.2	80.9	83.4	74.6	121.6	58.6	138.8	89.6	89.5	91.9
対前年同月比 増減 %	▲ 4.3	▲ 7.4	▲ 17.2	▲ 17.1	▲ 17.2	3.4	▲ 18.5	6.7	▲ 0.8	▲ 0.9	1.5
<b>季節調整済指数</b>											
4年10月	97.6	104.9	98.9	102.6	88.9	112.5	69.5	124.7	91.1	91.1	90.3
11月	98.2	105.8	101.5	104.4	95.4	107.7	69.8	118.4	92.5	92.7	86.5
12月	97.5	104.2	100.0	101.6	96.1	108.9	70.0	119.3	91.4	91.4	88.5
5年1月	100.4	116.4	93.0	95.2	88.8	149.1	69.2	172.6	85.3	84.8	89.6
2月	96.1	103.5	92.4	97.1	81.4	117.6	63.6	131.4	87.4	87.5	90.2
3月	92.7	97.3	95.4	102.7	81.1	110.9	56.9	124.9	88.2	87.9	90.5
4月	94.2	103.4	88.2	93.5	74.9	121.4	53.4	138.7	84.9	84.9	84.8
5月	91.7	94.5	86.6	93.4	70.0	104.1	46.5	119.5	88.4	88.4	89.4
6月	93.0	95.8	81.4	85.0	71.9	114.3	52.9	132.0	89.9	90.2	84.8
7月	93.1	95.5	80.9	85.3	70.1	112.0	46.3	129.5	90.4	90.7	86.4
8月	89.7	92.2	73.6	74.9	66.9	121.5	47.4	142.3	86.9	87.4	83.7
9月	92.3	99.5	84.0	89.2	67.7	120.8	49.2	141.0	r85.3	85.2	r86.8
10月	91.1	94.0	79.4	82.5	71.2	112.6	55.3	128.6	88.5	88.4	90.3
対前月比 増減 %	▲ 1.3	▲ 5.5	▲ 5.5	▲ 7.5	5.2	▲ 6.8	12.4	▲ 8.8	3.8	3.8	4.0

第5表 出荷指数(特殊分類別(財別))

平成27年=100

分類 時系列	分類								分類		
	鉱工業	最終 需要財	投資財	資本財	建設財	消費財	耐久 消費財	非耐久 消費財	生産財	鉱工業用 生産財	その他用 生産財
ウェイト	10000.0	4720.3	2718.0	1856.8	861.2	2002.3	653.6	1348.7	5279.7	5100.5	179.2
<b>原指数</b>											
30年平均	105.2	102.1	102.6	103.5	100.9	101.3	97.5	103.2	108.0	109.0	78.7
元年平均	104.0	106.2	97.7	97.8	97.6	117.8	110.1	121.6	102.0	102.9	76.5
2年平均	94.0	98.1	93.0	93.0	92.9	105.0	89.1	112.7	90.5	90.1	99.6
3年平均	96.0	97.8	91.7	93.3	88.4	106.1	89.3	114.2	94.5	94.2	100.8
4年平均	94.0	97.3	91.0	91.2	90.6	106.0	84.7	116.3	91.0	90.9	92.3
4年10月	95.5	100.3	94.4	94.3	94.5	108.5	84.4	120.1	91.3	91.4	88.0
11月	96.1	98.4	94.3	93.2	96.5	104.1	80.4	115.6	94.0	94.2	89.4
12月	100.9	106.4	101.0	105.3	91.9	113.6	86.0	127.0	95.9	96.1	90.1
5年1月	87.0	94.6	81.3	80.0	84.2	112.6	74.4	131.0	80.2	80.1	83.6
2月	90.2	94.1	87.9	90.4	82.6	102.5	73.4	116.6	86.8	86.9	82.7
3月	110.6	121.3	130.9	148.7	92.3	108.3	81.3	121.4	101.0	101.2	97.1
4月	86.9	89.7	76.5	72.9	84.3	107.6	57.2	132.0	84.3	84.0	94.5
5月	81.5	79.3	72.6	72.4	72.9	88.5	56.6	103.9	83.4	83.4	84.4
6月	92.8	91.9	82.9	85.0	78.3	104.3	45.8	132.7	93.6	93.6	94.1
7月	87.8	85.1	75.5	74.5	77.5	98.2	53.0	120.1	90.3	90.1	94.9
8月	83.0	82.3	71.5	71.0	72.6	97.0	56.9	116.4	83.6	83.8	79.5
9月	93.5	95.1	87.6	91.8	78.7	105.2	61.4	126.4	92.0	92.2	r86.5
10月	91.8	92.1	81.9	80.2	85.5	105.8	64.8	125.7	91.5	91.8	84.5
対前年同月比 増減 %	▲ 3.9	▲ 8.2	▲ 13.2	▲ 15.0	▲ 9.5	▲ 2.5	▲ 23.2	4.7	0.2	0.4	▲ 4.0
<b>季節調整済指数</b>											
4年10月	95.6	100.7	96.4	98.3	91.8	106.2	80.7	116.8	91.6	91.7	89.8
11月	94.3	98.4	94.4	95.1	92.8	99.6	76.7	111.9	91.6	91.7	88.2
12月	94.2	97.8	95.9	96.2	93.2	100.0	74.6	112.0	91.1	91.2	88.8
5年1月	96.6	105.6	90.0	90.8	89.3	126.0	70.6	162.3	84.8	84.6	90.5
2月	92.3	94.9	88.7	90.5	87.2	105.5	70.0	123.6	88.7	88.7	89.5
3月	92.4	97.2	95.2	100.7	83.0	100.9	72.7	116.2	89.2	89.2	87.1
4月	90.4	96.8	87.5	89.5	85.1	108.6	65.6	126.2	85.7	85.5	88.1
5月	89.0	89.9	84.0	88.9	75.6	97.9	68.0	110.9	88.0	88.1	86.4
6月	89.5	88.2	79.4	81.8	74.9	99.8	46.4	123.8	90.7	90.9	84.7
7月	91.2	89.8	81.4	83.7	77.6	100.2	58.2	118.9	92.4	92.3	94.4
8月	88.6	87.8	77.4	73.6	78.9	106.2	61.2	126.9	89.4	89.4	90.3
9月	91.3	91.7	82.3	83.2	78.6	104.6	60.2	127.8	90.8	91.0	r87.2
10月	89.9	90.2	81.7	81.8	80.8	101.2	61.4	118.8	90.2	90.4	83.8
対前月比 増減 %	▲ 1.5	▲ 1.6	▲ 0.7	▲ 1.7	2.8	▲ 3.3	2.0	▲ 7.0	▲ 0.7	▲ 0.7	▲ 3.9

第6表 在庫指数(特殊分類別(財別))

平成27年=100

分類 時系列	分類								分類		
	鉱工業	最終 需要財	投資財	資本財	建設財	消費財	耐久 消費財	非耐久 消費財	生産財	鉱工業用 生産財	その他用 生産財
ウェイト	10000.0	3151.8	2250.6	1327.5	923.1	901.2	574.4	326.8	6848.2	6487.2	361.0
<b>原指数</b>											
30年平均	108.3	111.8	112.0	100.8	128.0	111.6	117.9	100.5	106.7	107.1	99.2
元年平均	110.8	117.1	117.9	106.3	134.6	115.0	122.7	101.5	107.9	108.2	102.2
2年平均	110.0	111.0	113.6	104.3	127.0	104.5	111.0	93.0	109.6	107.6	144.2
3年平均	106.0	99.9	97.9	85.4	115.9	104.7	112.5	91.1	108.8	108.2	119.8
4年平均	108.3	93.1	91.1	79.4	108.0	98.0	103.2	89.0	115.3	115.6	110.1
4年10月	110.7	90.7	89.7	76.1	109.2	93.1	95.5	88.9	120.0	119.5	128.4
11月	108.9	92.5	88.8	75.1	108.6	101.5	108.2	89.8	116.4	115.7	128.6
12月	104.9	85.8	85.8	71.0	107.0	85.8	88.8	80.6	113.7	113.1	124.3
5年1月	107.5	90.0	88.0	73.1	109.4	94.8	101.4	83.1	115.5	114.9	127.7
2月	108.5	94.0	98.3	83.3	119.8	83.3	82.8	84.4	115.2	113.9	137.7
3月	104.6	87.8	90.5	67.1	124.1	81.1	80.7	81.7	112.4	110.7	143.0
4月	106.3	88.7	91.0	67.5	124.8	83.1	85.2	79.3	114.4	113.2	136.4
5月	108.1	92.8	94.4	67.5	133.2	88.6	89.8	86.4	115.2	113.9	138.9
6月	112.3	105.8	109.6	84.9	145.2	96.1	97.6	93.6	115.3	113.8	141.0
7月	113.4	107.8	112.0	86.0	149.3	97.4	102.2	89.0	116.0	115.0	134.8
8月	112.6	106.5	110.9	88.2	143.5	95.6	101.4	85.3	115.4	114.7	129.5
9月	111.4	105.7	111.4	90.1	142.0	91.6	94.7	86.1	114.0	112.7	136.2
10月	111.8	104.3	108.6	89.2	136.4	93.6	100.9	80.9	115.3	113.5	147.2
対前年同月比 増減 %	1.0	15.0	21.1	17.2	24.9	0.5	5.7	▲ 9.0	▲ 3.9	▲ 5.0	14.6
<b>季節調整済指数</b>											
4年10月	110.7	91.8	94.2	84.6	106.2	88.3	89.9	86.6	119.8	119.3	134.9
11月	110.5	92.2	92.4	79.8	110.6	91.4	96.2	83.8	119.1	118.2	133.3
12月	106.6	88.9	90.5	72.3	116.9	84.2	87.2	81.8	114.6	113.5	136.2
5年1月	106.1	89.1	88.8	70.2	117.3	90.4	95.2	80.1	113.5	112.9	129.8
2月	107.0	94.3	96.9	78.2	123.5	87.4	88.6	85.3	112.3	111.2	130.6
3月	108.3	93.5	93.9	71.9	124.8	92.5	96.6	84.2	115.0	113.8	135.7
4月	108.9	92.4	90.3	67.3	125.4	90.4	95.3	82.1	116.5	115.2	138.8
5月	108.6	93.1	91.9	65.1	131.1	93.4	96.6	88.7	115.9	114.3	146.9
6月	112.6	103.4	104.6	81.2	138.4	99.8	105.0	91.4	116.7	114.9	141.6
7月	111.5	104.2	109.6	85.0	143.4	92.3	95.7	87.7	115.3	114.0	139.3
8月	110.8	101.9	104.9	82.6	134.7	94.2	98.6	87.6	114.9	113.9	133.1
9月	111.1	105.1	114.9	95.7	139.0	92.6	92.4	86.1	113.8	112.7	134.8
10月	109.8	104.3	109.7	92.2	135.8	89.7	96.6	79.1	112.6	110.9	143.7
対前月比 増減 %	▲ 1.2	▲ 0.8	▲ 4.5	▲ 3.7	▲ 2.3	▲ 3.1	4.5	▲ 8.1	▲ 1.1	▲ 1.6	6.6

## 第7表 在庫率指数

平成27年=100

分類	鉱工業
時系列	
ウェイト	9552.6
<b>原指数</b>	
30年平均	116.6
元年平均	122.5
2年平均	140.4
3年平均	151.2
4年平均	169.9
4年10月	170.7
11月	157.7
12月	131.2
5年1月	160.3
2月	146.5
3月	125.5
4月	148.7
5月	147.6
6月	141.5
7月	145.7
8月	159.8
9月	142.3
10月	138.6
対前年同月比 増減 %	▲ 18.8
<b>季節調整済指数</b>	
4年10月	162.9
11月	158.9
12月	149.2
5年1月	159.9
2月	144.6
3月	146.9
4月	143.4
5月	130.9
6月	150.4
7月	139.9
8月	149.0
9月	144.0
10月	132.2
対前月比増減 %	▲ 8.2

この資料についての問い合わせ先

**兵庫県企画部統計課政策統計班**

電話 (078)-362-4134 (直通)

〒650-8567 神戸市中央区下山手通5-10-1

この資料の内容はインターネットでもご覧いただけます。

インターネットでは各種統計の最新情報をお知らせしています。

[https://web.pref.hyogo.lg.jp/kk11/ac08\\_2\\_000000039.html](https://web.pref.hyogo.lg.jp/kk11/ac08_2_000000039.html)

## 《県民情報センター 統計資料コーナーのご案内》

県民情報センターの統計資料コーナーでは、県をはじめ国、他の都道府県、市町、団体、研究機関等が発行した各種統計資料等を豊富に所蔵し、生きた統計、活用される統計をめざして広く県民のみなさんに公開、提供しております。

行政、企画、調査、研究等にどなたでも閲覧できますので、お気軽にご利用ください。

- ◆ 開室時間 平日 午前9時から午後5時30分まで
- ◆ 休室日 土曜日、日曜日、休日、年末年始（12月29日～1月3日）
- ◆ 場 所 神戸市中央区下山手通4丁目16-3  
兵庫県民会館 4階 県民情報センター内  
電話 (078)362-4190
- ◆ ホームページURL  
<http://web.pref.hyogo.lg.jp/kk11/toukeisiryou.html>