

## 姫路土木事務所・姫路港管理事務所の所管区域

姫路土木事務所は、姫路市および神崎郡を管轄しています。なお、朝来市の生野ダムは市川の洪水調節を行っていることから姫路土木事務所が管理しています。また、まちづくり建築課と建設業課は西播磨県民局管内も担当しています。流域下水道課も、宍粟市・たつの市・太子町及び姫路市の一部地域に跨る施設の管理を行っています。

姫路港管理事務所は姫路市臨海部と家島町を管轄しています。

### ● 姫路土木事務所

課名	担当事務	電話番号
企画調整担当	県土整備行政の企画・総合調整、社会基盤整備の基本方針・プログラムの進行管理など	079-281-9441
工事業務課	工事の契約、公文書の公開、文書の受付など	079-281-9451
管理第1課	道路の管理・占用許可など	079-281-9457
管理第2課	河川・砂防等の管理・占用許可など	079-281-9459
用地第1課	街路・河川・砂防事業用地の取得と補償など	079-281-9472
用地第2課	道路事業用地の取得と補償など	079-281-9461
道路第1課	道路改良工事の調査・設計・施工・監督など	079-281-9478
道路第2課	道路の維持・補修工事の調査・設計・施工・監督など	079-281-9503
河川砂防課	河川・砂防工事の調査・設計・施工・監督、水防の技術など	079-281-9483
流域下水道課	流域下水道事業の調査・設計・施工・監督など	079-281-9508
技術専門員	占用申請に関する技術審査など	079-281-9541
まちづくり建築第1課	開発許可、建築確認、リサイクル法・省エネ法・景観条例の届出、緑条例の協議、長期優良住宅、まちづくりなど(福崎町・市川町・神河町・太子町) 緑化補助、大店立地法の届出など	079-281-9653
まちづくり建築第2課	開発許可、建築確認、リサイクル法・省エネ法・景観条例の届出、緑条例の協議、長期優良住宅、まちづくりなど(たつの市、相生市、赤穂市、宍粟市、上郡町、佐用町)(西播磨県民局管内を含む)	079-281-9061
建設業課	建設業の許可、宅地建物取引業の免許、住宅瑕疵担保履行法の届出、解体業の登録(建設リサイクル法)など	079-281-9562
<b>福崎事業所</b>		
道路担当	神崎郡内の道路工事の調査・設計・施工・監督など	0790-22-1290
河川砂防担当	神崎郡内の河川・砂防工事の調査・設計・施工・監督など	
ダム管理担当	生野ダム・菅生ダム・安富ダムの管理など	

### ● 姫路港管理事務所

課名	担当事務	電話番号
所付	庶務、経理、財産の取得、管理及び処分など	079-235-0176
業務管理課	港湾の占用及び使用の許可、その他の運営管理に関する事など	079-235-1895
	入港届・岸壁等係留許可申請に関する事	079-235-0177
港湾整備第1課	港湾・海岸、河川工事の調査・設計・施工・監督など	079-235-0178
港湾整備第2課	港湾・海岸、河川、道路、砂防工事の調査・設計・施工・監督など	079-235-5560



#### 姫路土木事務所

〒670-0947  
姫路市北条1丁目98番地(姫路総合庁舎内)  
☎079-281-3001(代表)



#### 福崎事業所

〒679-2204 神崎郡福崎町西田原1994-4  
☎0790-22-1290



#### 姫路港管理事務所

〒672-8063 姫路市飾磨区須加294  
☎079-235-0176

詳しくはホームページをご覧ください。

姫路土木事務所

03中冊P2-006A4

## 組織

# ひめどだより Vol.11

活力とにぎわいのある地域づくり

発行:令和4年3月

Contents (内容)

表紙

事務所の取組紹介

中面

最後の砦!? 目立たないけど重要な施設の代表施設を紹介!

裏面

姫路土木事務所・姫路港管理事務所の担当事務、連絡先等

#### 広報活動



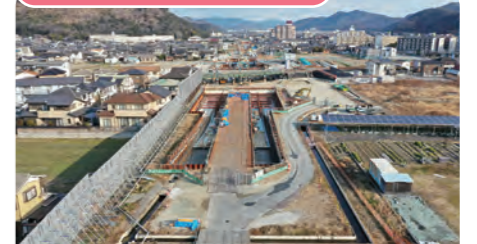
小学生の夏 みんなの「川・道・港・まち」  
絵画コンクール(表彰式)

#### ダム管理業務



生野ダム  
(朝来市生野町竹原野)

#### 道路改良事業(バイパス)



(一)広畑青山線道路改良工事  
(姫路市広畑区才)(JRアンダー部)

#### インフラメンテナンス(歩道橋補修)



(国)250号 形的歩道橋補修工事  
(姫路市の形町の形)

#### 耐震補強



(国)250号 汐見橋 耐震補強工事  
(姫路市飾磨区西浜町)

#### 歩道整備



(一)西脇八千代市川線 歩道設置工事  
(神崎郡市川町上瀬加)

#### 河川整備事業



(二)市川 護岸整備工事  
(姫路市花田町高木)

#### 砂防・急傾斜地崩壊対策事業



(砂)ニヶ谷川 砂防堰堤工事  
(神崎郡神河町新野)

#### 流域下水道事業



揖保川浄化センター設備補修工事  
(姫路市網干区網干浜)

#### まちづくり・建築事業



まちなみ緑化事業

#### 港湾事業



家島港手地区 東護岸整備工事  
(姫路市家島町宮)

#### 地域創生推進事業



サイクリングマップ  
「銀の馬車道周遊ルート」

編集:中播磨県民センター姫路土木事務所 企画調整担当



他にも  
たくさんあるよ!

# 最後の砦!?

## 自立たないけど重要な施設

の代表施設を紹介!

### こうすいちょうせつち 洪水調節池

せんばがわこうすいちょうせつちせつ  
◆**船場川洪水調節施設**  
姫路競馬場内には、船場川の洪水を一時的に貯留する調節池があります。この調節池には12万㎡貯留することができ、その量は25mプール約400個分に相当します。調節池に貯留することにより船場川の水位を低下させ、周辺市街地の浸水を解消する事が期待できます。



破線のところまで貯められる!

人工芝のサッカー場  
が利用できます。



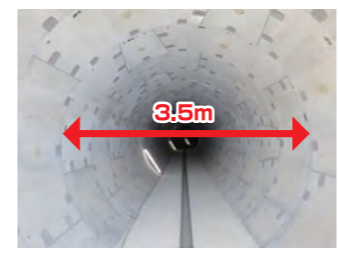
サッカーグラウンド  
(平常時に活用)

船場川洪水調節施設(姫路競馬場内)

増水した船場川の水は、分水施設に流れ込み、県道下に設置した導水路を通り競馬場にある調節池まで導かれて貯留します。船場川の増水がおさまり、河川の水位が下がってくると調節池に溜まった水をポンプで汲み上げて船場川に戻します。



分水施設(船場川から分水するための横越流堰)



導水路  
(県道下に設置した直径3.5mの地下トンネル)

### はいすい 排水ポンプ、空気式遮断機

鉄道と交差するアンダー一部には、大雨時の冠水に備えて冠水情報板、空気式遮断機、排水ポンプを設置しています。普段は表示されていないが、隠れて見えませんが、冠水時には情報板を点灯し、遮断機(バルーン)を出して車両等の進入を防止します。また、アンダー部に流れ込む水はポンプで排水していますが、ポンプの排水能力以上の雨が降ると冠水するので、アンダー部の通行には十分ご注意ください。



空気式遮断機と冠水情報板  
(一)広畑青山線 姫路市広畑区才



アンダーパス  
(国)312号 姫路市御国野町御着

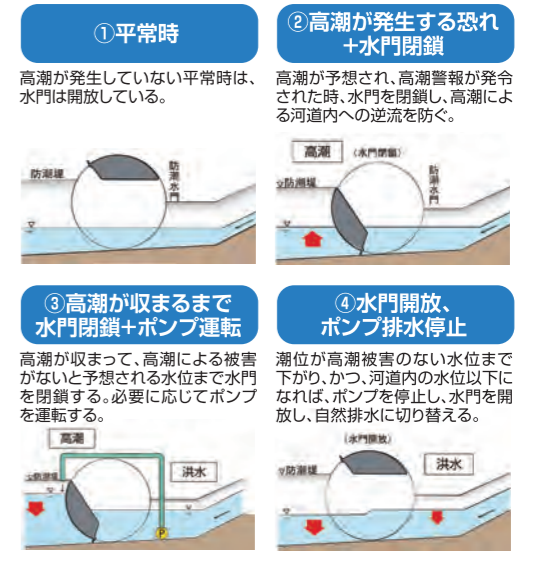


御着地下道ポンプ場

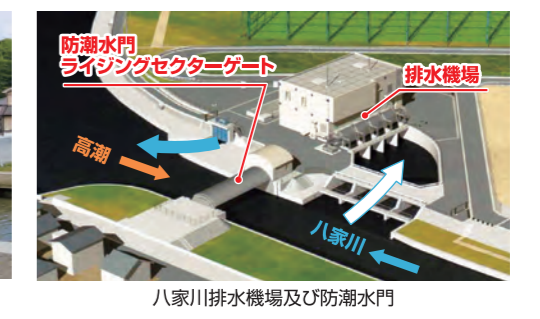
### はいすいきじょう 排水機場・防潮水門

#### ◆八家川排水機場・防潮水門

高潮がひとたび発生すると低い土地は浸水してしまいます。そのため、浸水防止のために防潮水門を整備し高潮対策を行います。しかし、洪水が同時に発生した場合には防潮水門の上流側の河川もせき止めているため、氾濫が生じてしまいます。そこで八家川では、ライジングセクターゲート(水門の種類の一つであり、扇形の断面をもつ水門)を回転して川をせき止め、高潮による水位上昇を防ぐとともに、せき止めた水を排水機場のポンプで水門の下流側に送り出すことで氾濫を抑え、浸水被害を防ぎます。



ライジングセクターゲート



八家川排水機場及び防潮水門

### しおどめせき 潮止堰

#### ◆市川潮止堰

市川潮止堰は海水の遡上被害防止や農業用水の取水のために設置したゴム堰です。平常時はゴム堰が起立して(膨らんで)いますが、洪水により堰の上流側の水位が決められた水位より上昇する場合は、堰を倒伏(しぼませる)し洪水を下流へ流します。



市川潮止堰(ゴム引布製起伏堰)



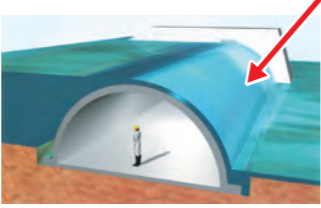
平常時(起立した状態)



洪水時(倒伏した状態)



堰を起立させた状態で  
堰体内部に入り、点検・整備  
を行います!



堰体内部



点検状況



点検孔