

平成25年度「ひょうご木の匠 木のすまい」コンクール

# 最優秀賞

## (兵庫県知事賞)

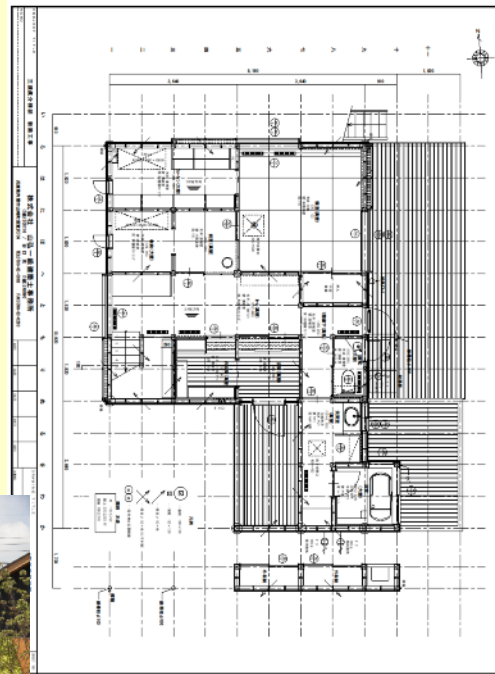
工務店名：株式会社 山弘 (宍粟市山崎町須賀沢704)

キャッチフレーズ：里山エネルギー活用住宅

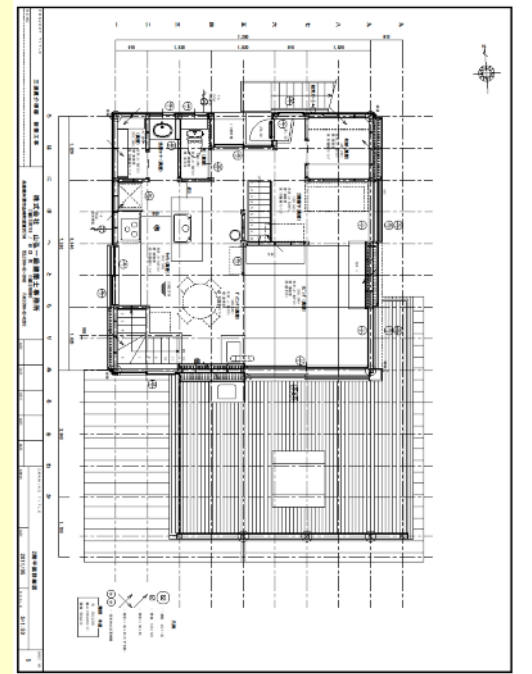
### (外観)



### (平面図)



【1階】



【2階】

### (内観)



### 建物詳細情報

建築場所：宍粟市山崎町庄能

建築面積：105.50㎡ 延べ床面積：148.70㎡ (1階97.36㎡、2階51.34㎡)

総木材使用量：35.62m<sup>3</sup> (うち兵庫県産木材使用量：32.85m<sup>3</sup> 使用割合92%)

(アピールポイント)

【県産木材利用】地元、しそ材を構造材だけでなく内装仕上げや下地材として利用し、県産木材使用率92%を実現。

【木材利用のための新工法】高性能断熱工法として「かべ呼吸断熱工法」を採用。屋根には、屋根パネル工法を採用。

【木質内装利用への工夫】野地板利用の複層フローリングや床下地に30mm厚のスギ板材利用、デッキ材に間伐小径木利用

【居住性】茶の間、台所などの小さな空間を間仕切り無く繋げ、空間の広さを演出。