

平成25年度「ひょうご木の匠 木のすまい」コンクール

優秀賞

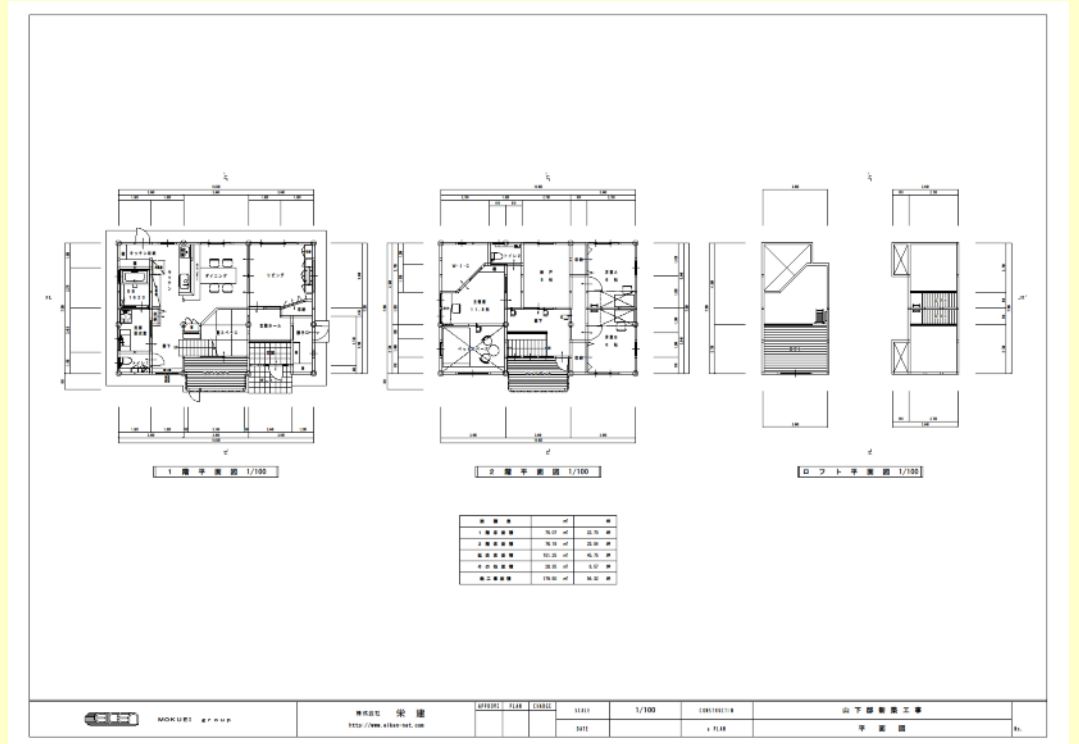
(兵庫県農政環境部長賞)

工務店名：株式会社 栄建 (丹波市柏原町母坪 344)

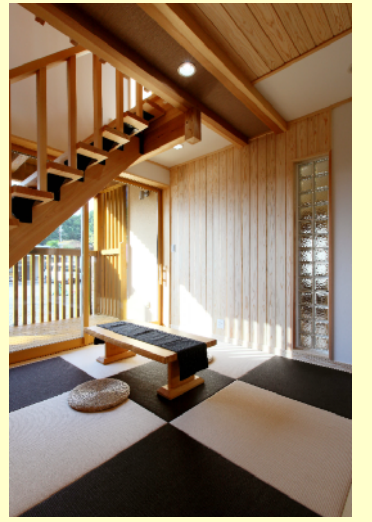
キャッチフレーズ：シンメトリーな丹波の家

(外観)

(平面図)



(内観)



建物詳細情報

建築場所：丹波市氷上町西中

建築面積：179.60㎡ 延べ床面積：151.25㎡ (1階75.07㎡、2階76.18㎡)

総木材使用量：53.96m³ (うち兵庫県産木材使用量：53.96m³ 使用割合100%)

(アピールポイント)

【県産木材利用】構造材から造作材、下地材まで全て県産木材を使用。地産地消の理念のもと兵庫県産木材100%を使用。

【木材利用のための新工法】2階天井の野地板にスギフローリング材を使用、下地材にもスギ材を利用。

【木質内装利用への工夫】ヒノキフローリングにUVチタン特殊塗装を施し、傷や汚れを防いでいる。

【居住性】階段を受金物を使用し、デザイン性を高めるとともに、階段下に畳スペースを設け団らんの場を提供。