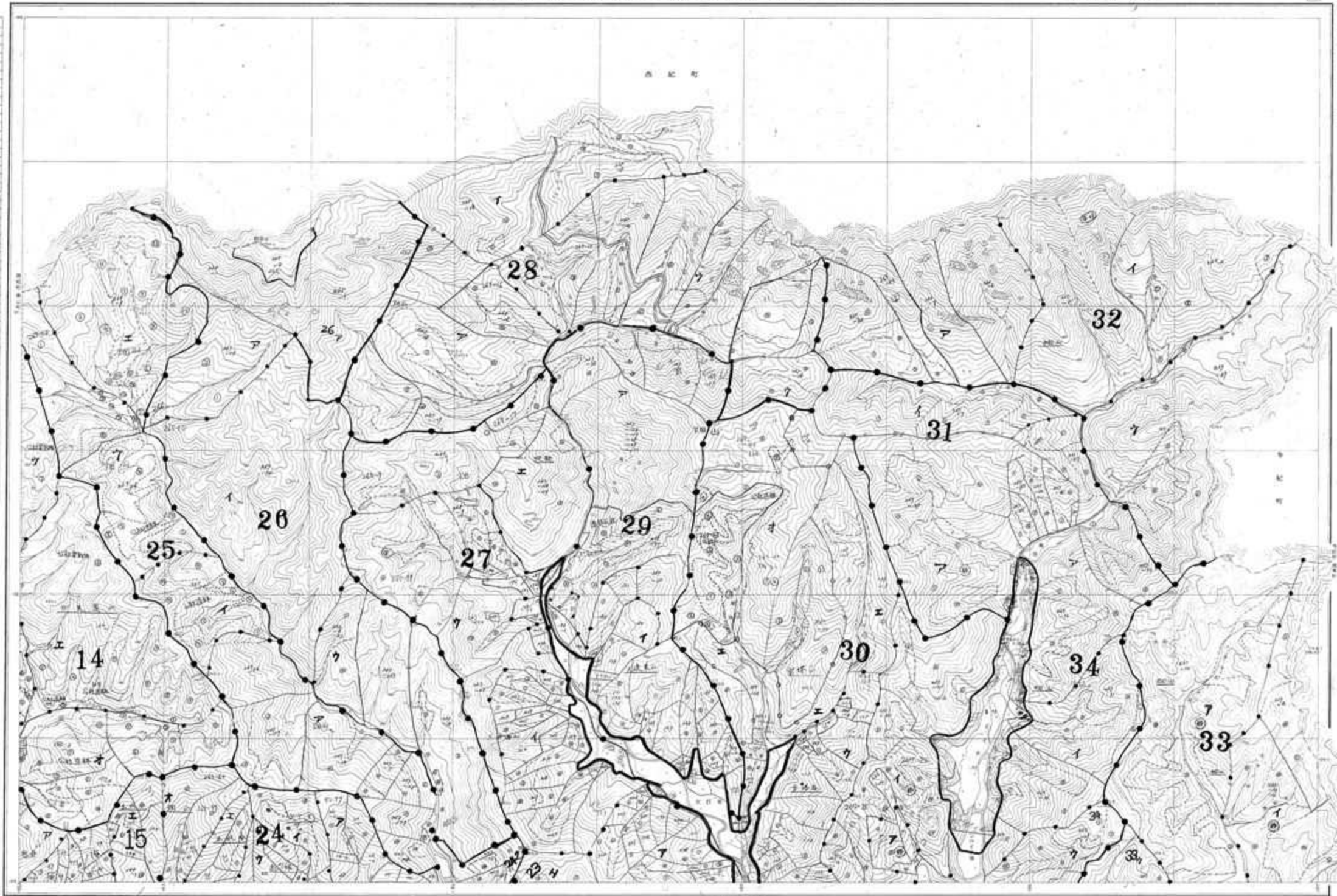


計画図
篠山市旧篠山町森林基本図 其 2

23
(共 3 面)



凡例	...
1. 境界線	...
2. 森林境界線	...
3. 林道	...
4. 水路	...
5. 河川	...
6. 池	...
7. 湧水	...
8. 山頂	...
9. 山名	...
10. 地名	...
11. 地番	...
12. 地籍区画	...
13. 地籍区画番号	...
14. 地籍区画名称	...
15. 地籍区画面積	...
16. 地籍区画形状	...
17. 地籍区画位置	...
18. 地籍区画関係	...
19. 地籍区画備考	...
20. 地籍区画備考	...
21. 地籍区画備考	...
22. 地籍区画備考	...
23. 地籍区画備考	...
24. 地籍区画備考	...
25. 地籍区画備考	...
26. 地籍区画備考	...
27. 地籍区画備考	...
28. 地籍区画備考	...
29. 地籍区画備考	...
30. 地籍区画備考	...
31. 地籍区画備考	...
32. 地籍区画備考	...
33. 地籍区画備考	...
34. 地籍区画備考	...

1. 境界線
2. 森林境界線
3. 林道
4. 水路
5. 河川
6. 池
7. 湧水
8. 山頂
9. 山名
10. 地名
11. 地番
12. 地籍区画
13. 地籍区画番号
14. 地籍区画名称
15. 地籍区画面積
16. 地籍区画形状
17. 地籍区画位置
18. 地籍区画関係
19. 地籍区画備考
20. 地籍区画備考
21. 地籍区画備考
22. 地籍区画備考
23. 地籍区画備考
24. 地籍区画備考
25. 地籍区画備考
26. 地籍区画備考
27. 地籍区画備考
28. 地籍区画備考
29. 地籍区画備考
30. 地籍区画備考
31. 地籍区画備考
32. 地籍区画備考
33. 地籍区画備考
34. 地籍区画備考

作成	昭和二十九年
調査	昭和二十九年
編纂	昭和二十九年
印刷	昭和二十九年



(A)