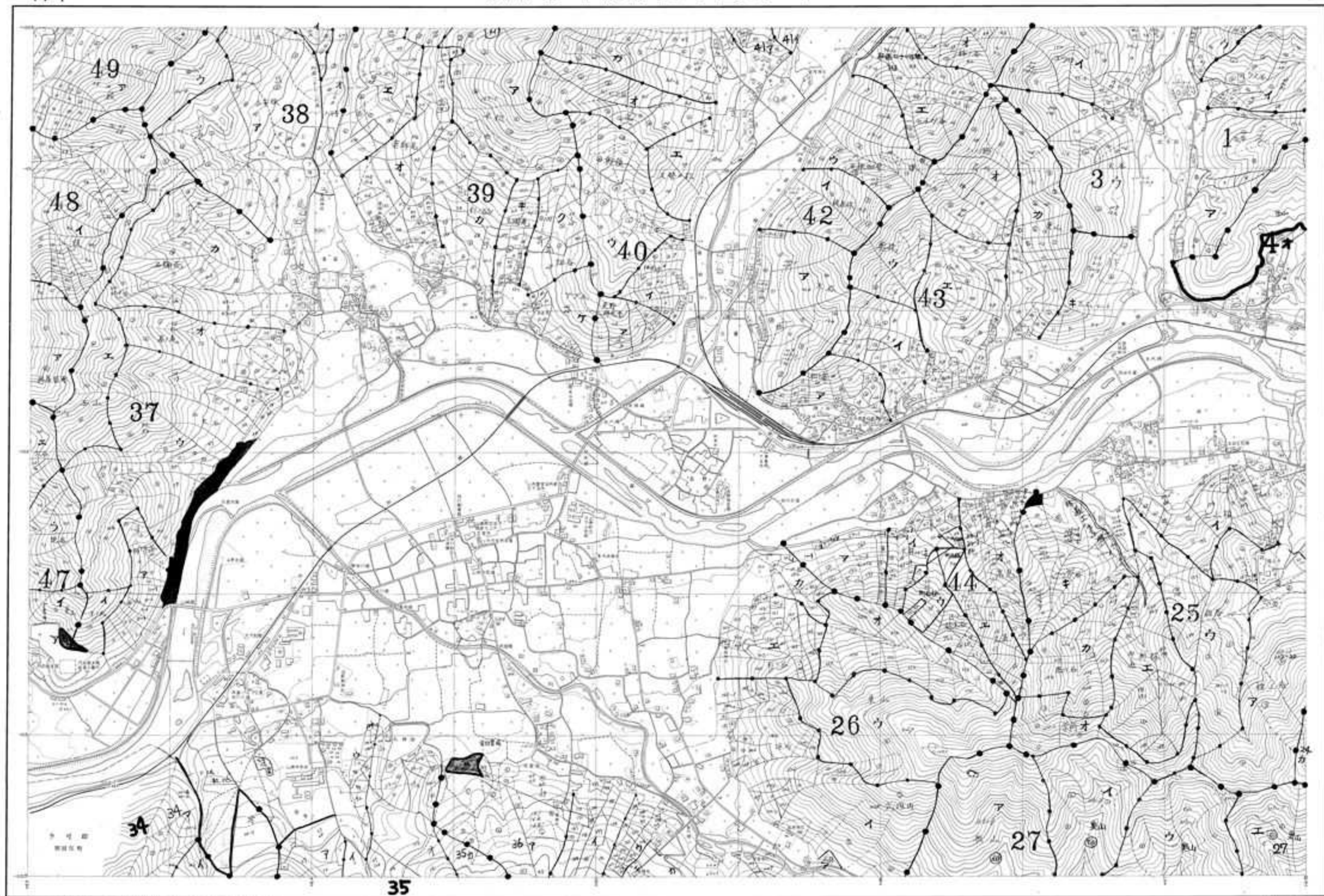


旧市町コード80
丹波市 計画図
旧山南町森林基本図11-7

11-7



凡例	
①	森林基本図
②	計画図
③	河川
④	道路
⑤	境界線
⑥	地籍区界
⑦	地籍地界
⑧	地籍地番
⑨	地籍地種
⑩	地籍地積
⑪	地籍地価
⑫	地籍地年
⑬	地籍地月
⑭	地籍地日
⑮	地籍地時
⑯	地籍地分
⑰	地籍地細
⑱	地籍地小
⑲	地籍地微
⑳	地籍地細
㉑	地籍地小
㉒	地籍地微
㉓	地籍地細
㉔	地籍地小
㉕	地籍地微
㉖	地籍地細
㉗	地籍地小
㉘	地籍地微
㉙	地籍地細
㉚	地籍地小
㉛	地籍地微
㉜	地籍地細
㉝	地籍地小
㉞	地籍地微
㉟	地籍地細
㊱	地籍地小
㊲	地籍地微
㊳	地籍地細
㊴	地籍地小
㊵	地籍地微
㊶	地籍地細
㊷	地籍地小
㊸	地籍地微
㊹	地籍地細
㊺	地籍地小
㊻	地籍地微
㊼	地籍地細
㊽	地籍地小
㊾	地籍地微
㊿	地籍地細

凡例	
①	森林基本図
②	計画図
③	河川
④	道路
⑤	境界線
⑥	地籍区界
⑦	地籍地界
⑧	地籍地番
⑨	地籍地種
⑩	地籍地積
⑪	地籍地価
⑫	地籍地年
⑬	地籍地月
⑭	地籍地日
⑮	地籍地時
⑯	地籍地分
⑰	地籍地細
⑱	地籍地小
⑲	地籍地微
⑳	地籍地細
㉑	地籍地小
㉒	地籍地微
㉓	地籍地細
㉔	地籍地小
㉕	地籍地微
㉖	地籍地細
㉗	地籍地小
㉘	地籍地微
㉙	地籍地細
㉚	地籍地小
㉛	地籍地微
㉜	地籍地細
㉝	地籍地小
㉞	地籍地微
㉟	地籍地細
㊱	地籍地小
㊲	地籍地微
㊳	地籍地細
㊴	地籍地小
㊵	地籍地微
㊶	地籍地細
㊷	地籍地小
㊸	地籍地微
㊹	地籍地細
㊺	地籍地小
㊻	地籍地微
㊼	地籍地細
㊽	地籍地小
㊾	地籍地微
㊿	地籍地細

1:10,000
1970
丹波市
旧山南町森林基本図11-7

1:10,000

11-7