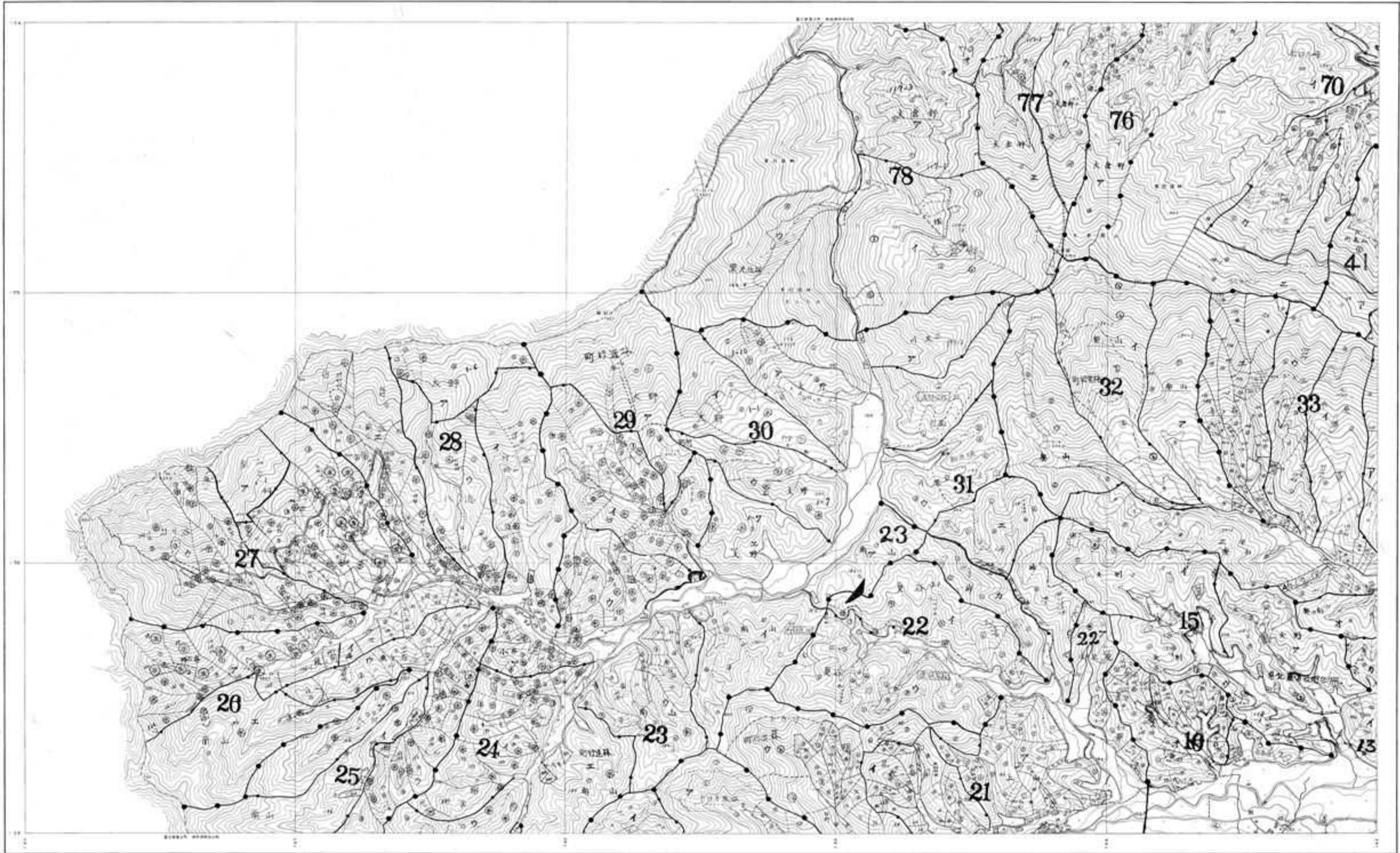


旧市町コード73
 朝来市 計画図
 旧和田山町森林基本図 其の9 (共12面)

1	河川
2	支線
3	支線
4	支線
5	支線
6	支線
7	支線
8	支線
9	支線
10	支線
11	支線
12	支線
13	支線
14	支線
15	支線
16	支線
17	支線
18	支線
19	支線
20	支線
21	支線
22	支線
23	支線
24	支線
25	支線
26	支線
27	支線
28	支線
29	支線
30	支線
31	支線
32	支線
33	支線
34	支線
35	支線
36	支線
37	支線
38	支線
39	支線
40	支線
41	支線
42	支線
43	支線
44	支線
45	支線
46	支線
47	支線
48	支線
49	支線
50	支線
51	支線
52	支線
53	支線
54	支線
55	支線
56	支線
57	支線
58	支線
59	支線
60	支線
61	支線
62	支線
63	支線
64	支線
65	支線
66	支線
67	支線
68	支線
69	支線
70	支線
71	支線
72	支線
73	支線
74	支線
75	支線
76	支線
77	支線
78	支線
79	支線
80	支線
81	支線
82	支線
83	支線
84	支線
85	支線
86	支線
87	支線
88	支線
89	支線
90	支線
91	支線
92	支線
93	支線
94	支線
95	支線
96	支線
97	支線
98	支線
99	支線
100	支線



1	河川
2	支線
3	支線
4	支線
5	支線
6	支線
7	支線
8	支線
9	支線
10	支線
11	支線
12	支線
13	支線
14	支線
15	支線
16	支線
17	支線
18	支線
19	支線
20	支線
21	支線
22	支線
23	支線
24	支線
25	支線
26	支線
27	支線
28	支線
29	支線
30	支線
31	支線
32	支線
33	支線
34	支線
35	支線
36	支線
37	支線
38	支線
39	支線
40	支線
41	支線
42	支線
43	支線
44	支線
45	支線
46	支線
47	支線
48	支線
49	支線
50	支線
51	支線
52	支線
53	支線
54	支線
55	支線
56	支線
57	支線
58	支線
59	支線
60	支線
61	支線
62	支線
63	支線
64	支線
65	支線
66	支線
67	支線
68	支線
69	支線
70	支線
71	支線
72	支線
73	支線
74	支線
75	支線
76	支線
77	支線
78	支線
79	支線
80	支線
81	支線
82	支線
83	支線
84	支線
85	支線
86	支線
87	支線
88	支線
89	支線
90	支線
91	支線
92	支線
93	支線
94	支線
95	支線
96	支線
97	支線
98	支線
99	支線
100	支線

1 : 10000

昭和十九年十月



1	河川
2	支線
3	支線
4	支線
5	支線
6	支線
7	支線
8	支線
9	支線
10	支線
11	支線
12	支線
13	支線
14	支線
15	支線
16	支線
17	支線
18	支線
19	支線
20	支線
21	支線
22	支線
23	支線
24	支線
25	支線
26	支線
27	支線
28	支線
29	支線
30	支線
31	支線
32	支線
33	支線
34	支線
35	支線
36	支線
37	支線
38	支線
39	支線
40	支線
41	支線
42	支線
43	支線
44	支線
45	支線
46	支線
47	支線
48	支線
49	支線
50	支線
51	支線
52	支線
53	支線
54	支線
55	支線
56	支線
57	支線
58	支線
59	支線
60	支線
61	支線
62	支線
63	支線
64	支線
65	支線
66	支線
67	支線
68	支線
69	支線
70	支線
71	支線
72	支線
73	支線
74	支線
75	支線
76	支線
77	支線
78	支線
79	支線
80	支線
81	支線
82	支線
83	支線
84	支線
85	支線
86	支線
87	支線
88	支線
89	支線
90	支線
91	支線
92	支線
93	支線
94	支線
95	支線
96	支線
97	支線
98	支線
99	支線
100	支線

