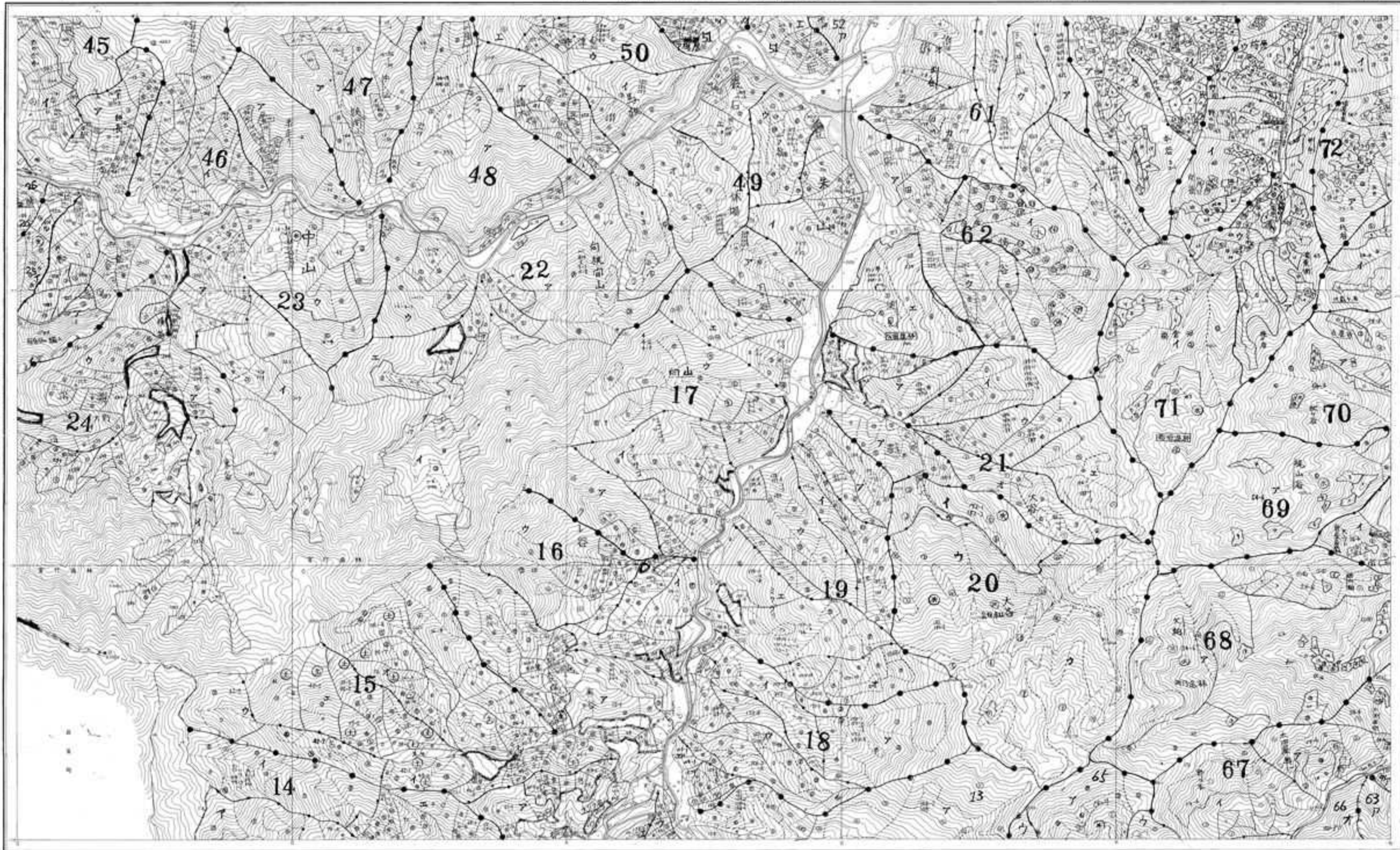


養父市 計画図 旧市町コード 70
 旧大屋町森林基本図 其9

(共16面)



1	100m
2	200m
3	300m
4	400m
5	500m
6	600m
7	700m
8	800m
9	900m
10	1000m
11	1100m
12	1200m
13	1300m
14	1400m
15	1500m
16	1600m
17	1700m
18	1800m
19	1900m
20	2000m
21	2100m
22	2200m
23	2300m
24	2400m
25	2500m
26	2600m
27	2700m
28	2800m
29	2900m
30	3000m
31	3100m
32	3200m
33	3300m
34	3400m
35	3500m
36	3600m
37	3700m
38	3800m
39	3900m
40	4000m
41	4100m
42	4200m
43	4300m
44	4400m
45	4500m
46	4600m
47	4700m
48	4800m
49	4900m
50	5000m
51	5100m
52	5200m
53	5300m
54	5400m
55	5500m
56	5600m
57	5700m
58	5800m
59	5900m
60	6000m
61	6100m
62	6200m
63	6300m
64	6400m
65	6500m
66	6600m
67	6700m
68	6800m
69	6900m
70	7000m
71	7100m
72	7200m
73	7300m
74	7400m
75	7500m
76	7600m
77	7700m
78	7800m
79	7900m
80	8000m

1. 境界線
 2. 道路
 3. 水路
 4. 森林
 5. 田舎
 6. 雑草
 7. 樹木
 8. 石垣
 9. 土垣
 10. 土留
 11. 土留
 12. 土留
 13. 土留
 14. 土留
 15. 土留
 16. 土留
 17. 土留
 18. 土留
 19. 土留
 20. 土留
 21. 土留
 22. 土留
 23. 土留
 24. 土留
 25. 土留
 26. 土留
 27. 土留
 28. 土留
 29. 土留
 30. 土留
 31. 土留
 32. 土留
 33. 土留
 34. 土留
 35. 土留
 36. 土留
 37. 土留
 38. 土留
 39. 土留
 40. 土留
 41. 土留
 42. 土留
 43. 土留
 44. 土留
 45. 土留
 46. 土留
 47. 土留
 48. 土留
 49. 土留
 50. 土留
 51. 土留
 52. 土留
 53. 土留
 54. 土留
 55. 土留
 56. 土留
 57. 土留
 58. 土留
 59. 土留
 60. 土留
 61. 土留
 62. 土留
 63. 土留
 64. 土留
 65. 土留
 66. 土留
 67. 土留
 68. 土留
 69. 土留
 70. 土留
 71. 土留
 72. 土留
 73. 土留
 74. 土留
 75. 土留
 76. 土留
 77. 土留
 78. 土留
 79. 土留
 80. 土留

1:5,000

1	境界線
2	道路
3	水路
4	森林
5	田舎
6	雑草
7	樹木
8	石垣
9	土垣
10	土留
11	土留
12	土留
13	土留
14	土留
15	土留
16	土留
17	土留
18	土留
19	土留
20	土留
21	土留
22	土留
23	土留
24	土留
25	土留
26	土留
27	土留
28	土留
29	土留
30	土留
31	土留
32	土留
33	土留
34	土留
35	土留
36	土留
37	土留
38	土留
39	土留
40	土留
41	土留
42	土留
43	土留
44	土留
45	土留
46	土留
47	土留
48	土留
49	土留
50	土留
51	土留
52	土留
53	土留
54	土留
55	土留
56	土留
57	土留
58	土留
59	土留
60	土留
61	土留
62	土留
63	土留
64	土留
65	土留
66	土留
67	土留
68	土留
69	土留
70	土留
71	土留
72	土留
73	土留
74	土留
75	土留
76	土留
77	土留
78	土留
79	土留
80	土留

