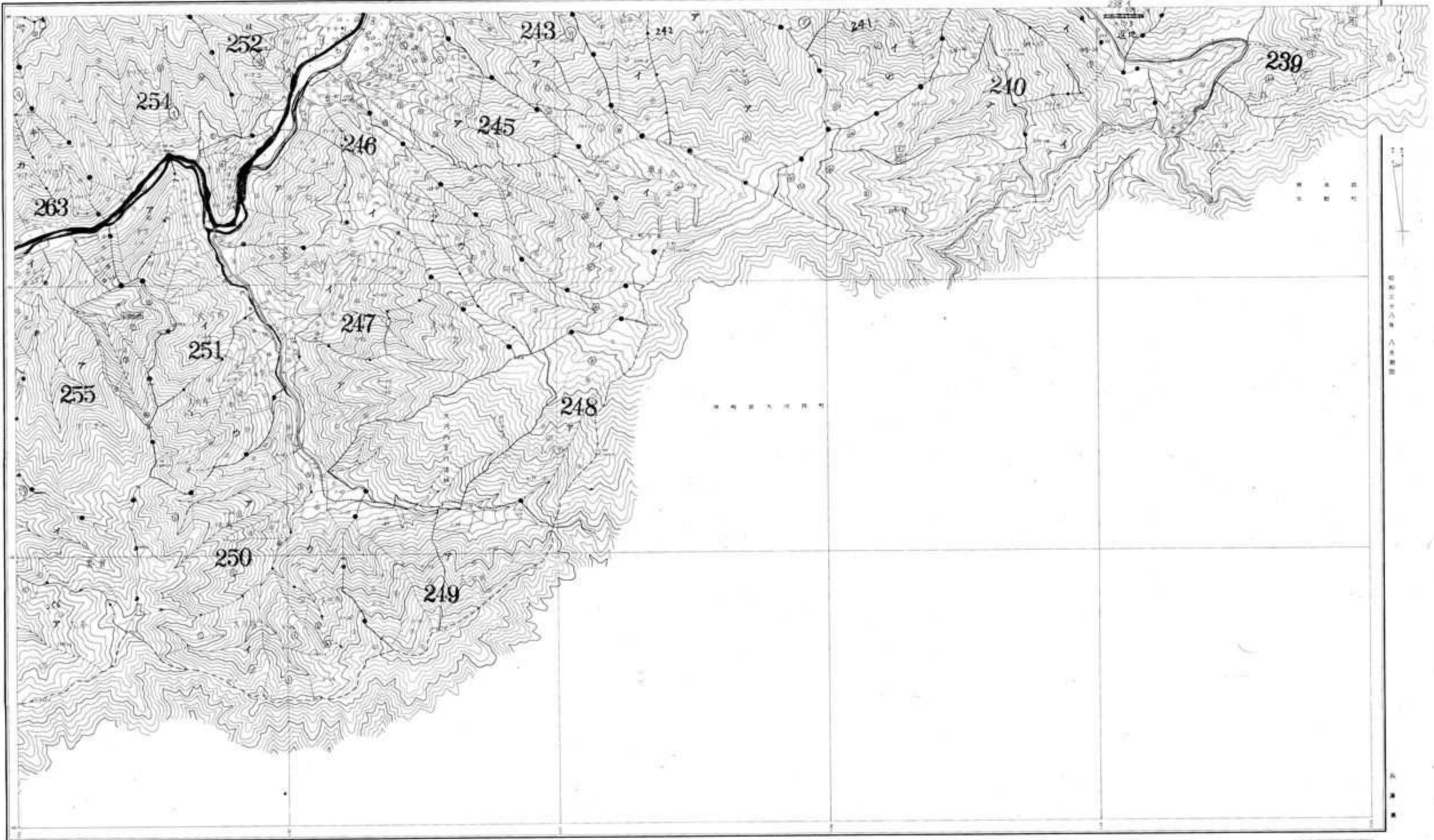


旧市町コード55 宍粟市 計画図
 旧一宮町森林基本図 其12

(共21面)



▲	標高	100
○	標高	200
●	標高	300
○	標高	400
●	標高	500
○	標高	600
●	標高	700
○	標高	800
●	標高	900
○	標高	1000
●	標高	1100
○	標高	1200
●	標高	1300
○	標高	1400
●	標高	1500
○	標高	1600
●	標高	1700
○	標高	1800
●	標高	1900
○	標高	2000
●	標高	2100
○	標高	2200
●	標高	2300
○	標高	2400
●	標高	2500
○	標高	2600
●	標高	2700
○	標高	2800
●	標高	2900
○	標高	3000
●	標高	3100
○	標高	3200
●	標高	3300
○	標高	3400
●	標高	3500
○	標高	3600
●	標高	3700
○	標高	3800
●	標高	3900
○	標高	4000
●	標高	4100
○	標高	4200
●	標高	4300
○	標高	4400
●	標高	4500
○	標高	4600
●	標高	4700
○	標高	4800
●	標高	4900
○	標高	5000

1 : 5,000

○	標高	100
○	標高	200
○	標高	300
○	標高	400
○	標高	500
○	標高	600
○	標高	700
○	標高	800
○	標高	900
○	標高	1000
○	標高	1100
○	標高	1200
○	標高	1300
○	標高	1400
○	標高	1500
○	標高	1600
○	標高	1700
○	標高	1800
○	標高	1900
○	標高	2000
○	標高	2100
○	標高	2200
○	標高	2300
○	標高	2400
○	標高	2500
○	標高	2600
○	標高	2700
○	標高	2800
○	標高	2900
○	標高	3000
○	標高	3100
○	標高	3200
○	標高	3300
○	標高	3400
○	標高	3500
○	標高	3600
○	標高	3700
○	標高	3800
○	標高	3900
○	標高	4000
○	標高	4100
○	標高	4200
○	標高	4300
○	標高	4400
○	標高	4500
○	標高	4600
○	標高	4700
○	標高	4800
○	標高	4900
○	標高	5000

○	標高	100
○	標高	200
○	標高	300
○	標高	400
○	標高	500
○	標高	600
○	標高	700
○	標高	800
○	標高	900
○	標高	1000
○	標高	1100
○	標高	1200
○	標高	1300
○	標高	1400
○	標高	1500
○	標高	1600
○	標高	1700
○	標高	1800
○	標高	1900
○	標高	2000
○	標高	2100
○	標高	2200
○	標高	2300
○	標高	2400
○	標高	2500
○	標高	2600
○	標高	2700
○	標高	2800
○	標高	2900
○	標高	3000
○	標高	3100
○	標高	3200
○	標高	3300
○	標高	3400
○	標高	3500
○	標高	3600
○	標高	3700
○	標高	3800
○	標高	3900
○	標高	4000
○	標高	4100
○	標高	4200
○	標高	4300
○	標高	4400
○	標高	4500
○	標高	4600
○	標高	4700
○	標高	4800
○	標高	4900
○	標高	5000