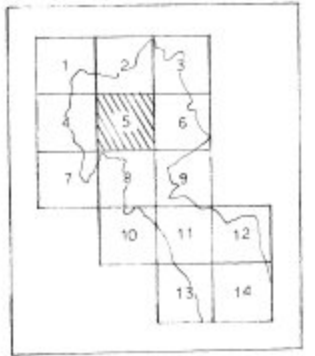
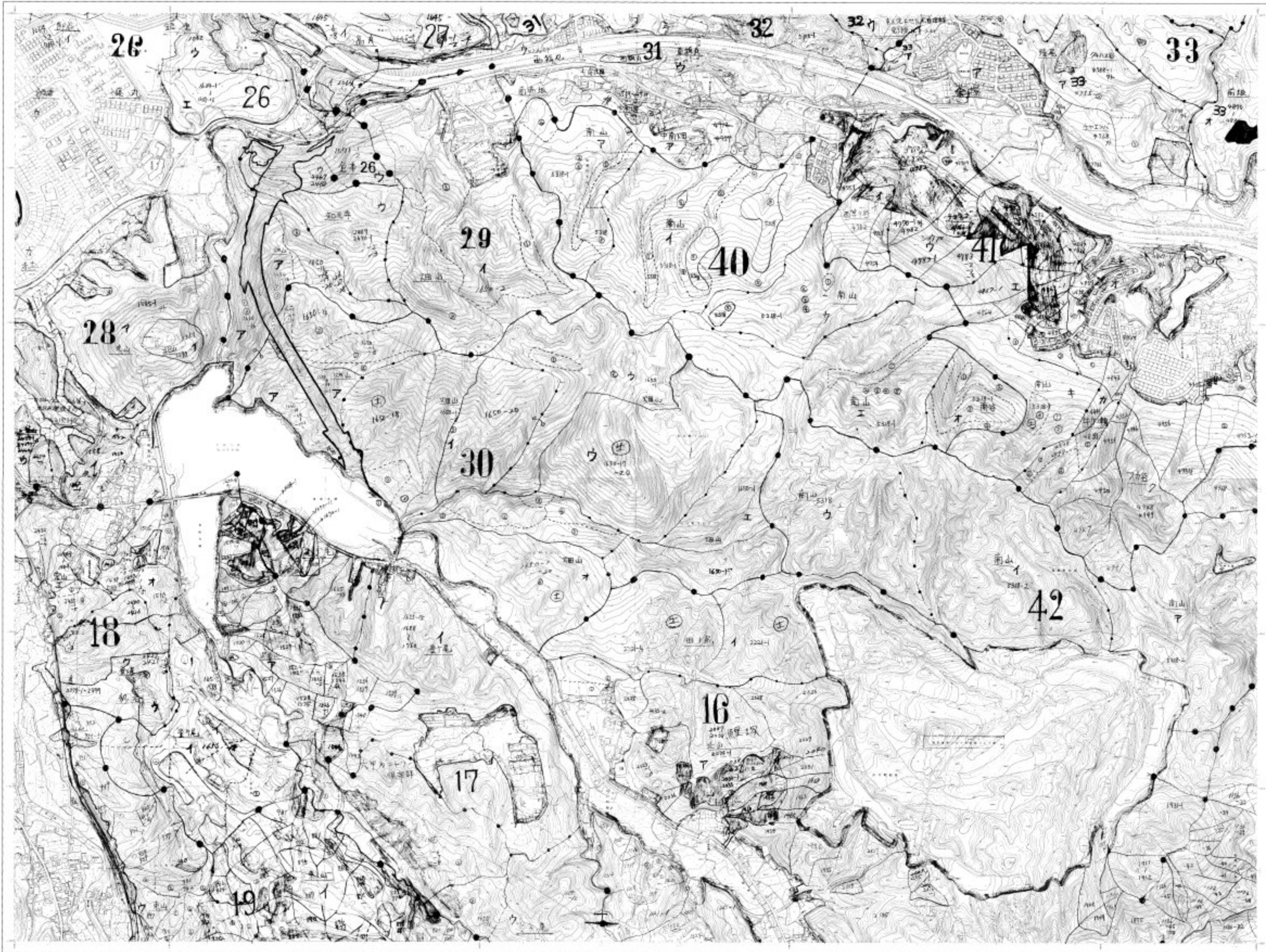


計画図 西宮市森林基本図 14-5



- 15
- 16
- 17
- 18
- 19
- 26
- 27
- 28
- 29
- 30
- 31
- 32
- 33
- 40
- 41
- 42
- 43
- 50



記号

	1. 境界線		2. 境界線
	3. 境界線		4. 境界線
	5. 境界線		6. 境界線
	7. 境界線		8. 境界線
	9. 境界線		10. 境界線
	11. 境界線		12. 境界線
	13. 境界線		14. 境界線
	15. 境界線		16. 境界線
	17. 境界線		18. 境界線
	19. 境界線		20. 境界線
	21. 境界線		22. 境界線
	23. 境界線		24. 境界線
	25. 境界線		26. 境界線
	27. 境界線		28. 境界線
	29. 境界線		30. 境界線
	31. 境界線		32. 境界線
	33. 境界線		34. 境界線
	35. 境界線		36. 境界線
	37. 境界線		38. 境界線
	39. 境界線		40. 境界線
	41. 境界線		42. 境界線
	43. 境界線		44. 境界線
	45. 境界線		46. 境界線
	47. 境界線		48. 境界線
	49. 境界線		50. 境界線

この地図は、西宮市の森林基本図作成のために、地形図、航空写真、現地調査などに基づいて作成されたものである。また、この地図は、森林基本図作成のための資料として提供される。なお、この地図は、森林基本図作成のための資料として提供される。また、この地図は、森林基本図作成のための資料として提供される。

1. 地形図は1:50,000スケール
2. 航空写真は1975年撮影
3. 現地調査は1978年実施

この地図は、西宮市の森林基本図作成のために、地形図、航空写真、現地調査などに基づいて作成されたものである。また、この地図は、森林基本図作成のための資料として提供される。なお、この地図は、森林基本図作成のための資料として提供される。また、この地図は、森林基本図作成のための資料として提供される。