

# 北播磨地域の景気動向

<令和5年7月～9月>

No. 110

兵庫県北播磨県民局

〈目次〉

ポイント及び項目別数値 .....	1
1. 信用保証 .....	2
(1)保証承諾額 (2)保証債務残高 (3)代位弁済金額	
2. 主要観光地入場者数 .....	4
3. 大規模小売店の売上高 .....	4
4. 新設住宅着工戸数 .....	5
5. 公共工事請負金額 .....	5
6. 雇 用 .....	6
(1)有効求人倍率 (2)有効求職者数 (3)有効求人数 (4)雇用保険受給者実人員	
7. 地場産業生産高 .....	8
(1)播州織 (2)播州織(内需・輸出別) (3)三木金物	
(4)小野金物 (5)そろばん (6)釣針	
参考資料	
1. 為 替 .....	11
2. 企業倒産(全県).....	12
(1)倒産件数 (2)負債総額	
1. 北播磨のデータ.....	13
2. 全県のデータ.....	16

〈資料出典等〉

1. 信用保証  
(1)・(2) 兵庫県信用保証協会『信用保証月報』より、北播磨の数値を抜粋  
(3) 兵庫県信用保証協会西脇支所管内の数値(丹波地域含む)
  2. 主要観光地入場者数  
管内主要観光施設7ヶ所の入場者数の合計
  3. 大規模小売店の売上高  
北播磨地域の大型小売店の売上高を、平成17年4月を100とする指数で記載
  4. 新設住宅着工戸数  
兵庫県県土整備部住宅建築局住宅政策課『兵庫県新設住宅着工統計』より抜粋
  5. 公共工事請負金額  
西日本建設業保証(株)より抜粋
  6. 雇 用  
厚生労働省兵庫労働局『月報ひょうご』より西脇公共職業安定所分を抜粋
  7. 地場産業  
播州織…播州織工業組合の集計  
三木金物…三木金物商工協同組合連合会の集計  
小野金物…小野金物組合(旧小野金物商工協同組合連合会の集計)  
そろばん…播州算盤工芸品協同組合の集計  
釣 針…兵庫県釣針協同組合、播州釣針協同組合の集計  
(播州織以外のデータは四半期値)
- 参考1. 為 替  
『兵庫県の経済・雇用状況』より抜粋(東京外国為替市場円相場)
- 参考2. 企業倒産  
(株)東京商工リサーチ、倒産情報より抜粋

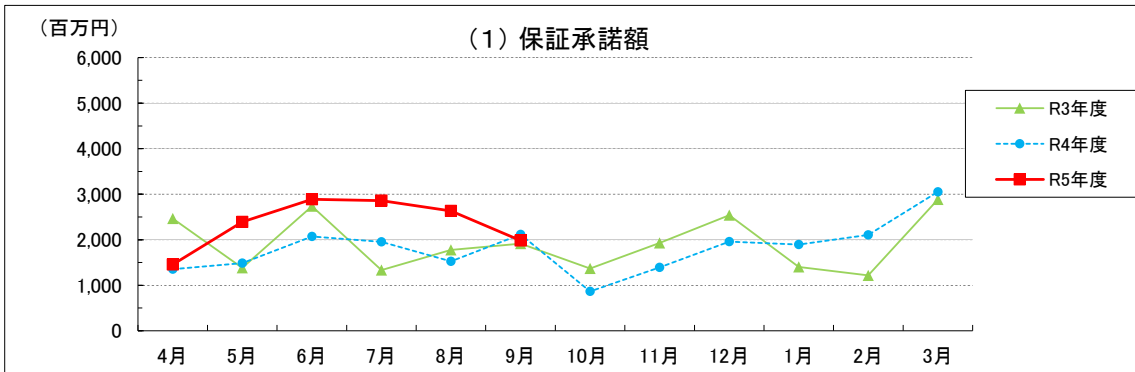
【ポイント】

- 公共工事請負金額は総額6,375百万円で、前期と比べて96.3%の増加、前年同期と比べて4.9%の減少となっている。
- 有効求人倍率の月平均は1.01倍、前期と比べて0.20ポイントの減少、前年同期と比べて0.00ポイントの変動無しとなっている。
- 地場産業の播州織生産量は総量2,972千㎡、月平均991千㎡で、前期と比べて6.1%の減少、前年同期と比べると11.3%の減少となっている

	項目	単位	前期	今期 R5.4-6				前期比	前年同期	前年同期比
			R5.4-6	R5.7	R5.8	R5.9	合計・平均		R4.7-9	
1	保証承諾額	百万円	7,049	2,859	2,633	1,983	7,475	+6.0	5,594	+33.6
	代位弁済金額	百万円	230	11	294	198	503	+118.7	208.0	+142.0
2	主要観光地入場者数	千人	320.5	105.0	152.7	111.5	369.2	+15.2	484.0	▲ 23.7
3	大規模小売店舗売上高 <sup>H17.4=100(平均)</sup>		88.0	90.7	85.3	79.8	85.3	+6.1	81.5	+4.7
4	新設住宅着工戸数	戸	211	114	88	76	278	+31.8	307	▲ 9.4
5	公共工事請負金額	百万円	3,248	2,007	2,069	1,842	5,918	+82.2	5,364	+10.3
6	雇用(パートを含む)	(平均)								
	有効求人倍率	倍	1.21	1.05	1.00	1.04	1.03	▲ 0.18	1.26	▲ 0.23
	有効求職者数	人	2,736	3,187	3,191	3,171	3,183	+16.3	2,681	+18.7
	有効求人数	人	3,371	3,362	3,198	3,300	3,287	▲ 2.5	3,385	▲ 2.9
	雇用保険受給者実人員	人	570	778	929	846	851	+49.3	631	+34.9
7	地場産業(播州織以外は合計欄のみ記載)									
	播州織 (生産量)	千㎡	3,166	881	789	868	2,538	▲ 19.8	2,926	▲ 13.3
	三木金物 (生産額)	百万円	13,300	-	-	-	13,600	+2.3	13,600	0.0
	小野金物 (生産額)	百万円	1,798	-	-	-	1,796	▲ 0.1	1,810	▲ 0.8
	そろばん (生産額)	百万円	20	-	-	-	13	▲ 35.0	13	0.0
	釣針 (生産額)	百万円	2,214	-	-	-	2,907	+31.3	2,737	+6.2
参考1	為替	円(平均)	132.3	141.2	144.8	147.7	144.6	+9.3	138.3	+4.6
参考2	企業倒産(全県)									
	件数	件	65.0	32	45	48	125	+92.3	84	+48.8
	負債総額	百万円	19,162.0	765	4,020	586,902	591,687	+2987.8	10,339	+5622.9

※ 項目中、3大規模小売店舗売上高、6雇用及び【参考1】為替の前期・今期合計・前年同期は、月平均を記載している。

# 1. 信用保証

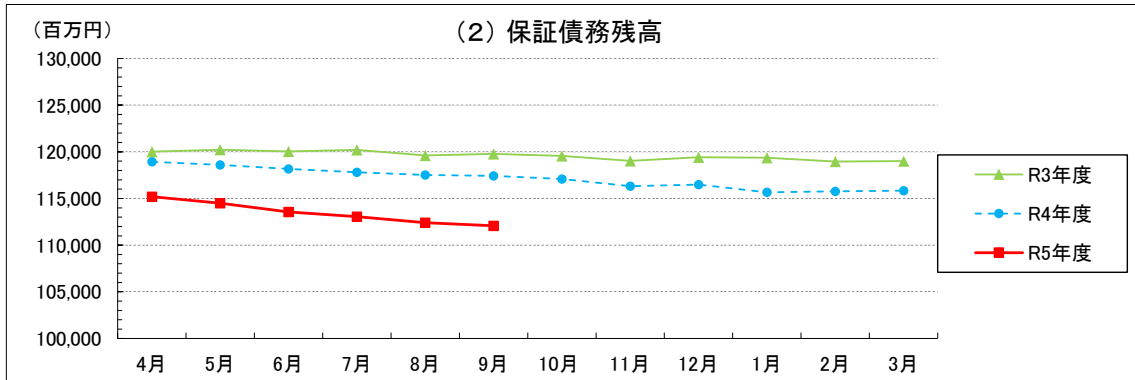


(百万円・%)

	R3年度平均	R4年度平均	R5年度平均	4月	5月	6月	7月	8月	9月
保証承諾	1,912	1,815	2,369	1,455	2,393	2,888	2,859	2,633	1,983
前月比	-	-	-	▲ 52.3	64.5	20.7	▲ 1.0	▲ 7.9	▲ 24.7
前年比	▲ 73.2	▲ 5.1	30.5	7.4	60.8	39.4	46.4	72.5	▲ 6.2

(資料)兵庫県信用保証協会 前期合計 6,736 今期合計 7,475

□ 当期の保証承諾額は総額 7,475 百万円 月平均 2,492 百万円  
 対前期比 11.0 % 対前年同期比 33.6 %



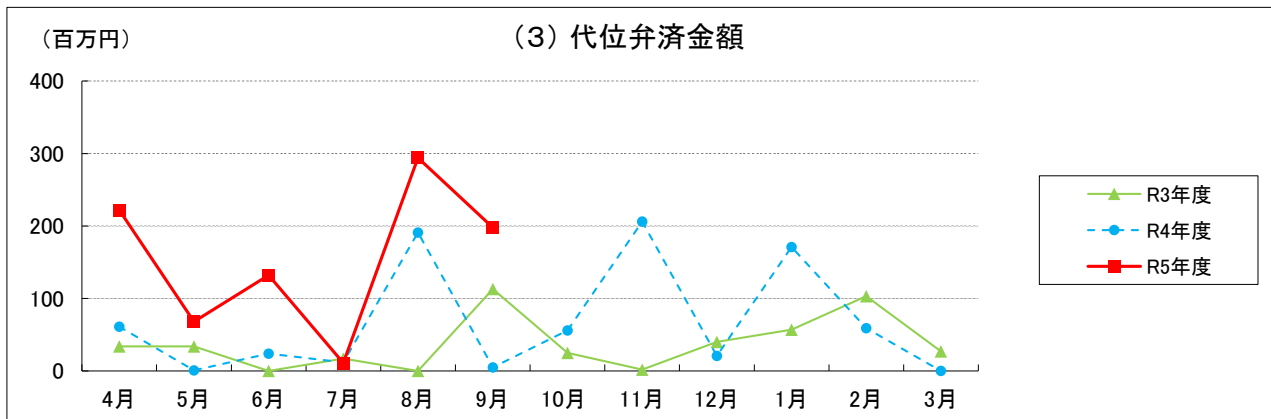
(百万円・%)

	R3年度平均	R4年度平均	R5年度平均	4月	5月	6月	7月	8月	9月
保証債務残高	119,602	117,134	113,461	115,194	114,498	113,547	113,053	112,400	112,076
前月比	-	-	-	▲ 0.6	▲ 0.6	▲ 0.8	▲ 0.4	▲ 0.6	▲ 0.3
前年比	20.5	▲ 2.1	▲ 3.1	▲ 3.1	▲ 3.5	▲ 3.9	▲ 4.0	▲ 4.3	▲ 4.6

(資料)兵庫県信用保証協会 前期平均 114,413 今期平均 112,510

□ 当期の保証債務残高は総額 337,529 百万円 月平均 112,510 百万円  
 対前期比 ▲ 1.7 % 対前年同期比 ▲ 4.3 %

# 1. 信用保証



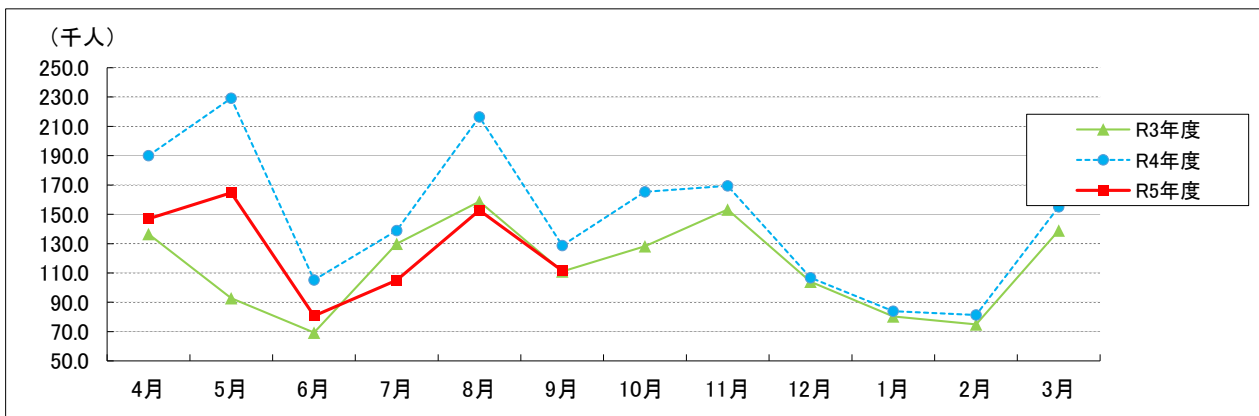
(百万円・%)

	R3年度平均	R4年度平均	R5年度平均	4月	5月	6月	7月	8月	9月
代位弁済	37.7	67.3	154.2	222	68	132	11	294	198
前月比	-	-	-	-	▲ 69.4	94.1	▲ 91.7	2,572.7	▲ 32.7
前年比	▲ 36.1	78.5	129.1	263.9	6,700.0	450.0	▲ 8.3	53.9	3,860
				前期合計		422	今期合計		503

(資料) 兵庫県信用保証協会西脇支所(西脇支所管内全体分:丹波地域を含む)

□ 当期の代位弁済金額は総額 503 百万円 月平均 167.7 百万円  
 対前期比 19.2 % 対前年同期比 142.0 %

## 2. 主要観光地入場者数



(千人・%)

	R3年度平均	R4年度平均	R5年度平均	4月	5月	6月	7月	8月	9月
入場者数	114.8	147.6	126.9	146.9	164.7	80.7	105.0	152.7	111.5
前月比	-	-	-	▲ 5.3	▲ 12.1	▲ 51.0	▲ 30.1	▲ 45.4	▲ 27.0
前年比	4.6	28.6	▲ 14.0	▲ 22.7	▲ 28.1	▲ 23.4	▲ 24.4	▲ 29.4	▲ 13.4

(資料)北播磨地域の主要観光施設…6ヶ所

前期合計

392.3

今期合計

369.2

※R4年度まで対象施設は7ヶ所

□ 当期の主要観光地入場者総数

369.2 千人

月平均

123.1 千人

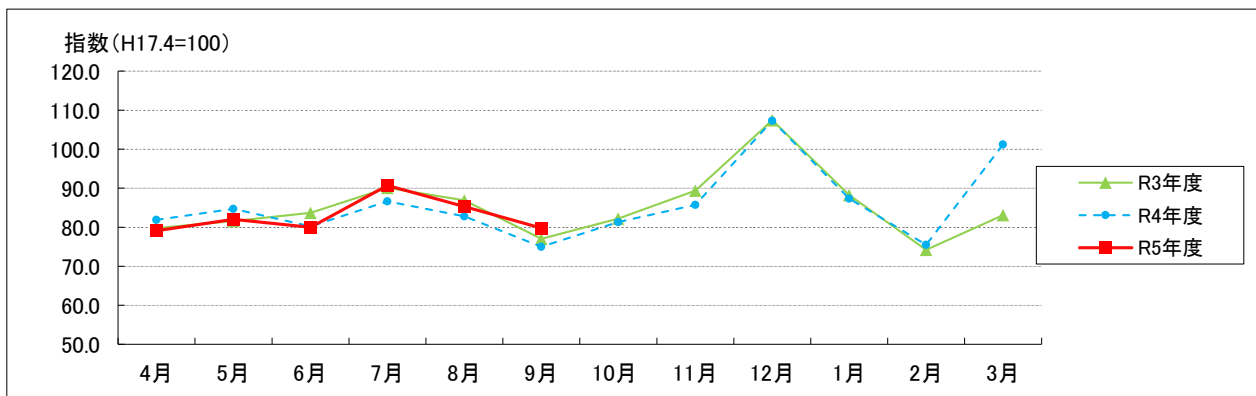
対前期比

▲ 5.9 %

対前年同期比

▲ 23.7 %

## 3. 大規模小売店の売上高



(※・%)

	R3年度平均	R4年度平均	R5年度平均	4月	5月	6月	7月	8月	9月
指数	85.3	85.8	82.8	79.1	82.0	80.0	90.7	85.3	79.8
前月比	-	-	-	▲ 21.8	▲ 3.7	▲ 2.4	▲ 13.4	▲ 6.0	▲ 6.4
前年比	▲ 2.5	0.6	▲ 3.5	▲ 3.4	▲ 3.2	▲ 0.2	▲ 4.7	▲ 3.0	▲ 6.4

(資料)北播磨地域の大型小売店…4店舗

前期平均

80.4

今期平均

85.3

□ 当期の大型小売店の売上高指数は平均

85.3

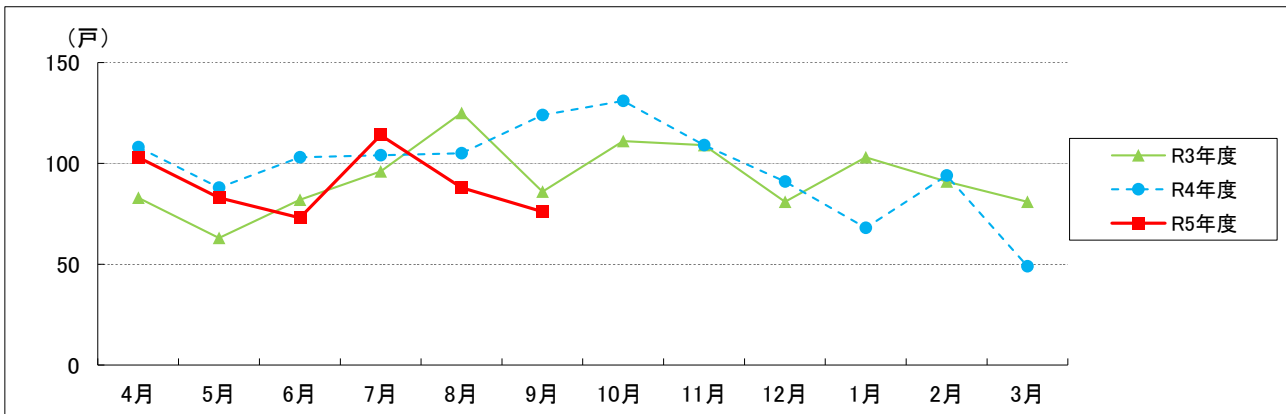
対前期比

6.1 %

対前年同期比

4.7 %

#### 4. 新設住宅着工戸数



(戸・%)	R3年度平均	R4年度平均	R5年度平均	4月	5月	6月	7月	8月	9月
着工戸数	92.6	97.8	89.5	103	83	73	114	88	76
前月比	-	-	-	110.2	▲ 19.4	▲ 12.0	56.2	▲ 22.8	▲ 13.6
前年比	▲ 5.3	5.6	▲ 8.5	▲ 4.6	▲ 5.7	▲ 29.1	9.6	▲ 16.2	▲ 38.7

(資料) 兵庫県県土整備部住宅建築局住宅政策課

前期合計

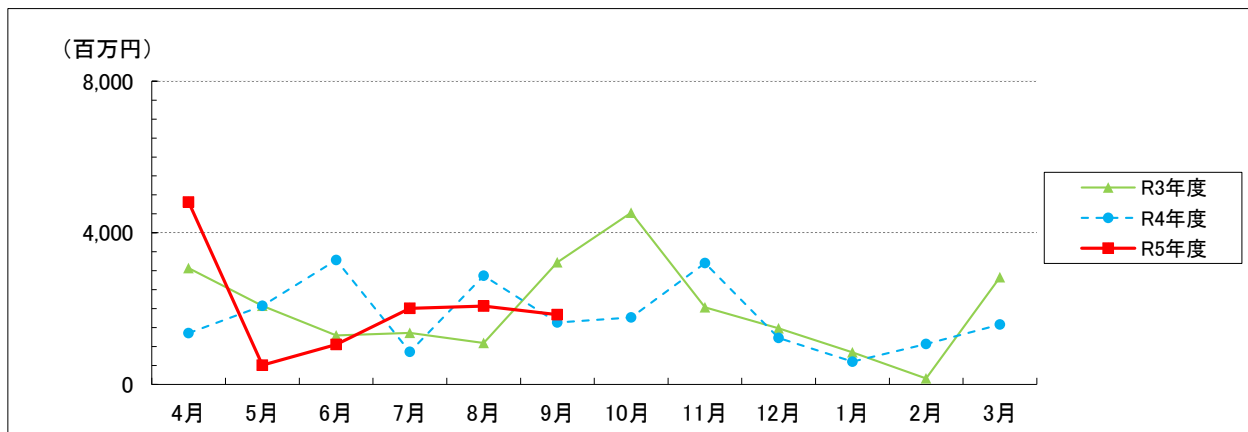
259

今期合計

278

□ 当期の新設住宅着工戸数は総額 278 戸、月平均 92.7 戸、対前年同期比 ▲ 16.5 %、対前期比 7.4 %

#### 5. 公共工事請負金額



(百万円・%)	R3年度平均	R4年度平均	R5年度平均	4月	5月	6月	7月	8月	9月
請負金額	1,999	1,793	2,049	4,810	509	1,056	2,007	2,069	1,842
前月比	-	-	-	204.4	▲ 89.4	107.5	90.1	3.1	▲ 11.0
前年比	▲ 12.6	▲ 10.3	14.3	255.8	▲ 75.4	▲ 67.8	133.6	▲ 27.9	12.7

(資料) 西日本建設業保証(株)兵庫支店

前期合計

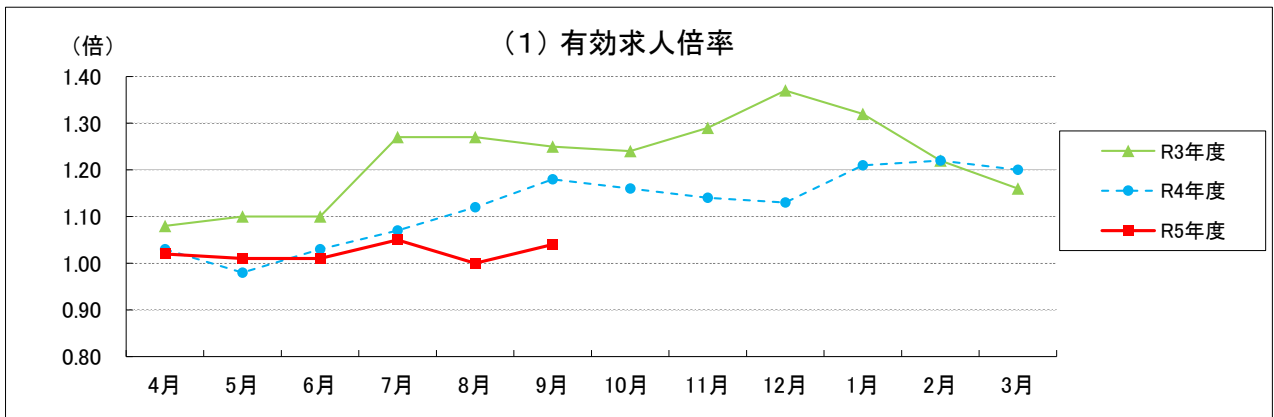
6,375

今期合計

5,918

□ 当期の公共工事請負金額は総額 5,918 百万円、月平均 1,973 百万円、対前年同期比 10.3 %、対前期比 ▲ 7.2 %

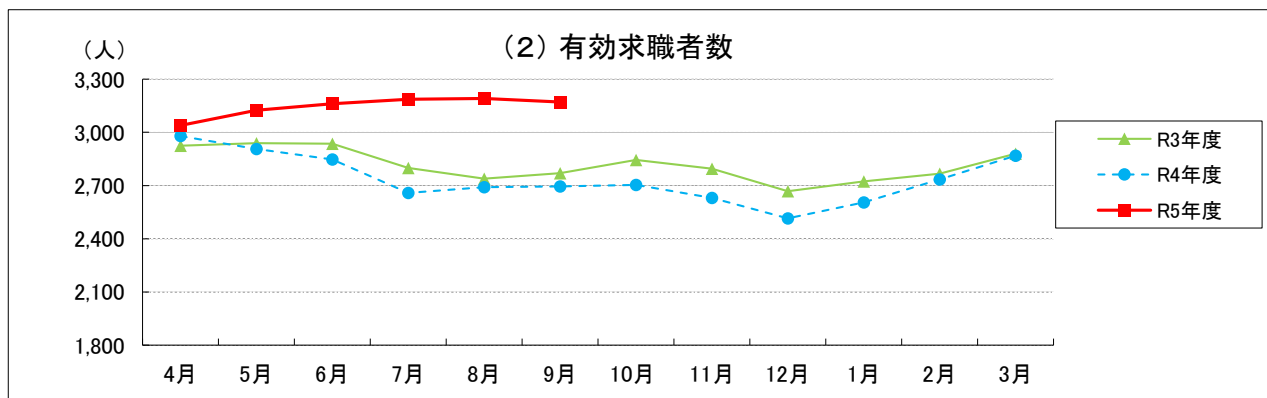
## 6. 雇用



(倍・%)	R3年度平均	R4年度平均	R5年度平均	4月	5月	6月	7月	8月	9月
求人倍率	1.22	1.12	1.02	1.02	1.01	1.01	1.05	1.00	1.04
前月比	-	-	-	▲ 15.0	▲ 1.0	0.0	4.0	▲ 4.8	4.0
前年比	8.9	▲ 8.2	▲ 8.9	▲ 1.0	3.1	▲ 1.9	▲ 1.9	▲ 10.7	▲ 11.9
				前期平均	1.01		今期平均	1.03	

(資料) 厚生労働省兵庫労働局(西脇公共職業安定所を抜粋)

□ 当期の有効求人倍率は平均 1.03 倍 対前期比 2.0 ポイント  
 対前年同期比 ▲ 8.0 ポイント



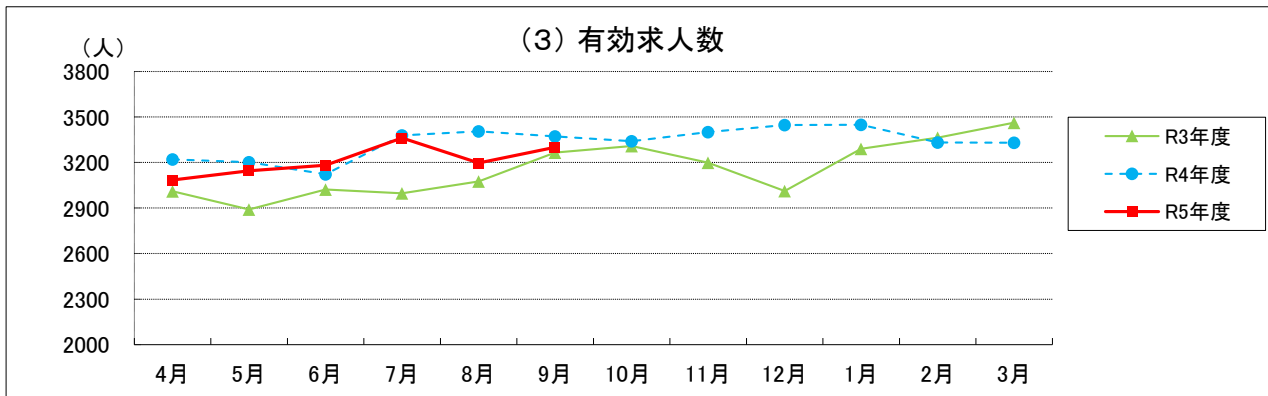
(人・%)	R3年度平均	R4年度平均	R5年度平均	4月	5月	6月	7月	8月	9月
求職者数	2,815	2,736	3,146	3,039	3,124	3,161	3,187	3,191	3,171
前月比	-	-	-	6.0	2.8	▲ 1.2	0.8	0.1	0.6
前年比	9.2	▲ 2.8	15.0	2.0	7.5	11.0	19.9	18.6	17.7
				前期平均	3,108		今期平均	3,183	

(資料) 厚生労働省兵庫労働局(西脇公共職業安定所を抜粋)

□ 当期の有効求職者数は月平均 3,183 人 対前期比 2.4 %  
 対前年同期比 18.7 %



## 6. 雇用

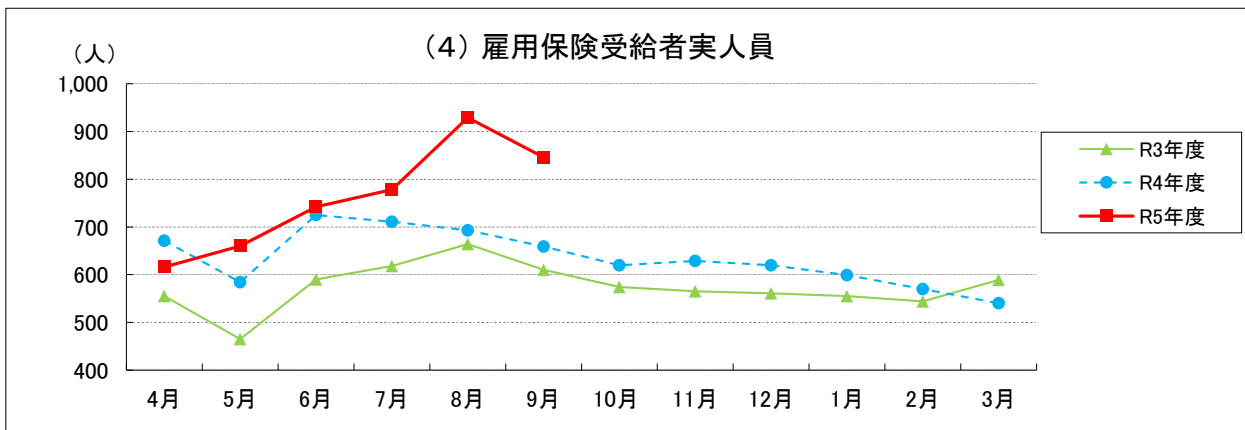


(人・%)

	R3年度平均	R4年度平均	R5年度平均	4月	5月	6月	7月	8月	9月
求人数	3,158	3,334	3,212	3,085	3,145	3,182	3,362	3,198	3,300
前月比	-	-	-	▲ 7.4	1.9	1.2	5.7	▲ 4.9	3.2
前年比	18.1	5.6	▲ 3.7	▲ 4.2	▲ 1.8	1.9	▲ 0.5	▲ 6.1	▲ 2.1
				前期平均 3,137			今期平均 3,287		

(資料)厚生労働省兵庫労働局(西脇公共職業安定所分を抜粋)

□ 当期の有効求人者数は月平均 3,287 人 対前期比 4.8 %  
対前年同期比 ▲ 2.9 %



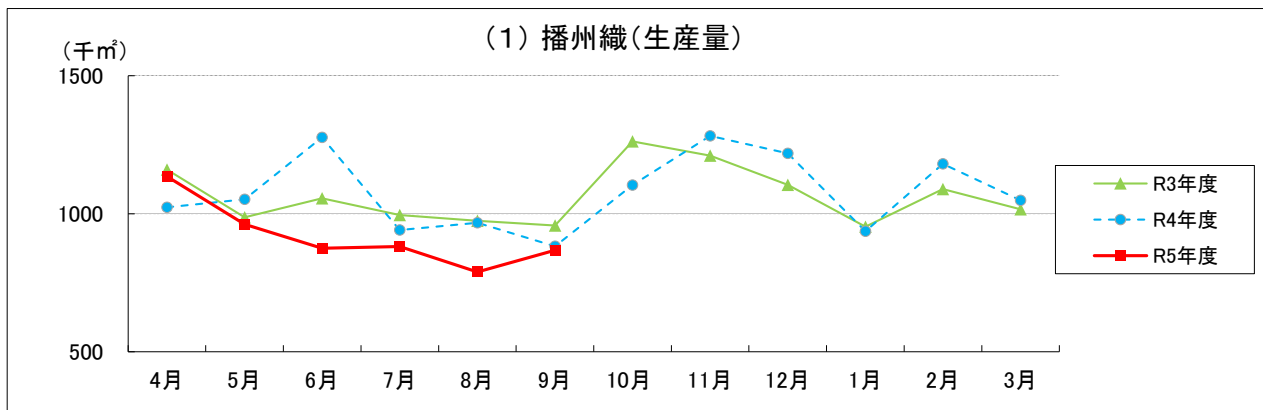
(人・%)

	R3年度平均	R4年度平均	R5年度平均	4月	5月	6月	7月	8月	9月
実人員	574	635	762	616	660	742	778	929	846
前月比	-	-	-	14.1	7.1	12.4	4.9	19.4	▲ 8.9
前年比	▲ 9.6	10.6	20.0	▲ 8.2	13.0	2.3	9.4	34.1	28.4
				前期平均 673			今期平均 851		

(資料)厚生労働省兵庫労働局(西脇公共職業安定所分を抜粋)

□ 当期の雇用保険受給者数は月平均 851 人 対前期比 26.4 %  
対前年同期比 23.7 %

## 7. 地場産業



(千㎡・%)

	R3年度平均	R4年度平均	R5年度平均	4月	5月	6月	7月	8月	9月
生産量	1,064	1,076	918	1,135	962	875	881	789	868
前月比	-	-	-	8.2	▲ 15.2	▲ 9.0	0.7	▲ 10.4	10.0
前年比	▲ 1.1	1.1	▲ 14.7	10.9	▲ 8.6	▲ 31.5	▲ 6.4	▲ 18.4	▲ 1.6

(資料) 播州織工業組合

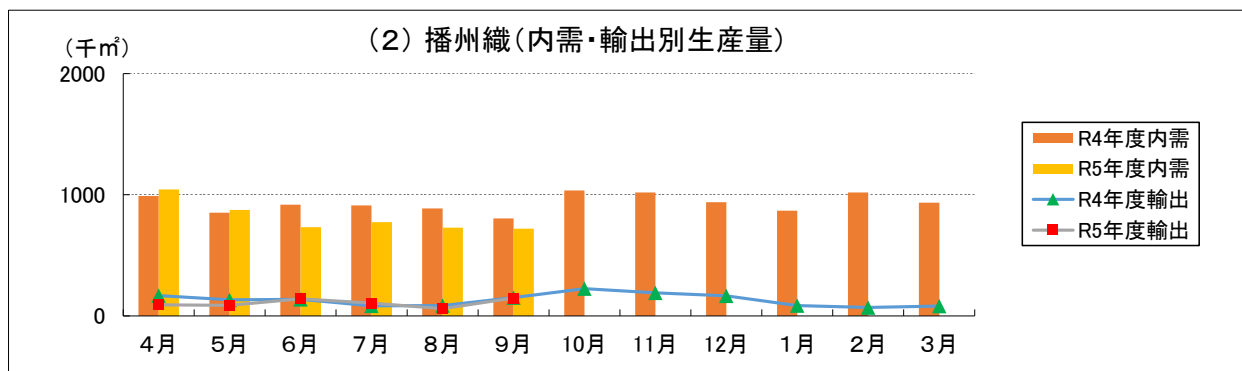
前期合計

2,972

今期合計

2,538

- 当期の播州織生産量は総量 2,538 ㎡ 月平均 846 千㎡  
 対前期比 ▲ 14.6 % 対前年同期比 ▲ 9.0 %



(千㎡・%)

内 需	R3年度平均	R4年度平均	R5年度平均	4月	5月	6月	7月	8月	9月
生産量	923	932	812	1,044	874	733	774	729	720
前月比	-	-	-	11.8	▲ 16.3	▲ 16.1	5.6	▲ 5.8	▲ 1.2
前年比	▲ 2.6	1.0	▲ 12.9	5.3	2.5	▲ 20.2	▲ 15.0	▲ 17.9	▲ 10.6

(千㎡・%)

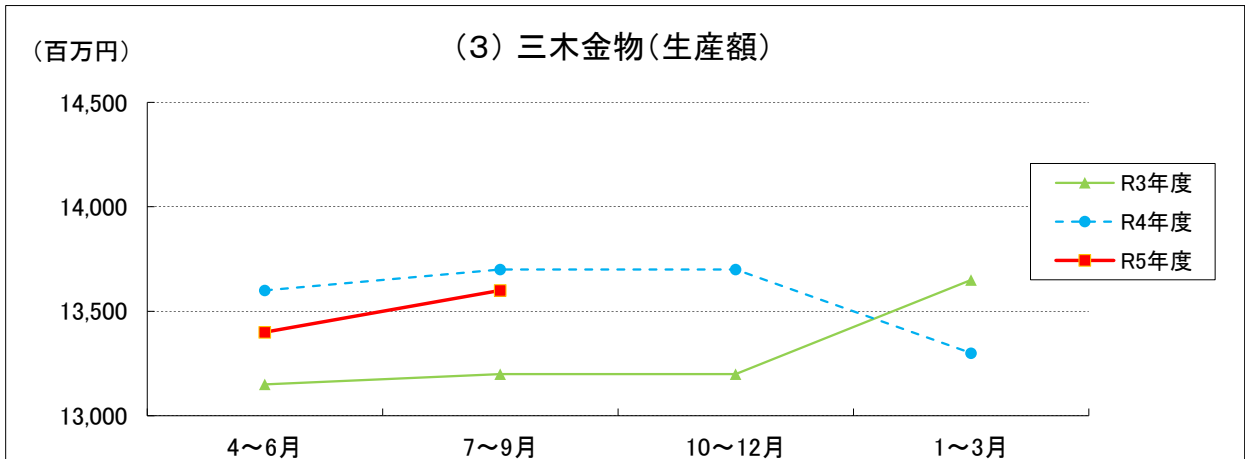
合計 2,223

輸 出	R3年度平均	R4年度平均	R5年度平均	4月	5月	6月	7月	8月	9月
生産量	154	132	106	91	88	142	107.0	60	148
前月比	-	-	-	11.0	▲ 3.3	61.4	▲ 24.6	▲ 43.9	146.7
前年比	77.0	▲ 14.3	▲ 19.7	▲ 46.2	▲ 34.3	3.6	27.4	▲ 30.2	▲ 2.6

(資料) 播州織工業組合

- 当期生産数量のうち内需の占める割合 87.6 %  
 対前期比 0.0 ポイント 対前年同期比 0.0 ポイント

## 7. 地場産業

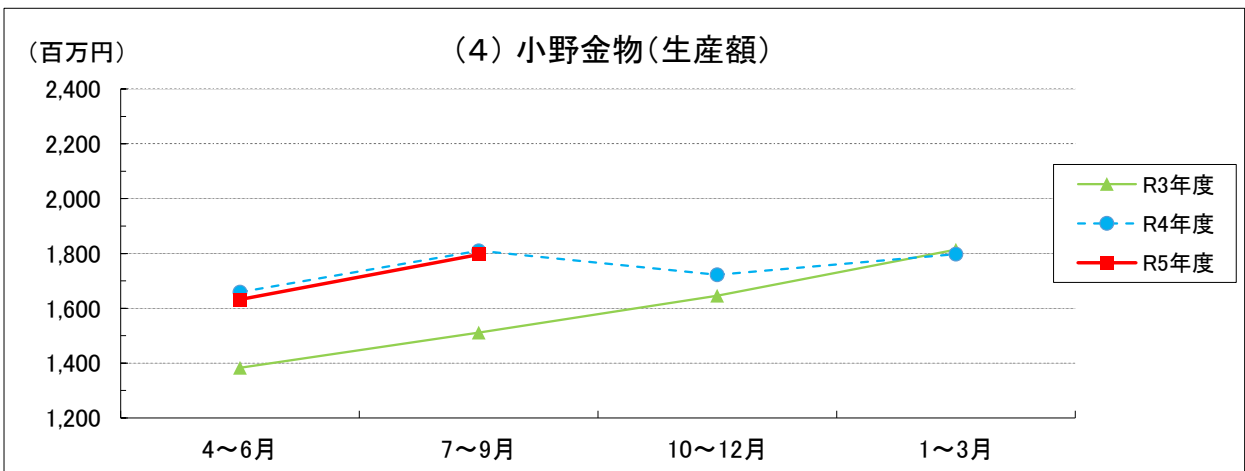


(百万円・%)

	R3年度平均	R4年度平均	R5年度平均	R4.10~12月	R5.1~3月	R5.4~6月	R5.7~9月
生産額	13,300	13,575	13,500	13,700	13,300	13,400	13,600
前期比	-	-	-	0.0	▲ 2.9	0.8	1.5
前年比	0.8	2.1	▲ 0.6	3.8	▲ 2.6	▲ 1.5	▲ 0.7

(資料)三木金物商工協同組合連合会

□ 当期の三木金物生産額 13,600 百万円  
 対前期比 1.5 % 対前年同期比 ▲ 0.7 %



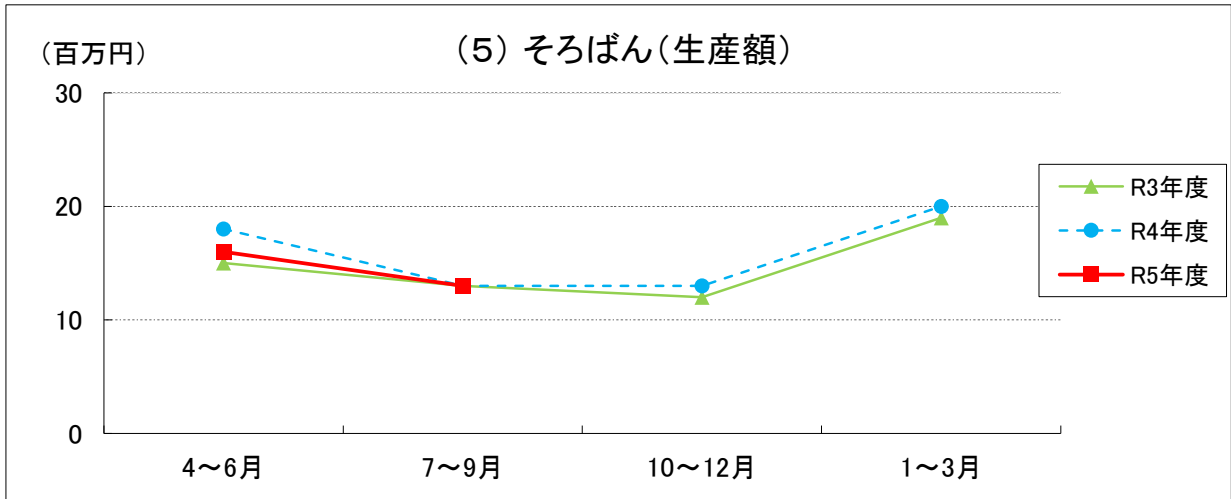
(百万円・%)

	R3年度平均	R4年度平均	R5年度平均	R4.10~12月	R5.1~3月	R5.4~6月	R5.7~9月
生産額	1,589	1,747	1,714	1,722	1,798	1,632	1,796
前期比	-	-	-	▲ 4.9	4.4	▲ 9.2	10.0
前年比	6.9	10.0	▲ 1.9	4.6	▲ 0.9	▲ 1.6	▲ 0.8

(資料)小野金物組合(旧小野金物商工協同組合連合会)

□ 当期の小野金物生産額 1,796 百万円  
 対前期比 10.0 % 対前年同期比 ▲ 0.8 %

## 7. 地場産業

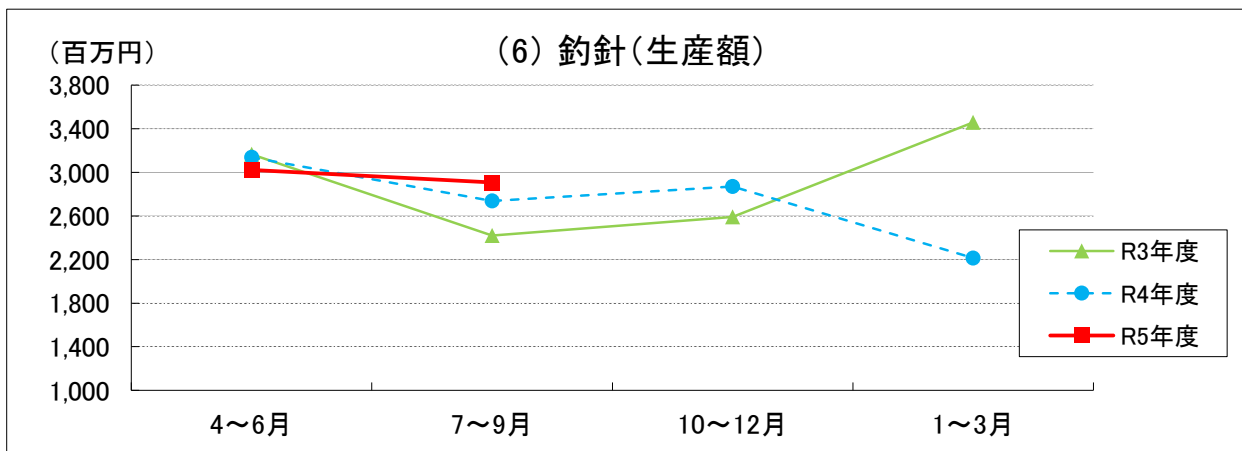


(百万円・%)

	R3年度平均	R4年度平均	R5年度平均	R4.10~12月	R5.1~3月	R5.4~6月	R5.7~9月
生産額	14.8	16.0	14.5	13	20	16	13
前期比	-	-	-	0.0	53.8	▲ 20.0	▲ 18.8
前年比	13.8	8.1	▲ 9.4	8.3	5.3	▲ 11.1	0.0

(資料)播州算盤工芸品協同組合

□ 当期の播州算盤の生産額 13 百万円  
 対前期比 ▲ 18.8 % 対前年同期比 0.0 %



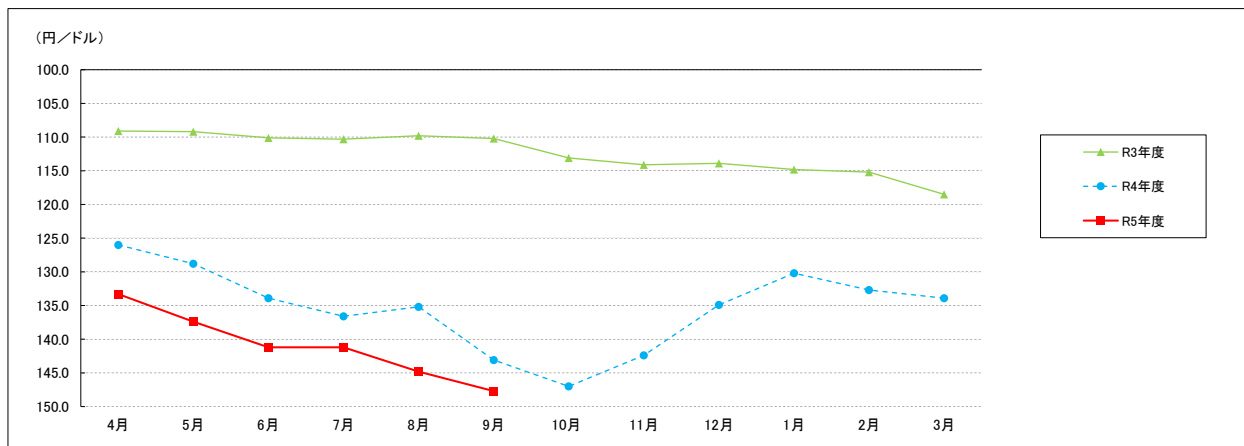
(百万円・%)

	R3年度平均	R4年度平均	R5年度平均	R4.10~12月	R5.1~3月	R5.4~6月	R5.7~9月
生産額	2,908	2,740	2,965	2,870	2,214	3,022	2,907
前期比	-	-	-	4.9	▲ 22.9	36.5	▲ 3.8
前年比	2.1	▲ 5.8	8.2	10.8	▲ 36.0	▲ 3.7	6.2

(資料)兵庫県釣針協同組合、播州釣針協同組合 ※速報値であり、修正があり得ます

□ 当期の釣針生産額 2,907 百万円  
 対前期比 ▲ 3.8 % 対前年同期比 6.2 %

【参考1】 為替



(円/ドル・%)

	R3年度平均	R4年度平均	R5年度平均	4月	5月	6月	7月	8月	9月
レート	112.4	135.4	140.9	133.3	137.4	141.2	141.2	144.8	147.7

(資料)兵庫の経済・雇用状況

前期平均

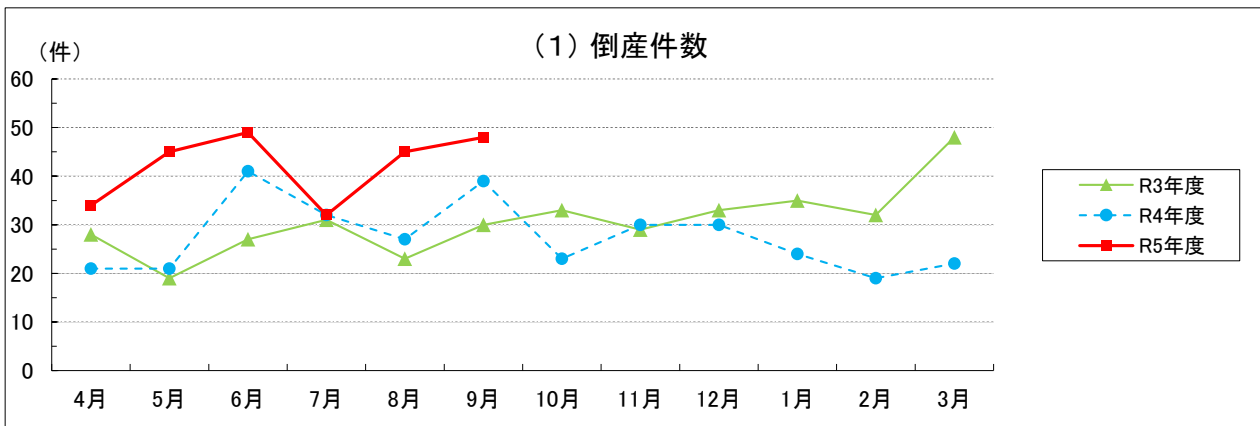
137.3

今期平均

144.6

□ 当期の為替相場の平均 144.6 円

## 【参考2】 企業倒産(全県)



(件・%)

	R3年度平均	R4年度平均	R5年度平均	4月	5月	6月	7月	8月	9月
倒産件数	30.7	27.4	42.2	34	45	49	32	45	48
前月比	-	-	-	54.5	32.4	8.9	▲ 34.7	40.6	6.7
前年比	12.0	▲ 10.7	54.0	61.9	114.3	19.5	0.0	66.7	23.1

(資料) ㈱東京商工リサーチ

前期合計

128

今期合計

125

□ 当期の倒産件数  
対前期比

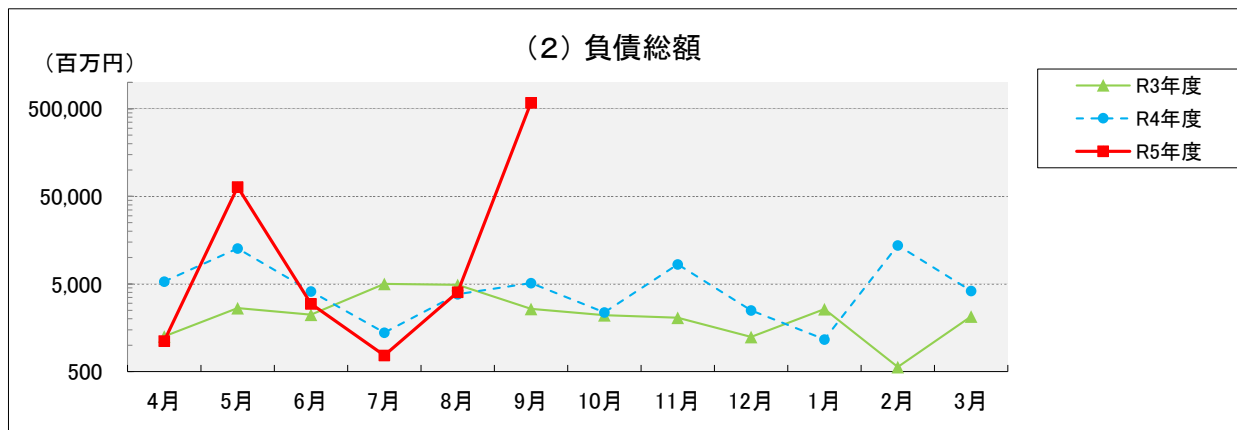
125 件  
▲ 2.3 %

月平均

41.7 件

対前年同期比

27.5 %



(百万円・%)

	R3年度平均	R4年度平均	R5年度平均	4月	5月	6月	7月	8月	9月
負債総額	2,454	5,411	109,958	1,118	63,967	2,976	765	4,020	586,902
前月比	-	-	-	▲ 73.2	5621.6	▲ 95.3	▲ 74.3	425.5	14499.6
前年比	▲ 50.1	120.5	1932.2	▲ 79.0	401.1	▲ 27.8	▲ 45.1	5.4	11340.6

(資料) ㈱東京商工リサーチ

前期合計

68,061

今期合計

591,687

□ 当期の負債総額  
対前期比

591,687 百万円  
769.3 %

月平均

197,229 百万円

対前年同期比

5,622.9 %

<北播磨のデータ1>

項目 年 月	信 用 保 証					
	保証承諾額		保証債務残高		代位弁済	
	(百万円)	前年比(%)	(百万円)	前年比(%)	(百万円)	前年比(%)
R3年度平均	1,912	▲ 73.2	119,602	20.5	37.7	▲ 36.1
R4年度平均	1,815	▲ 5.1	117,134	▲ 2.1	67.3	78.5
R5年度平均	2,369	30.5	113,461	▲ 3.1	154.2	129.1
R4.10~12月平均	1,406	▲ 27.7	116,634	-2.3	94.3	322.9
R5.1~3月平均	2,350	28.1	115,755	▲ 2.8	76.7	23.1
R5.4~6月平均	2,245	37.1	114,413	▲ 3.5	140.7	390.2
R5.7~9月平均	2,492	33.6	112,510	▲ 4.3	167.7	142.0
10月	865	▲ 36.9	117,093	▲ 2.1	56	124.0
11月	1,393	▲ 27.9	116,316	▲ 2.3	206	10200.0
12月	1,959	▲ 22.8	116,492	▲ 2.4	21	▲ 47.5
R5.1月	1,893	35.0	115,660	▲ 3.1	171	200.0
2月	2,104	72.9	115,766	▲ 2.7	59	▲ 42.7
3月	3,052	5.9	115,840	▲ 2.7	0	-
4月	1,455	7.4	115,194	▲ 3.1	222	263.9
5月	2,393	60.8	114,498	▲ 3.5	68	6700.0
6月	2,888	39.4	113,547	▲ 3.9	132	450.0
7月	2,859	46.4	113,053	▲ 4.0	11	▲ 8.3
8月	2,633	72.5	112,400	▲ 4.3	294	53.9
9月	1,983	▲ 6.2	112,076	▲ 4.6	198	3860.0
資 料	兵 庫 県 信 用 保 証 協 会					

項目 年 月	観 光		大規模小売店の売上高	
	主要観光地入場者数 (千人)	前年比(%)	指 数(H17.4=100)	前年比(%)
R3年度平均	114.8	4.6	85.3	▲ 2.5
R4年度平均	147.6	28.6	85.8	0.6
R5年度平均	126.9	▲ 14.0	82.8	▲ 3.5
R4.10~12月平均	147.2	14.6	91.4	▲ 1.7
R5.1~3月平均	106.8	8.9	88.0	7.6
R5.4~6月平均	130.8	▲ 25.2	241.1	▲ 2.3
R5.7~9月平均	123.1	▲ 23.7	255.8	4.7
10月	165.4	29.0	81.3	▲ 1.1
11月	169.5	10.6	85.7	▲ 4.1
12月	106.7	2.5	107.3	▲ 0.1
R5.1月	84.0	4.5	87.3	▲ 1.0
2月	81.3	8.5	75.5	1.8
3月	155.2	11.7	101.2	21.8
4月	146.9	▲ 22.7	79.1	▲ 3.4
5月	164.7	▲ 28.1	82.0	▲ 3.2
6月	80.7	▲ 23.4	80.0	▲ 0.2
7月	105.0	▲ 24.4	90.7	4.7
8月	152.7	▲ 29.4	85.3	3.0
9月	111.5	▲ 13.4	79.8	6.4
資 料	主要観光施設(6ヶ所)		北播磨地域の大規模 小売店(4店舗)	

<北播磨のデータ2>

項目 年月	新設住宅着工戸数		公共工事請負金額		雇用(パートを含む)	
	戸数 (戸)	前年比(%)	金額 (百万円)	前年比(%)	有効求人倍率 (倍)	前年比(%)
R3年度平均	92.6	▲ 5.3	1,999	▲ 12.6	1.22	8.9
R4年度平均	97.8	5.6	1,793	▲ 10.3	1.12	▲ 8.2
R5年度平均	89.5	▲ 8.5	2,049	14.3	1.02	▲ 8.9
R4.10～12月平均	100.3	▲ 9.1	2,065	-23.0	1.30	14.0
R5.1～3月平均	70.3	▲ 23.3	1,083	▲ 15.2	1.21	▲ 1.6
R5.4～6月平均	86.3	▲ 13.4	2,125	▲ 4.9	1.01	0.0
R5.7～9月平均	92.7	▲ 16.5	1,973	10.3	1.03	▲ 8.0
10月	111	▲ 15.3	1,767	▲ 61.0	1.24	6.9
11月	109	0.0	3,199	57.4	1.29	13.2
12月	81	▲ 11.0	1,228	▲ 17.2	1.37	21.2
R5.1月	103	51.5	602	▲ 28.7	1.32	9.1
2月	91	▲ 3.2	1,066	574.7	1.22	0.0
3月	81	65.3	1,580	▲ 44.2	1.16	▲ 3.3
4月	103	▲ 4.6	4,810	255.8	1.02	▲ 1.0
5月	83	▲ 5.7	509	▲ 75.4	1.01	3.1
6月	73	▲ 29.1	1,056	▲ 67.8	1.01	▲ 1.9
7月	114	9.6	2,007	133.6	1.05	▲ 1.9
8月	88	▲ 16.2	2,069	▲ 27.9	1.00	▲ 10.7
9月	76	▲ 38.7	1,842	12.7	1.04	▲ 11.9
	兵庫県県土整備部 住宅建築局住宅政策課		西日本建設業保証 兵庫支店		西脇公共職業安定所分	

項目 年月	雇用(パートを含む)					
	有効求職者数		有効求人数		雇用保険受給者実人員	
	(人)	前年比(%)	(人)	前年比(%)	(人)	前年比(%)
R3年度平均	2,815	9.2	3,158	18.1	574	▲ 9.6
R4年度平均	2,736	▲ 2.8	3,334	5.6	635	10.6
R5年度平均	3,146	15.0	3,212	▲ 3.7	762	20.0
R4.10～12月平均	2,616	▲ 5.5	3,396	7.0	567	▲ 9.0
R5.1～3月平均	2,736	▲ 1.9	3,371	0.0	570	1.2
R5.4～6月平均	3,108	6.8	3,137	▲ 1.4	673	2.0
R5.7～9月平均	3,183	18.7	3,287	▲ 2.9	851	23.7
10月	2,703	▲ 5.0	3,340	0.9	574	▲ 7.4
11月	2,630	▲ 5.9	3,400	6.3	565	▲ 10.2
12月	2,515	▲ 5.7	3,447	14.4	561	▲ 9.5
R5.1月	2,605	▲ 4.3	3,449	4.8	555	▲ 7.3
2月	2,735	▲ 1.2	3,332	▲ 1.0	544	▲ 4.6
3月	2,868	▲ 0.4	3,331	▲ 3.8	589	9.1
4月	3,039	2.0	3,085	▲ 4.2	616	▲ 8.2
5月	3,124	7.5	3,145	▲ 1.8	660	13.0
6月	3,161	11.0	3,182	1.9	742	2.3
7月	3,187	19.9	3,362	▲ 0.5	778	9.4
8月	3,191	18.6	3,198	▲ 6.1	929	34.1
9月	3,171	17.7	3,300	▲ 2.1	846	28.4
資料	西脇公共職業安定所分					



<北播磨のデータ3>

項目 年月	地場産業		地場		産業	
	播州織生産量		三木金物生産額		小野金物生産額	
	(千㎡)	前年比(%)	(百万円)	前年比(%)	(百万円)	前年比(%)
R3年度平均	1,064	▲ 1.1	13,300	0.8	1,589	6.9
R4年度平均	1,076	1.1	13,575	2.1	1,747	10.0
R5年度平均	918	▲ 14.7	13,500	▲ 0.6	1,714	▲ 1.9
R4.10~12月平均(※)	1,193	▲ 0.7	13,600	-0.7	1,722	4.6
R5.1~3月平均(※)	1,055	3.5	13,300	▲ 2.6	1,798	▲ 0.9
R5.4~6月平均(※)	991	▲ 11.3	13,400	▲ 0.4	1,632	▲ 1.6
R5.7~9月平均(※)	846	▲ 9.0	13,600	0.7	1,796	▲ 0.8
10月	1,262	14.3				
11月	1,211	▲ 5.5				
12月	1,105	▲ 9.4				
R5.1月	953	1.8				
2月	1,089	▲ 7.8				
3月	1,016	▲ 3.1				
4月	1,135	10.9				
5月	962	▲ 8.6				
6月	875	▲ 31.5				
7月	881	▲ 6.4				
8月	789	▲ 18.4				
9月	868	▲ 1.6				
資料	兵庫県織物協同組合連合会		三木金物商工協同組合連合会		小野金物組合口	

(※)金物生産額は今期合計

項目 年月	地場産業			
	そろばん生産額		釣針生産額	
	(百万円)	前年比(%)	(百万円)	前年比(%)
R3年度平均	15	13.8	2,908	2.1
R4年度平均	16	8.1	2,740	▲ 5.8
R5年度平均	15	▲ 9.4	3,022	▲ 10.0
R4.10~12月合計	13	8.3	2,870	10.8
R5.1~3月合計	20	5.3	2,214	▲ 36.0
R5.4~6月合計	16	▲ 11.1	3,022	▲ 3.7
R5.7~9月合計	13	0.0	2,907	6.2
R4.1月				
2月				
3月				
4月				
5月				
6月				
7月				
8月				
9月				
10月				
11月				
12月				
資料	播州算盤工芸品協同組合		兵庫県釣針協同組合 播州釣針協同組合	

<全県のデータ1>

項目 年 月	信 用 保 証		保 証 債 務 残 高		代 位 弁 済	
	保証承諾額 (百万円)	前年比(%)	保証債務残高 (百万円)	前年比(%)	代位弁済 (百万円)	前年比(%)
R 3 年 度 平 均	27,076	▲ 75.7	1,910,546	17.3	975	▲ 26.2
R 4 年 度 平 均	30,145	11.3	1,840,198	-3.7	1,311	34.4
R 5 年 度 平 均	38,852	28.9	1,789,566	▲ 2.8	1,813	38.4
R4.10～12月平均	29,794	19.3	1,831,451	-3.8	1,133	7.4
R5.1～3月平均	37,056	49.1	1,816,451	▲ 3.6	1,485	34.9
R5.4～6月平均	38,878	53.6	1,803,006	▲ 3.3	1,771	57.1
R5.7～9月平均	38,826	36.6	1,776,126	▲ 3.9	1,856	24.0
10月	26,922	35.5	1,835,805	▲ 3.9	1,413	42.6
11月	28,121	12.2	1,830,095	▲ 3.8	899	▲ 15.7
12月	34,338	14.5	1,828,454	▲ 3.7	1,087	▲ 1.7
R5.1月	22,892	18.6	1,819,229	▲ 3.8	2,172	75.9
2月	35,400	63.1	1,814,369	▲ 3.7	1,026	▲ 4.6
3月	52,877	57.7	1,815,754	▲ 3.4	1,256	26.5
4月	32,389	71.2	1,811,177	▲ 3.3	1,996	64.0
5月	37,796	67.1	1,803,299	▲ 3.2	996	▲ 3.2
6月	46,448	35.1	1,794,542	▲ 3.5	2,320	104.2
7月	35,385	31.0	1,783,560	▲ 3.8	2,364	216.0
8月	36,249	38.8	1,774,787	▲ 3.9	1,524	▲ 7.6
9月	44,844	39.5	1,770,031	▲ 3.9	1,680	▲ 19.8
資 料	兵庫 県 信 用 保 証 協 会					

項目 年 月	企 業 倒 産		負 債 総 額	
	件 数 (件)	前年比(%)	(百万円)	前年比(%)
R 3 年 度 平 均	27.4	12.0	2,454	120.5
R 4 年 度 平 均	30.7	12.0	5,411	120.5
R 5 年 度 平 均	42.2	37.5	109,958	1932.2
R4.10～12月平均	31.7	14.4	4,410	140.0
R5.1～3月平均	38.3	76.5	6,387	263.2
R5.4～6月平均	42.7	72.9	22,687	206.6
R5.7～9月平均	41.7	48.9	197,229	5,622.9
10月	33	43.5	2,372	7.4
11月	29	▲ 3.3	8,351	304.8
12月	33	10.0	2,506	102.1
R5.1月	35	45.8	1,166	▲ 54.9
2月	32	68.4	13,817	2349.8
3月	48	118.2	4,179	96.3
4月	34	21.4	1,118	▲ 79.0
5月	45	136.8	63,967	401.1
6月	49	81.5	2,976	▲ 27.8
7月	32	3.2	765	▲ 45.1
8月	45	95.7	4,020	5.4
9月	48	60.0	586,902	11340.6
資 料	(株)東京商工リサーチ			

<全県のデータ2>

年 月	スーパーマーケット売上高		公共工事請負金額	
	売上高 (億円)	前年比(%)	金 額 (億円)	前年比(%)
R 3 年度 平均	520	0.0	318	▲ 9.5
R 4 年度 平均	516	▲ 0.8	344	8.1
R 5 年度 平均	520	0.9	497	44.6
R4.10～12月平均	550	1.0	388	31.1
R5.1～3月平均	495	▲ 0.3	255	17.1
R5.4～6月平均	509	1.8	671	53.6
R5.7～9月平均	531	2.6	324	9.2
10月	513	0.8	729	93.4
11月	507	▲ 0.4	226	▲ 1.3
12月	631	2.4	208	▲ 26.0
R5.1月	514	0.4	110	▲ 31.3
2月	465	▲ 1.1	189	36.0
3月	505	▲ 0.4	466	31.6
4月	503	1.8	571	19.7
5月	520	1.6	290	▲ 18.8
6月	504	2.0	1,151	141.8
7月	545	3.0	380	33.8
8月	546	2.8	284	0.0
9月	502	2.0	308	▲ 4.3
資 料	近畿経済産業局		西日本建設業保証(株)	

年 月	雇 用 ( パ ー ト を 含 む )					
	有効求職者数 (人)		有効求人数 (人)		有効求人倍率 (倍)	
		前年比(%)		前年比(%)		前年比(%)
R 3 年度 平均	86,313	8.7	80,846	5.2	0.94	▲ 3.6
R 4 年度 平均	84,013	▲ 2.7	86,426	6.9	1.03	10.5
R 5 年度 平均	85,374	1.6	81,807	▲ 5.3	1.00	▲ 3.4
R4.10～12月平均	80,028	▲ 6.6	88,353	8.4	1.10	23.6
R5.1～3月平均	78,507	▲ 7.7	86,604	0.2	1.03	8.4
R5.4～6月平均	87,358	▲ 5.5	81,944	▲ 3.4	1.01	2.0
R5.7～9月平均	83,390	▲ 1.9	81,670	▲ 5.0	0.98	▲ 5.8
10月	83,289	▲ 5.0	88,734	10.2	1.07	18.9
11月	80,947	▲ 6.6	88,792	8.4	1.07	20.2
12月	75,849	▲ 8.3	87,533	6.7	1.08	21.3
R5.1月	76,058	▲ 8.7	87,040	2.7	1.06	12.8
2月	78,057	▲ 7.0	86,399	▲ 0.2	1.02	6.3
3月	81,405	▲ 7.5	86,372	▲ 1.7	1.01	5.2
4月	86,451	▲ 6.8	83,678	▲ 1.8	1.03	6.2
5月	87,981	▲ 5.6	81,048	▲ 3.3	1.01	2.0
6月	87,642	▲ 4.3	81,106	▲ 5.0	1.00	▲ 2.0
7月	84,627	▲ 2.6	80,925	▲ 4.6	0.96	▲ 5.9
8月	83,549	▲ 1.7	81,576	▲ 5.8	0.98	▲ 6.7
9月	81,995	▲ 1.4	82,509	▲ 4.5	1.01	▲ 2.9
資 料	厚生労働省兵庫労働局					