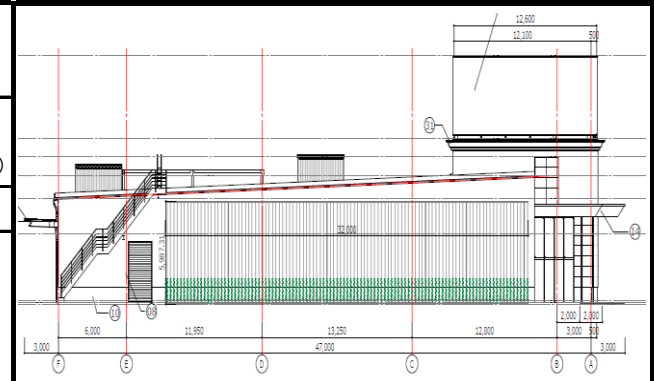


CASBEE®-建築(新築)

評価結果

■使用評価マニュアル: CASBEE-建築(新築)2016年版 | 使用評価ソフト: CASBEE-BD_NC_2016(v4.0)

1-1 建物概要		1-2 外観	
建物名称	(仮称)小野市王子町PJ新築工事	階数	地上1F
建設地	兵庫県小野市王子町字宮山806番1の一部	構造	S造
用途地域	第2種住居、防火地域 指定なし	平均居住人員	200 人
地域区分	6地域	年間使用時間	3,650 時間/年(想定値)
建物用途	物販店	評価の段階	実施設計段階評価
竣工年	2022年1月 予定	評価の実施日	2021年7月1日
敷地面積	7,204 m ²	作成者	小林 幸平
建築面積	3,080 m ²	確認日	2021年7月9日
延床面積	2,998 m ²	確認者	佐藤 利行



2-1 建築物の環境効率(BEEランク&チャート)

BEE = 1.2

2-2 ライフサイクルCO₂(温暖化影響チャート)

標準計算

このグラフは、LR3中の「地球温暖化への配慮」の内容を、一般的な建物(参照値)と比べたライフサイクルCO₂排出量の目安で示したものです

2-3 大項目の評価(レーダーチャート)

2-4 中項目の評価(バーチャート)

Q 環境品質

Q のスコア = 2.8

Q1 室内環境

Q1のスコア = 2.8

Q2 サービス性能

Q2のスコア = 3.1

Q3 室外環境(敷地内)

Q3のスコア = 2.5

LR 環境負荷低減性

LR のスコア = 3.4

LR1 エネルギー

LR1のスコア = 3.7

LR2 資源・マテリアル

LR2のスコア = 3.2

LR3 敷地外環境

LR3のスコア = 3.3

3 設計上の配慮事項		
総合 利用者に配慮し、F☆☆☆☆を使用している。 主要給排水配管は耐用年数が高い材料を使用している。	その他 特になし。	
Q1 室内環境 開口部遮音性能:T-2以上。	Q2 サービス性能 売場の天井高3.6m以上。[壁長さ比率] < 0.1。	Q3 室外環境(敷地内) 特になし。
LR1 エネルギー BPI _m =0.92。BEI _m =0.74。	LR2 資源・マテリアル 節水コマなどに加えて、節水型便器も採用している。	LR3 敷地外環境 ライフサイクルCO ₂ 排出率: 76%

■CASBEE: Comprehensive Assessment System for Built Environment Efficiency (建築環境総合性能評価システム)
 ■Q: Quality (建築物の環境品質)、L: Load (建築物の環境負荷)、LR: Load Reduction (建築物の環境負荷低減性)、BEE: Built Environment Efficiency (建築物の環境効率)
 ■「ライフサイクルCO₂」とは、建築物の部材生産・建設から運用、改修、解体廃棄に至る一生涯の間の二酸化炭素排出量を、建築物の寿命年数で除した年間二酸化炭素排出量のこと
 ■評価対象のライフサイクルCO₂排出量は、Q2、LR1、LR2中の建築物の寿命、省エネルギー、省資源などの項目の評価結果から自動的に算出される