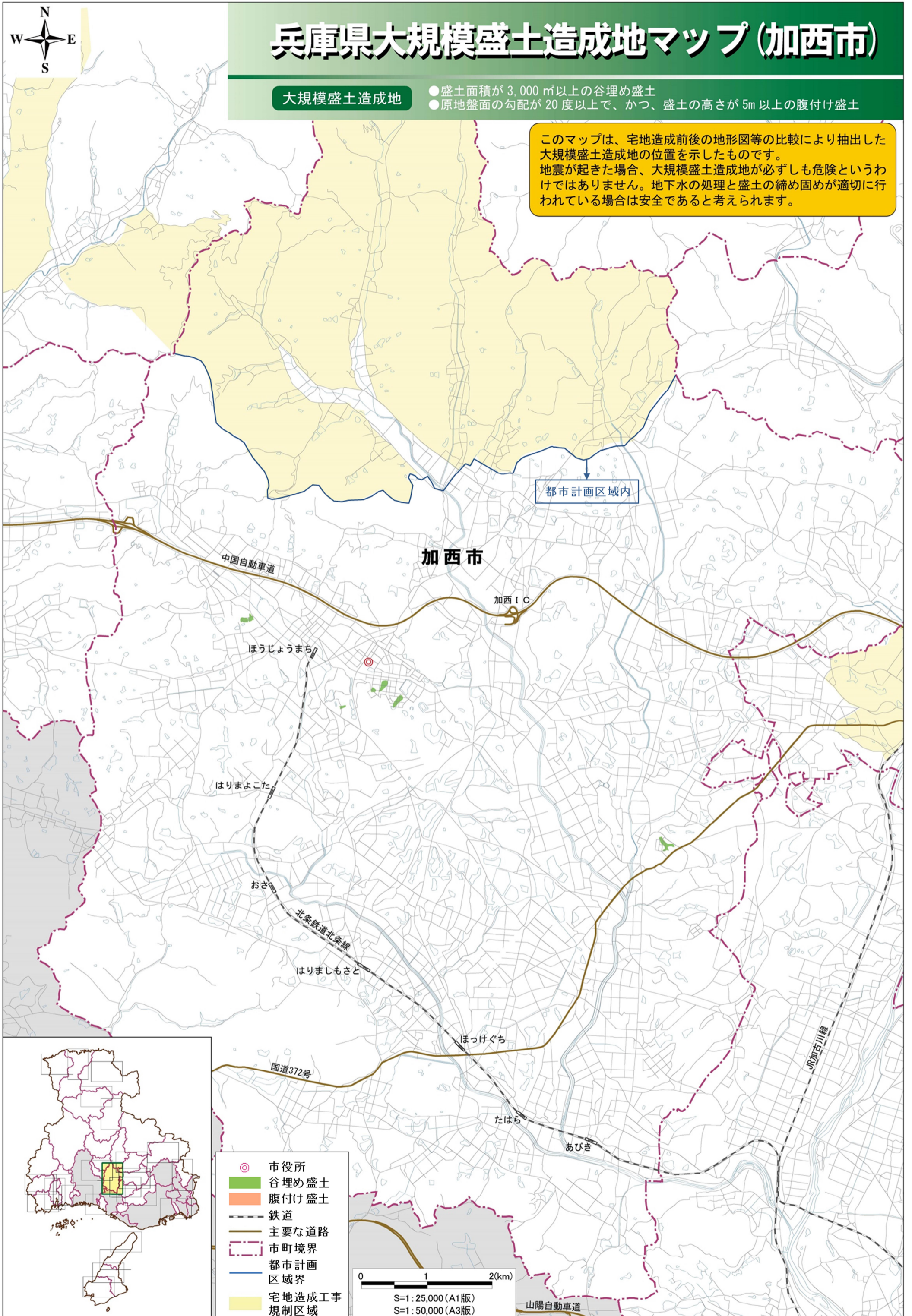


兵庫県大規模盛土造成地マップ (加西市)

大規模盛土造成地

- 盛土面積が 3,000 m²以上の谷埋め盛土
- 原地盤面の勾配が 20 度以上で、かつ、盛土の高さが 5m 以上の腹付け盛土

このマップは、宅地造成前後の地形図等の比較により抽出した大規模盛土造成地の位置を示したものです。地震が起きた場合、大規模盛土造成地が必ずしも危険というわけではありません。地下水の処理と盛土の締め固めが適切に行われている場合は安全であると考えられます。



都市計画法(昭和43年)や宅地造成等規制法(昭和36年)等に基づく許可等を受けて造成された箇所については、当時の基準に適合した造成工事が行われております。