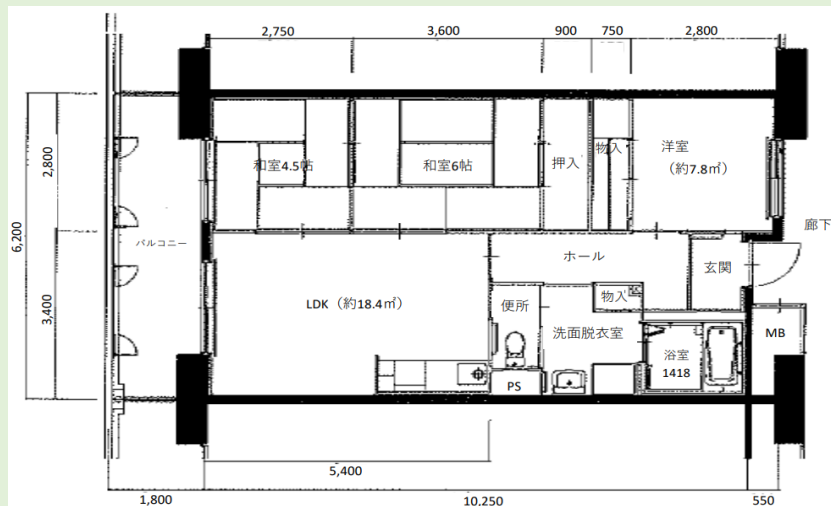


平面図比較 (尼崎大庄住宅)

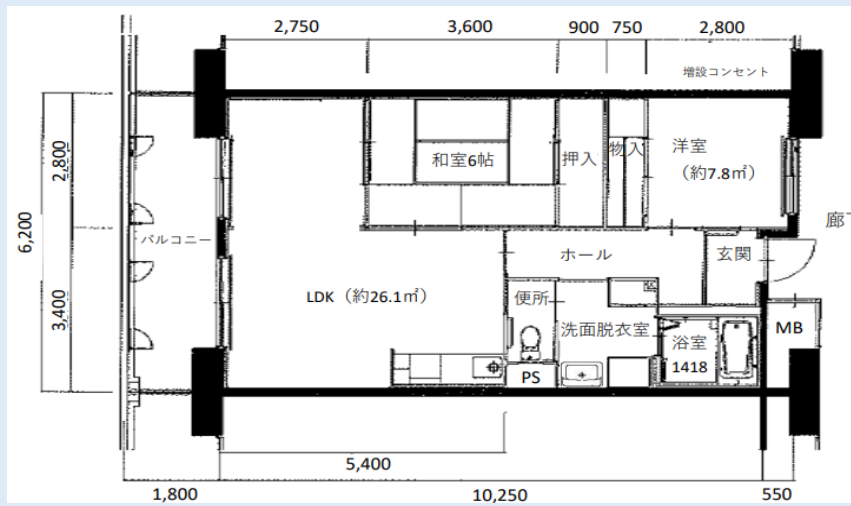
Before平面図



課題

- ・ LDKが狭く、家族団らんのスペースがない
- ・ 収納が少なく、ベビーカーの置き場がない
- ・ 子どもが使うことを想定した利便性や安全性が物足りない

After平面図



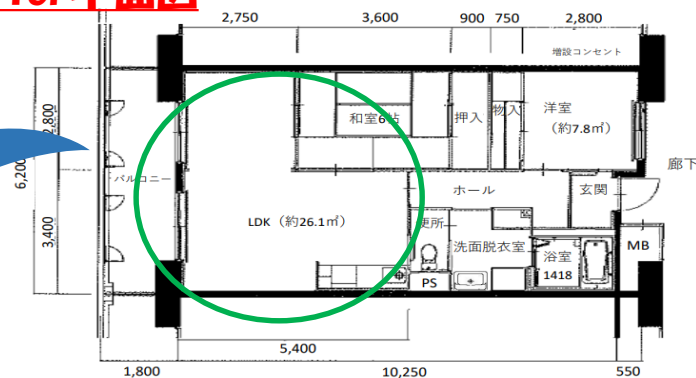
リノベのポイント

- ・ 家族団らんの広いリビングダイニング
- ・ 玄関に可動棚、ベビーカー置き場を確保
- ・ スイッチを押しやすいワイド化
- ・ 全窓に補助カギを設置
- ・ シャワー付き洗面台、室内物干しで親も助かる

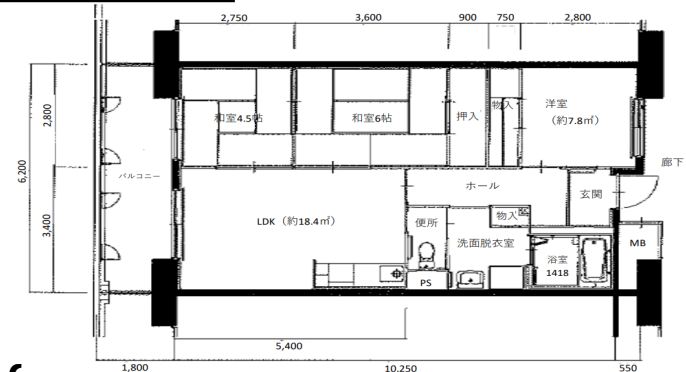
LDK



After平面図



Before平面図



Before



課題

- LDKが狭い
- 家族とコミュニケーションが取りづらい
- 子どもの様子がわかりにくい
- 子どもの壁や柱等への衝突による事故

ポイント

- 間取り変更 (3LDK→2LDK)
- 家族団らんの広いリビングダイニング
- 間仕切りを少なくし、光や風が部屋の隅々までいきわたり、明るく開放的な空間
- コンセントには、子どもがイタズラしないようコンセントカバー付
- 壁の出隅や柱等、角は丸く加工している為、安全配慮

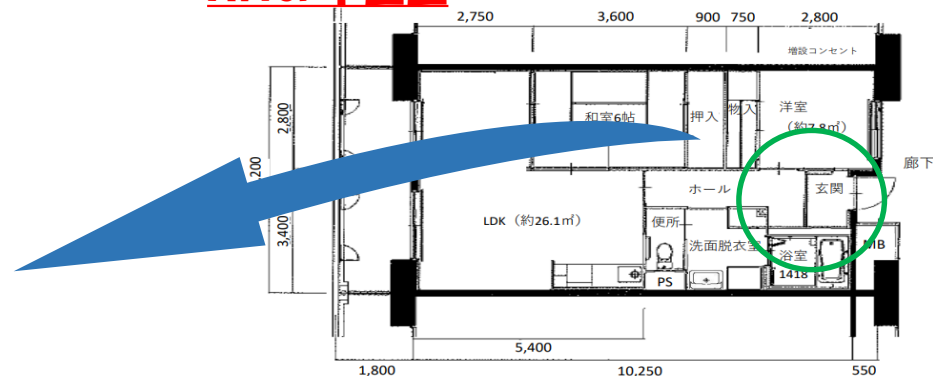
玄関



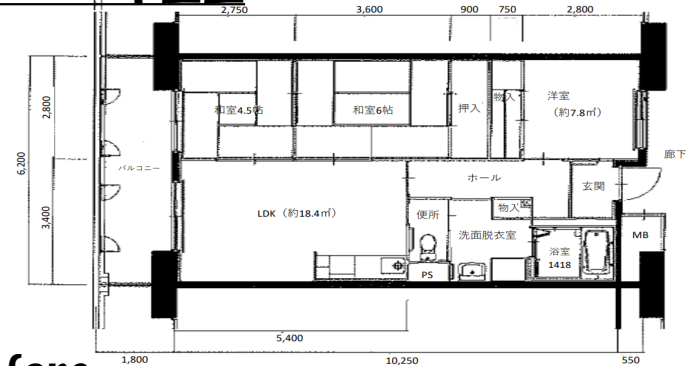
ポイント

- ・可動棚を設置（5段、7段）
- ・棚板を好みの位置へ変更可
- ・ベビーカー置場を確保
- ・シューズラックとしての活用や子どもの遊び道具、写真立て等も置ける
- ・玄関ドアにドアストッパー設置

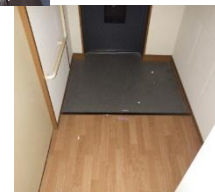
After平面図



Before平面図



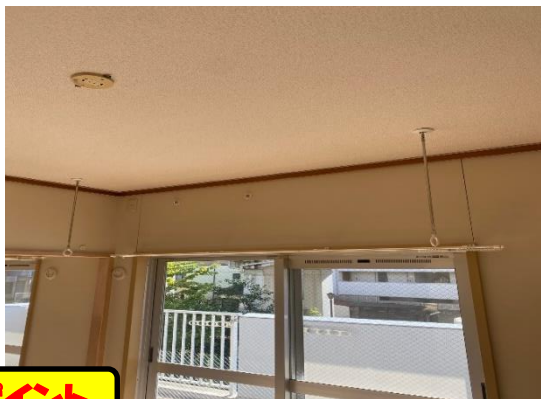
Before



課題

- ・シューズラックや収納スペースが無い
- ・ベビーカー置場が無い
- ・玄関ドアストッパーが付いていない

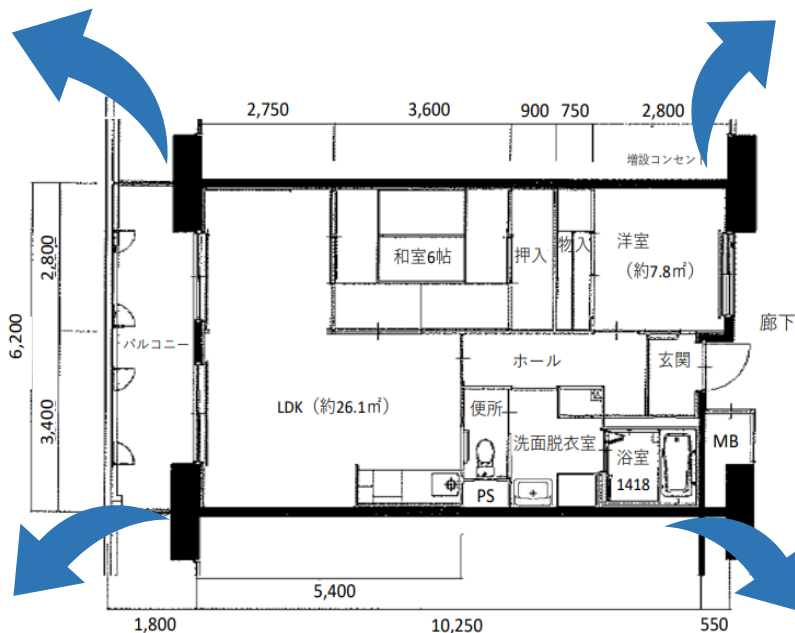
室内物干し



ポイント

- ・LDKに2ヶ所、洋室1ヶ所設置
- ・天気の悪い日にも気にすることなく、室内干しが可能

その他改修内容



スイッチ



ポイント

- ・全スイッチをワイド化
- ・デザイン性が高く、ボタンが押しやすい

補助カギ



ポイント

- ・全窓に子どもの手の届かない位置に補助カギを設置
- ・ベランダへ出ないように安全配慮
- ・防犯性向上

洗面台



ポイント

- ・シャワー付、三面鏡有
- ・洗面器も大きく、洗髪や上履き等を洗ったりするのも容易
- ・温水も出ます