

1800

10500

2900

10500

23900

塔屋及階平面圖 1/100

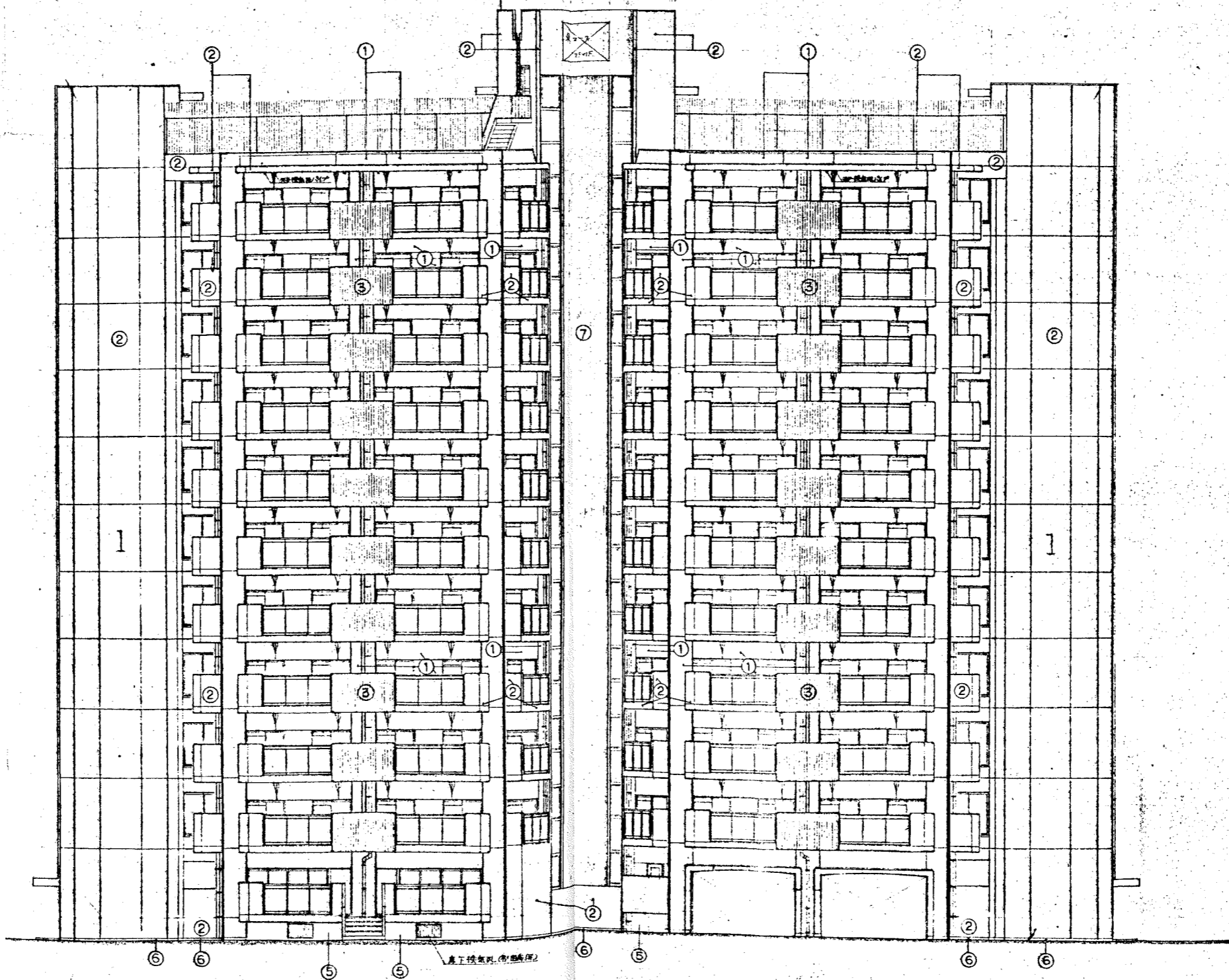
塔屋及階平面圖 1/100

2900

縣公營住宅神戸青木団地建築工事	図面番号 6
塔屋平面圖	縮尺 1/100
平岡建築行進研究所	日付 84.2.28
兵庫県神戸市住宅部住宅管理課	製図者

兵庫県神戸市住宅部住宅管理課

屋敷の(外観)

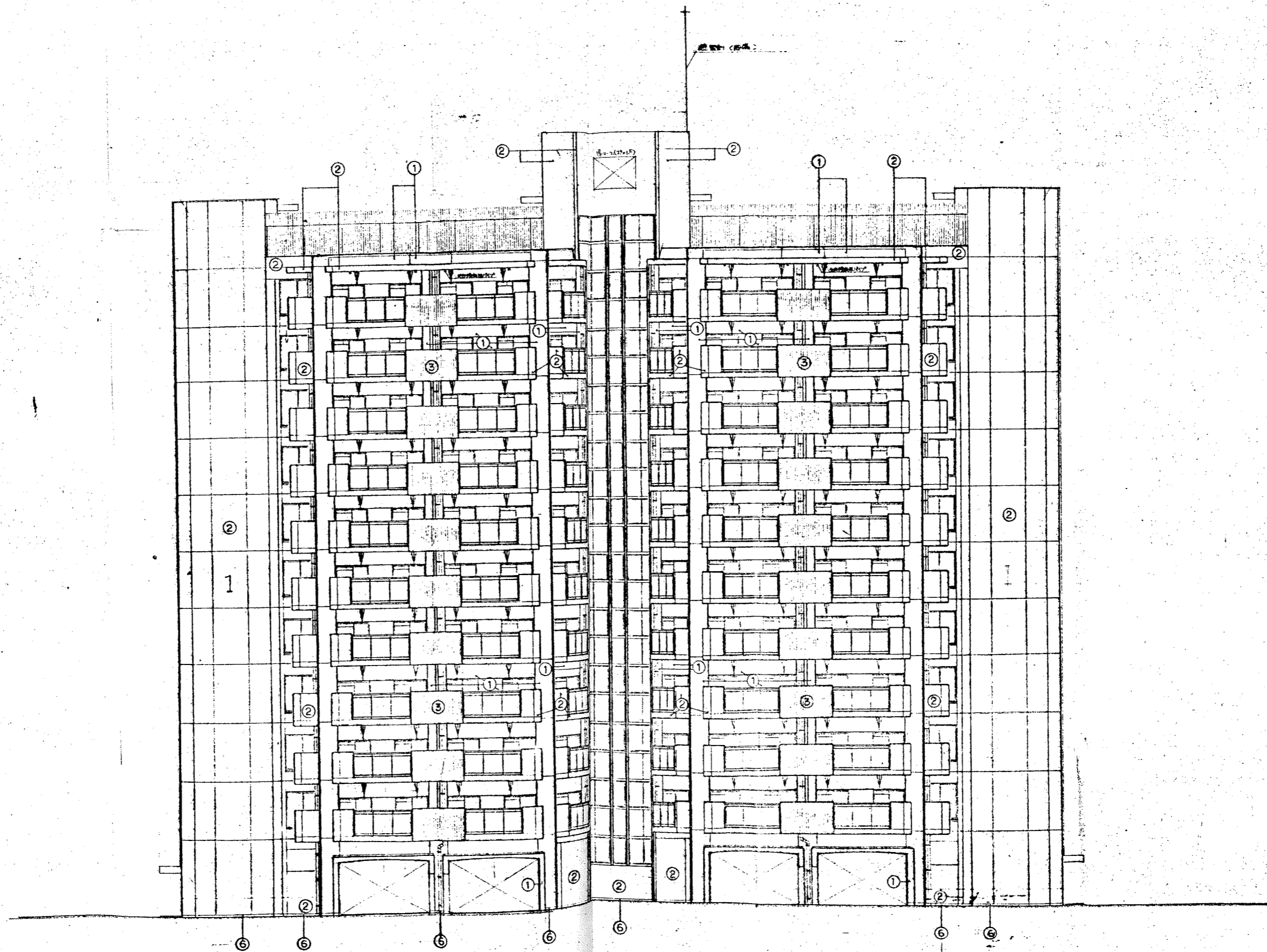


凡例	
①	1.5寸厚板(7/10)打敷、上 A 取付
②	全 上 取付
③	全 上 (117分)取付
④	1.5寸厚板(7/10)打敷、上 A 取付
⑤	1.5寸厚板(7/10)打敷
⑥	1.5寸厚板(7/10)打敷
⑦	2.5寸厚板(7/10)打敷
○	

東立面図 1/100

兵部省都市住宅部住宅管理課

兵部省都市住宅部住宅管理課	図面番号 9
平田建築構造研究所	縮尺 1/100
〒270 東京都葛飾区新小岩2-23-1	図名 立面図 1
	図面番号 9
	縮尺 1/100
	図名 立面図 1
	図面番号 9

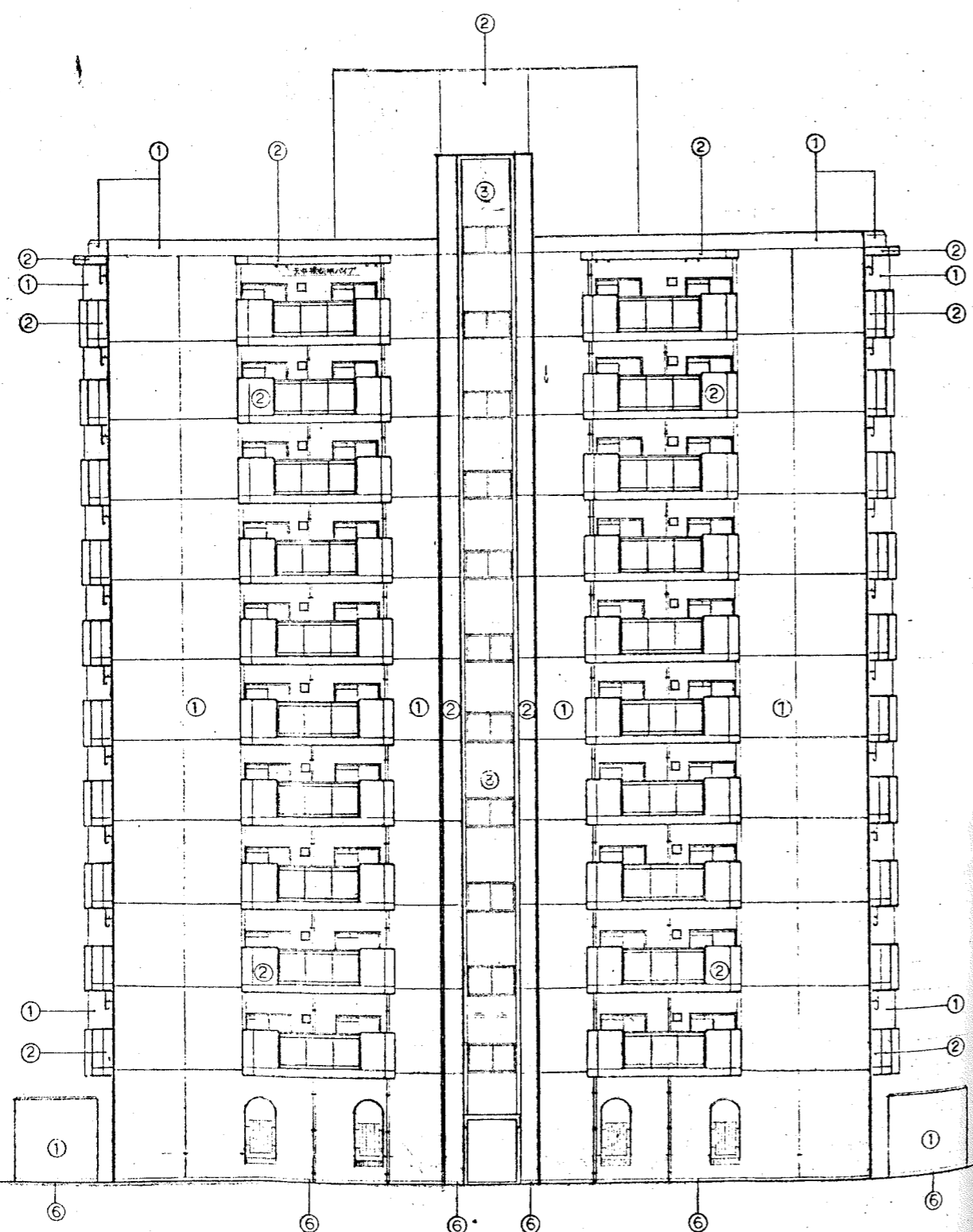


立面图 1/100

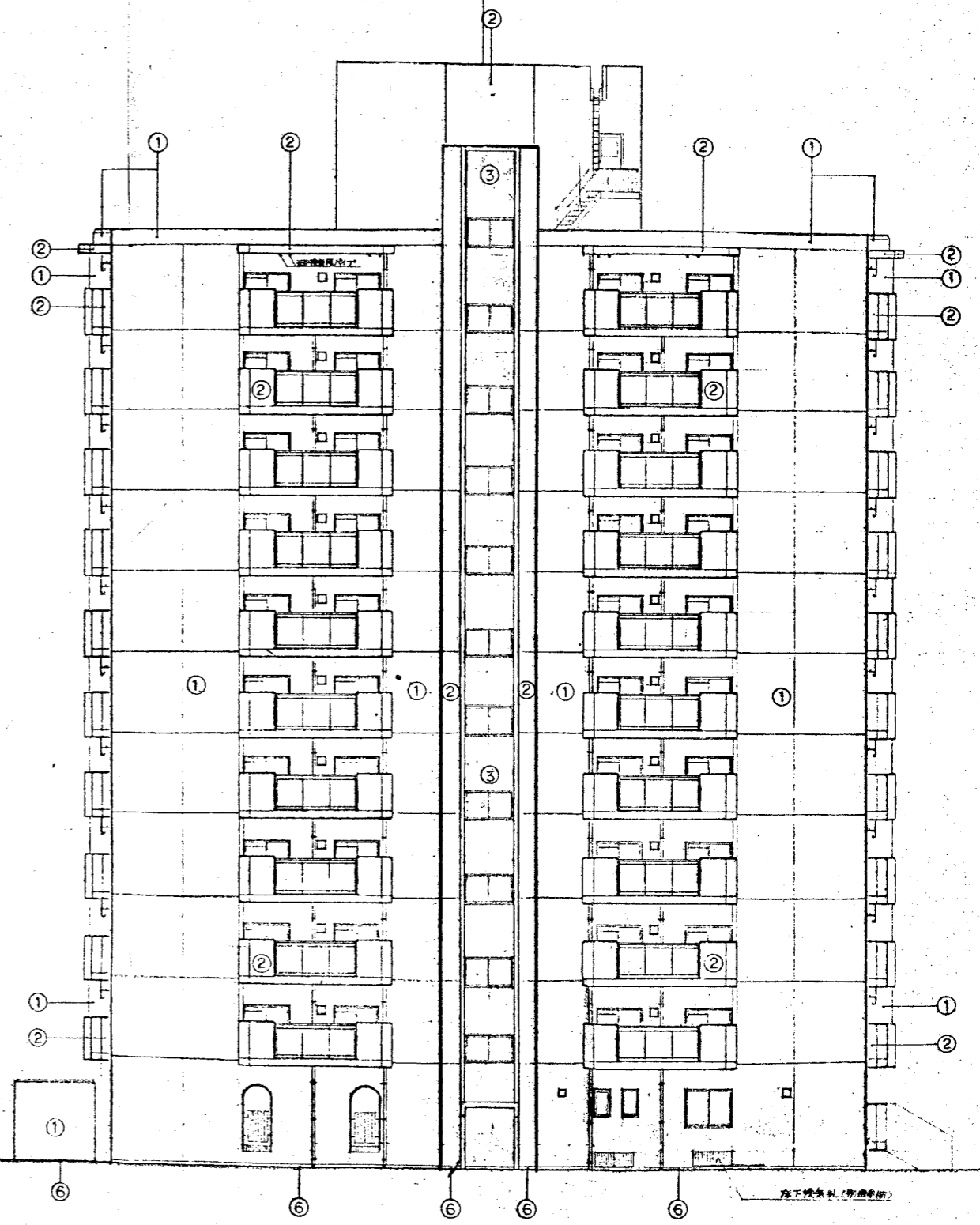
(註) 凡例、才分表参照

設計者 平田建築構造研究所
 監理者 兵部兵衛
 建築主 兵部兵衛
 設計者 平田建築構造研究所
 兵部兵衛住宅建設管理課

兵部兵衛住宅建設管理課 兵部兵衛住宅建設管理課 兵部兵衛住宅建設管理課	図面番号 10 縮尺 1/100 日付 5.6.22B 枚数 154
兵部兵衛住宅建設管理課 兵部兵衛住宅建設管理課 兵部兵衛住宅建設管理課	立面图 第 2 平田建築構造研究所 〒104 東京都中央区本町2-23 白雲ビル内 TEL 03-5561-119



北 立面图 1/100

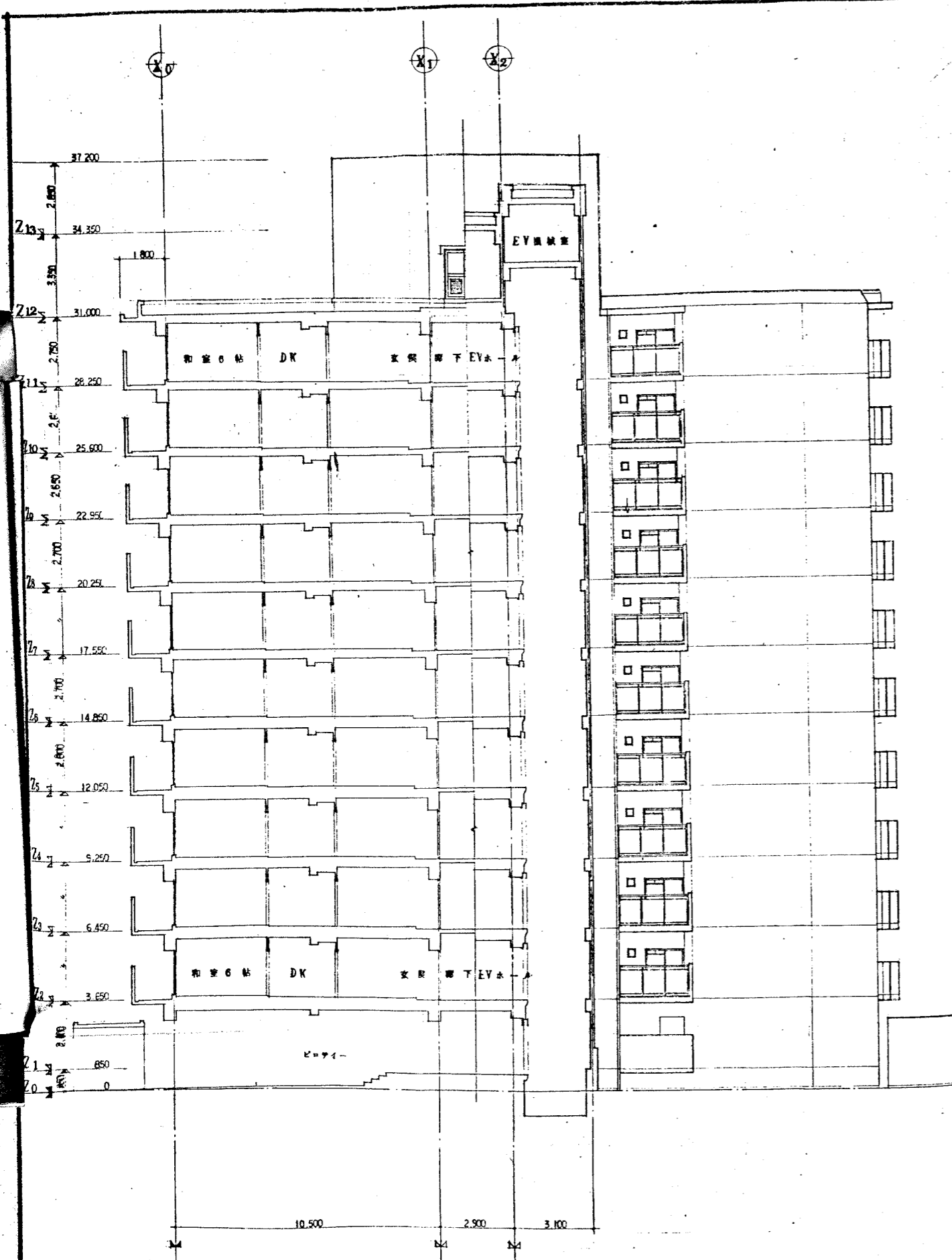


南 立面图 1/100

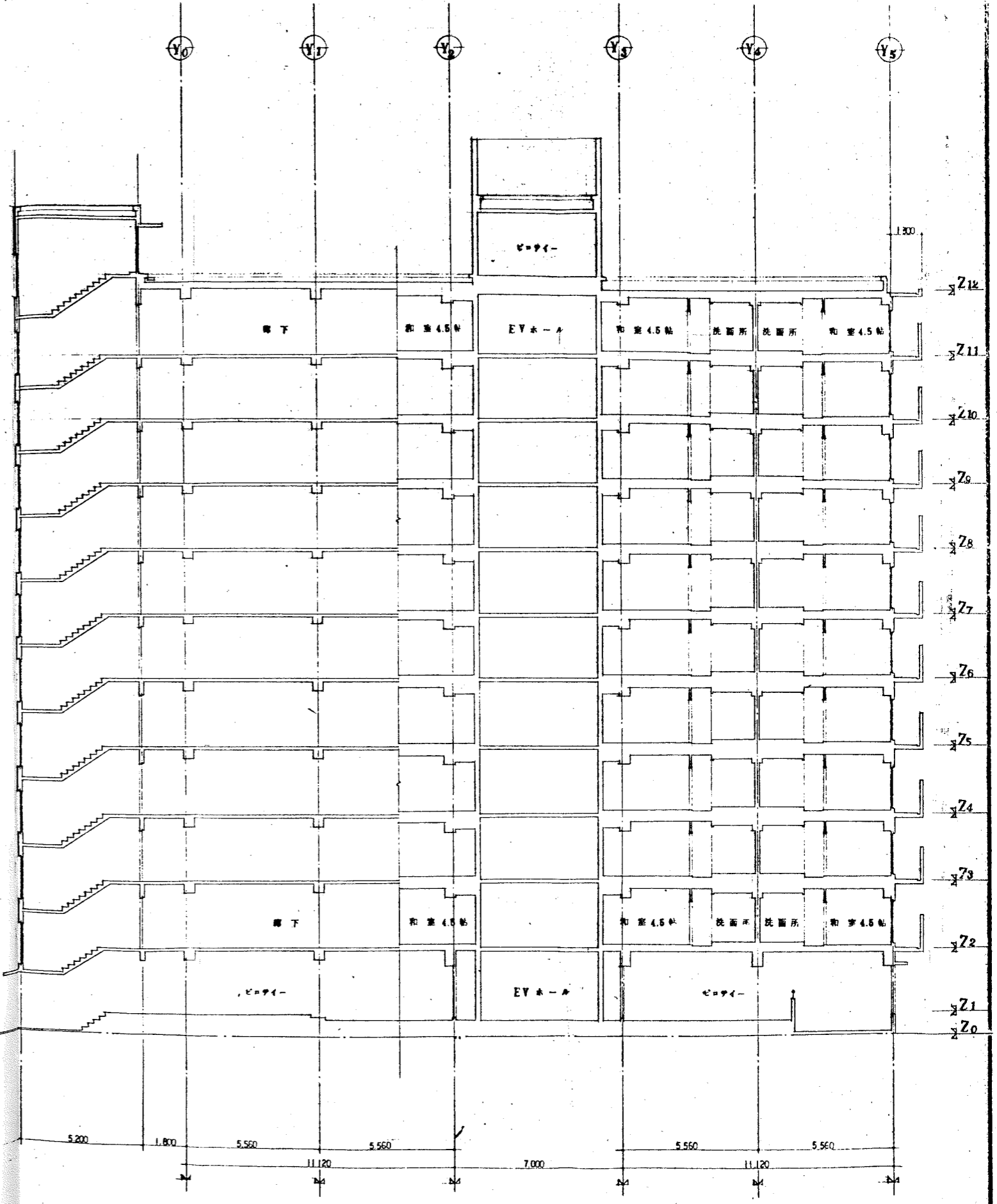
(註) 凡例... 由本局

平田建築構造研究所
兵部町... 住宅... 研究所

東公營住宅神戸青木団地建築工事	縮尺	1/100
立面圖 第 3	日付	5.6.6
平田建築構造研究所	平田 宗雄	
大阪府北區... 2丁目2-23 台野ビル内	TEL	06-261-1177



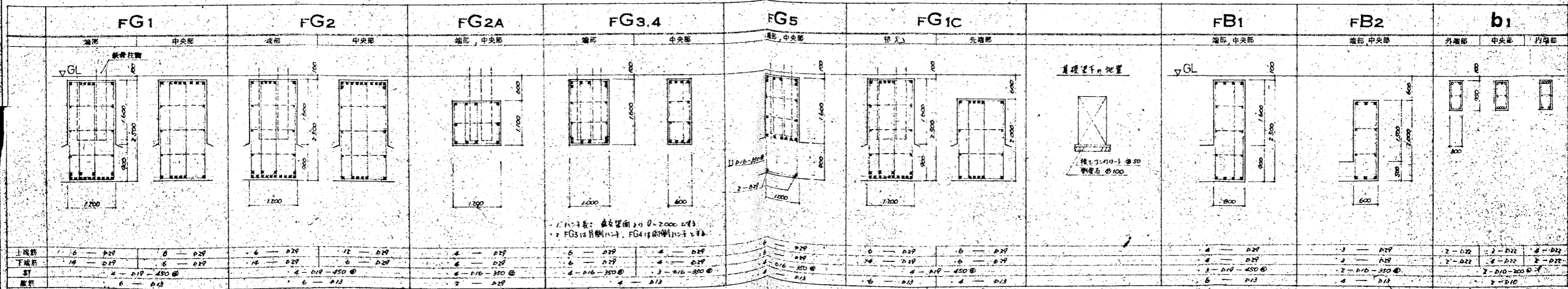
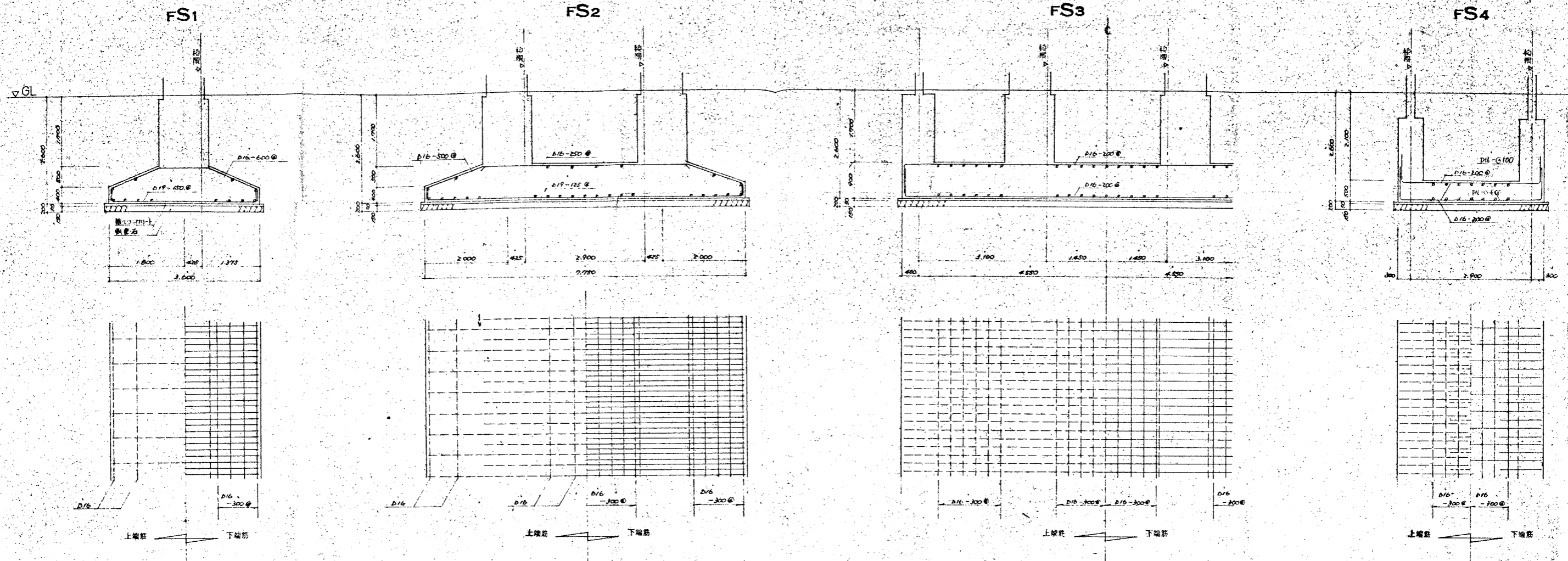
断面図 1/100



断面図 1/100

兵庫県都市住宅部住宅管理課

県営住宅神戸青木園地建築工事
 断面図
 平田建築構造研究所
 大阪府北區堂島2丁目2-23 白雲ビル内 TEL. 06-841-4127



図面番号 107
 縮尺 1/50
 日付 5.22.8
 平田 建築構造研究所
 大阪府北區高島町2-23 白雲ビル内
 TEL (06) 6541137

兵衛建設株式会社住宅部住宅管理課
 課長・副課長・技師・監理・主任・主任・主任・主任