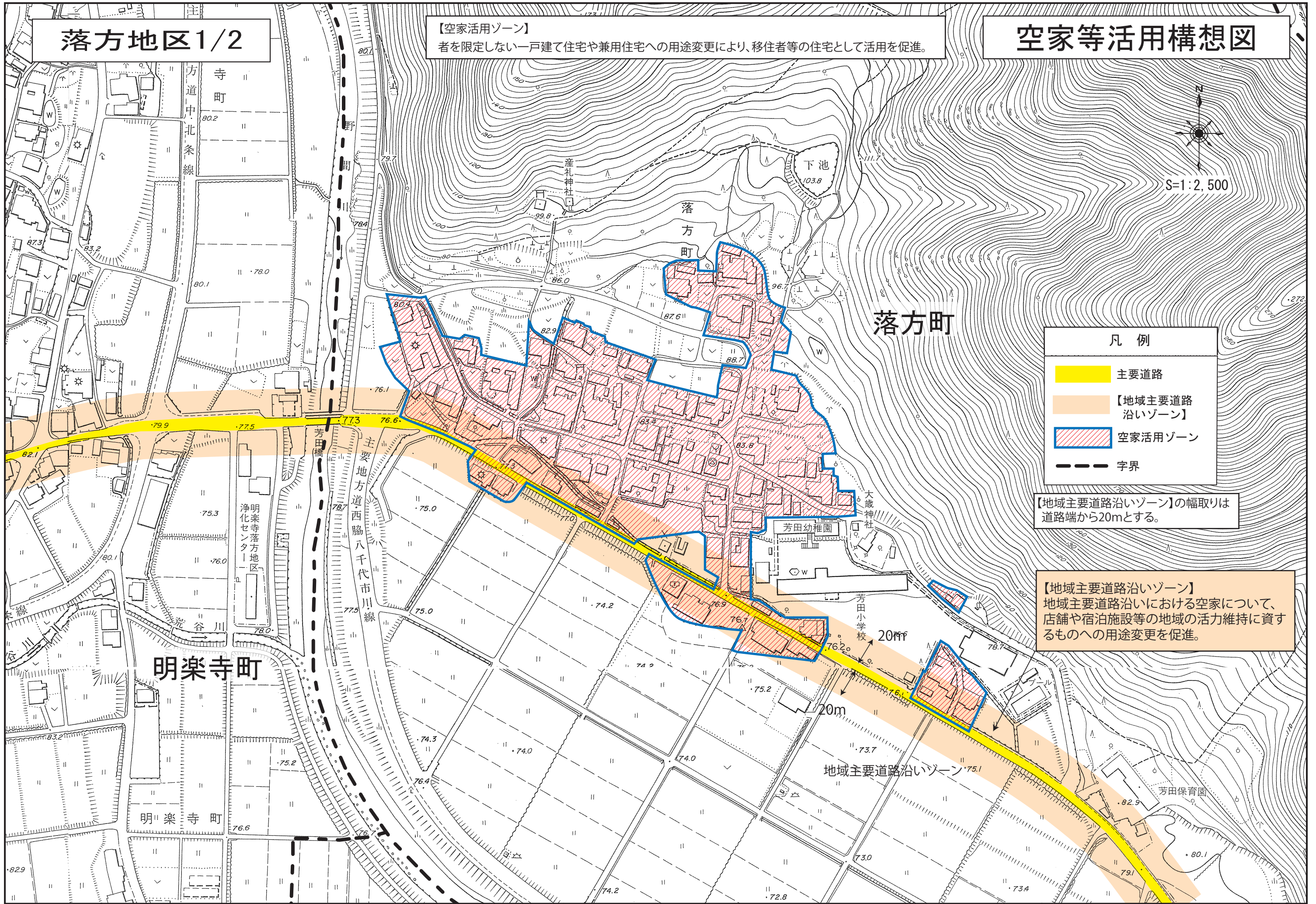
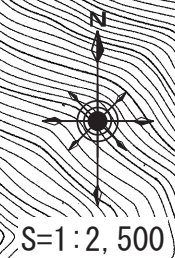


# 落方地区1/2

## 【空家活用ゾーン】

者を限定しない一戸建て住宅や兼用住宅への用途変更により、移住者等の住宅として活用を促進。

# 空家等活用構想図



### 凡例

- 主要道路
- 【地域主要道路沿いゾーン】
- 空家活用ゾーン
- 字界

【地域主要道路沿いゾーン】の幅取りは道路端から20mとする。

【地域主要道路沿いゾーン】地域主要道路沿いにおける空家について、店舗や宿泊施設等の地域の活力維持に資するものへの用途変更を促進。

明楽寺町

落方町

地域主要道路沿いゾーン

20m

20m

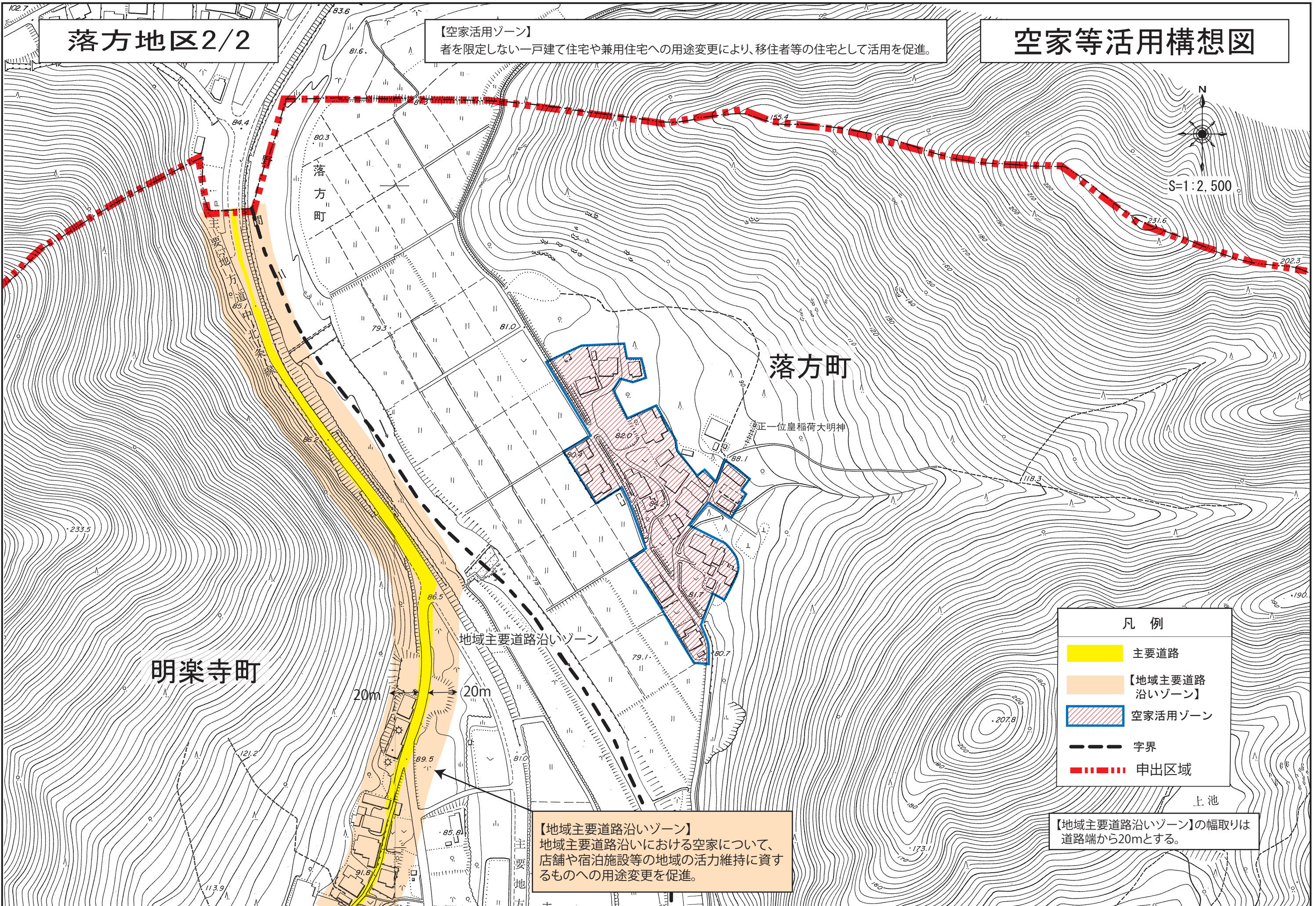
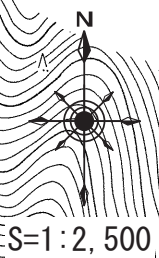


# 落方地区2/2

## 【空家活用ゾーン】

者を限定しない一戸建て住宅や兼用住宅への用途変更により、移住者等の住宅として活用を促進。

# 空家等活用構想図



明楽寺町

落方町

### 凡例

- 主要道路
- 【地域主要道路沿いゾーン】
- 空家活用ゾーン
- 字界
- 申出区域

【地域主要道路沿いゾーン】  
地域主要道路沿いにおける空家について、  
店舗や宿泊施設等の地域の活力維持に資するものへの用途変更を促進。

【地域主要道路沿いゾーン】の幅取りは  
道路端から20mとする。