

S066

R 154 3-4-74

- 鉄骨造
- 鉄筋
- CB@120

- A 前面積
- L 有物接上面積
- V 有物接下面積
- S 有物接側面積

- 接点
- 非常用照明 (客室・内廊)

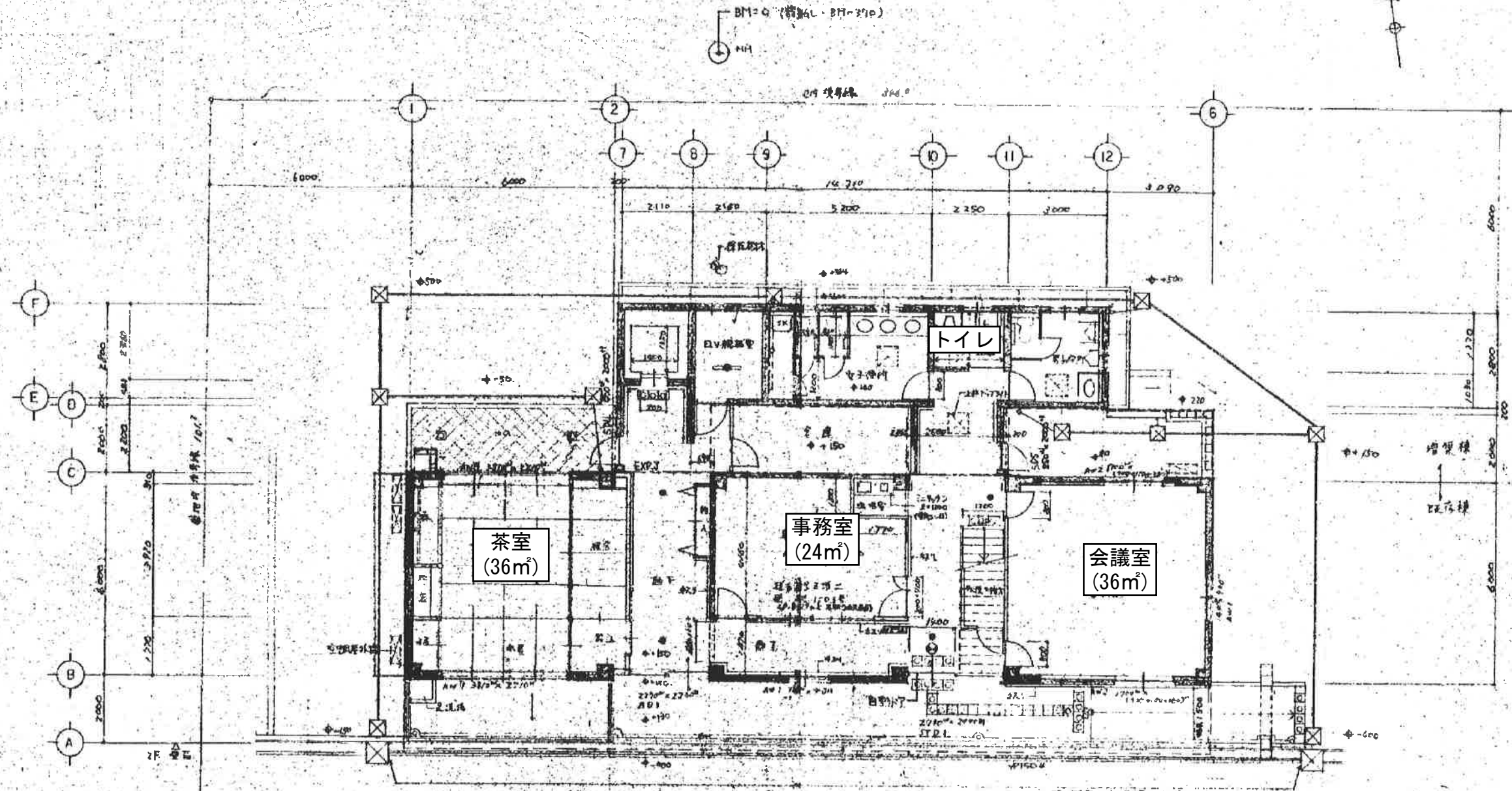
- ☒ 雨水金網
- 排水管
- 排水管 VP100φ

- 浴用灯
- 点灯 9W
- 点灯 9W

- + 見直し
- 床断取付部

- 上開コンクリート
- 2F-X-152 150mm
- 2F-X-152 150mm
- 2F-X-152 150mm
- 2F-X-152 150mm
- 2F-X-152 150mm

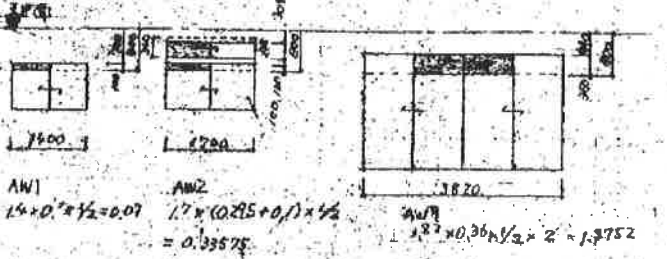
構造室 内蔵制限
 規: 準不従 2015 年
 (P. 8-9) の規定に準ずる
 規: 準不従 2016 年
 (A. 10-1) の規定に準ずる



会議室 (A)	事務室 (L)	和室 (V)
A 25.00	A 23.00	A 39.00
L 5.00	L 4.00	L 16.00
V 2.70	V 2.00	V 8.50
S 0.00	S 0.00	S 1.37

会議室 (A) $AW1+AW2=2$
 $= 0.07 + 0.33575 = 2$
 $= 0.7615 \rightarrow 0.76m^2$
 和室 $AW7=1$
 $= 1.3752 \rightarrow 1.37m^2$

敷設階段	
11階	763.00
12階	250
13階	1200



工事名 明石公園旧ハレホール改修工事
 外観模様替その他建築工事

図名 1階平面図
 縮尺 S=1:100 縮尺 11.6.14

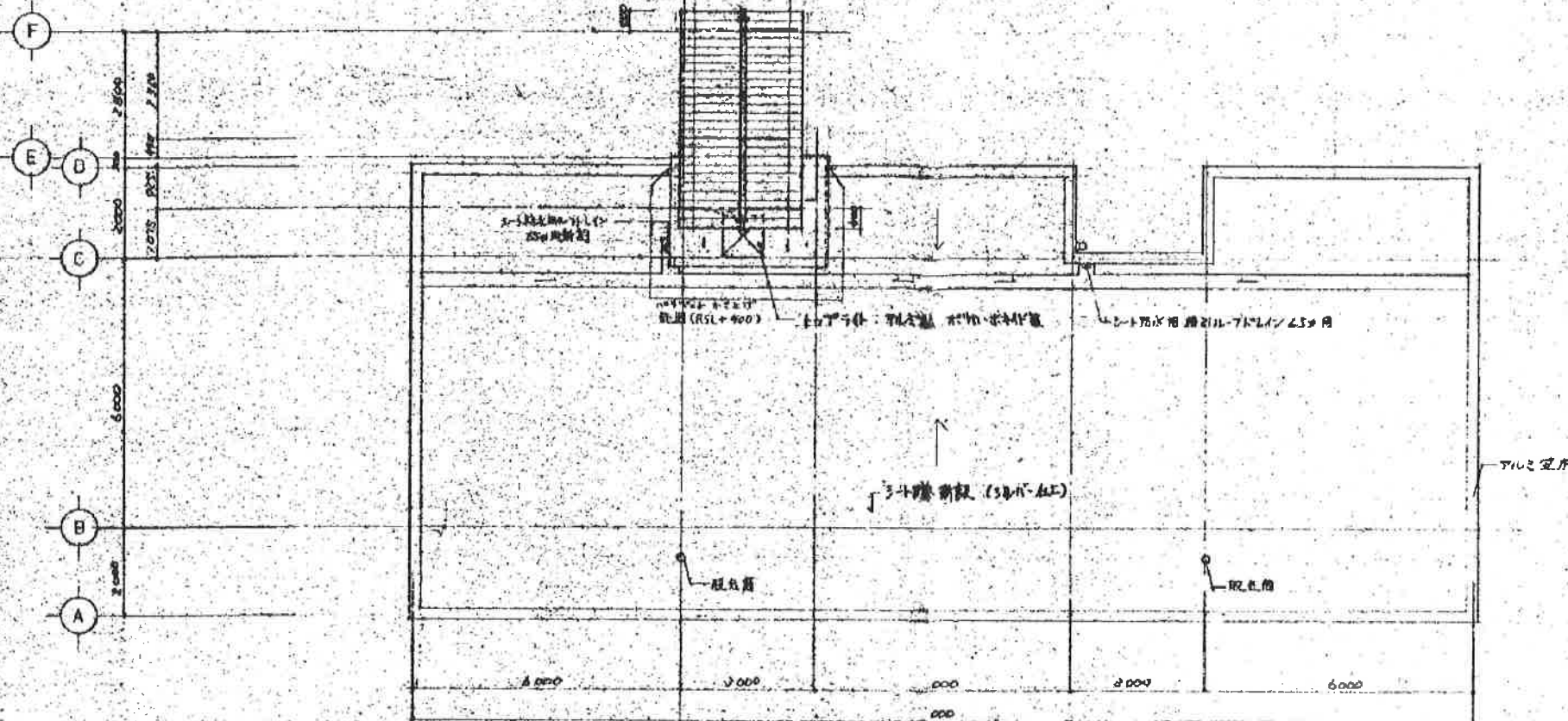
9905 A-8 8/63

一級建築士: 3060594号 松岡秀光

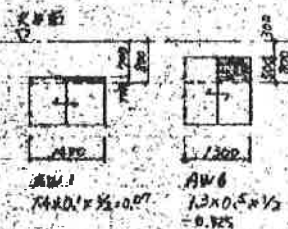
株式会社 松岡建築設計事務所
 東京都中央区 丸の内三丁目1-1-1 TEL: 03-4227-7000

9066

3-4-75



屋根作 5:11:100

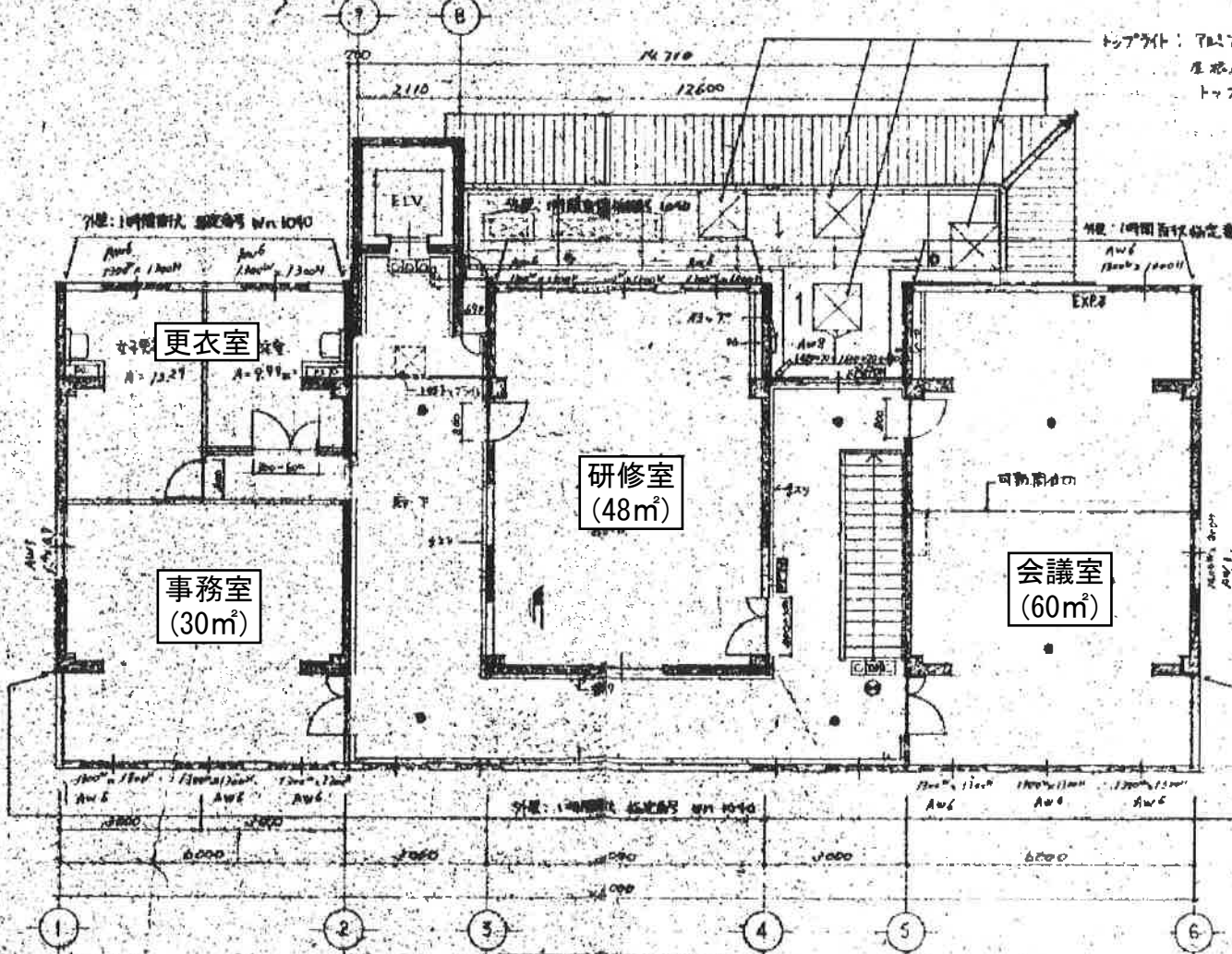
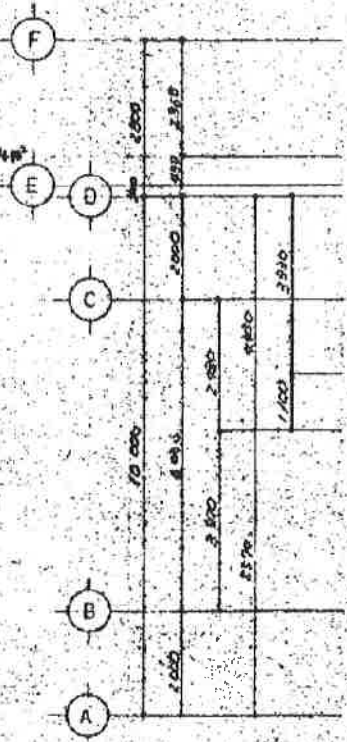


窓開口面積
 窓開口 (2) AW1 + AW6 = 4
 $= 0.07 + 0.3204 = 1.37 \text{ m}^2$
 扉開口 (2) AW5 + 3
 $= 0.37 + 3 \times 0.975 = 0.97 \text{ m}^2$
 扉開口 AW1 + AW6 = 3
 $= 0.07 + 0.3253 = 1.04 \text{ m}^2$
 扉開口 AW6 = 1
 $= 0.32 \text{ m}^2$

面積 (2)	面積 (2)
A 10.00 m ²	A 48.00 m ²
L 2.02 m ²	L 5.07 m ²
V 4.01 m ²	V 2.11 m ²
S 1.37 m ²	S 0.97 m ²

面積 (2)	面積 (2)
A 33.00 m ²	A 18.27 m ²
L 1.37 m ²	L 1.37 m ²
V 2.12 m ²	V 0.89 m ²
S 1.04 m ²	S 0.22 m ²

面積 (2)	面積 (2)
A 9.97 m ²	A 73.45 m ²
L 1.37 m ²	L -
V 0.89 m ²	V -
S 0.22 m ²	S 1.37 m ²



トップライト: 7276枚 材料: 透明樹脂
 屋根水平投影面積 $295.94 \text{ m}^2 \times 1/4 = 73.985 \text{ m}^2$
 トップライト投影面積 $0.6 \times 0.6 \times 5 = 1.8 \text{ m}^2 < 73.985 \text{ m}^2$ OK
 (33号 101号)

工事名称
 明石公園旧パレコ-1752
 ハウス棟増設工事の他建築工事

図名
 2階平面図 屋根伏図
 縮尺 5=1:100 作成日 1.6.14

9905 A-9/9/63

設計者
 一級建築士 第60594号 松岡秀光

株式会社 松岡建築設計事務所
 一級建築士事務所 事務所 兵庫県神戸市中央区 1-1-1 TEL: 06-422-7690