

第 124 回 まちづくり審議会大規模小売店舗等立地部会

参考資料

議案 3 (仮称) マックスバリュ三木緑が丘店 (新築)

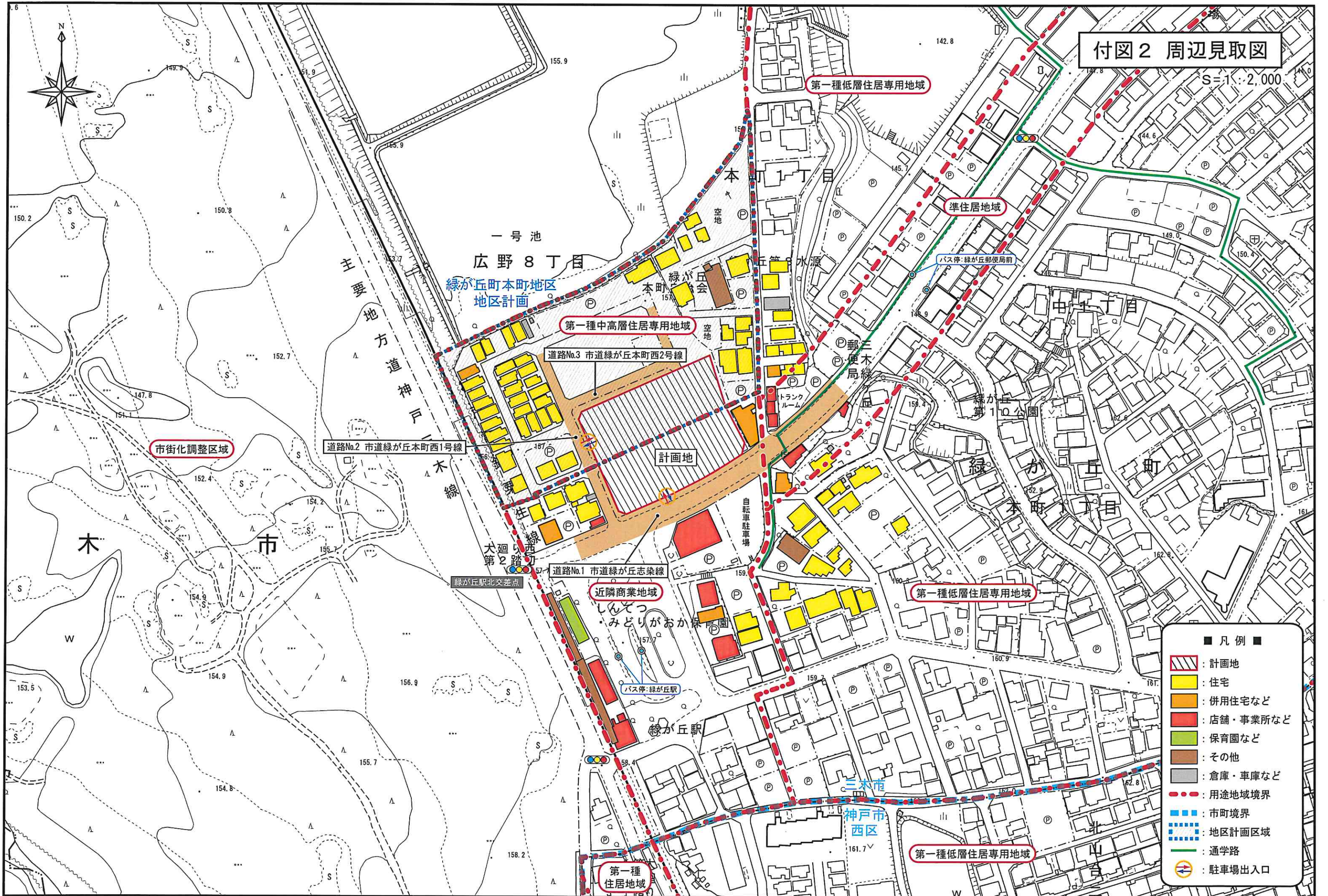
付図1 位置図

S=1:12,500
防学校前



付図2 周辺見取図

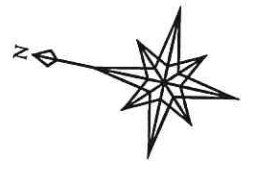
S=1:2,000



- 凡例 ■
- : 計画地
 - : 住宅
 - : 併用住宅など
 - : 店舗・事業所など
 - : 保育園など
 - : その他
 - : 倉庫・車庫など
 - : 用途地域境界
 - : 市町境界
 - : 地区計画区域
 - : 通学路
 - P : 駐車場出入口

付図3 建物配置図兼平面図

S=1:500



＜駐車場標示イメージ例＞

まっすぐ
お進みください
夜間のみ直進可
▲の箇所に配置
(22時～24時のみ)

＜駐車マス寸法＞

障害者等用 一般用

5.0m 5.0m
3.5m 2.7m

＜誘導看板イメージ例＞

【出口のご案内】

店舗 方面
P 方面

★の箇所に配置

＜看板イメージ例＞

①【外面】 P IN
【内面】 一旦停止 左右安全確認 右折出庫 禁止 22～24時を除く

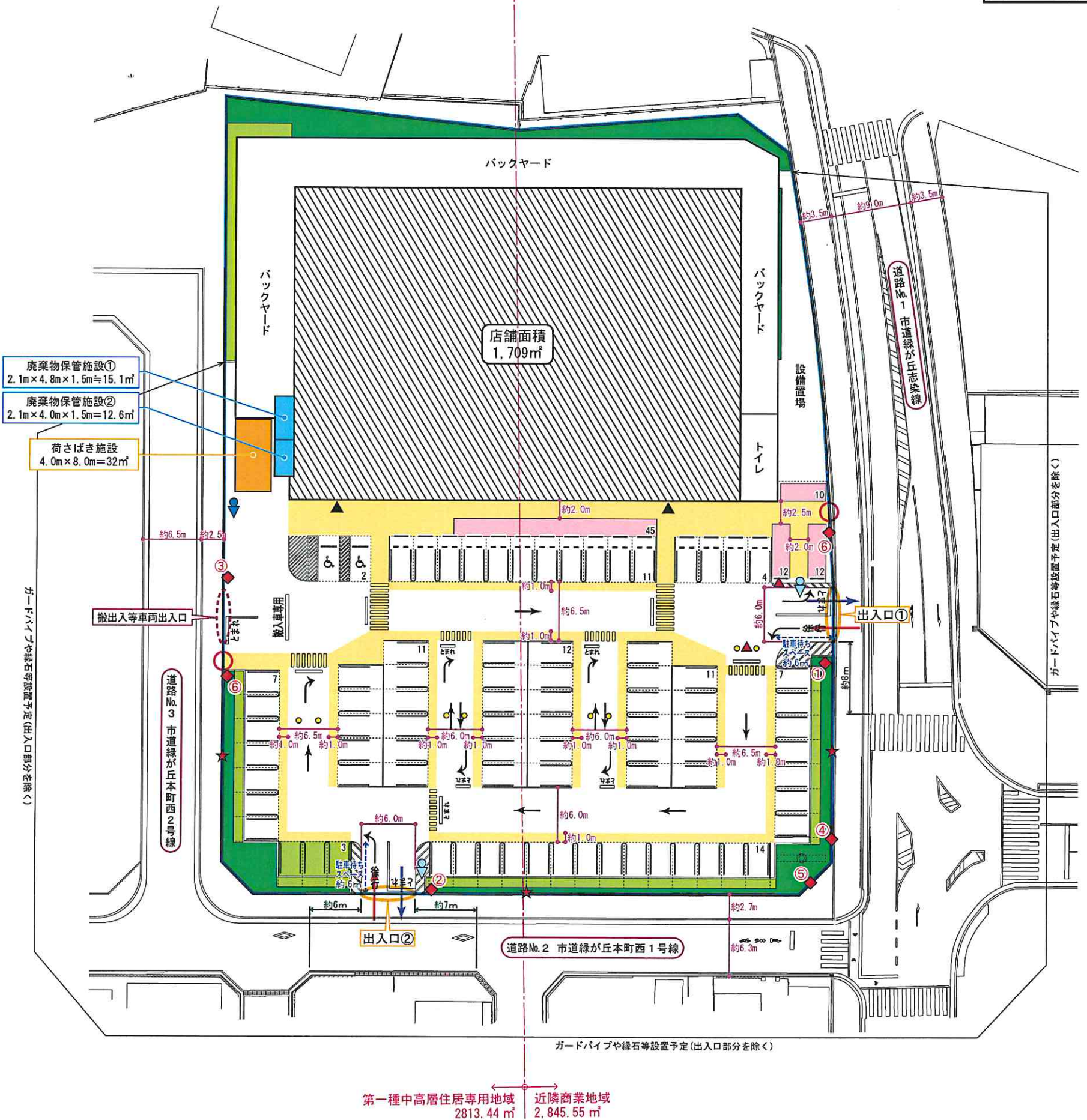
②【外面】 P IN
【内面】 一旦停止 左右安全確認

③【外面】 搬入車両等 関係車両 専用出入口
【内面】 一旦停止 左右安全確認

④【南面】 マックスバリュ 駐車場入口

⑤【西面】 昼間：7時～22時 夜間：22時～24時
店舗 P 夜間閉鎖

⑥【外面】 自転車は 降りて通行 してください



駐車場：68台
(全体収容台数：82台)

駐輪場：79台

■ 凡例 ■

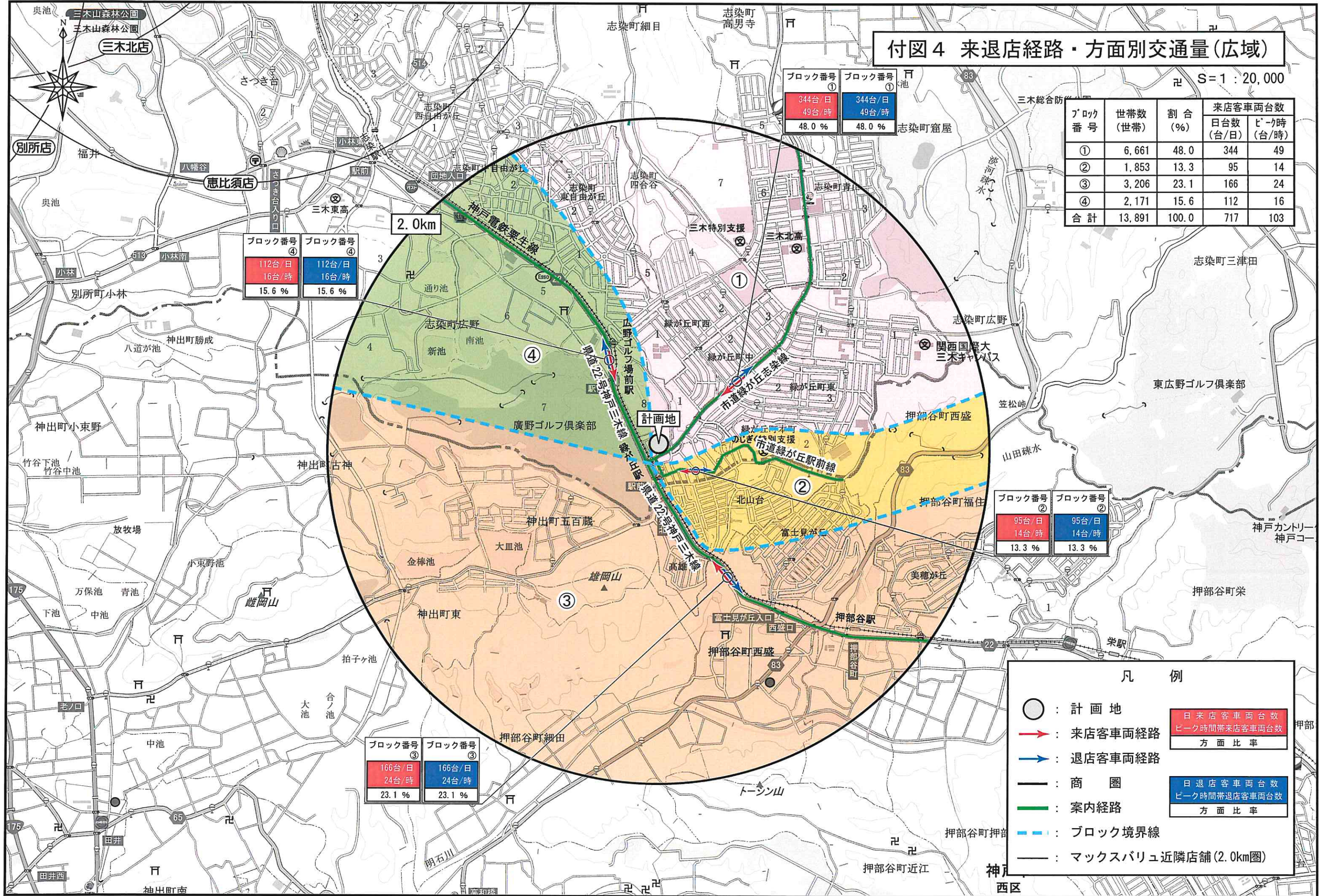
- 敷地境界線
- ▨ 売場部分
- 荷さばき施設
- 廃棄物保管施設
- 駐輪場
- 歩行者用通路
- 緑地
- 緑地(芝)
- 駐車場出入口
- 搬出入等車両出入口
- 歩行者・自転車用出入口
- ◆ 看板設置予定位置
- 交通誘導員配置予定位置(繁忙時)
- 交通誘導員配置予定位置(営業時間中の搬入時)
- 夜間のカラーコーン等設置予定位置

第一種中高層住居専用地域 2813.44㎡ 近隣商業地域 2,845.55㎡

付図4 来退店経路・方面別交通量(広域)

S=1:20,000

ブロック番号	世帯数(世帯)	割合(%)	来店客車両台数	
			日台数(台/日)	ピーク時(台/時)
①	6,661	48.0	344	49
②	1,853	13.3	95	14
③	3,206	23.1	166	24
④	2,171	15.6	112	16
合計	13,891	100.0	717	103



ブロック番号	ブロック番号
④	④
112台/日	112台/日
16台/時	16台/時
15.6%	15.6%

ブロック番号	ブロック番号
①	①
344台/日	344台/日
49台/時	49台/時
48.0%	48.0%

ブロック番号	ブロック番号
②	②
95台/日	95台/日
14台/時	14台/時
13.3%	13.3%

ブロック番号	ブロック番号
③	③
166台/日	166台/日
24台/時	24台/時
23.1%	23.1%

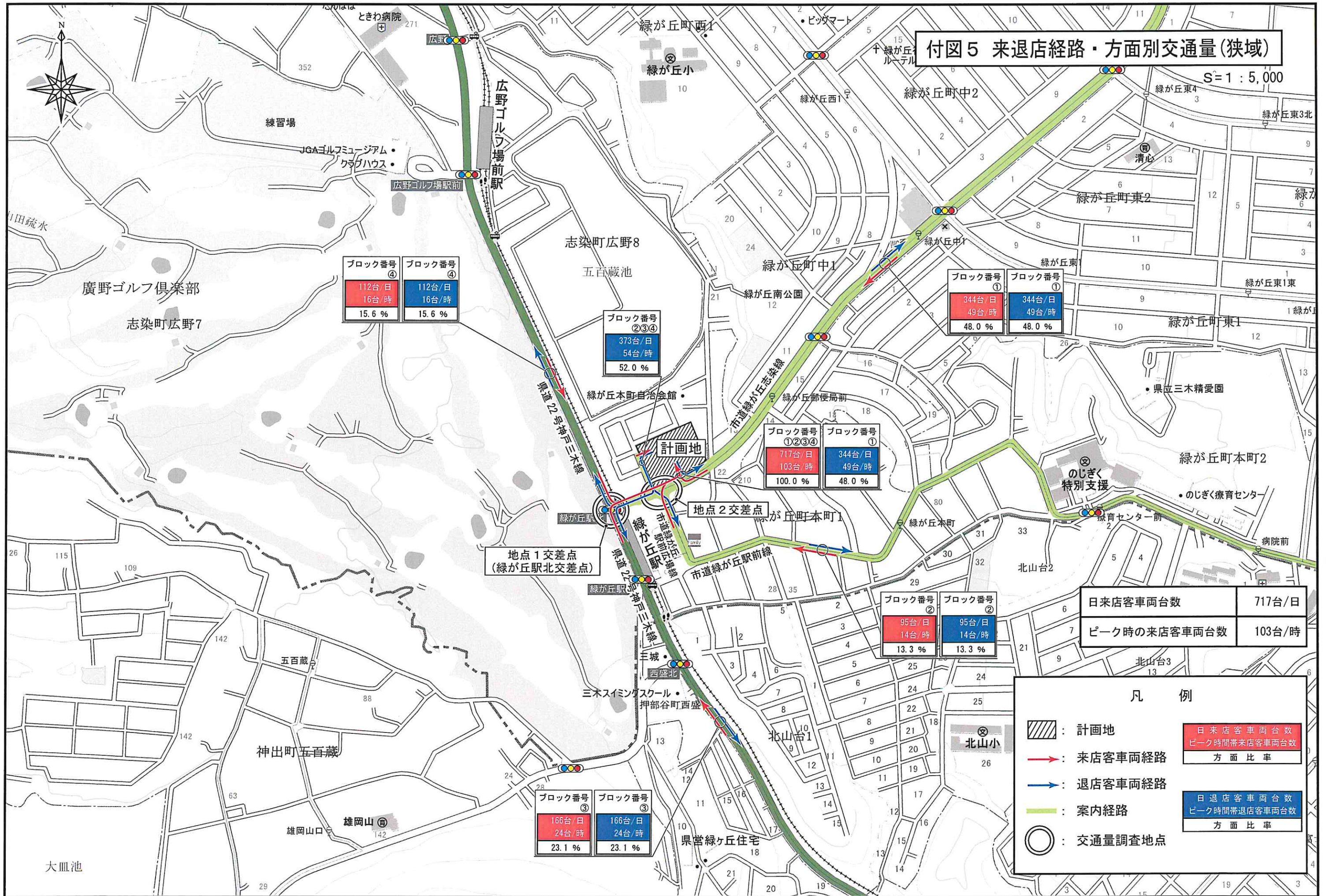
凡例

- : 計画地
- (赤) : 来店客車両経路
- (青) : 退店客車両経路
- (黒) : 商圏
- (緑) : 案内経路
- - (青) : ブロック境界線
- (黒) : マックスバリュ近隣店舗(2.0km圏)

色	内容
赤	日来店客車両台数 ピーク時間帯来店客車両台数 方面比率
青	日退店客車両台数 ピーク時間帯退店客車両台数 方面比率

付図5 来退店経路・方面別交通量(狭域)

S=1:5,000



ブロック番号 ④	ブロック番号 ④
112台/日 16台/時 15.6%	112台/日 16台/時 15.6%

ブロック番号 ②③④
373台/日 54台/時 52.0%

ブロック番号 ①	ブロック番号 ①
344台/日 49台/時 48.0%	344台/日 49台/時 48.0%

ブロック番号 ①②③④	ブロック番号 ①
717台/日 103台/時 100.0%	344台/日 49台/時 48.0%

ブロック番号 ②	ブロック番号 ②
95台/日 14台/時 13.3%	95台/日 14台/時 13.3%

ブロック番号 ③	ブロック番号 ③
166台/日 24台/時 23.1%	166台/日 24台/時 23.1%

日来店客車両台数	717台/日
ピーク時の来店客車両台数	103台/時

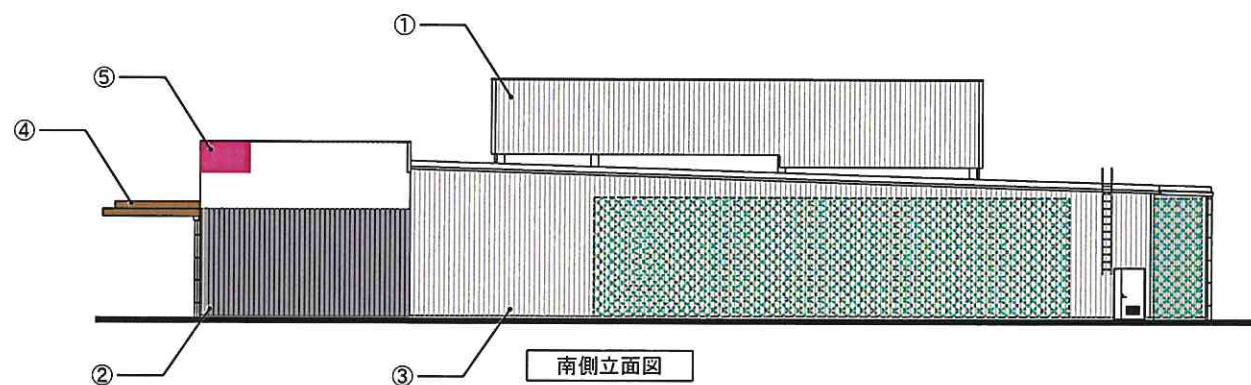
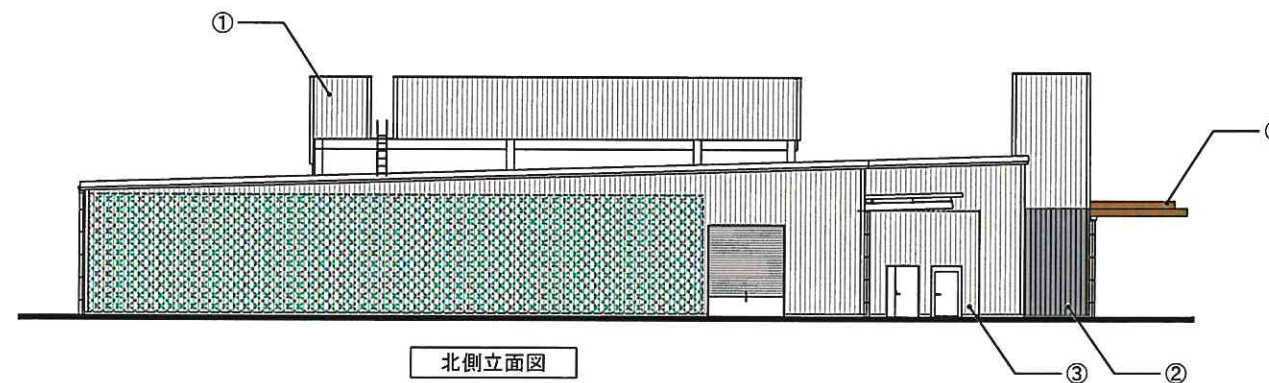
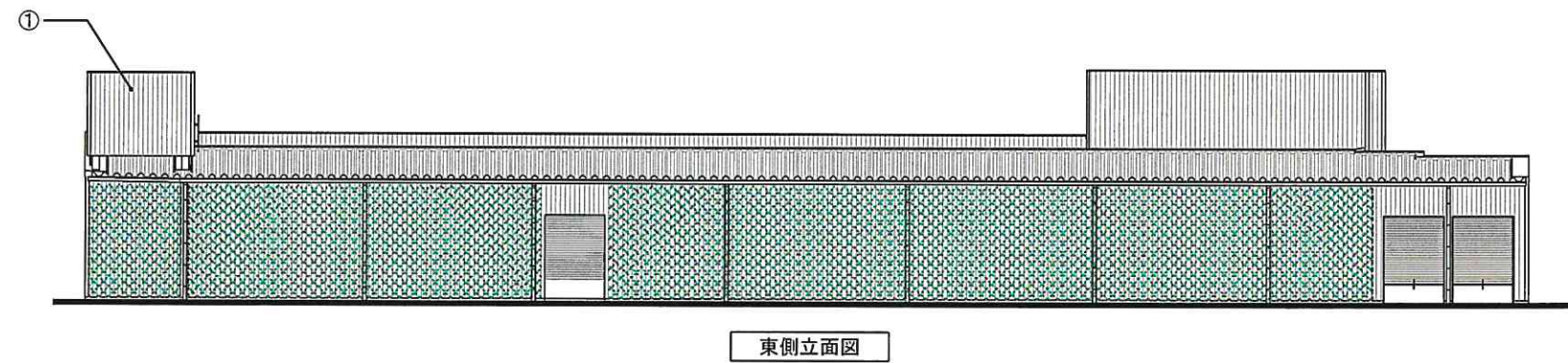
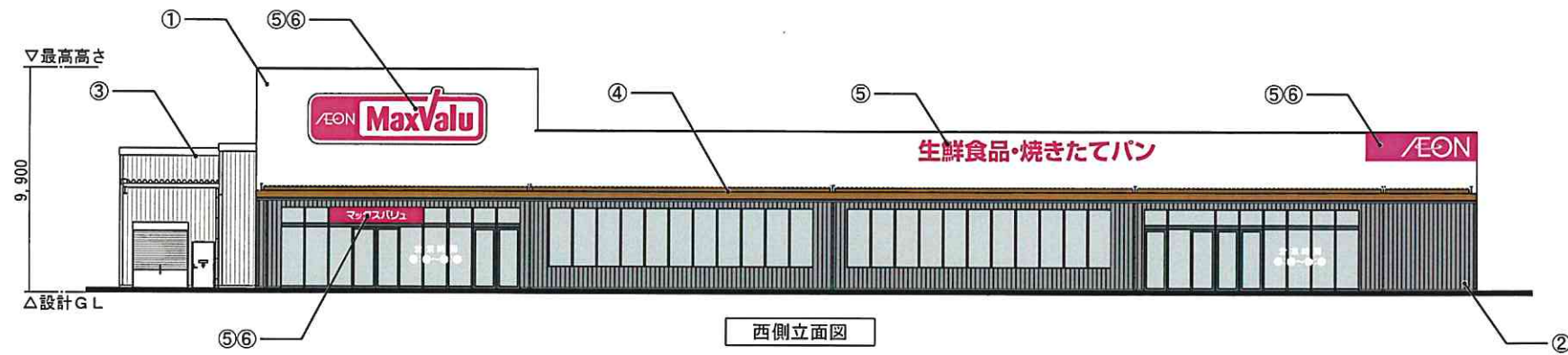
凡例

- 計画地
- 来店客車両経路
- 退店客車両経路
- 案内経路
- 交通量調査地点

日来店客車両台数 ピーク時間帯来店客車両台数 方面比率
日退店客車両台数 ピーク時間帯退店客車両台数 方面比率

付図6 建物立面図

S=1:200



■: 壁面緑化

No.	色	色相	明度	彩度
①	□外壁: ホワイト	5.5GY	9.1	1.2
②	■外壁: ブラック	2.2RP	2.7	0.2
③	□外壁: ベージュ	3.2Y	8.5	1.4
④	■庇: ブラウン	10YR	3	1
⑤	■サイン: MVレッド	9.5RP	3.8	11.9
⑥	□サイン: ホワイト	8.51BG	9.35	0.18

※ 当該立面図は店舗外観のイメージを示すものであり、詳細は変更になることがあります。