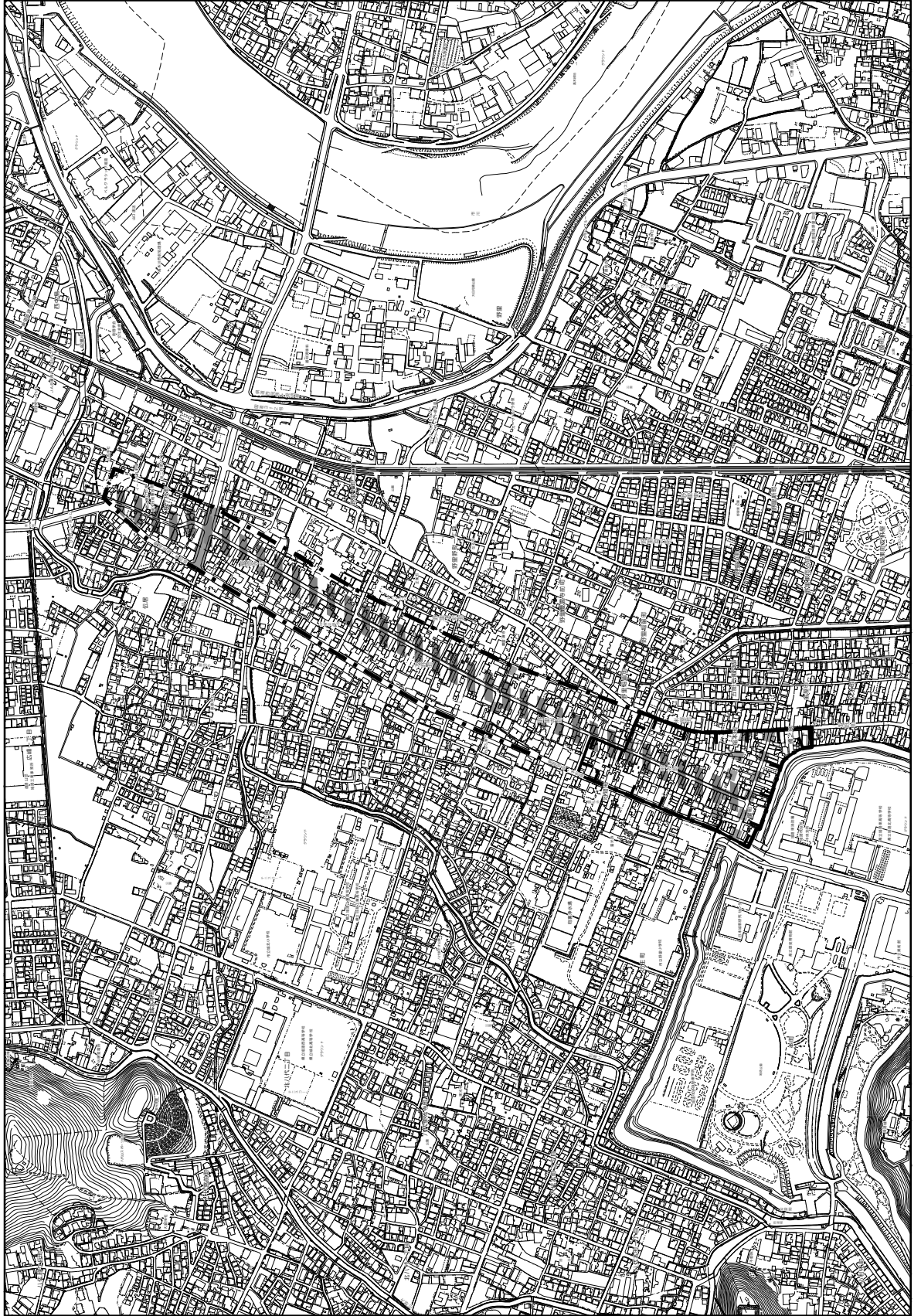


市町名	姫路市	市街地名	野里	土地利用計画 の概要	□ 商業地、住宅地
番号	A-7-1	地区名	野里街道地区		



凡 例	
再開発促進地区区域	
都市計画道路 (整備済)	
都市計画道路 (未整備)	
歴史的町並み 景観形成地区	
風景形成地域 (一部)	
その他	

N

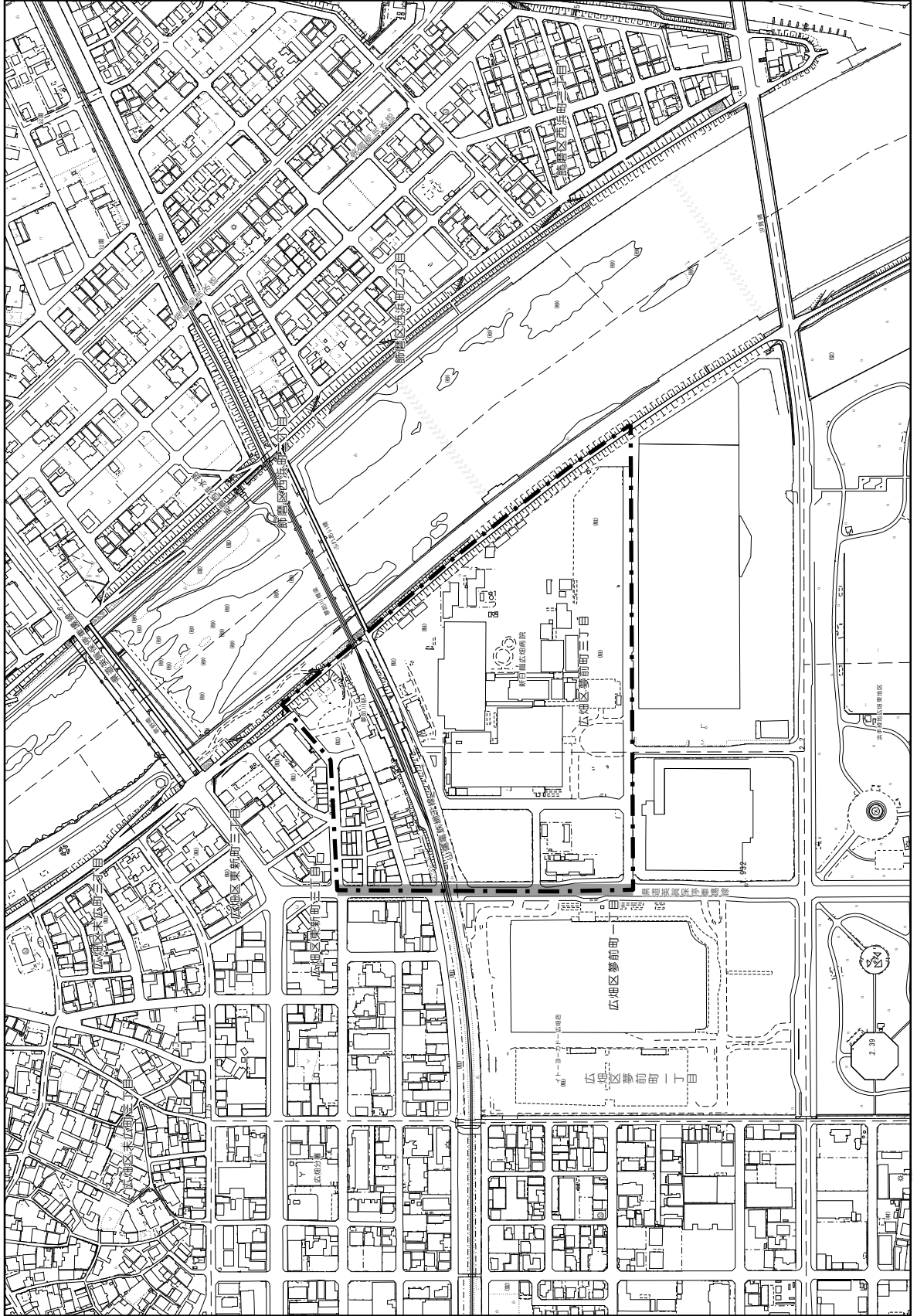
縮尺
1:10,000

市町名	姫路市	市街地名	山電網干周辺	土地利用計画の概要	□ 商業地、住宅地 □ 土地の高度利用
番号	A-9-1	地区名	山電網干駅前地区		

凡例	
再開発促進地区区域	
都市施設等	
都市計画道路(整備済)	

N	
縮尺 1:5,000	

市町名	姫路市	市街地名	広畑周辺	土地利用計画の概要	□ 商業地、住宅地
番号	A-10-1	地区名	夢前川駅周辺地区		

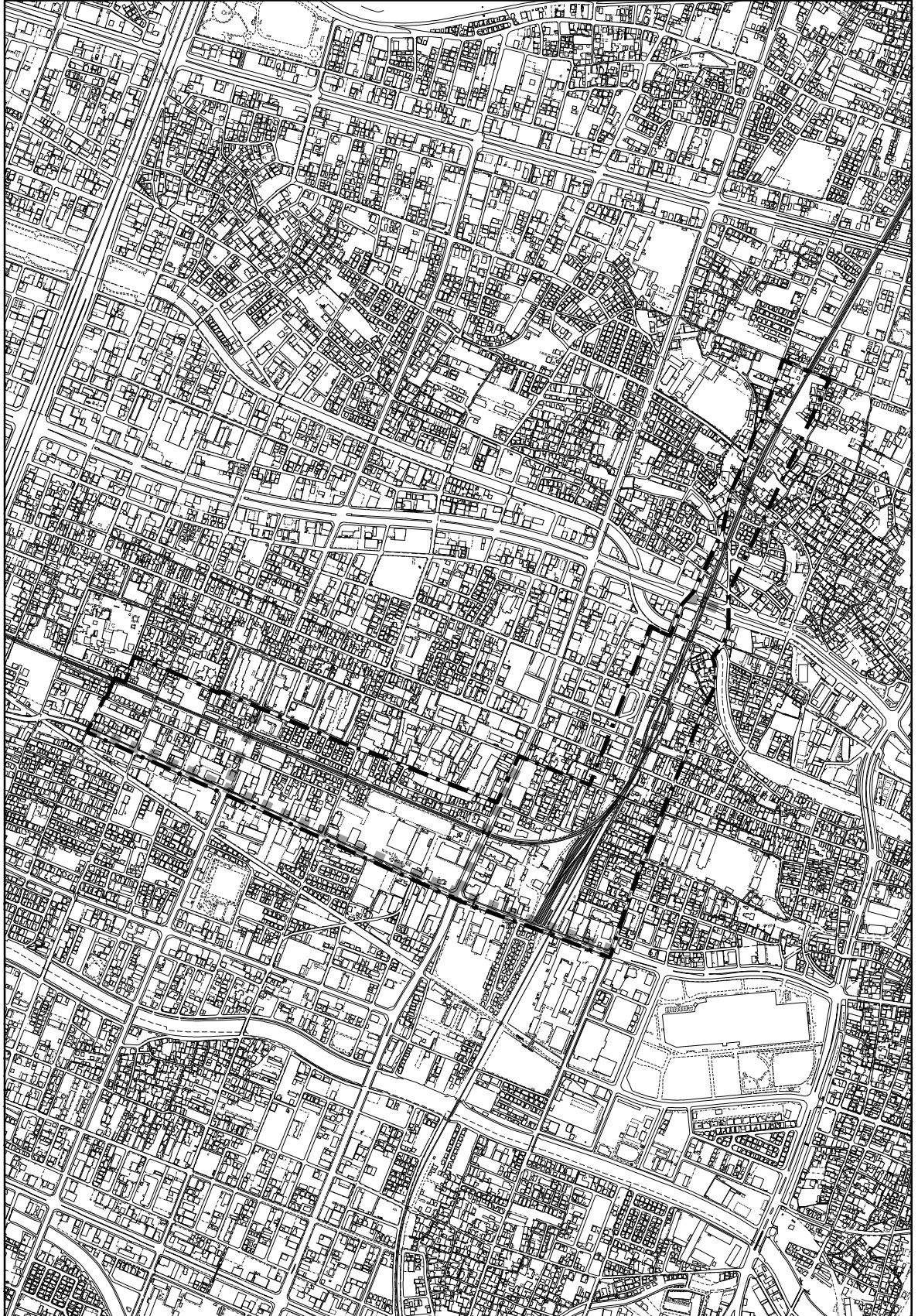


凡例	
再開発促進地区区域	
都市施設等	
都市計画道路 (整備済)	

N

縮尺
1:5,000

市町名	姫路市	市街地名	飾磨周辺	土地利用計画 の概要	□ 商業地、住宅地
番号	A-11-1	地区名	飾磨駅周辺地区		



凡例	
再開発促進地区区域	
都市施設等	
都市計画道路 (未整備)	

N 	縮尺 1:12,500
-------	----------------

市町名	姫路市	市街地名	JR網干周辺	土地利用計画 の概要	□ 商業地、住宅地
番号	A-15-1	地区名	JR網干駅前地区		

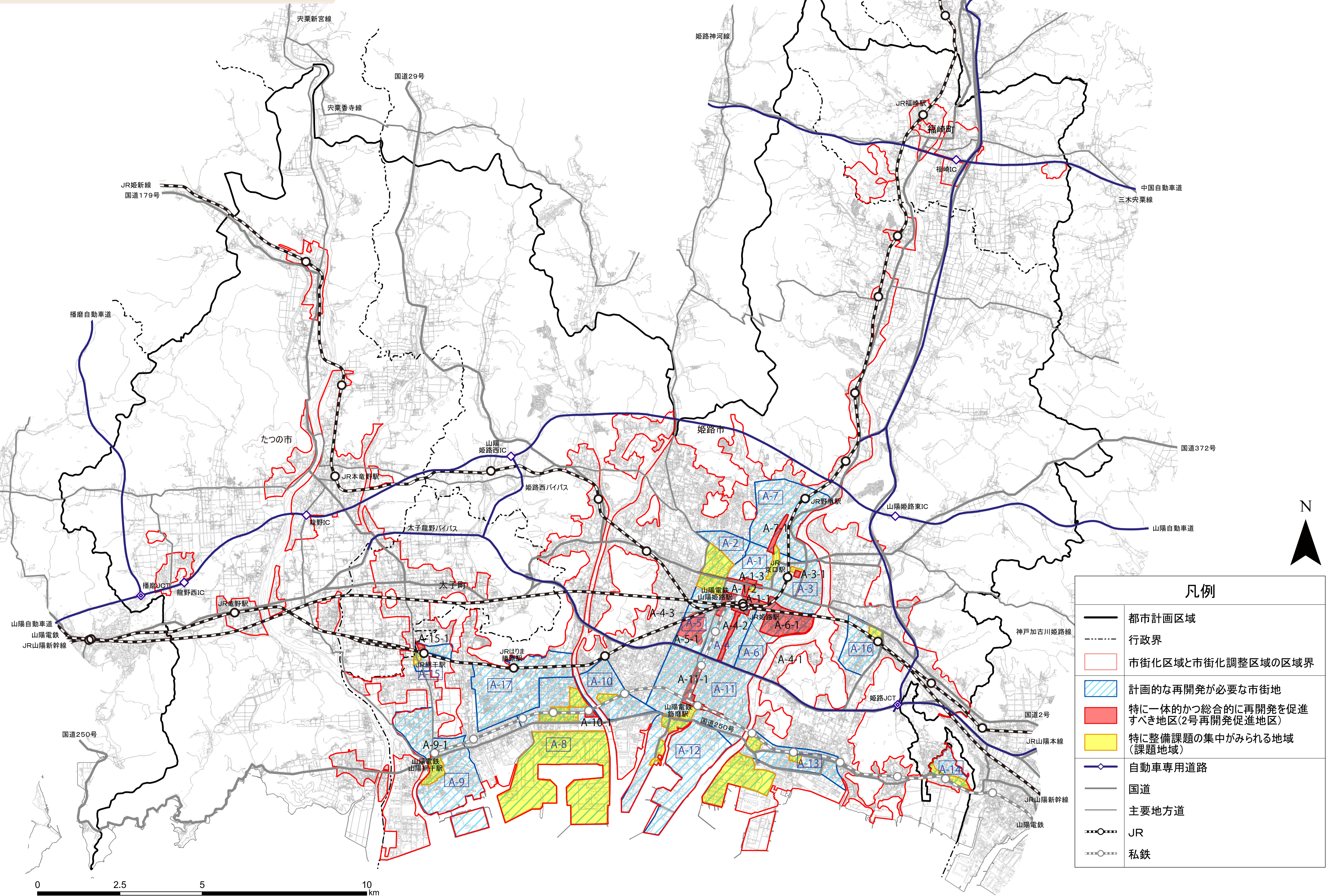


凡 例	
再開発促進地区区域	
都市計画道路 (未整備)	
都市施設等	
駅前広場	
事業等	
土地区画整理 事業(事業中)	
再開発促進 地区(同じ)	

N

縮尺
1:5,000

中播都市計画都市再開発の方針 位置図



凡例	
	都市計画区域
	行政界
	市街化区域と市街化調整区域の区域界
	計画的な再開発が必要な市街地
	特に一体的かつ総合的に再開発を促進すべき地区(2号再開発促進地区)
	特に整備課題の集中がみられる地域(課題地域)
	自動車専用道路
	国道
	主要地方道
	JR
	私鉄

0 2.5 5 10 km