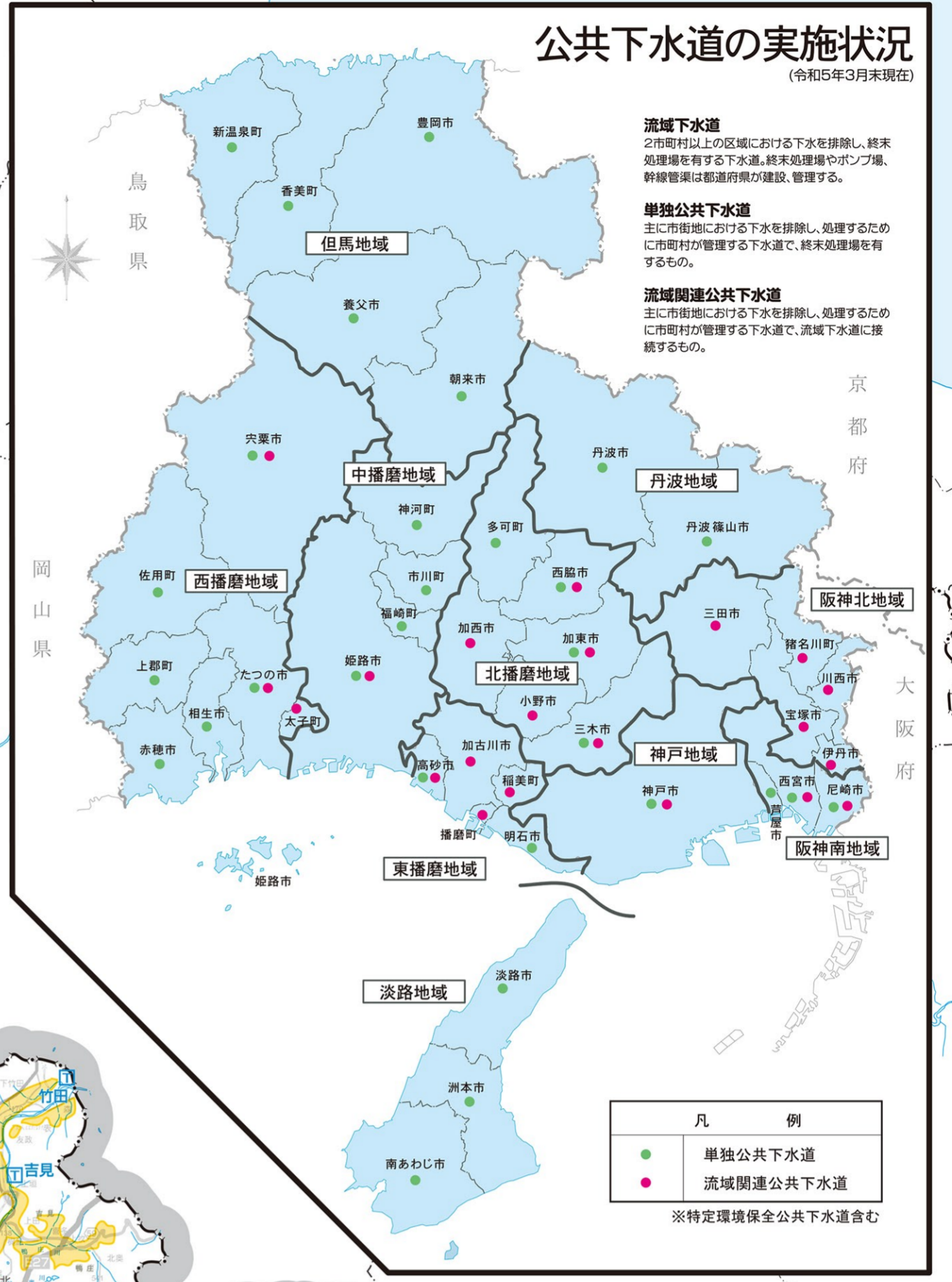


兵庫県下水道計画図

令和5年3月末現在

公共下水道の実施状況

(令和5年3月末現在)



流域下水道
2市町村以上の区域における下水を排除し、終末処理場を有する下水道。終末処理場やポンプ場、幹線管渠は都府県が建設・管理する。

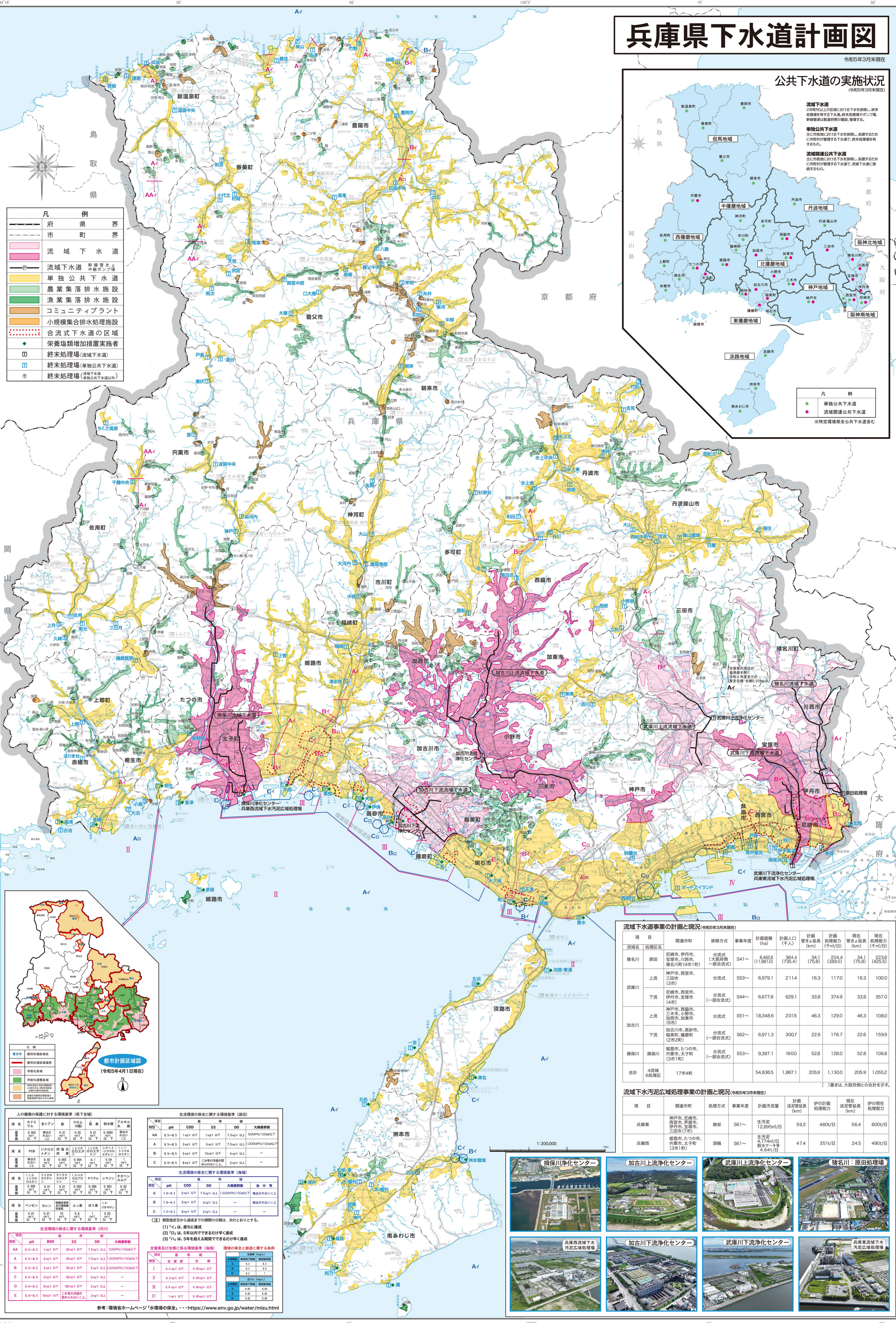
単独公共下水道
2市町村以上の区域における下水を排除し、処理するための市町村が管理する下水道で、終末処理場を有するもの。

流域関連公共下水道
主に市町村における下水を排除し、処理するために市町村が管理する下水道で、流域下水道に接続するもの。

凡例
● 単独公共下水道
● 流域関連公共下水道
※特定環境保全公共下水道含む

凡例

府県界	市町界	流域下水道	単独公共下水道	農業集落排水施設	漁業集落排水施設	コミュニティプラント	小規模集排水処理施設	合流式下水道の区域	栄養塩類増加措置実施者	終末処理場(流域下水道)	終末処理場(単独公共下水道)	終末処理場(流域下水道以外)
-----	-----	-------	---------	----------	----------	------------	------------	-----------	-------------	--------------	----------------	----------------



人の健康の保護に対する環境基準 (国定)

項目	カドミウム	鉛	六価クロム	銅	亜鉛	マンガン	アルミニウム
基準値	0.003 mg/L	0.01 mg/L	0.01 mg/L	0.01 mg/L	0.005 mg/L	0.005 mg/L	0.005 mg/L
環境基準	0.003 mg/L	0.01 mg/L	0.01 mg/L	0.01 mg/L	0.005 mg/L	0.005 mg/L	0.005 mg/L

生活環境の保全に関する環境基準 (国定)

項目	pH	COD	SS	DO	大腸菌群数
AA	6.5~8.5	1mg/L以下	1mg/L以下	7.5mg/L以上	50MPN/100mL以下
A	6.5~8.5	3mg/L以下	5mg/L以下	7.5mg/L以上	1,000MPN/100mL以下
B	6.5~8.5	5mg/L以下	15mg/L以下	5mg/L以上	—
C	6.0~8.5	8mg/L以下	—	2mg/L以上	—

生活環境の保全に関する環境基準 (国定)

項目	pH	COD	DO	大腸菌群数	油分等
A	7.0~9.0	2mg/L以下	7.5mg/L以上	1,000MPN/100mL以下	検出されないこと
B	7.0~9.0	3mg/L以下	5mg/L以上	—	検出されないこと
C	7.0~9.0	8mg/L以下	2mg/L以上	—	—

生活環境の保全に関する環境基準 (国定)

項目	pH	BOD	SS	DO	大腸菌群数
AA	6.5~8.5	1mg/L以下	25mg/L以下	7.5mg/L以上	50MPN/100mL以下
A	6.5~8.5	2mg/L以下	25mg/L以下	7.5mg/L以上	1,000MPN/100mL以下
B	6.5~8.5	3mg/L以下	25mg/L以下	5mg/L以上	1,000MPN/100mL以下
C	6.5~8.5	5mg/L以下	15mg/L以下	5mg/L以上	—
D	6.0~8.5	8mg/L以下	100mg/L以下	2mg/L以上	—
E	6.0~8.5	10mg/L以下	検出されないこと	2mg/L以上	—

参考: 環境省ホームページ「水環境の保全」... <https://www.env.go.jp/water/mizu.html>

流域下水道事業の計画と現況 (令和5年3月末現在)

流域名	処理区名	関係市町	排除方式	事業年度	計画面積 (ha)	計画人口 (千人)	計画管長 (km)	現在管長 (km)	現在処理能力 (千m³/日)	現在処理率 (%)
播磨川	原田	尼崎市、伊丹市、宝塚市、川西市、猪名川町(4市1町)	分流式(大規模併用一部合流式)	S41~	6,462.6 (11,361.0)	364.4 (735.4)	34.1 (75.8)	204.4 (389.0)	34.1 (75.8)	223.6 (425.5)
	上流	神戸市、西宮市、三田市(3市)	分流式	S53~	6,979.1	211.4	16.3	117.0	16.3	100.0
武庫川	下流	尼崎市、西宮市、伊丹市、宝塚市(4市)	分流式(一部合流式)	S44~	6,677.8	629.1	33.8	374.9	33.8	357.0
	上流	神戸市、西宮市、三木市、小野市、加古川市、加東市(6市)	分流式	S51~	18,348.6	2015	46.3	129.0	46.3	108.0
加古川	下流	加古川市、高砂市、稲美町、播磨町(2市2町)	分流式(一部合流式)	S62~	6,971.3	300.7	22.6	176.7	22.6	159.9
	播磨川	播磨町、たつの市、宍粟市、太子町(3市1町)	分流式(一部合流式)	S53~	9,397.1	160.0	52.8	128.0	52.8	106.8
合計	4流域 6処理区	17市4町			54,836.5	1,867.1	205.9	1,130.0	205.9	1,055.2

() 番は、大阪府との合計を示す。

流域下水汚泥広域処理事業の計画と現況 (令和5年3月末現在)

項目	関係市町	処理方式	事業年度	計画汚泥量 (千t)	計画送泥管延長 (km)	計画の計画処理能力 (千t/日)	現在送泥管延長 (km)	現在の現在処理能力 (千t/日)
兵庫東	神戸市、尼崎市、西宮市、伊丹市、宝塚市、三田市(7市)	焼却	S61~	生汚泥 12,895m³/日	59.2	460t/日	56.4	600t/日
兵庫西	播磨町、たつの市、宍粟市、太子町(3市1町)	溶解	S61~	生汚泥 4,774m³/日 脱水汚泥 4,641t/日	47.4	351t/日	24.5	490t/日



この地図の作成に当たっては、国土交通省の委託を得て、関係市町村の下水道計画図を参考に作成した。また、本図は、国土交通省の委託を得て、関係市町村の下水道計画図を参考に作成した。また、本図は、国土交通省の委託を得て、関係市町村の下水道計画図を参考に作成した。