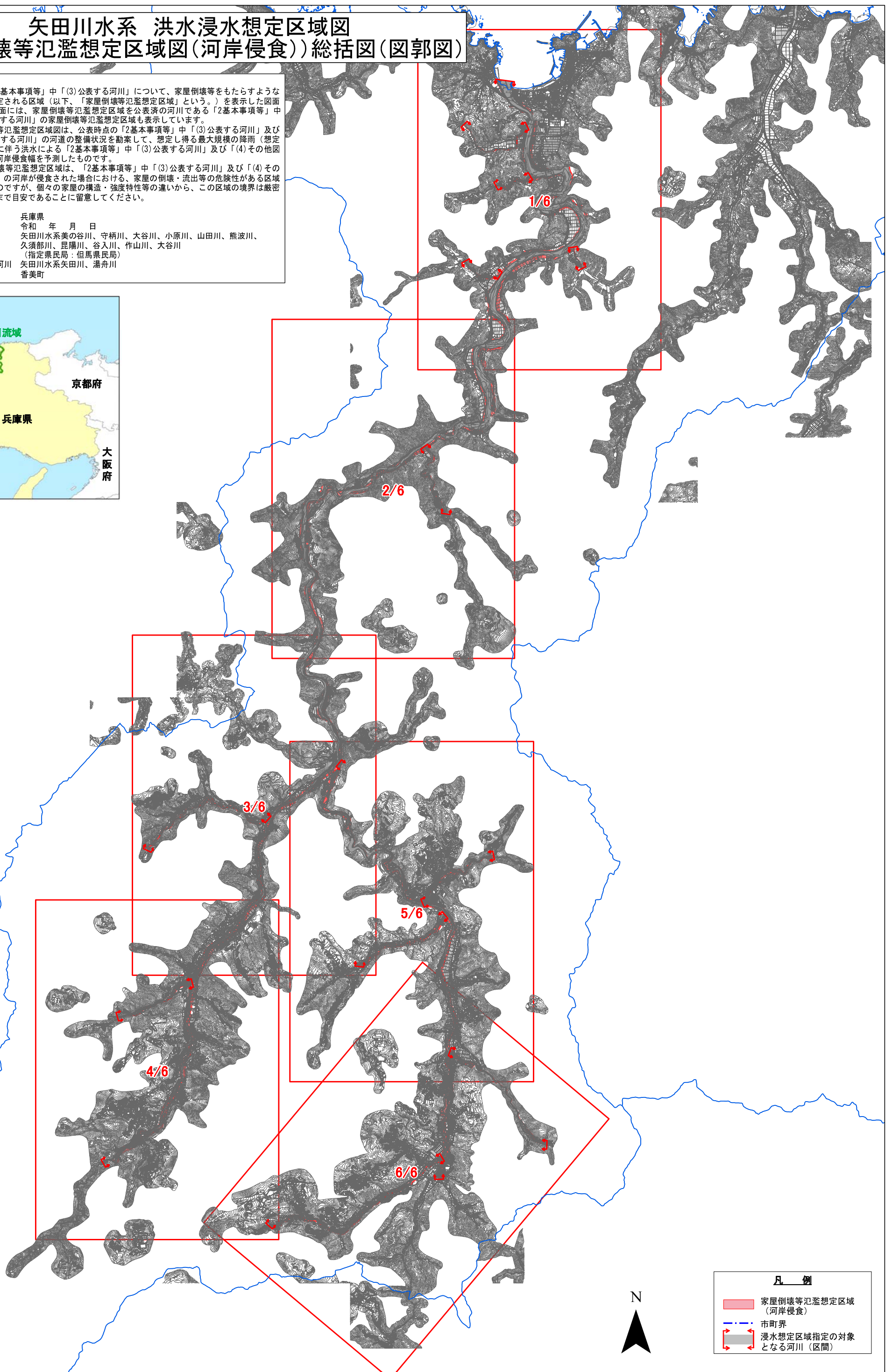


# 矢田川水系 洪水浸水想定区域図 (家屋倒壊等氾濫想定区域図(河岸侵食)) 総括図(図郭図)

- 1 説明文
- (1) この図は、「2基本事項等」中「(3)公表する河川」について、家屋倒壊等をもたらすような氾濫の発生が想定される区域（以下、「家屋倒壊等氾濫想定区域」という。）を表示した図面です。なお、図面には、家屋倒壊等氾濫想定区域を公表済の河川である「2基本事項等」中「(4)その他図示する河川」の家屋倒壊等氾濫想定区域も表示しています。
  - (2) この家屋倒壊等氾濫想定区域図は、公表時点の「2基本事項等」中「(3)公表する河川」及び「(4)その他図示する河川」の河道の整備状況を勘案して、想定し得る最大規模の降雨（想定最大規模降雨）に伴う洪水による「2基本事項等」中「(3)公表する河川」及び「(4)その他図示する河川」の河岸侵食幅を予測したものです。
  - (3) また、家屋倒壊等氾濫想定区域は、「2基本事項等」中「(3)公表する河川」及び「(4)その他図示する河川」の河岸が侵食された場合における、家屋の倒壊・流出等の危険性がある区域の目安を示すものですが、個々の家屋の構造・強度特性等の違いから、この区域の境界は厳密ではなく、あくまで目安であることに留意してください。
- 2 基本事項等
- |               |   |
|---------------|---|
| (1) 作成主体      | 兵庫県   |
| (2) 公表年月日     | 令和 年 月 日  |
| (3) 公表する河川    | 矢田川水系美の谷川、守柄川、大谷川、小原川、山田川、熊波川、久須部川、毘陽川、谷入川、作山川、大谷川<br>(指定県民局：但馬県民局) |
| (4) その他図示する河川 | 矢田川水系矢田川、湯舟川  |
| (5) 関係市町      | 香美町   |



凡 例

- 家屋倒壊等氾濫想定区域 (河岸侵食)
- 市町界
- 浸水想定区域指定の対象となる河川(区間)



1:40,000 0 1,000 2,000 4,000 m