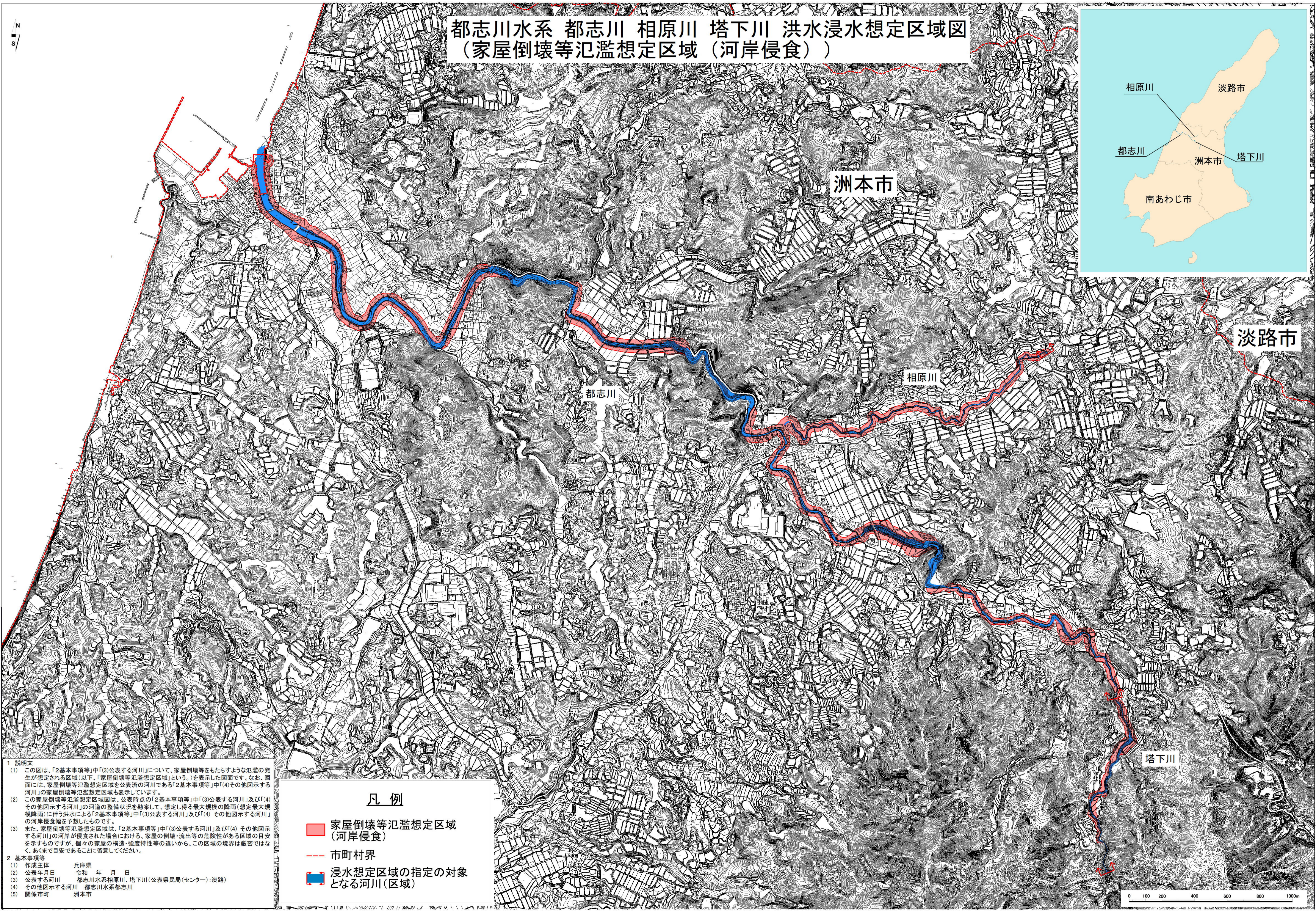
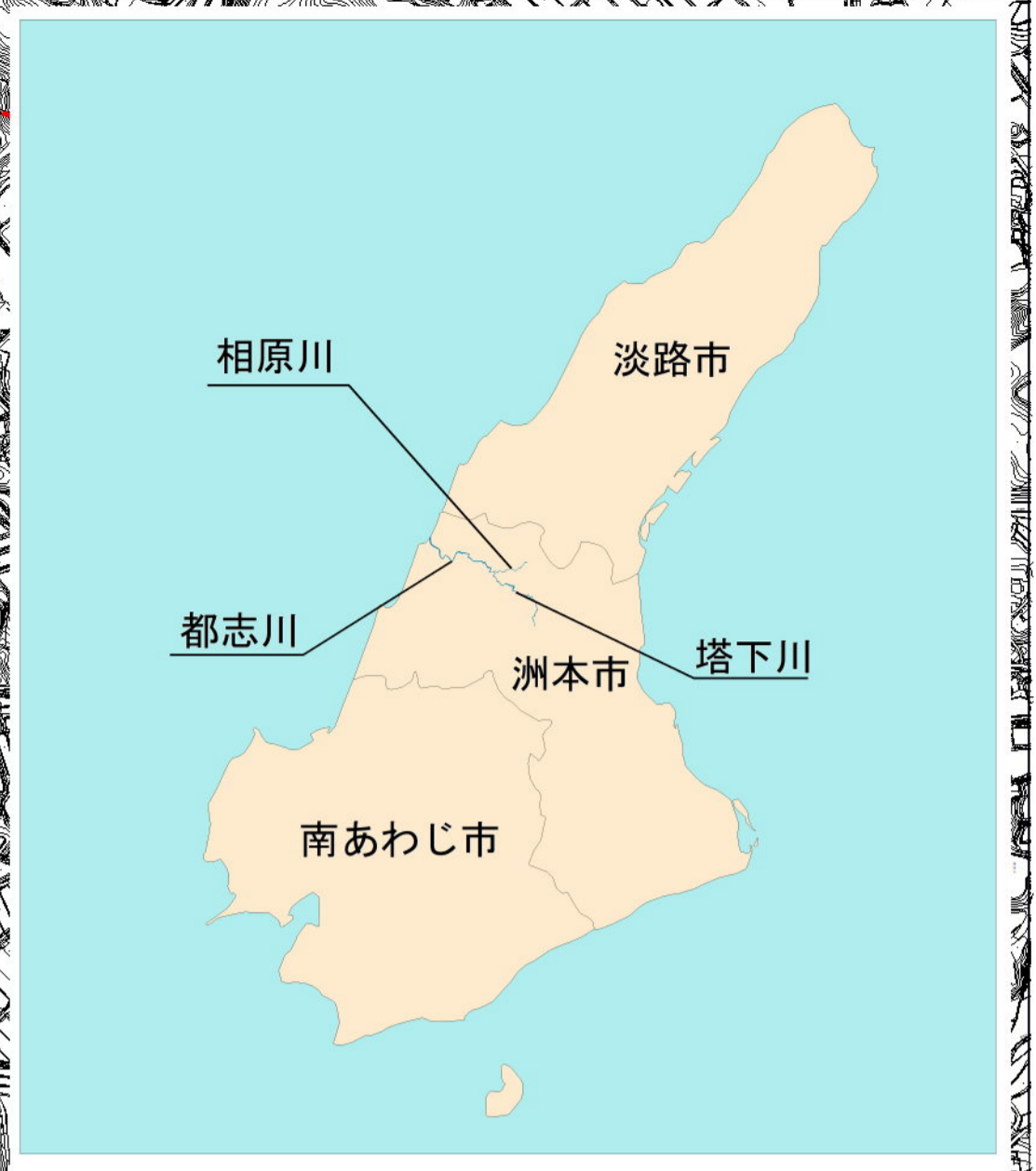


都志川水系 都志川 相原川 塔下川 洪水浸水想定区域図
 (家屋倒壊等氾濫想定区域 (河岸侵食))



1 説明文
 (1) この図は、「2基本事項等」中「(3)公表する河川」について、家屋倒壊等をもたらすような氾濫の発生が想定される区域(以下、「家屋倒壊等氾濫想定区域」という。)を表示した図面です。なお、図面には、家屋倒壊等氾濫想定区域を公表済の河川である「2基本事項等」中「(4)その他図示する河川」の家屋倒壊等氾濫想定区域も表示しています。
 (2) この家屋倒壊等氾濫想定区域図は、公表時点の「2基本事項等」中「(3)公表する河川」及び「(4)その他図示する河川」の河道の整備状況を勘案して、想定し得る最大規模の降雨(想定最大規模降雨)に伴う洪水による「2基本事項等」中「(3)公表する河川」及び「(4) その他図示する河川」の河岸侵食幅を予想したものです。
 (3) また、家屋倒壊等氾濫想定区域は、「2基本事項等」中「(3)公表する河川」及び「(4) その他図示する河川」の河岸が侵食された場合における、家屋の倒壊・流出等の危険性がある区域の目安を示すものですが、個々の家屋の構造・強度特性等の違いから、この区域の境界は厳密ではなく、あくまで目安であることに留意してください。

2 基本事項等
 (1) 作成主体 兵庫県
 (2) 公表年月日 令和 年 月 日
 (3) 公表する河川 都志川水系相原川、塔下川(公表県民局(センター):淡路)
 (4) その他図示する河川 都志川水系都志川
 (5) 関係市町 洲本市

凡 例

- 家屋倒壊等氾濫想定区域 (河岸侵食)
- 市町村界
- 浸水想定区域の指定の対象となる河川(区域)

