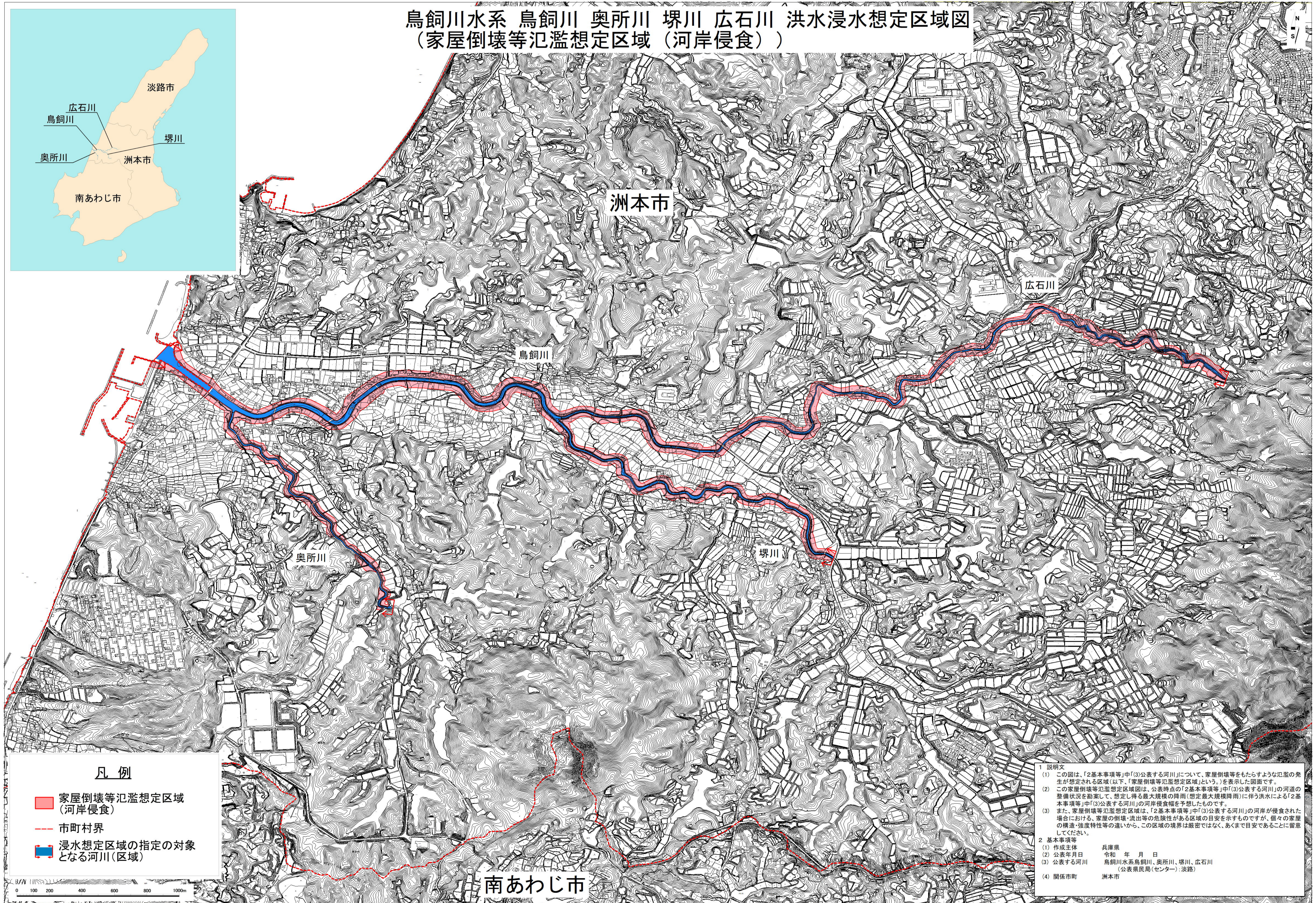


鳥飼川水系 鳥飼川 奥所川 塚川 広石川 洪水浸水想定区域図  
 (家屋倒壊等氾濫想定区域 (河岸侵食))



凡例

- 家屋倒壊等氾濫想定区域 (河岸侵食)
- 市町村界
- 浸水想定区域の指定の対象となる河川 (区域)

- 1 説明文
- (1) この図は、「2基本事項等」中「(3)公表する河川」について、家屋倒壊等をもたらすような氾濫の発生が想定される区域(以下、「家屋倒壊等氾濫想定区域」という。)を表示した図面です。
  - (2) この家屋倒壊等氾濫想定区域図は、公表時点の「2基本事項等」中「(3)公表する河川」の河道の整備状況を勘案して、想定し得る最大規模の降雨(想定最大規模降雨)に伴う洪水による「2基本事項等」中「(3)公表する河川」の河岸侵食幅を予想したものです。
  - (3) また、家屋倒壊等氾濫想定区域は、「2基本事項等」中「(3)公表する河川」の河岸が侵食された場合における、家屋の倒壊・流出等の危険性がある区域の目安を示すものですが、個々の家屋の構造・強度特性等の違いから、この区域の境界は厳密ではなく、あくまで目安であることに留意してください。
- 2 基本事項等
- |            |   |
|------------|---|
| (1) 作成主体   | 兵庫県                                     |
| (2) 公表年月日  | 令和 年 月 日                                |
| (3) 公表する河川 | 鳥飼川水系鳥飼川、奥所川、塚川、広石川<br>(公表県民局(センター):淡路) |
| (4) 関係市町   | 洲本市                                     |