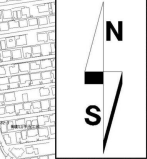


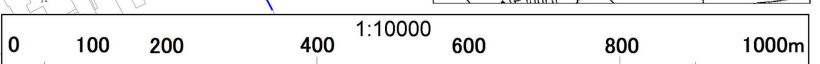
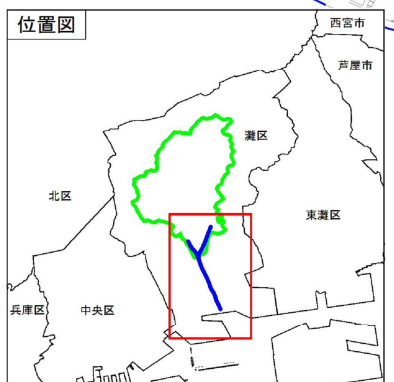
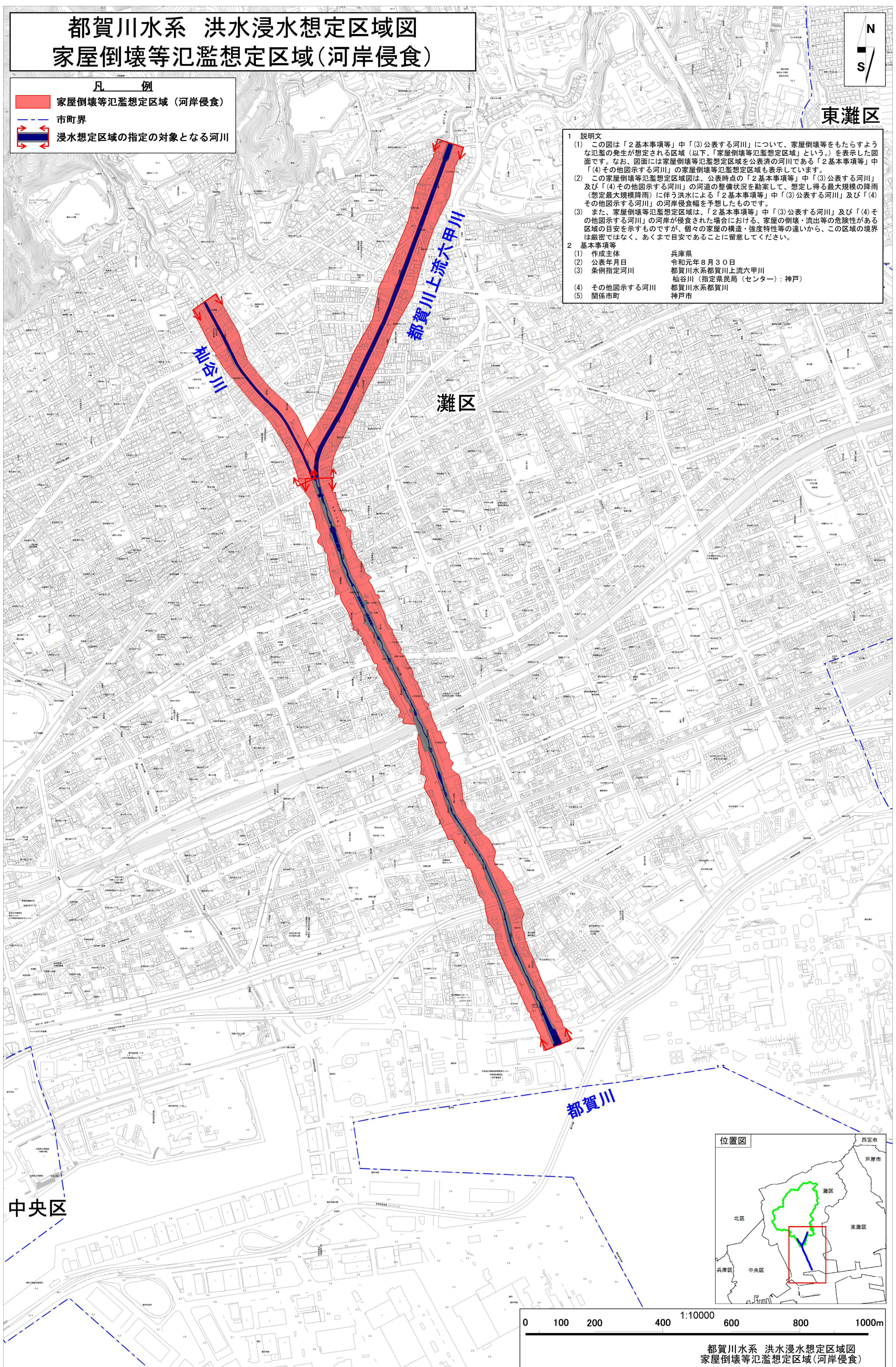
都賀川水系 洪水浸水想定区域図 家屋倒壊等氾濫想定区域(河岸侵食)



東灘区

- 凡 例
- 家屋倒壊等氾濫想定区域 (河岸侵食)
 - 市町界
 - 浸水想定区域の指定の対象となる河川

- 1 説明文
- (1) この図は「2基本事項等」中「(3)公表する河川」について、家屋倒壊等をもたらすような氾濫の発生が想定される区域(以下、「家屋倒壊等氾濫想定区域」という。)を表示した図面です。なお、図面には家屋倒壊等氾濫想定区域を公表済の河川である「2基本事項等」中「(4)その他図示する河川」の家屋倒壊等氾濫想定区域も表示しています。
 - (2) この家屋倒壊等氾濫想定区域図は、公表時点の「2基本事項等」中「(3)公表する河川」及び「(4)その他図示する河川」の河道の整備状況を勘案して、想定し得る最大規模の降雨(想定最大規模降雨)に伴う洪水による「2基本事項等」中「(3)公表する河川」及び「(4)その他図示する河川」の河岸侵食幅を予想したものです。
 - (3) また、家屋倒壊等氾濫想定区域は、「2基本事項等」中「(3)公表する河川」及び「(4)その他図示する河川」の河岸が侵食された場合における、家屋の倒壊・流出等の危険性がある区域の目安を示すものですが、個々の家屋の構造・強度特性等の違いから、この区域の境界は厳密ではなく、あくまで目安であることに留意してください。
- 2 基本事項等
- | | |
|---------------|--------------------------------------|
| (1) 作成主体 | 兵庫県 |
| (2) 公表年月日 | 令和元年8月30日 |
| (3) 条例指定河川 | 都賀川水系都賀川上流六甲川
袖谷川(指定県民局(センター):神戸) |
| (4) その他図示する河川 | 都賀川水系都賀川 |
| (5) 関係市町 | 神戸市 |



都賀川水系 洪水浸水想定区域図
家屋倒壊等氾濫想定区域(河岸侵食)

この地図は、測量法第43条に基づく神戸市長の承認を得て、同市発行の神戸市地形図DMデータファイル(1/2,500)を複製したものである。(承認番号 神計指題580号)