

# 竹野川水系 洪水浸水想定区域図 (家屋倒壊等氾濫想定区域(河岸侵食)) 【1/3】



## 竹野川水系 洪水浸水想定区域図(家屋倒壊等氾濫想定区域(河岸侵食))

### 1 説明文

- (1) この図は、「2基本事項等」中「(3)公表する河川」について、家屋倒壊等をもたらすような氾濫の発生が想定される区域(以下、「家屋倒壊等氾濫想定区域」という。)を表示した図面です。なお、図面には、家屋倒壊等氾濫想定区域を公表済の河川である「2基本事項等」中「(4)その他図示する河川」の家屋倒壊等氾濫想定区域も表示しています。
- (2) この家屋倒壊等氾濫想定区域図は、公表時点の「2基本事項等」中「(3)公表する河川」及び「(4)その他図示する河川」の河道の整備状況を勘案して、想定し得る最大規模の降雨(想定最大規模降雨)に伴う洪水による「2基本事項等」中「(3)公表する河川」及び「(4)その他図示する河川」の河岸侵食幅を予想したものです。
- (3) また、家屋倒壊等氾濫想定区域は、「2基本事項等」中「(3)公表する河川」及び「(4)その他図示する河川」の河岸が侵食された場合における、家屋の倒壊・流出等の危険性がある区域の目安を示すものですが、個々の家屋の構造・強度特性等の違いから、この区域の境界は厳密ではなく、あくまで目安であることに留意してください。

### 2 基本事項等

- |               |   |
|---------------|---|
| (1) 作成主体      | 兵庫県   |
| (2) 公表年月日     | 令和 年 月 日  |
| (3) 公表する河川    | 竹野川水系芦谷川、小丸川、大谷川、木谷川、三根川、須野谷川、桑野本川(公表県民局(センター)：但馬県民局) |
| (4) その他図示する河川 | 竹野川水系竹野川  |
| (5) 関係市町      | 豊岡市   |

### 位置図



豊岡市

竹野川

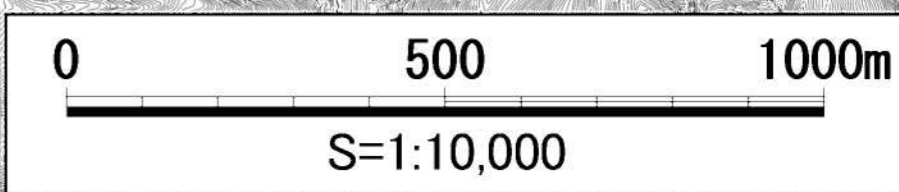
芦谷川

小丸川

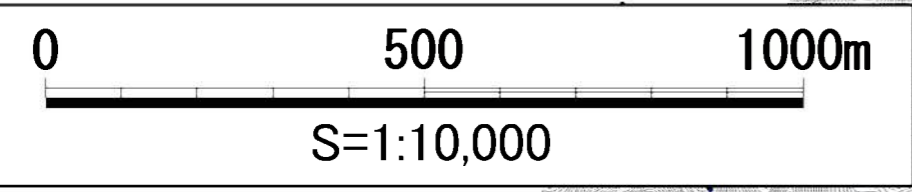
大谷川

### 凡例

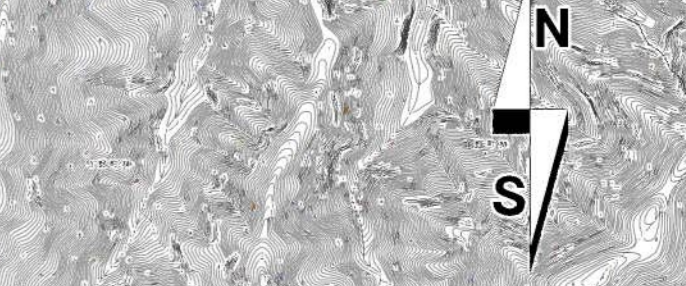
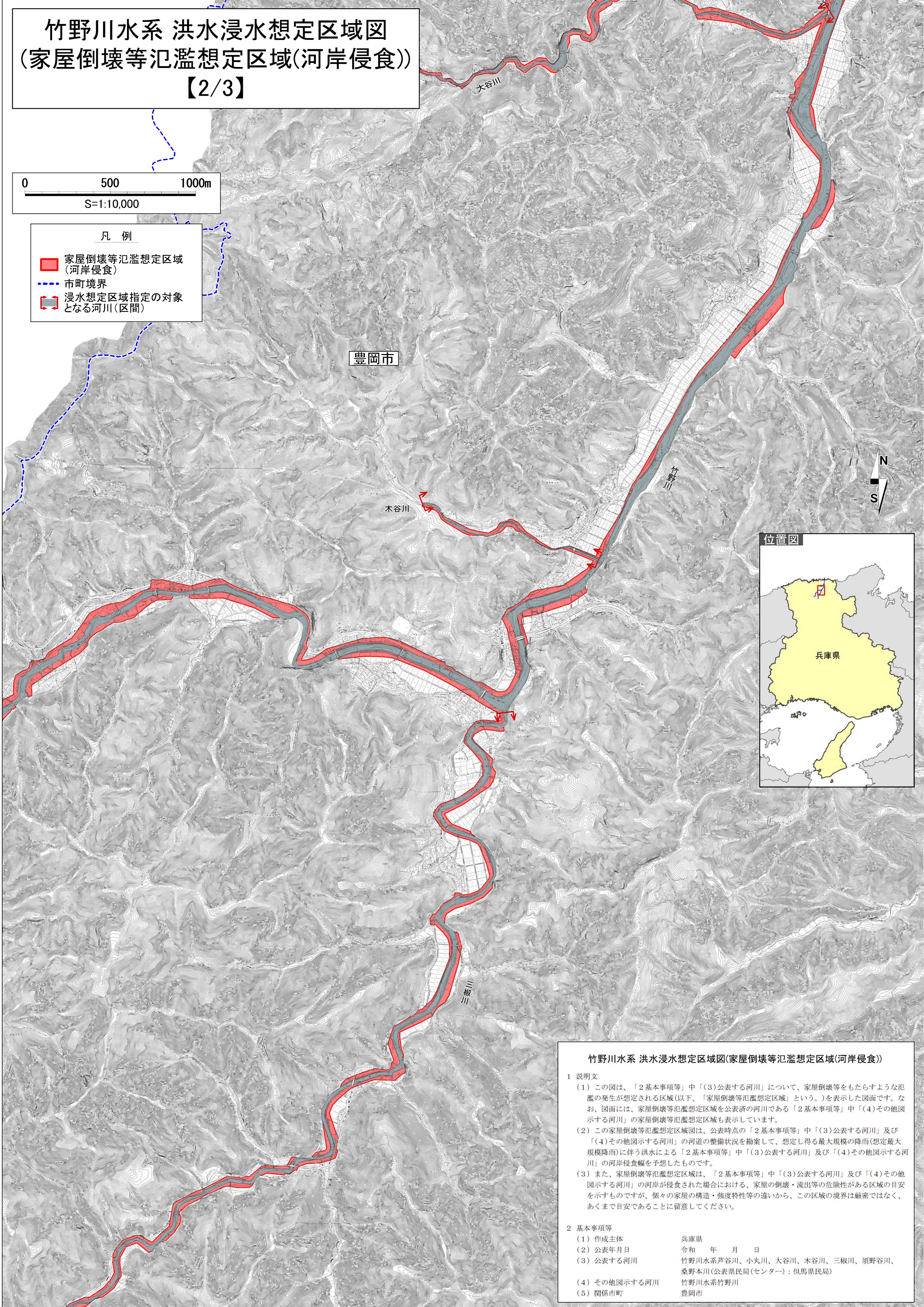
- 家屋倒壊等氾濫想定区域  
(河岸侵食)
- 市町境界
- ⇄ 浸水想定区域指定の対象  
となる河川(区間)



# 竹野川水系 洪水浸水想定区域図 (家屋倒壊等氾濫想定区域(河岸侵食)) 【2/3】



- 凡例
- 家屋倒壊等氾濫想定区域(河岸侵食)
  - 市町境界
  - 浸水想定区域指定の対象となる河川(区間)



**竹野川水系 洪水浸水想定区域図(家屋倒壊等氾濫想定区域(河岸侵食))**

1 説明文

(1) この図は、「2 基本事項等」中「(3)公表する河川」について、家屋倒壊等をもたらすような氾濫の発生が想定される区域(以下、「家屋倒壊等氾濫想定区域」という。)を表示した図面です。なお、図面には、家屋倒壊等氾濫想定区域を公表済の河川である「2 基本事項等」中「(4)その他図示する河川」の家屋倒壊等氾濫想定区域も表示しています。

(2) この家屋倒壊等氾濫想定区域図は、公表時点の「2 基本事項等」中「(3)公表する河川」及び「(4)その他図示する河川」の河道の整備状況を勘案して、想定し得る最大規模の降雨(想定最大規模降雨)に伴う洪水による「2 基本事項等」中「(3)公表する河川」及び「(4)その他図示する河川」の河岸侵食幅を予想したものです。

(3) また、家屋倒壊等氾濫想定区域は、「2 基本事項等」中「(3)公表する河川」及び「(4)その他図示する河川」の河岸が侵食された場合における、家屋の倒壊・流出等の危険性がある区域の目安を示すものですが、個々の家屋の構造・強度特性等の違いから、この区域の境界は厳密ではなく、あくまで目安であることに留意してください。

2 基本事項等

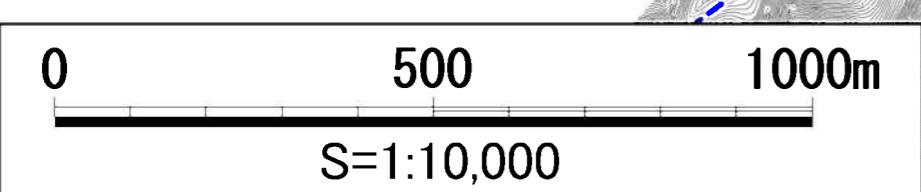
(1) 作成主体	兵庫県
(2) 公表年月日	令和 年 月 日
(3) 公表する河川	竹野川水系芦谷川、小丸川、大谷川、木谷川、三椒川、須野谷川、桑野本川(公表県民局(センター): 但馬県民局)
(4) その他図示する河川	竹野川水系竹野川
(5) 関係市町	豊岡市

この地図は、豊岡市発行の基本地形図 1/2,500 を使用しています。

# 竹野川水系 洪水浸水想定区域図 (家屋倒壊等氾濫想定区域(河岸侵食)) 【3/3】



香美町



- 凡例
- 家屋倒壊等氾濫想定区域 (河岸侵食)
  - 市町境界
  - ▭ 浸水想定区域指定の対象となる河川(区間)

桑野本川

須野谷川

豊岡市

竹野川

三椒川

## 竹野川水系 洪水浸水想定区域図(家屋倒壊等氾濫想定区域(河岸侵食))

- 1 説明文
- (1) この図は、「2基本事項等」中「(3)公表する河川」について、家屋倒壊等をもたらすような氾濫の発生が想定される区域(以下、「家屋倒壊等氾濫想定区域」という。)を表示した図面です。なお、図面には、家屋倒壊等氾濫想定区域を公表済の河川である「2基本事項等」中「(4)その他図示する河川」の家屋倒壊等氾濫想定区域も表示しています。
  - (2) この家屋倒壊等氾濫想定区域図は、公表時点の「2基本事項等」中「(3)公表する河川」及び「(4)その他図示する河川」の河道の整備状況を勘案して、想定し得る最大規模の降雨(想定最大規模降雨)に伴う洪水による「2基本事項等」中「(3)公表する河川」及び「(4)その他図示する河川」の河岸侵食幅を予想したものです。
  - (3) また、家屋倒壊等氾濫想定区域は、「2基本事項等」中「(3)公表する河川」及び「(4)その他図示する河川」の河岸が侵食された場合における、家屋の倒壊・流出等の危険性がある区域の目安を示すものですが、個々の家屋の構造・強度特性等の違いから、この区域の境界は厳密ではなく、あくまで目安であることに留意してください。
- 2 基本事項等
- |               |   |
|---------------|---|
| (1) 作成主体      | 兵庫県   |
| (2) 公表年月日     | 令和 年 月 日  |
| (3) 公表する河川    | 竹野川水系芦谷川、小丸川、大谷川、木谷川、三椒川、須野谷川、桑野本川(公表県民局(センター) : 但馬県民局) |
| (4) その他図示する河川 | 竹野川水系竹野川  |
| (5) 関係市町      | 豊岡市   |

この地図は、豊岡市発行の基本地形図 1/2,500 を使用しています。