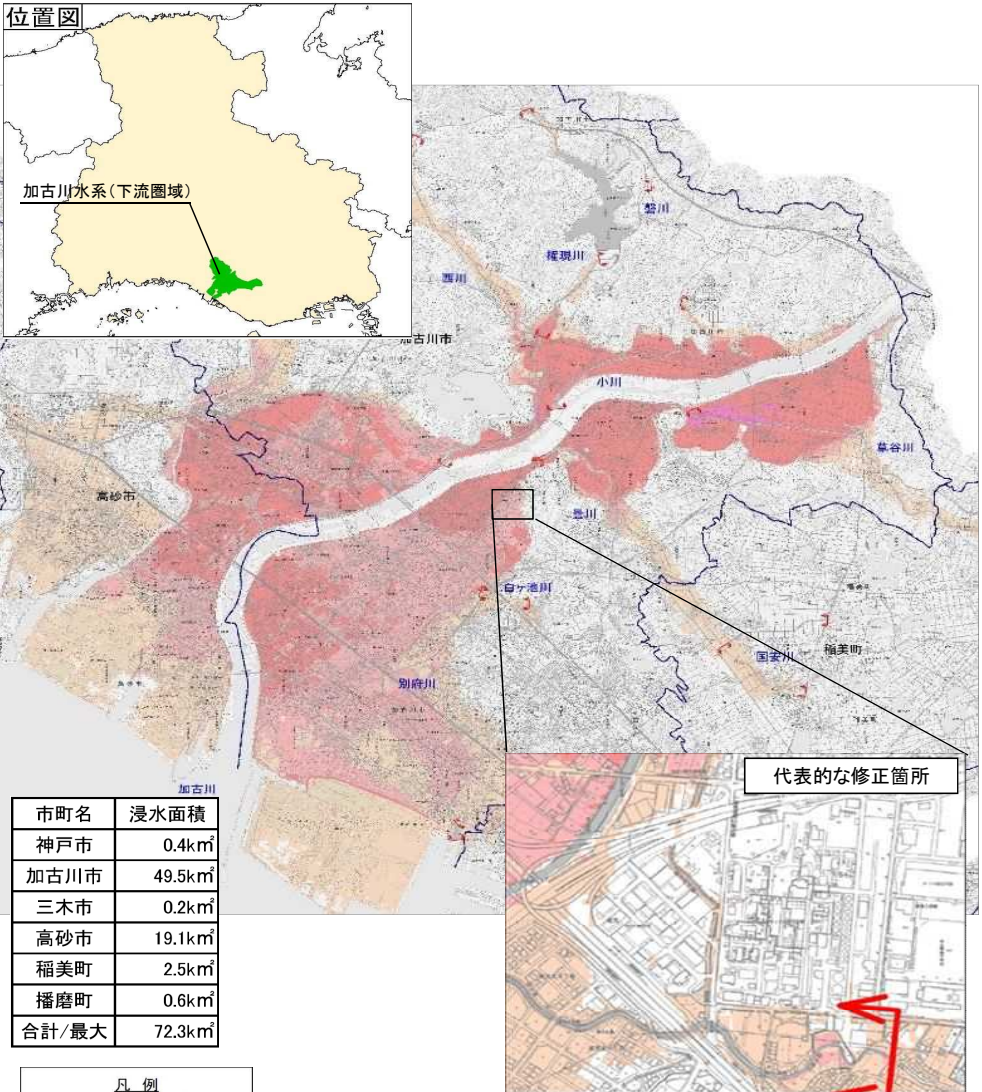
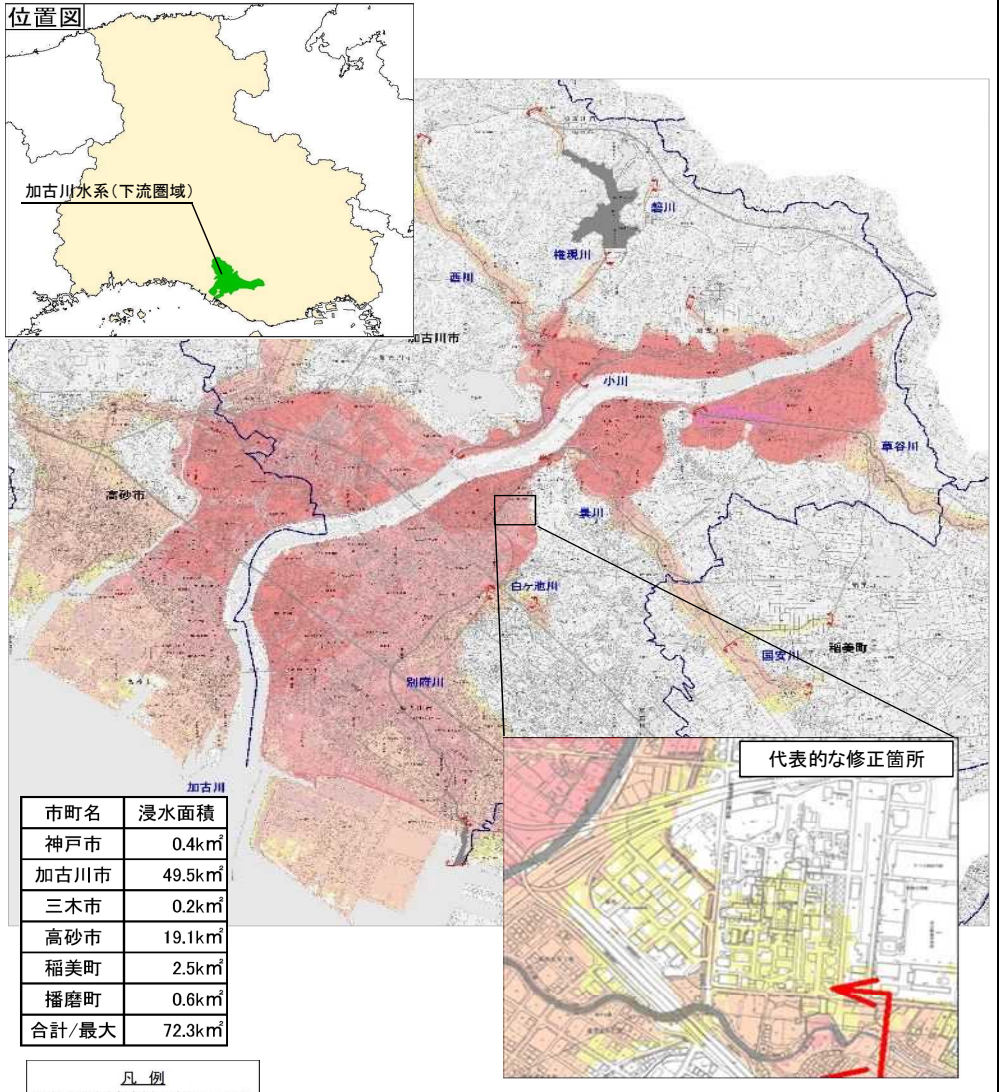


《加古川水系（下流圏域）》

【修正前】洪水浸水想定区域図(想定最大規模)



【修正後】洪水浸水想定区域図(想定最大規模)



修正河川名 :
加古川、西川、権現川、磐川、曇川、別府川、
水田川、白ヶ池川、国安川、小川、草谷川

凡例
浸水した場合に想定される水深(ランク別)

- 0.5m未満の区域
- 0.5m以上 3.0m未満の区域
- 3.0m以上 5.0m未満の区域
- 5.0m以上 10.0m未満の区域
- 10.0m以上 20.0m未満の区域

市町境界
浸水想定区域の指定の対象となる河川

凡例
浸水した場合に想定される水深(ランク別)

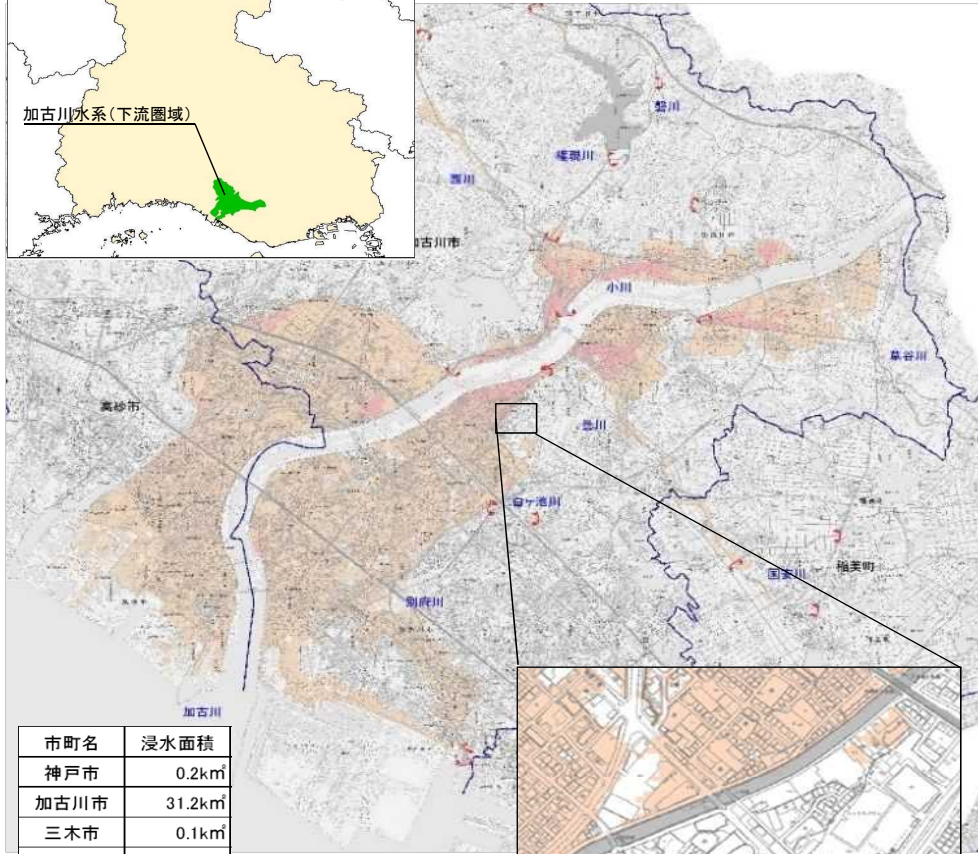
- 0.5m未満の区域
- 0.5m以上 3.0m未満の区域
- 3.0m以上 5.0m未満の区域
- 5.0m以上 10.0m未満の区域
- 10.0m以上 20.0m未満の区域

市町境界
浸水想定区域の指定の対象となる河川

《加古川水系（下流圏域）》

【修正前】洪水浸水想定区域図(計画規模)

位置図



市町名	浸水面積
神戸市	0.2km ²
加古川市	31.2km ²
三木市	0.1km ²
高砂市	11.0km ²
稲美町	1.2km ²
播磨町	0.1km ²
合計/最大	43.8km ²

凡例

浸水した場合に想定される水深(ランク別)

- 0.5m未満の区域
- 0.5m以上 3.0m未満の区域
- 3.0m以上 5.0m未満の区域
- 5.0m以上 10.0m未満の区域
- 10.0m以上 20.0m未満の区域

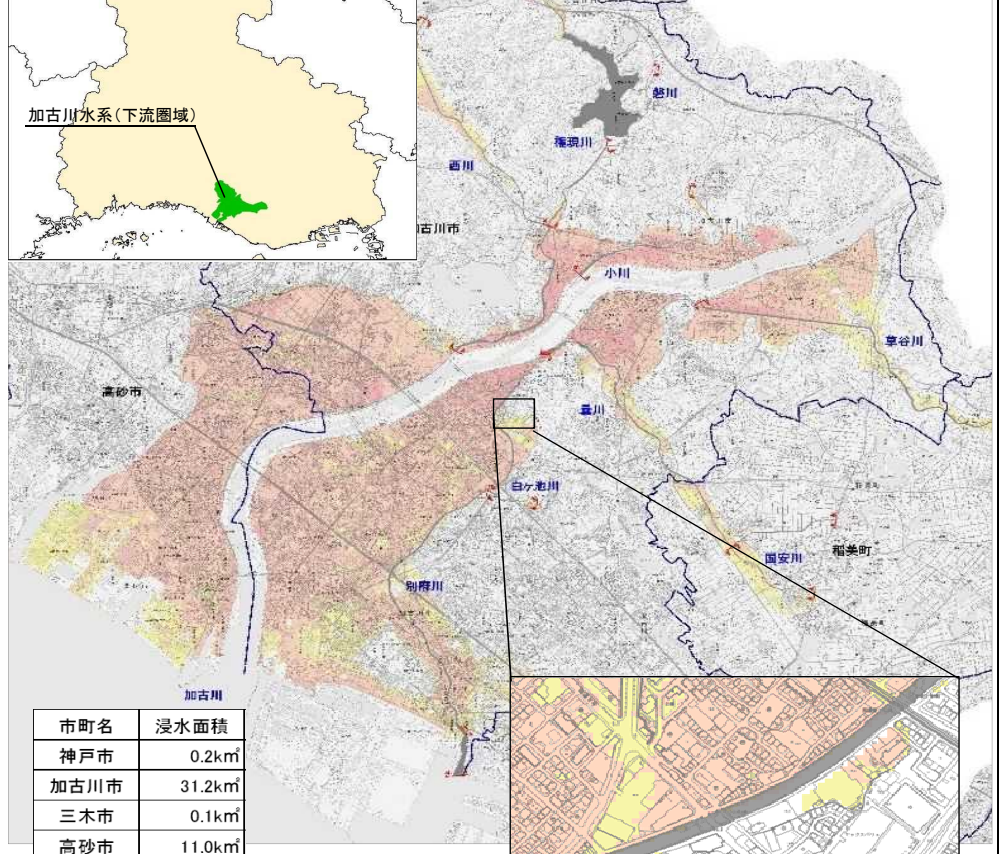
市町境界

浸水想定区域の指定の対象となる河川

代表的な修正箇所

【修正後】洪水浸水想定区域図(計画規模)

位置図



市町名	浸水面積
神戸市	0.2km ²
加古川市	31.2km ²
三木市	0.1km ²
高砂市	11.0km ²
稲美町	1.2km ²
播磨町	0.1km ²
合計/最大	43.8km ²

凡例

浸水した場合に想定される水深(ランク別)

- 0.5m未満の区域
- 0.5m以上 3.0m未満の区域
- 3.0m以上 5.0m未満の区域
- 5.0m以上 10.0m未満の区域
- 10.0m以上 20.0m未満の区域

市町境界

浸水想定区域の指定の対象となる河川

代表的な修正箇所

修正河川名：
加古川、西川、権現川、磬川、曇川、別府川、
水田川、白ヶ池川、国安川、小川、草谷川

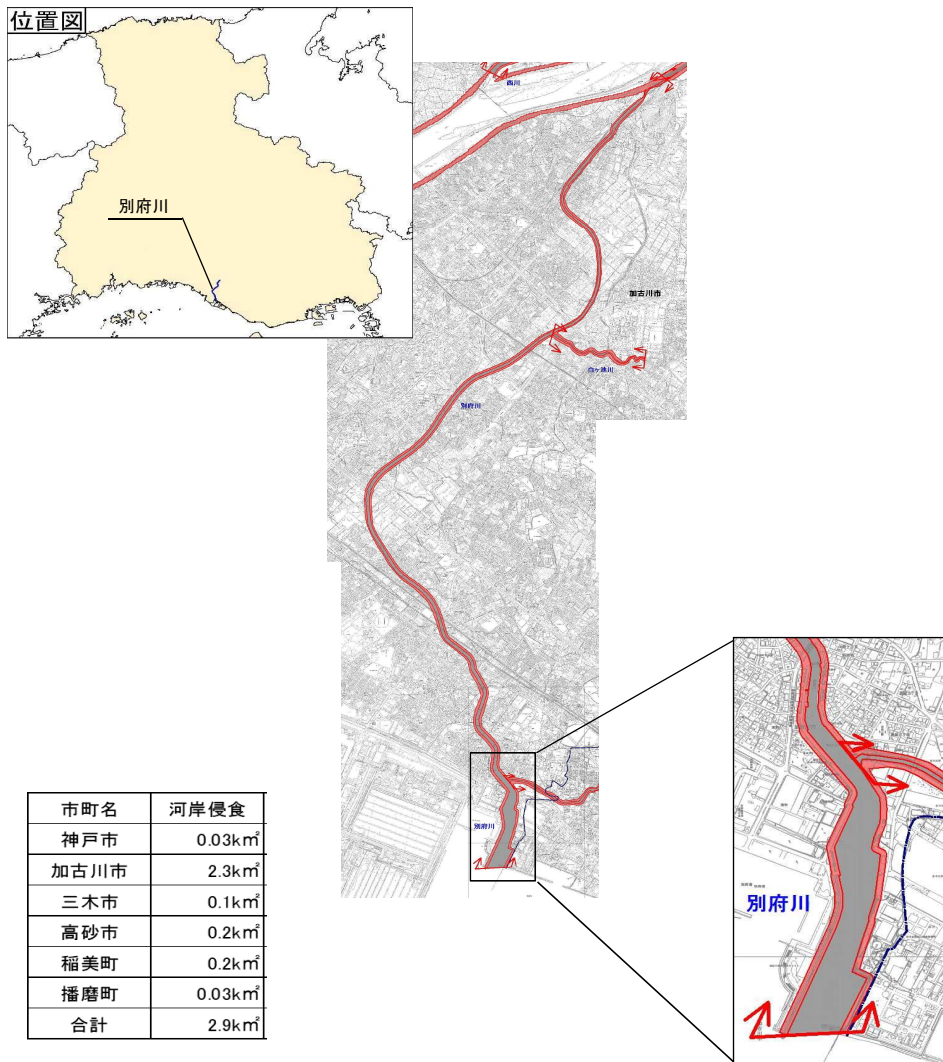
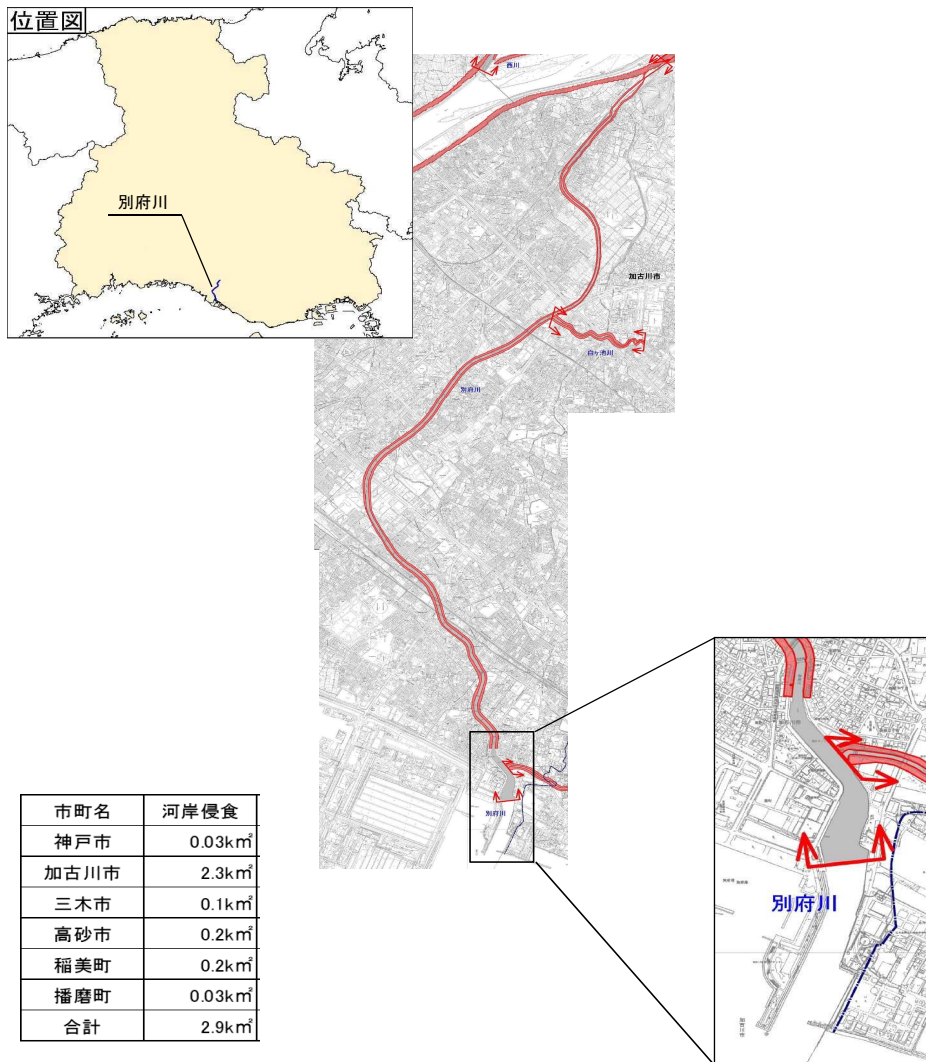
《加古川水系（下流圏域）》

【修正前】家屋倒壊等氾濫想定区域図(河岸侵食)

【修正後】家屋倒壊等氾濫想定区域図(河岸侵食)

位置図

位置図



凡例

 ■ 家屋倒壊等氾濫想定区域 (河岸侵食)
 - 市町境界

 浸水想定区域の指定の対象となる河川

凡例

 ■ 家屋倒壊等氾濫想定区域 (河岸侵食)
 - 市町境界

 浸水想定区域の指定の対象となる河川

修正河川名 : 別府川