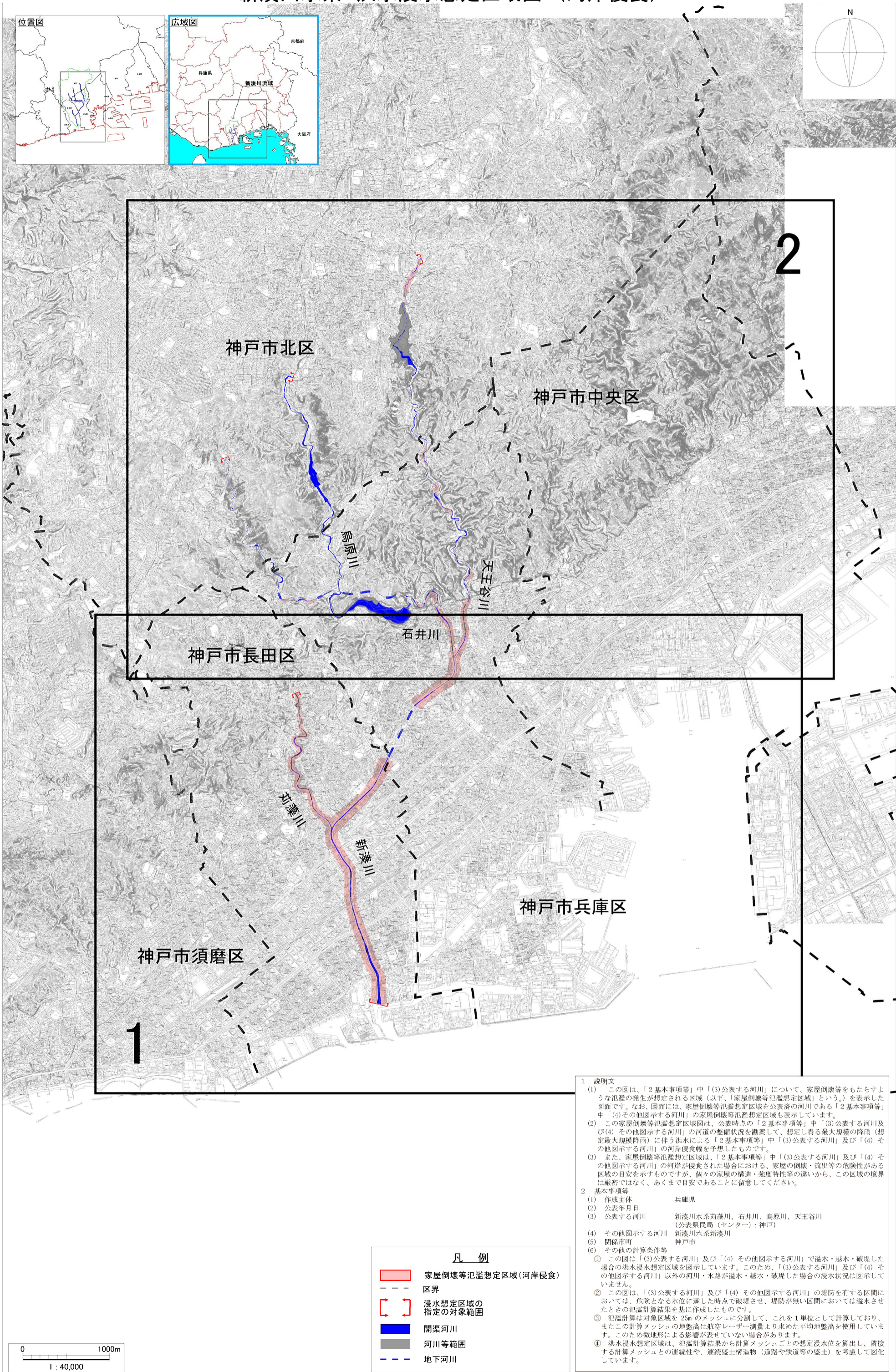
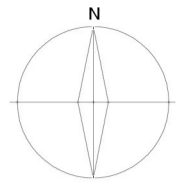


新湊川水系 洪水浸水想定区域図 (河岸侵食)



位置図

広域図



神戸市北区

神戸市中央区

2

鳥原川

天王谷川

石井川

神戸市長田区

対楽川

新湊川

神戸市兵庫区

神戸市須磨区

1

- 1 説明文
- (1) この図は、「2基本事項等」中「(3)公表する河川」について、家屋倒壊等をもたらすような洪水の発生が想定される区域（以下、「家屋倒壊等氾濫想定区域」という。）を表示した図面です。なお、図面には、家屋倒壊等氾濫想定区域を公表済みの河川である「2基本事項等」中「(4)その他図示する河川」の家屋倒壊等氾濫想定区域も表示しています。
 - (2) この家屋倒壊等氾濫想定区域図は、公表時点の「2基本事項等」中「(3)公表する河川及び(4)その他図示する河川」の河道の整備状況を勘案して、想定し得る最大規模の降雨（想定最大規模降雨）に伴う洪水による「2基本事項等」中「(3)公表する河川」及び「(4)その他図示する河川」の河岸侵食幅を予想したものです。
 - (3) また、家屋倒壊等氾濫想定区域は、「2基本事項等」中「(3)公表する河川」及び「(4)その他図示する河川」の河岸が侵食された場合における、家屋の倒壊・流出等の危険性がある区域の目安を示すものですが、個々の家屋の構造・強度特性等の違いから、この区域の境界は厳密ではなく、あくまで目安であることに留意してください。
- 2 基本事項等
- | | |
|---------------|---|
| (1) 作成主体 | 兵庫県 |
| (2) 公表年月日 | |
| (3) 公表する河川 | 新湊川水系新湊川、石井川、鳥原川、天王谷川
(公表県民局（センター）：神戸) |
| (4) その他図示する河川 | 新湊川水系新湊川 |
| (5) 関係市町 | 神戸市 |
| (6) その他の計算条件等 | |
- ① この図は「(3)公表する河川」及び「(4)その他図示する河川」で溢水・越水・破壊した場合の洪水浸水想定区域を明示しています。このため、「(3)公表する河川」及び「(4)その他図示する河川」以外の河川・水路が溢水・越水・破壊した場合の浸水状況は図示していません。
- ② この図は、「(3)公表する河川」及び「(4)その他図示する河川」の堤防を有する区間においては、危険となる水位に達した時点で破壊させ、堤防が無い区間においては溢水させたときの氾濫計算結果を基に作成したものです。
- ③ 氾濫計算は対象区域を25mのメッシュに分割して、これを1単位として計算しており、またこの計算メッシュの地盤高は航空レーザー測量より求めた平均地盤高を使用しています。このため微地形による影響が表せていない場合があります。
- ④ 洪水浸水想定区域は、氾濫計算結果から計算メッシュごとの想定浸水位を算出し、隣接する計算メッシュとの連続性や、連続盛土構造物（道路や鉄道等の盛土）を考慮して図化しています。

凡 例

	家屋倒壊等氾濫想定区域(河岸侵食)
	区界
	浸水想定区域の指定の対象範囲
	開渠河川
	河川等範囲
	地下河川

0 1000m
1:40,000

この地図は、測量法第43条に基づく神戸市長の承認を得て、同市長発行の神戸市地形図DMデータファイル(1/2,500)を複製したものである。(承認番号 神住指第1370号)