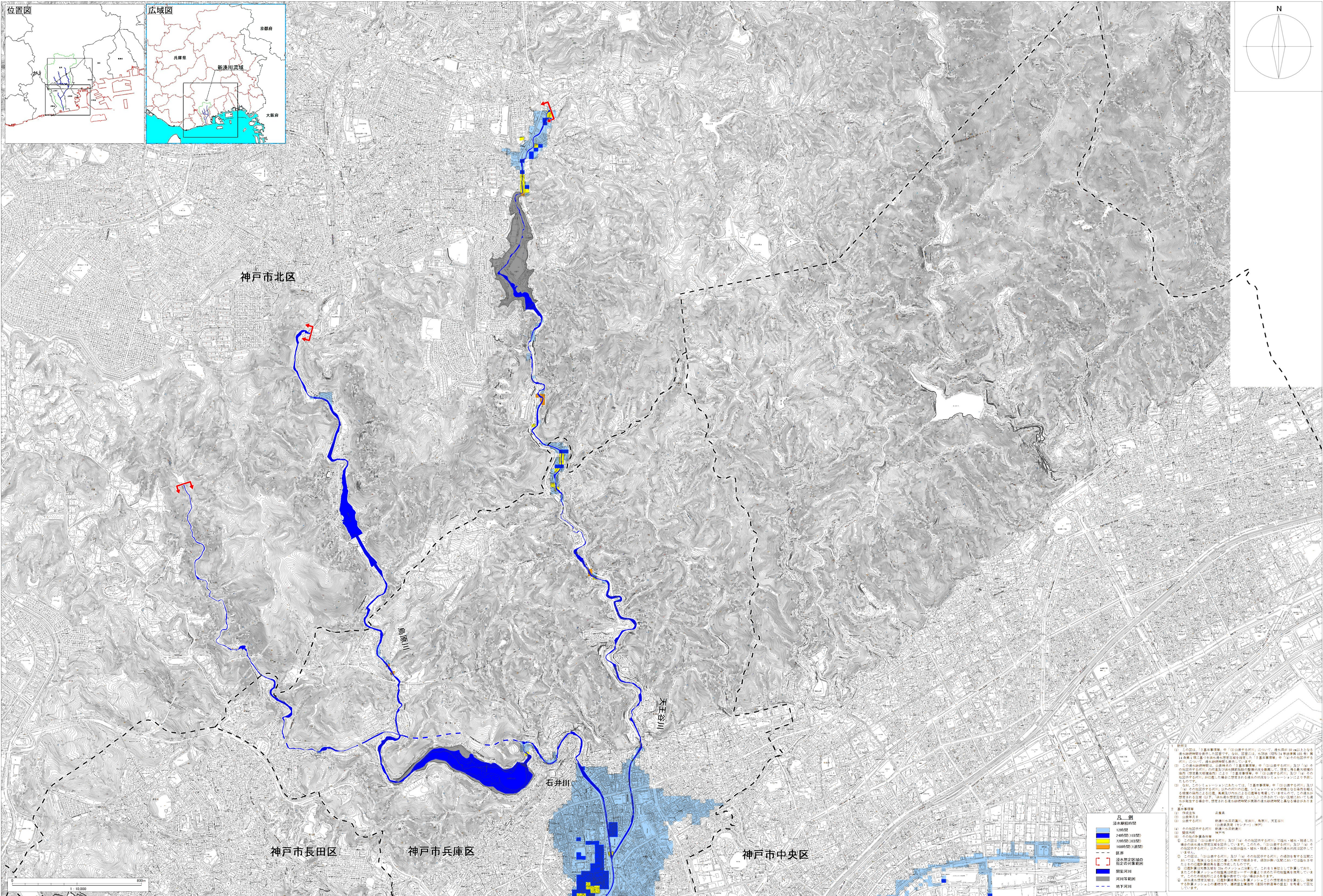
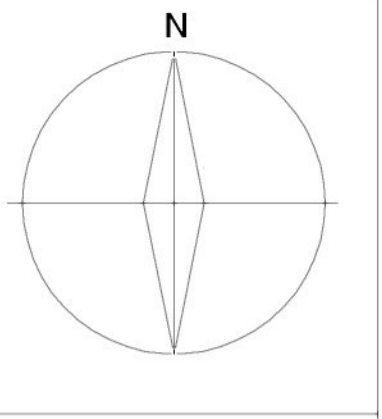
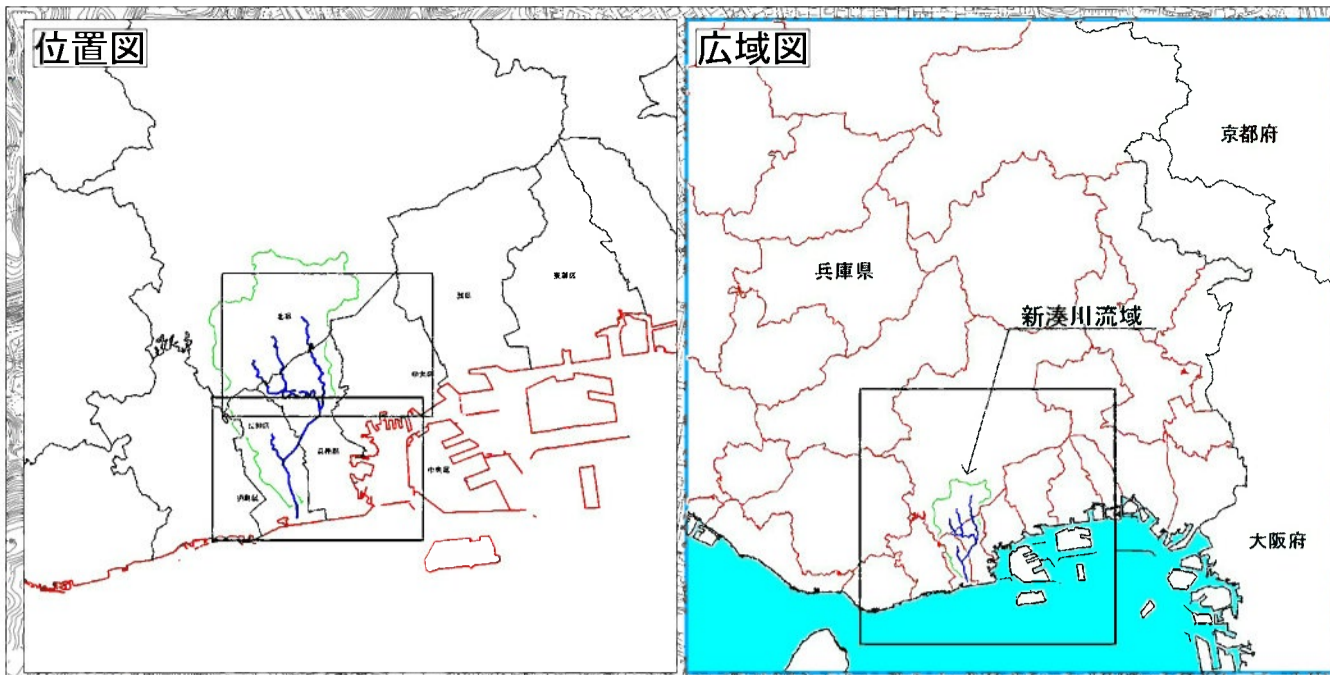


新湊川水系 洪水浸水想定区域図 (浸水継続時間)【2/2】



- 凡例
- 12時間
 - 24時間 (1日)
 - 48時間 (2日)
 - 72時間 (3日)
 - 168時間 (7日)
 - 区界
 - 浸水想定区域の指定の河川
 - 河川等集積
 - 地下河川
- 備考
- (1) この図は、「基本事項等」中「(3)浸水想定区域」について、浸水時間が60分を超える浸水想定区域を示している。なお、図面には、浸水想定区域の境界線は、原則として、100m単位で示している。
 - (2) この浸水想定区域は、公的データの「基本事項等」中「(3)浸水想定区域」及び「(4)浸水想定区域」のデータに基づき作成されたものである。なお、浸水想定区域の境界線は、原則として、100m単位で示している。
 - (3) なお、この浸水想定区域は、公的データの「基本事項等」中「(3)浸水想定区域」及び「(4)浸水想定区域」のデータに基づき作成されたものである。なお、浸水想定区域の境界線は、原則として、100m単位で示している。
 - (4) 浸水想定区域は、公的データの「基本事項等」中「(3)浸水想定区域」及び「(4)浸水想定区域」のデータに基づき作成されたものである。なお、浸水想定区域の境界線は、原則として、100m単位で示している。
 - (5) 浸水想定区域は、公的データの「基本事項等」中「(3)浸水想定区域」及び「(4)浸水想定区域」のデータに基づき作成されたものである。なお、浸水想定区域の境界線は、原則として、100m単位で示している。
 - (6) 浸水想定区域は、公的データの「基本事項等」中「(3)浸水想定区域」及び「(4)浸水想定区域」のデータに基づき作成されたものである。なお、浸水想定区域の境界線は、原則として、100m単位で示している。
 - (7) 浸水想定区域は、公的データの「基本事項等」中「(3)浸水想定区域」及び「(4)浸水想定区域」のデータに基づき作成されたものである。なお、浸水想定区域の境界線は、原則として、100m単位で示している。

この地図は、測量法第43条に基づく神戸市長の承認を得て、同市発行の神戸市地形図DMデータファイル(1/2,500)を複製したものである。(承認番号 神住計指第1370号)