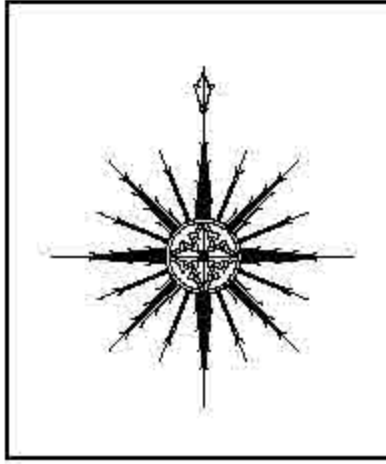


加古川水系 洪水浸水想定区域図 (計画規模) 総括図 (図郭図)



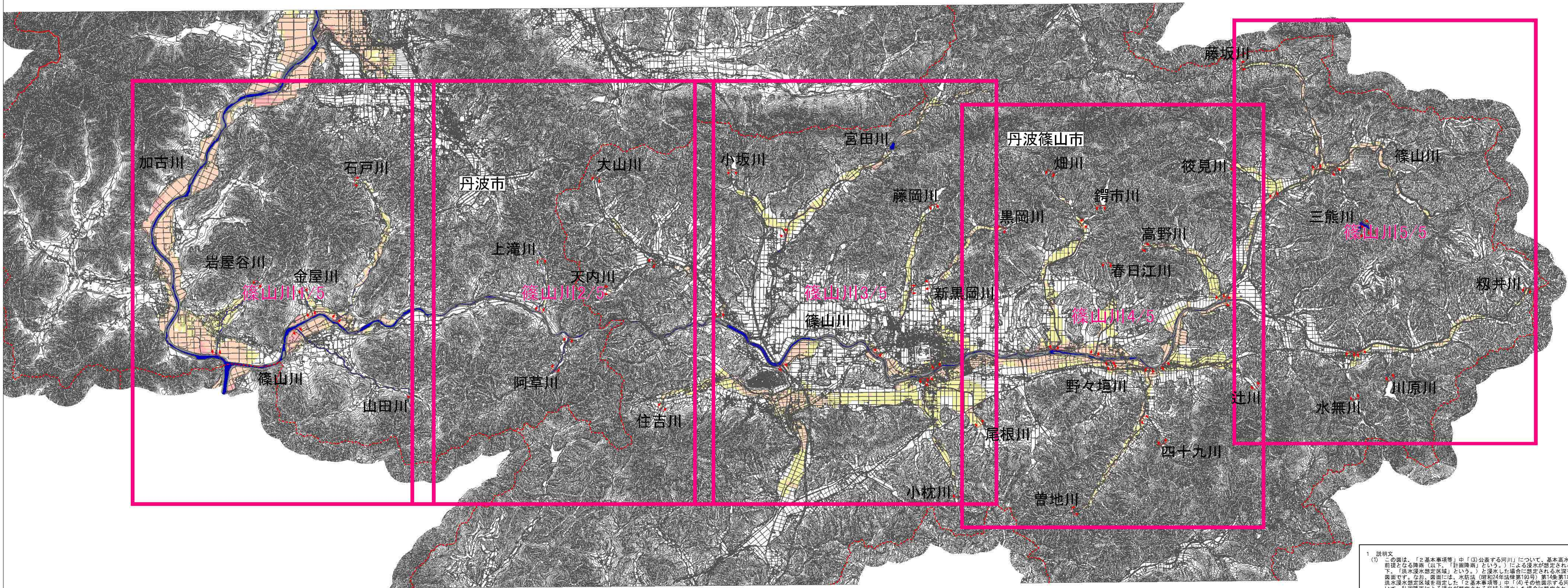
凡例

浸水した場合に想定される水深 (ランク別)

0.5m 未満の区域
0.5m 以上 3.0m 未満の区域
3.0m 以上 5.0m 未満の区域
5.0m 以上 10.0m 未満の区域

--- 市町境界

■ 浸水想定区域の指定の対象となる河川



1 説明文

(1) この図は、「2基本事項等」中「(3)公表する河川」について、基本高水の設定の前提となる降雨(以下「計画降雨」という。)による洪水が想定される区域(以下「洪水浸水想定区域」という。)と浸水した場合に想定される水深を示した図面です。なお、図面には、水防法(昭和24年法律第19号)第14条第1項に基づき洪水浸水想定区域を指定した「2基本事項等」中「(4)その他関係する河川」について、計画降雨による洪水が想定される区域と浸水した場合に想定される水深も表示しています。

(2) この洪水浸水想定区域図は、公表時の「2基本事項等」中「(3)公表する河川」及び「(4)その他関係する河川」の河道及び洪水調節施設の整備状況を勘案して、100年に1回程度起こる大雨が降ったことにより「2基本事項等」中「(3)公表する河川」及び「(4)その他関係する河川」が氾濫した場合に想定される水深の状況をシミュレーションにより予測したものです。

(3) なお、このシミュレーションにあたっては、「2基本事項等」中「(3)公表する河川」及び「(4)その他関係する河川」以外の河川の氾濫、シミュレーションの前提となる降雨を超える規模の降雨による氾濫、高潮及び内水による氾濫等を考慮していませんので、この洪水浸水想定区域に示されていない区域においても浸水が発生する場合があります。想定される水深は実際の浸水状況と異なる場合があります。

2 基本事項等

(1) 作成主体 兵庫県
 (2) 公表年月日 〇年〇月〇日
 (3) 公表する河川 加古川水系岩屋谷川、山田川、金屋川、石戸川、上滝川、阿草川、大山川、天内川、小坂川、住吉川、篠山川、新黒岡川、小枝川、黒岡川、尾根川、畑川、篠市川、篠山川、高野川、春日江川、野々垣川、尾根川、菅地川、四十九川、丹波篠山市、西脇市、丹波篠山市、丹波市

(4) その他関係する河川 加古川水系加古川、篠山川、室田川
 (5) 関係市町 西脇市、丹波篠山市、丹波市
 (6) その他の計画降雨等 ①この図は、「(3)公表する河川」及び「(4)その他関係する河川」で洪水・浸水・破壊した場合の洪水浸水想定区域を表示しています。このため、「(3)公表する河川」及び「(4)その他関係する河川」以外の河川・水路が洪水・浸水・破壊した場合の浸水状況は表示していません。②この図は、「(3)公表する河川」及び「(4)その他関係する河川」の堤防を有する区域については、想定となる水かさ(または想定される、堤防が無い区域においては浸水させたときの)の氾濫計算結果を基に作成したものです。③氾濫計算は対象区域を25mのメッシュに分割して、これを1単位として計算しており、実地の計算メッシュの地形精度は概して1mより粗い平均地形精度を使用しています。このため地形による影響が表せていない場合があります。④洪水浸水想定区域は、氾濫計算結果から計算メッシュごとの想定浸水高を算出し、隣接する計算メッシュとの連続性を、連続性補正法(連続性補正等の法)を考慮して図面化しています。また、浸水高は25mメッシュで計算した最大浸水高から、5mメッシュの地形高を差し引いたものを最大浸水深として図面化しています。

