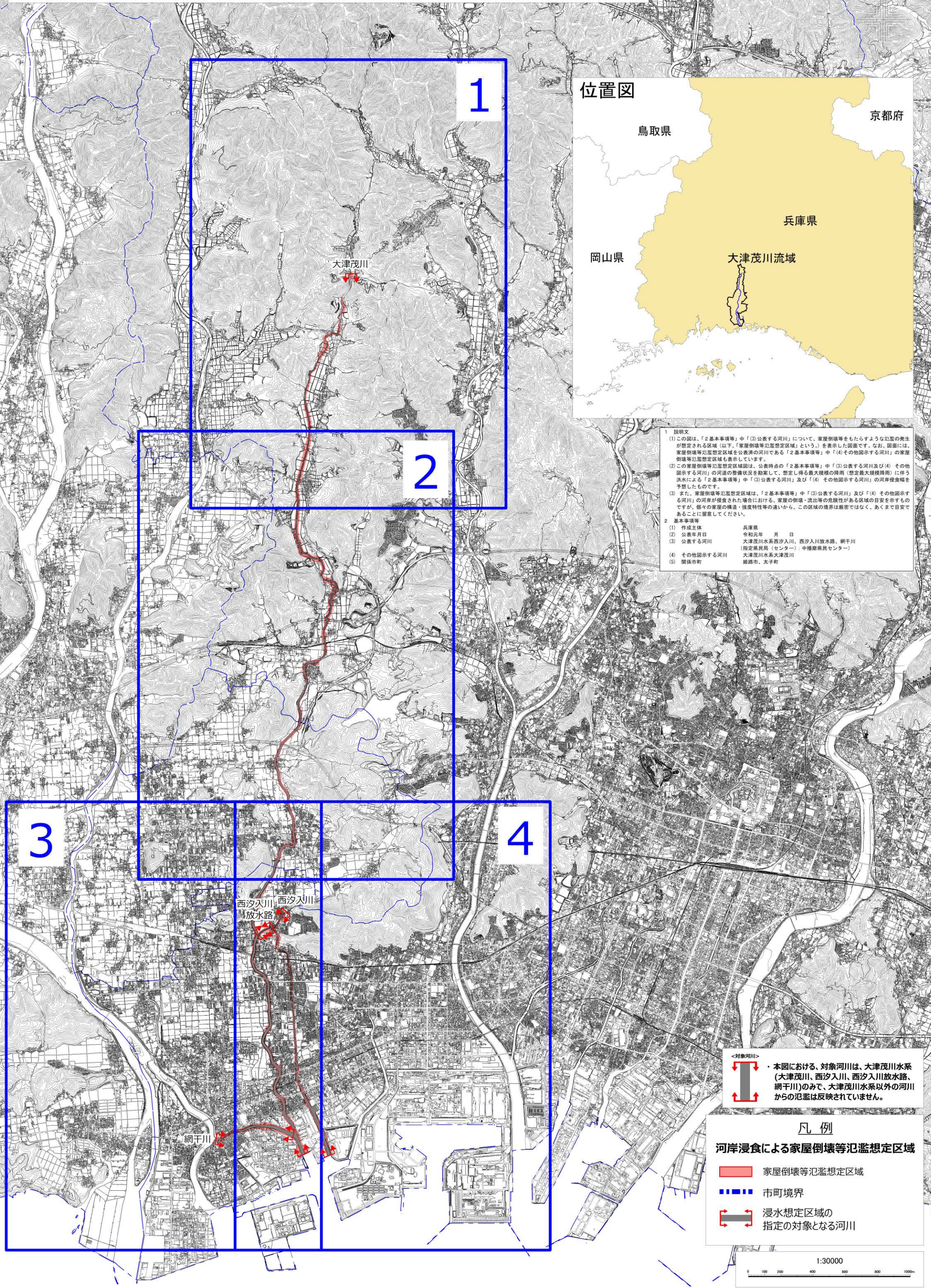


大津茂川水系 洪水浸水想定区域図(家屋倒壊等氾濫想定区域(河岸浸食))【図郭図】



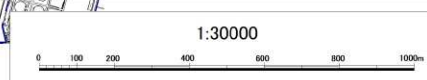
位置図



1 説明文  
 (1)この図は、「2基本事項等」中「(3)公表する河川」について、家屋倒壊等をもたらすような氾濫の発生が想定される区域(以下、「家屋倒壊等氾濫想定区域」という。)を表示した図面です。なお、図面には、家屋倒壊等氾濫想定区域を公表する河川である「2基本事項等」中「(4)その他図示する河川」の家屋倒壊等氾濫想定区域も表示しています。  
 (2)この家屋倒壊等氾濫想定区域図は、公表時点の「2基本事項等」中「(3)公表する河川及び(4)その他図示する河川」の河道の整備状況を勘案して、想定し得る最大規模の降雨(想定最大規模降雨)に伴う洪水による「2基本事項等」中「(3)公表する河川」及び「(4)その他図示する河川」の河岸浸食幅を予想したものです。  
 (3)また、家屋倒壊等氾濫想定区域は、「2基本事項等」中「(3)公表する河川」及び「(4)その他図示する河川」の河岸が侵食された場合における、家屋の倒壊・流出等の危険性がある区域の目安を示すものですが、個々の家屋の構造・強度特性等の違いから、この区域の境界は厳密ではなく、あくまで目安であることを留意してください。  
 2 基本事項等  
 (1) 作成主体 兵庫県  
 (2) 公表年月日 令和元年 月 日  
 (3) 公表する河川 大津茂川水系西汐入川、西汐入川放水路、網干川  
 (指定農産物(センター):中播磨農産センター)  
 (4) その他図示する河川 大津茂川水系大津茂川  
 (5) 関係市町 姫路市、太子町

<対象河川>  
  
 ・本図における、対象河川は、大津茂川水系(大津茂川、西汐入川、西汐入川放水路、網干川)のみで、大津茂川水系以外の河川からの氾濫は反映されていません。

凡例  
**河岸浸食による家屋倒壊等氾濫想定区域**  
 家屋倒壊等氾濫想定区域  
 市町境界  
 浸水想定区域の指定の対象となる河川







位置図



- 1 説明文
- (1) この図は、「2基本事項等」中「(3)公表する河川」について、家屋倒壊等をもたらすような氾濫の発生が想定される区域(以下、「家屋倒壊等氾濫想定区域」という)を表示した図面です。なお、図面には、家屋倒壊等氾濫想定区域を公表済みの河川である「2基本事項等」中「(4)その他図示する河川」の家屋倒壊等氾濫想定区域も表示しています。
  - (2) この家屋倒壊等氾濫想定区域図は、公表時点の「2基本事項等」中「(3)公表する河川及び(4)その他図示する河川」の河川の整備状況を勘案して、想定し得る最大規模の降雨(想定最大規模降雨)に伴う洪水による「2基本事項等」中「(3)公表する河川」及び「(4)その他図示する河川」の河岸浸食幅を予想したものです。
  - (3) また、家屋倒壊等氾濫想定区域は、「2基本事項等」中「(3)公表する河川」及び「(4)その他図示する河川」の河岸が侵食された場合における、家屋の倒壊・流出等の危険性がある区域の目安を示すものですが、個々の家屋の構造・強度特性等の違いから、この区域の境界は厳密ではなく、あくまで目安であることを留意してください。
- 2 基本事項等
- |               |   |
|---------------|---|
| (1) 作成主体      | 兵庫県   |
| (2) 公表年月日     | 令和元年 月 日  |
| (3) 公表する河川    | 大津茂川水系西汐入川、西汐入川放水路、網干川<br>(指定県民局(センター):中播磨県民センター) |
| (4) その他図示する河川 | 大津茂川水系大津茂川  |
| (5) 関係市町      | 姫路市、太子町   |

大津茂川

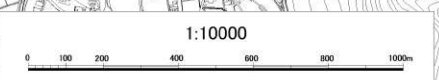
姫路市

たつの市

<対象河川>

- ・本図における、対象河川は、大津茂川水系(大津茂川、西汐入川、西汐入川放水路、網干川)のみで、大津茂川水系以外の河川からの氾濫は反映されていません。

- 凡例
- 河岸浸食による家屋倒壊等氾濫想定区域
- 家屋倒壊等氾濫想定区域
  - 市町境界
  - 浸水想定区域の指定の対象となる河川





# 大津茂川水系 洪水浸水想定区域図(家屋倒壊等氾濫想定区域(河岸浸食))【2/4】

## 位置図



- 1 説明文
- (1) この図は、「2基本事項等」中「(3)公表する河川」について、家屋倒壊等をもたらすような氾濫の発生が想定される区域(以下、「家屋倒壊等氾濫想定区域」という。)を表示した図面です。なお、図面には、家屋倒壊等氾濫想定区域を公表済の河川である「2基本事項等」中「(4)その他図示する河川」の家屋倒壊等氾濫想定区域も表示しています。
  - (2) この家屋倒壊等氾濫想定区域図は、公表時点の「2基本事項等」中「(3)公表する河川及び(4)その他図示する河川」の河道の整備状況を勘案して、想定し得る最大規模の降雨(想定最大規模降雨)に伴う洪水による「2基本事項等」中「(3)公表する河川」及び「(4)その他図示する河川」の河岸浸食幅を予想したものです。
  - (3) また、家屋倒壊等氾濫想定区域は、「2基本事項等」中「(3)公表する河川」及び「(4)その他図示する河川」の河岸が侵食された場合における、家屋の倒壊・流出等の危険性がある区域の目安を示すものですが、個々の家屋の構造・強度特性等の違いから、この区域の境界は厳密ではなく、あくまで目安であることを留意してください。
- 2 基本事項等
- |               |  |
|---------------|--|
| (1) 作成主体      | 兵庫県  |
| (2) 公表年月日     | 令和元年 月 日   |
| (3) 公表する河川    | 大津茂川水系西汐入川、西汐入川放水路、網干川<br>(指定家長局(センター): 中播磨県民センター) |
| (4) その他図示する河川 | 大津茂川水系大津茂川   |
| (5) 関係市町      | 姫路市、太子町  |

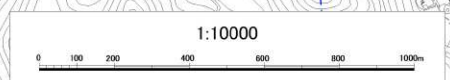
たつの市

太子町

姫路市

<対象河川>  
・本図における、対象河川は、大津茂川水系(大津茂川、西汐入川、西汐入川放水路、網干川)のみで、大津茂川水系以外の河川からの氾濫は反映されていません。

- ### 凡例
- 河岸浸食による家屋倒壊等氾濫想定区域
- 家屋倒壊等氾濫想定区域
  - 市町境界
  - 浸水想定区域の指定の対象となる河川





# 大津茂川水系 洪水浸水想定区域図(家屋倒壊等氾濫想定区域(河岸浸食))【3/4】

N

太子町

## 位置図



- 1 説明文
- (1) この図は、「2基本事項等」中「(3)公表する河川」について、家屋倒壊等をもたらすような氾濫の発生が想定される区域（以下、「家屋倒壊等氾濫想定区域」という。）を表示した図面です。なお、図面には、家屋倒壊等氾濫想定区域を公表済の河川である「(2)基本事項等」中「(4)その他図示する河川」の家屋倒壊等氾濫想定区域も表示しています。
  - (2) この家屋倒壊等氾濫想定区域図は、公表時点の「(3)公表する河川及び(4)その他図示する河川」の河道の整備状況を勘案して、想定し得る最大規模の降雨（想定最大規模降雨）に伴う洪水による「(2)基本事項等」中「(3)公表する河川」及び「(4)その他図示する河川」の河岸浸食幅を予想したものです。
  - (3) また、家屋倒壊等氾濫想定区域は、「(2)基本事項等」中「(3)公表する河川」及び「(4)その他図示する河川」の河岸が侵食された場合における、家屋の倒壊・流出等の危険性がある区域の目安を示すものですが、個々の家屋の構造・強度特性等の違いから、この区域の境界は厳密ではなく、あくまで目安であることを留意してください。
- 2 基本事項等
- |               |  |
|---------------|--|
| (1) 作成主体      | 兵庫県  |
| (2) 公表年月日     | 令和元年 月 日   |
| (3) 公表する河川    | 大津茂川水系西汐入川、西汐入川放水路、網干川<br>(指定標準河川（センター）：中播磨県民センター） |
| (4) その他図示する河川 | 大津茂川水系大津茂川   |
| (5) 関係市町      | 姫路市、太子町  |

たつの市

網干川

姫路市

<対象河川>  
・本図における、対象河川は、大津茂川水系（大津茂川、西汐入川、西汐入川放水路、網干川）のみで、大津茂川水系以外の河川からの氾濫は反映されていません。

## 凡例

### 河岸浸食による家屋倒壊等氾濫想定区域

- 家屋倒壊等氾濫想定区域
- 市町境界
- 浸水想定区域の指定の対象となる河川

1:10000





太子町

位置図



西汐入川  
放水路

西汐入川

姫路市

・本図における、対象河川は、大津茂川水系(大津茂川、西汐入川、西汐入川放水路、網干川)のみで、大津茂川水系以外の河川からの氾濫は反映されていません。

凡例

河岸浸食による家屋倒壊等氾濫想定区域

- 家屋倒壊等氾濫想定区域
- 市町境界
- 浸水想定区域の指定の対象となる河川

1 説明文

(1) この図は、「2基本事項等」中「(3)公表する河川」について、家屋倒壊等をもたらすような氾濫の発生が想定される区域(以下、「家屋倒壊等氾濫想定区域」という。)を表示した図面です。なお、図面には、家屋倒壊等氾濫想定区域を公表する河川である「2基本事項等」中「(4)その他図示する河川」の家屋倒壊等氾濫想定区域も表示しています。

(2) この家屋倒壊等氾濫想定区域図は、公表時点の「2基本事項等」中「(3)公表する河川及び(4)その他図示する河川」の河道の整備状況を勘案して、想定し得る最大規模の降雨(想定最大規模降雨)に伴う洪水による「2基本事項等」中「(3)公表する河川」及び「(4)その他図示する河川」の河岸浸食幅を予想したものです。

(3) また、家屋倒壊等氾濫想定区域は、「2基本事項等」中「(3)公表する河川」及び「(4)その他図示する河川」の河岸の整備状況における、家屋の倒壊・流出等の危険性がある区域の目安を示すものですが、個々の家屋の構造・強度特性等の違いから、この区域の境界は厳密ではなく、あくまで目安であることを留意してください。

2 基本事項等

(1) 作成主体 兵庫県

(2) 公表年月日 令和元年 月 日

(3) 公表する河川 大津茂川水系西汐入川、西汐入川放水路、網干川(指定県民局(センター):中播磨県民センター)

(4) その他図示する河川 大津茂川水系大津茂川

(5) 関係市町 姫路市、太子町

