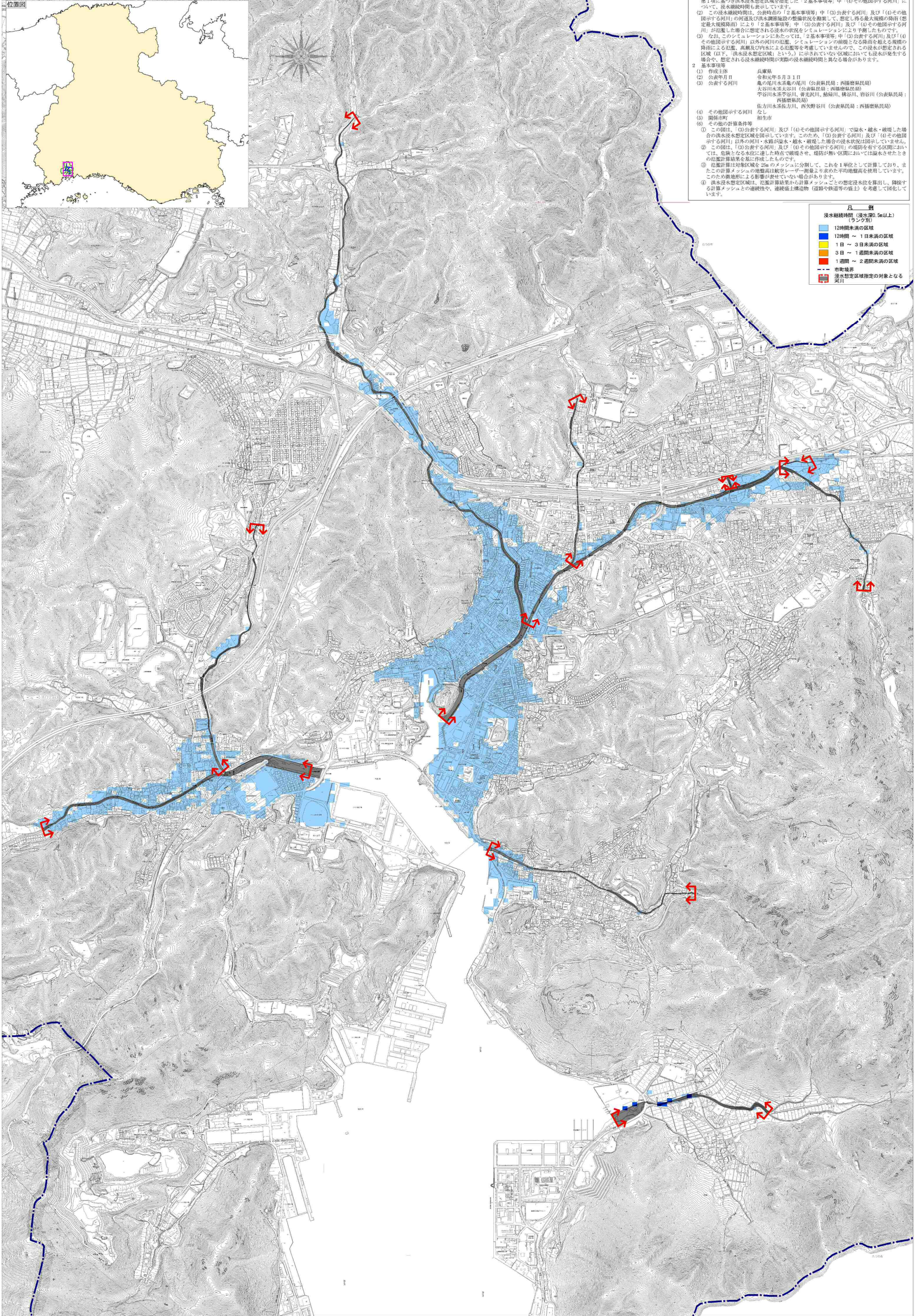


亀の尾川水系 大谷川水系 芋谷川水系 佐方川水系 洪水浸水想定区域図 浸水継続時間



1 説明文  
 (1) この図は、「2基本事項等」中「(3)公表する河川」について、浸水深が50cm以上となる浸水継続時間を表示した図面です。なお、図面には、水防法(昭和24年法律第150号)第14条第1項に基づき洪水浸水想定区域を指定した「2基本事項等」中「(4)その他図示する河川」について、浸水継続時間も表示しています。  
 (2) この浸水継続時間は、公表地点の「2基本事項等」中「(3)公表する河川」及び「(4)その他図示する河川」の河道及び洪水調節施設の整備状況を勘案して、想定し得る最大規模の降雨(想定最大規模降雨)により「2基本事項等」中「(3)公表する河川」及び「(4)その他図示する河川」が氾濫した場合に想定される浸水の状況をシミュレーションにより予測したものです。  
 (3) なお、このシミュレーションにあたっては、「2基本事項等」中「(3)公表する河川」及び「(4)その他図示する河川」以外の河川の氾濫、シミュレーションの前提となる降雨を阻む規模の降雨による氾濫、高潮及び内水による氾濫等を考慮していませんので、この浸水が想定される区域(以下、洪水浸水想定区域)という)に示されていない区域においても浸水が発生する場合があります。想定される浸水継続時間が実際の浸水継続時間と異なる場合があります。  
 2 基本事項等  
 (1) 作成主体 兵庫県  
 (2) 公表年月日 令和元年6月31日  
 (3) 公表する河川 亀の尾川水系亀の尾川(公表県民局:西播磨県民局)  
 大谷川水系大谷川(公表県民局:西播磨県民局)  
 芋谷川水系芋谷川、菅光沢川、鮎川、横谷川、野谷川(公表県民局:西播磨県民局)  
 佐方川水系佐方川、西矢野谷川(公表県民局:西播磨県民局)  
 (4) その他図示する河川 なし  
 (5) 関係市町 相生市  
 (6) その他の計算条件等  
 ① この図は、「(3)公表する河川」及び「(4)その他図示する河川」で洪水・越水・氾濫した場合の洪水浸水想定区域を図示しています。このため、「(3)公表する河川」及び「(4)その他図示する河川」以外の河川・水路が洪水・越水・氾濫した場合の浸水状況は図示していません。  
 ② この図は、「(3)公表する河川」及び「(4)その他図示する河川」の堤防を有する区間においては、仮定となる水位に達した時点で堤防が破綻し、堤防が無い区間においては洪水が溢れ出したときの氾濫計算結果を基に作成したものです。  
 ③ 氾濫計算は対象区域を25mのメッシュに分割して、これを1単位として計算しており、またこの計算メッシュの地盤高は航空レーザー測量より求めた平均地盤高を使用しています。このため地形による影響が表れていない場合があります。  
 ④ 洪水浸水想定区域は、氾濫計算結果から計算メッシュごとの想定浸水水位を算出し、隣接する計算メッシュとの連続性や、連続堤上構造物(道路や鉄道等の堤上)を考慮して図化しています。

凡例

浸水継続時間(浸水深0.5m以上)	(ランク別)
12時間未満の区域	青
12時間 ~ 1日未満の区域	黄
1日 ~ 3日未満の区域	橙
3日 ~ 1週間未満の区域	赤
1週間 ~ 2週間未満の区域	黒
市町境界	---
洪水浸水想定区域指定の対象となる河川	—