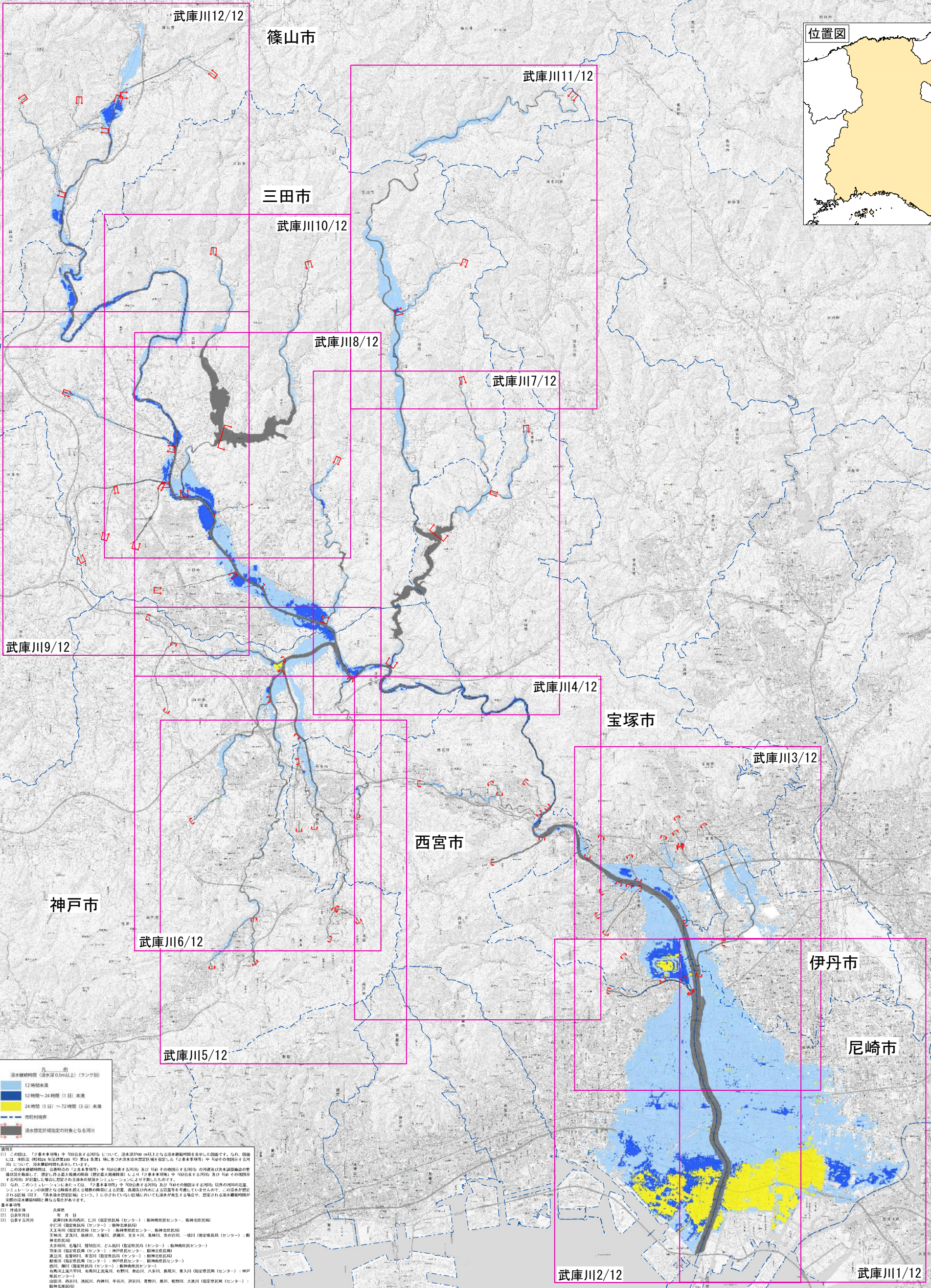
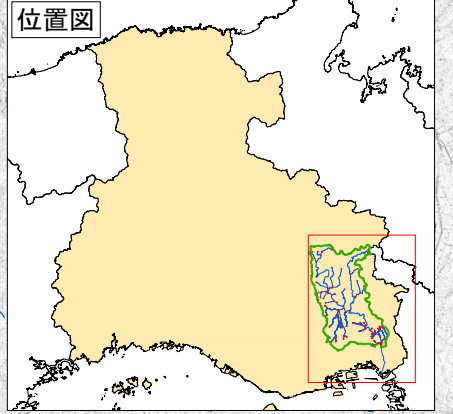


武庫川水系武庫川 洪水浸水想定区域図 浸水継続時間 総括図(図郭図)



凡例	
浸水継続時間 (浸水深0.5m以上) (ラング記)	
12時間未満	Light Blue
12時間～24時間 (1日) 未満	Dark Blue
24時間 (1日)～72時間 (3日) 未満	Yellow
市町村境界	Dashed Line
浸水想定区域指定の対象となる河川	Thick Blue Line

- (1) 浸水想定区域図の作成に当たっては、浸水深が0.5m以上となる浸水継続時間を算出した。なお、図面には、浸水深(浸水深0.5m以上)の算出に当たっては、浸水深0.5m以上の浸水継続時間を算出した。なお、図面には、浸水深(浸水深0.5m以上)の算出に当たっては、浸水深0.5m以上の浸水継続時間を算出した。...
- ① 浸水想定区域図の作成に当たっては、浸水深が0.5m以上となる浸水継続時間を算出した。...
- ② 浸水想定区域図の作成に当たっては、浸水深が0.5m以上となる浸水継続時間を算出した。...
- ③ 浸水想定区域図の作成に当たっては、浸水深が0.5m以上となる浸水継続時間を算出した。...
- ④ 浸水想定区域図の作成に当たっては、浸水深が0.5m以上となる浸水継続時間を算出した。...
- ⑤ 浸水想定区域図の作成に当たっては、浸水深が0.5m以上となる浸水継続時間を算出した。...

1:42,000

0 500 1,000 2,000 3,000 4,000 m

武庫川水系武庫川 洪水浸水想定区域図 浸水継続時間 総括図(図郭図)

この図は、国土地理院長の承認を得て、同院発行の電子地形図25000を複製したものである。(承認番号 平30情復 第1469号)