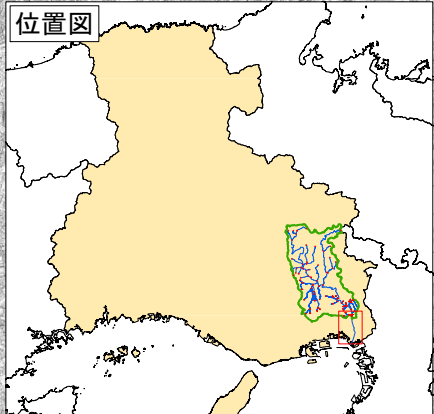




宝塚市

伊丹市



西宮市

尼崎市

1 説明文

(1) この図は、「2 基本事項等」中「(3)公表する河川」について、基本高水の設定の前段となる河川（以下、「計画河川」という。）による洪水が想定される区域（以下、「洪水浸水想定区域」という。）と浸水した場合に想定される水深を示した図である。なお、図面には、水防法（昭和30年法律第100号）第14条第1項に基づき洪水浸水想定区域を指定した「2 基本事項等」中「(4)その他指定する河川」について、計画河川による洪水が想定される区域と浸水した場合に想定される水深も表示している。

(2) この洪水浸水想定区域は、公衆の安全を確保するための「2 基本事項等」中「(3)公表する河川」及び「(4)その他指定する河川」の河川及び洪水浸水想定区域の幅員を算定して、洪水の計画基礎（河川敷幅員）として100年に1回の洪水に相当する大雨が降ったことにより「2 基本事項等」中「(3)公表する河川」及び「(4)その他指定する河川」の河川に想定される洪水の状況をシミュレーションにより予測したものである。

(3) なお、このシミュレーションにあたっては、「2 基本事項等」中「(3)公表する河川」及び「(4)その他指定する河川」以外の河川の氾濫、シミュレーションの前段となる河川の氾濫による氾濫、高潮及び内水による氾濫等を考慮していませんので、この洪水浸水想定区域に示されていない区域においても浸水が発生する場合があります。想定される水深が実際の浸水深と異なる場合があります。

2 基本事項等

(1) 作成主体 兵庫県

(2) 公表年月日 年月日

(3) 公表する河川

武庫川（指定河川、中心：阪神南民局（センター）：阪神南民局センター、阪神北民局）
 小川川（指定河川、中心：阪神南民局）
 天王寺川（指定河川、中心：阪神南民局センター、阪神北民局）
 天神川、定通川、駒形川、大瀬川、逆瀬川、支多川、箕野川、及の谷川、一使用（指定河川、中心：阪神南民局）
 太田川、名備川、猪野川、どん尻川（指定河川、中心：阪神南民局センター）
 羽曳川（指定河川、中心：神戸センター、阪神北民局）
 高瀬川、松尾川、末吉川（指定河川、中心：阪神北民局）
 船場川（指定河川、中心：神戸センター、阪神南民局センター）
 西川、細川（指定河川、中心：阪神南民局センター）
 有馬川上流六甲川、有馬川上流六甲川、有馬川、有馬川、八多川、長尾川、香入川（指定河川、中心：神戸センター）
 山田川、西谷川、渡辺川、西神川、平谷川、沢谷川、貴野川、栗川、相野川、大池川（指定河川、中心：阪神北民局）
 天神川、箕野川、渡辺川、渡辺野川（指定河川、中心：丹波民局）

(4) その他指定する河川

(5) 関係市町

神戸市、尼崎市、西宮市、伊丹市、宝塚市、三田市、篠山市

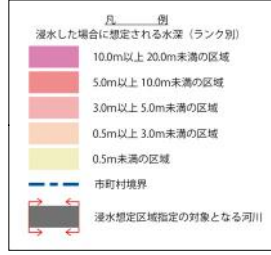
(6) その他の計算条件等

① この図は、「(3)公表する河川」及び「(4)その他指定する河川」で洪水・高潮・高潮・高潮した場合の洪水浸水想定区域を算出して示している。このため、「(3)公表する河川」及び「(4)その他指定する河川」以外の河川・水路が洪水・高潮・高潮した場合の浸水状況は表示していません。

② この図は、「(3)公表する河川」及び「(4)その他指定する河川」の河川敷幅員を算定する際には、高潮となる場合に適用した浸水想定区域を、堤防が壊れた区域においては浸水想定区域に算定した浸水想定区域を適用したものである。

③ 浸水計算は対象区域を30mのメッシュに分割して、これを1単位として計算しており、またこの計算メッシュの幅員は航空レーザー測量より求めた平均地盤高を使用している。

④ この図は、洪水浸水想定区域は、浸水計算結果から計算メッシュごとの浸水想定水深を算出し、隣接する計算メッシュとの連続性や、詳細な浸水想定区域（浸水想定区域の境界）を考慮して決定している。また、浸水深は25mメッシュで計算した最大浸水深から、5mメッシュの浸水深を算出したものを最大浸水深として図示している。



1:10,000



この地図は、尼崎市長の承認を得て、都市計画GISデータ(地形図1/2500)を複製使用したものである。(承認番号 尼都計4160号の2)

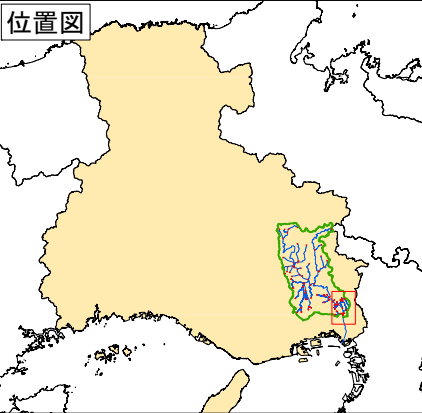
この地図は、西宮市長の承認を得て、基本地形図2500データ(DM形式)を複製使用したものである。(承認番号 西工調発第4号)

この地図は、伊丹市長の承認を得て、1/2500地形図DMデータ(複製使用)したものである。(承認番号 伊活登都第1447号)

この地図は、宝塚市長の承認を得て、宝塚市都市計画基本図DMデータ(1/2500)を複製使用したものである。(承認番号 宝都計第125号)

この地図は、神戸市長の承認を得て、神戸市地形図DMデータ(1/2500)を複製使用したものである。(承認番号 神住計第1166号)

武庫川水系武庫川 洪水浸水想定区域図 計画規模【武庫川3/12】



宝塚市

川西市

宝塚市

伊丹市

西宮市

尼崎市

1 説明文
 (1) この図は、「2基本事項等」中「(3)公表する河川」について、基本高水の設定の前記となる降雨(以下、「目標降雨」という。)による洪水が想定される区域(以下、「洪水浸水想定区域」という。)と浸水した場合に想定される水深を表示した図面です。なお、図面には、水防法(昭和24年法律第193号)第14条第1項に基づき洪水浸水想定区域も併せて表示されています。
 (2) この洪水浸水想定区域は、「2基本事項等」中「(3)公表する河川」及び「(4)その他の河川」の両方及び洪水浸水想定区域の整備状況を確認して、武庫川の計画標準(甲武庫地区)において100年に1回の降雨による大雨の降ったことにより「2基本事項等」中「(3)公表する河川」及び「(4)その他の河川」が氾濫した場合に想定される洪水の状況とシミュレーションにより予測したものです。
 (3) なお、このシミュレーションにあたっては、「2基本事項等」中「(3)公表する河川」及び「(4)その他の河川」以外の河川の氾濫、シミュレーションの前提となる降雨を超える規模の降雨による氾濫、高潮及び内水による氾濫等を考慮していませんので、この洪水浸水想定区域に示されていない区域においても洪水が発生する場合があります。想定される水深が実際の浸水深と異なる場合があります。
 2 基本事項等
 (1) 河川名称 兵衛川
 (2) 公表年月日 年月日
 (3) 公表する河川 武庫川水系西川、仁川(指定国民局(センター):阪神南地区センター、阪神北地区センター)
 小川(指定国民局(センター):阪神北地区センター)
 五王川(指定国民局(センター):阪神南地区センター、阪神北地区センター)
 天神川、足尾川、船場川、大塚川、多摩川、支多々川、支多々川、支多々川、支多々川(指定国民局(センター):阪神北地区センター)
 大塚川(指定国民局(センター):阪神北地区センター)
 伊東川(指定国民局(センター):阪神北地区センター)
 船場川(指定国民局(センター):阪神北地区センター)
 西川(指定国民局(センター):阪神北地区センター)
 有馬川上流六甲川、有馬川上流六甲川、有馬川、有馬川、有馬川、有馬川(指定国民局(センター):神戸地区センター)
 山田川、西谷川、池尻川、内神川、平谷川、沢谷川、青野川、黒川、植野川、大池川(指定国民局(センター):阪神北地区センター)
 天神川、高野川、美野川(指定国民局(センター):丹波地区センター)
 (4) その他の河川 武庫川水系武庫川、有馬川、神戸市、尼崎市、西宮市、伊丹市、宝塚市、三田市、篠山市
 (5) 河川名称 兵衛川
 (6) その他の河川 兵衛川
 (7) この図は「(3)公表する河川」及び「(4)その他の河川」で洪水・浸水・氾濫した場合の洪水浸水想定区域を示しています。このため、「(3)公表する河川」以外の河川・水路が洪水・浸水・氾濫した場合の浸水状況は図面には表示していません。
 (8) この図は、「(3)公表する河川」及び「(4)その他の河川」の境界を有する区域においては、境界となる河川に近した時点で境界と見做され、境界が異なる区域においては浸水させたときの氾濫計算結果を基に作成したものです。
 (9) 氾濫計算は計算区域25mのメッシュに分割して、これを1単位として計算しており、またこの計算メッシュの境界は航空レーザー測量より求めた平均地盤高を使用しています。
 (10) このため地形による影響が表れていない場合があります。
 (11) 洪水浸水想定区域は、氾濫計算結果から計算メッシュごとの想定水深を算出し、隣接する計算メッシュとの連続性や、河川・水路(目標降雨の値)を考慮して図面しています。また、水深は25mメッシュで計算した最大水深から、5mメッシュの地盤高を差し引いたものを最大浸水深として図面しています。

比 例

浸水した場合に想定される水深(ランク別)

10.0m以上 20.0m未満の区域
5.0m以上 10.0m未満の区域
3.0m以上 5.0m未満の区域
0.5m以上 3.0m未満の区域
0.5m未満の区域

--- 市町村境界

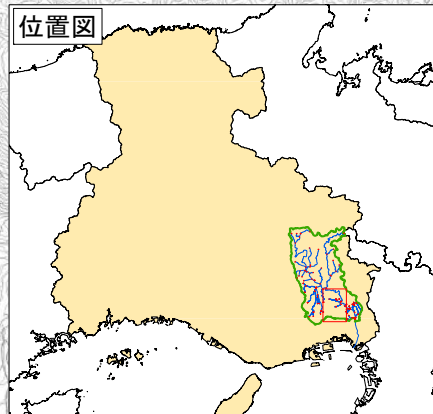
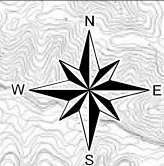
--- 洪水浸水想定区域指定の対象となる河川

1:10,000

0 125 250 500 750 1,000 m

武庫川水系武庫川 洪水浸水想定区域図 計画規模【武庫川3/12】

この地図は、尼崎市長の承認を得て、都市計画GISデータ(地形図1/2500)を複製使用したものである。(承認番号 尼都計4160号の2)
 この地図は、西宮市長の承認を得て、基本地形図2500データ(DM形式)を複製使用したものである。(承認番号 西西調測発第4号)
 この地図は、伊丹市長の承認を得て、1/2500地形図DMデータを複製使用したものである。(承認番号 伊伊登都第1447号)
 この地図は、宝塚市長の承認を得て、宝塚市都市計画基本図DMデータ(1/2500)を複製使用したものである。(承認番号 宝都計第125号)
 この地図は、神戸市長の承認を得て、神戸市地形図DMデータ(1/2500)を複製使用したものである。(承認番号 神住計第1166号)



神戸市

西宮市

宝塚市

神戸市

1 説明文

(1) この図は、「2 基本事項等」中「(2)公表する河川」について、基本高水の設定の前提となる降雨（以下、「計画降雨」という。）による浸水が想定される区域（以下、「洪水浸水想定区域」という。）と浸水した場合に想定される水深を表示した図面です。なお、図面には、水防法（昭和24年法律190号）第14条第1項に基づき洪水浸水想定区域を指定した「2 基本事項等」中「(4)その他指定する河川」について、計画降雨による浸水が想定される区域と浸水した場合に想定される水深も表示しています。

(2) この洪水浸水想定区域は、公表時点の「2 基本事項等」中「(3)公表する河川」及び「(4)その他指定する河川」の河川及び洪水浸水想定区域の重複状況を勘案して、武庫川の計画降雨点（甲斐橋地点）において100年に1回程度起こる大雨が降ったことにより「2 基本事項等」中「(3)公表する河川」及び「(4)その他指定する河川」が指定した場合に想定される浸水の状況をシミュレーションにより予測したものです。

(3) なお、このシミュレーションにあたっては、「2 基本事項等」中「(2)公表する河川」及び「(4)その他指定する河川」以外の河川の氾濫、シミュレーションの前提となる降雨を超える規模の降雨による氾濫、高潮及び内水による氾濫等を考慮していませんので、この洪水浸水想定区域に示されていない区域にも浸水が発生する場合があります。想定される水深が実際の浸水深と異なる場合があります。

2 基本事項等

(1) 作成主体 兵庫県

(2) 公表年月日 年 月 日

(3) 公表する河川 武庫川水系武庫川、仁川（指定国民局（センター）：阪神南市民センター、阪神北市民センター）小川（指定国民局（センター）：阪神北市民センター）天保山（指定国民局（センター）：阪神北市民センター）天保山、足利川、大瀬川、安多々川、長瀬川、茶の谷川、一徳川（指定国民局（センター）：阪神南市民センター）本多川（指定国民局（センター）：阪神南市民センター）御堂川（指定国民局（センター）：神戸市民センター、阪神北市民センター）渡辺川、佐野川、本吉川（指定国民局（センター）：阪神北市民センター）船場川（指定国民局（センター）：神戸市民センター、阪神南市民センター）西川、船場川（指定国民局（センター）：阪神南市民センター）有馬川上流段、有馬川、八多川、長瀬川、善入川（指定国民局（センター）：神戸市民センター）山田川、西谷川、池田川、内神川、平谷川、沢谷川、青野川、聖川、相野川、大池川（指定国民局（センター）：阪神北市民センター）天保山、真南条川、渡野川（指定国民局（センター）：丹波市民局）

(4) その他指定する河川 武庫川水系武庫川、有馬川

(5) 国庫河川 神戸市、尼崎市、西宮市、伊丹市、宝塚市、三田市、龍崎市

(6) その他の計算条件等

① この図は「(3)公表する河川」及び「(4)その他指定する河川」で洪水・高水・高潮した場合の洪水浸水想定区域を示しています。この図は「(3)公表する河川」及び「(4)その他指定する河川」以外の河川・水路が洪水・高水・高潮した場合の浸水想定区域は表示していません。

② この図は、「(3)公表する河川」及び「(4)その他指定する河川」の境界を有する区域においては、危険となる浸水に達した時点で浸水が、浸水が深い区域においては浸水したときの氾濫計算結果を基に作成したものです。

③ 氾濫計算は100年計画規模の降雨（100年計画規模）を前提として、これを1単位として計算しており、またこの計算メッシュの水深は航空レーザー測量より求めた平均地盤高を使用しています。

④ このため地形による影響が表れていない場合があります。

⑤ 洪水浸水想定区域は、氾濫計算結果から計算メッシュごとの想定浸水深を算出し、隣接する計算メッシュとの連続性を保ち、浸水想定区域の境界を平滑化して表示しています。また、浸水深は10mメッシュで計算した最大浸水深から、5mメッシュの浸水深を差し引いたものを最大浸水深として図示しています。

色	浸水した場合に想定される水深（ランク別）
紫	10.0m以上 20.0m未満の区域
赤	5.0m以上 10.0m未満の区域
オレンジ	3.0m以上 5.0m未満の区域
黄	0.5m以上 3.0m未満の区域
緑	0.5m未満の区域
青	市町村境界
黒	洪水浸水想定区域指定の対象となる河川

1:10,000

0 125 250 500 750 1,000 m

武庫川水系武庫川 洪水浸水想定区域図
計画規模【武庫川4/12】

この地図は、尼崎市長の承認を得て、都市計画GISデータ(地形図1/2500)を複製使用したものである。(承認番号 尼都計4160号の2)
 この地図は、西宮市長の承認を得て、基本地形図2500データ(DM形式)を複製使用したものである。(承認番号 西土測発第4号)
 この地図は、伊丹市長の承認を得て、1/2500地形図DMデータ(複製使用したもの)である。(承認番号 伊丹登都第1447号)
 この地図は、宝塚市長の承認を得て、宝塚市都市計画基本図DMデータ(1/2500)を複製使用したものである。(承認番号 宝都計第125号)
 この地図は、神戸市長の承認を得て、神戸市地形図DMデータ(1/2500)を複製使用したものである。(承認番号 神住計第1166号)