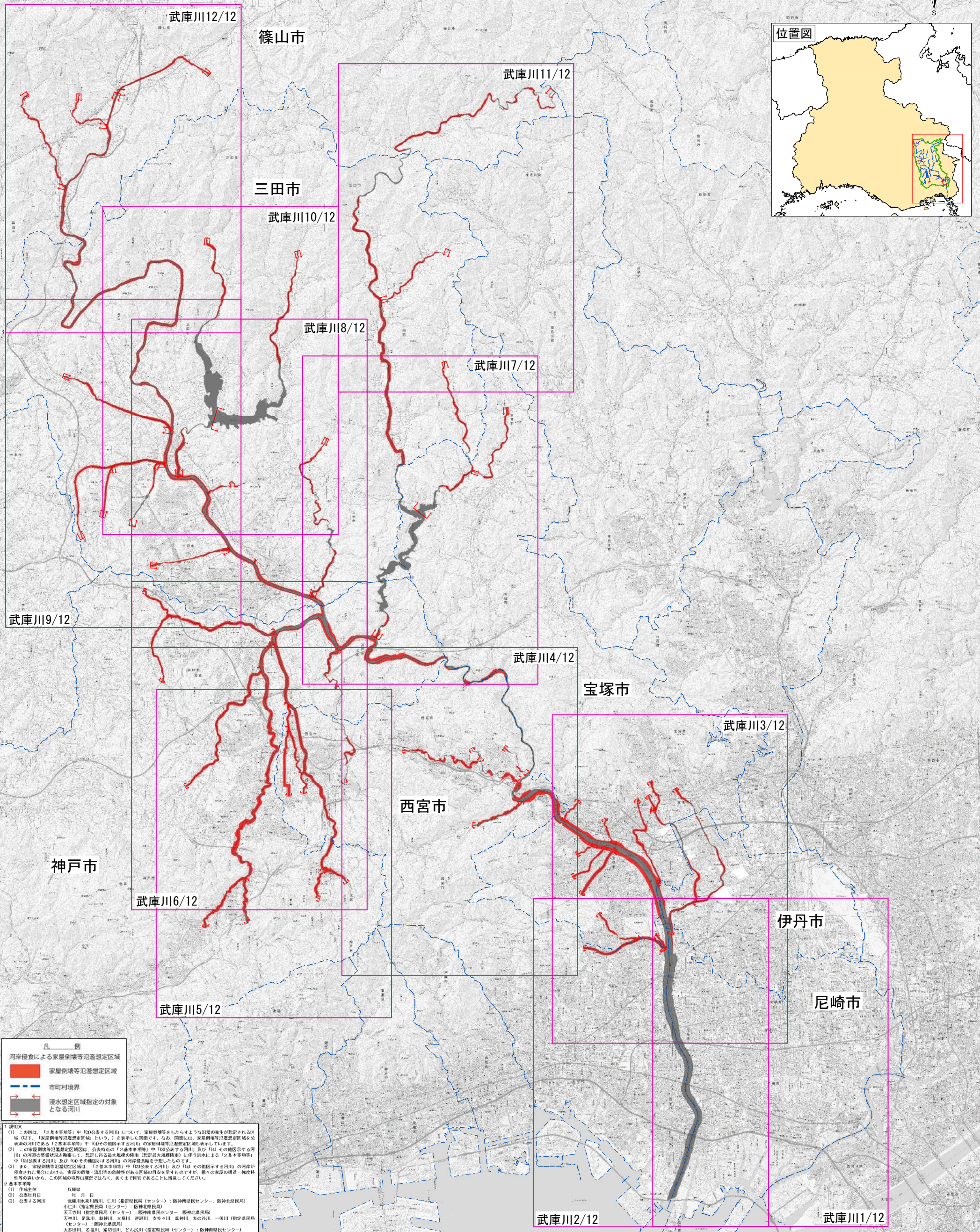
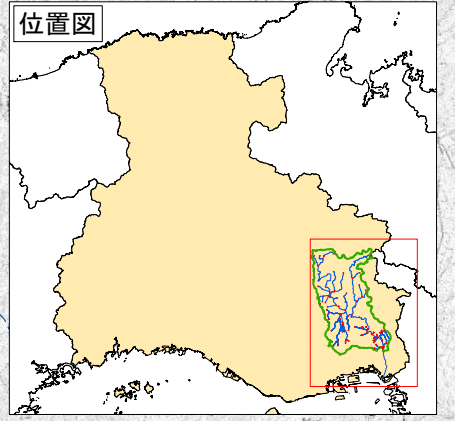


武庫川水系武庫川 洪水浸水想定区域図 家屋倒壊等氾濫想定区域(河岸侵食) 総括図(図郭図)



**凡例**

河岸侵食による家屋倒壊等氾濫想定区域

- 家屋倒壊等氾濫想定区域
- 市町村境界
- 浸水想定区域指定の対象となる河川

**1 説明文**

(1) この図は、「2基本事項等」中「(3)公表する河川」について、家屋倒壊等をもたらすような氾濫の発生が想定される区域(以下、「家屋倒壊等氾濫想定区域」という。)を表示した図面です。なお、図面には、家屋倒壊等氾濫想定区域を公表する河川である「2基本事項等」中「(4)その他指定する河川」の家屋倒壊等氾濫想定区域も表示しています。

(2) この家屋倒壊等氾濫想定区域図は、公表時点の「2基本事項等」中「(3)公表する河川」及び「(4)その他指定する河川」の河川の河川状況等を基として、想定した最大規模の氾濫(想定最大規模氾濫)に基づき算出された「2基本事項等」中「(3)公表する河川」及び「(4)その他指定する河川」の河岸侵食を想定したものです。

(3) また、家屋倒壊等氾濫想定区域は、「2基本事項等」中「(3)公表する河川」及び「(4)その他指定する河川」の河岸が侵食されたと想定される、家屋の倒壊・流出等の危険性がある区域の目安を示すもので、個々の家屋の構造・強度特性等の違いから、この区域の境界は厳密ではなく、あくまで目安であることに留意してください。

**2 基本事項等**

(1) 作成主体 兵庫県

(2) 公表年月日 年 月 日

(3) 公表する河川

武庫川(指定県民局(センター)：阪神南市民センター、阪神北市民局)
小川(指定県民局(センター)：阪神北市民局)
天王川(指定県民局(センター)：阪神南市民センター、阪神北市民局)
天神川、足立川、船越川、大瀬川、芝瀬川、支多々川、長瀬川、赤の谷川、一瀬川(指定県民局(センター)：阪神北市民局)
大瀬川、名瀬川、船越川、とんぼ川(指定県民局(センター)：阪神南市民センター)
須賀川(指定県民局(センター)：神戸市民センター、阪神北市民局)
渡辺川、佐野川、末吉川(指定県民局(センター)：阪神北市民局)
船越川(指定県民局(センター)：神戸市民センター、阪神北市民局)
西川、船川(指定県民局(センター)：阪神南市民センター)
有馬川上流支川、有馬川上流支川、有野川、奥山川、八多川、長尾川、豊入川(指定県民局(センター)：神戸市民センター)
山田川、西谷川、池尻川、内神川、平谷川、沢谷川、青野川、瀬川、相野川、大池川(指定県民局(センター)：阪神北市民局)
天神川、高南川、渡野川(指定県民局(センター)：丹波市民局)

(4) その他指定する河川 武庫川水系武庫川、有野川

(5) 関係市町 神戸市、尼崎市、西宮市、伊丹市、宝塚市、三田市、篠山市

1:42,000

0 500 1,000 2,000 3,000 4,000 m

武庫川水系武庫川 洪水浸水想定区域図  
家屋倒壊等氾濫想定区域(河岸侵食) 総括図(図郭図)

この図は、国土地理院長の承認を得て、同院発行の電子地形図25000を複製したものである。(承認番号 平30情複 第1469号)