



神戸市北区

西宮市

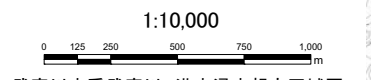
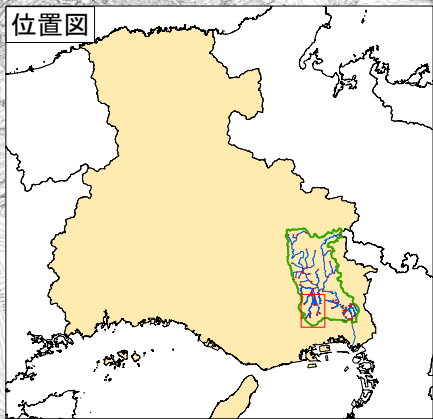
神戸市灘区

凡例

河岸侵食による家屋倒壊等氾濫想定区域

- 家屋倒壊等氾濫想定区域
- 市町村境界
- 浸水想定区域指定の対象となる河川

- 1 説明文
- この図は、「2基本事項等」中「(3)公表する河川」について、家屋倒壊等をもたらすような氾濫の発生が想定される区域(以下、「家屋倒壊等氾濫想定区域」といふ。)を明示した図面とする。なお、図面は、家屋倒壊等氾濫想定区域を公表する河川である「2基本事項等」中「(4)その他指定する河川」の家屋倒壊等氾濫想定区域も表示している。
 - この家屋倒壊等氾濫想定区域図は、公表時点の「2基本事項等」中「(3)公表する河川」及び「(4)その他指定する河川」の河川の流量状況(洪水)を想定し、想定される洪水の氾濫(想定される浸水)に基づき、(2)基本事項等」中「(3)公表する河川」及び「(4)その他指定する河川」の河岸侵食を予測したものである。
 - また、家屋倒壊等氾濫想定区域は、「2基本事項等」中「(3)公表する河川」及び「(4)その他指定する河川」の河岸が侵食され、想定される洪水の氾濫(想定される浸水)の発生を予測しているが、個々の家屋の構造・強度・形状等の違いから、この区域の境界は厳密ではなく、あくまで目安であることを留意してください。
- 2 基本事項等
- 作成主体
 - 公表年月日
 - 公表する河川
- | | |
|------------|---|
| 兵庫県 | 兵庫県 |
| (1) 作成主体 | 武庫川水系武庫川、七川(指定国民センター)、阪神南市民センター、阪神北市民局 |
| (2) 公表年月日 | 小七川(指定国民センター)、阪神北市民局 |
| (3) 公表する河川 | 大石川(指定国民センター)、阪神市民センター、阪神北市民局 |
| | 天神川、足尾川、鶴見川、大瀬川、支多々川、箕野川、美の谷川、一徳川(指定国民センター)、阪神北市民局 |
| | 大田川、名取川、野谷川、どん尻川(指定国民センター)、阪神南市民センター |
| | 菅野川(指定国民センター)、神戸市民センター、阪神北市民局 |
| | 渡辺川、長瀬川、東吉川(指定国民センター)、阪神北市民局 |
| | 船場川(指定国民センター)、神戸市民センター、阪神南市民センター |
| | 西川、堀川(指定国民センター)、阪神南市民センター |
| | 有馬川上流六甲川、有馬川上流高瀬川、有野川、奥山川、八多川、新堀川、善入川(指定国民センター)、神戸市民センター |
| | 山田川、西谷川、免尻川、内神川、平谷川、沢谷川、青野川、墨川、榎野川、大池川(指定国民センター)、神戸市民センター |
| | 天神川、有馬川、渡野川(指定国民センター)、丹波市民局 |
| | 武庫川(指定国民センター)、有馬川 |
- (4) その他指定する河川
神戸市、尼崎市、西宮市、伊丹市、宝塚市、三田市、灘山市
- (5) 関係市町



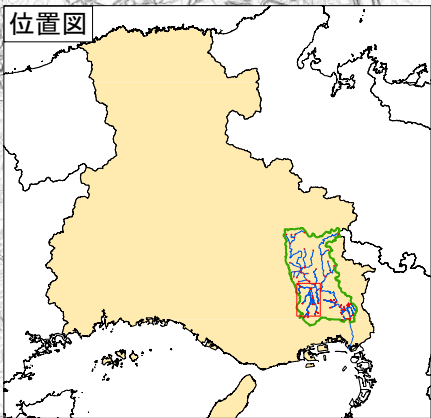
この地図は、尼崎市長の承認を得て、都市計画GISデータ(地形図1/2500)を複製使用したものである。(承認番号 尼都計4160号の2)
 この地図は、西宮市長の承認を得て、基本地形図2500データ(DM形式)を複製使用したものである。(承認番号 西土調測発第4号)
 この地図は、伊丹市長の承認を得て、1/2500地形図DMデータを複製使用したものである。(承認番号 伊活整部第1447号)
 この地図は、宝塚市長の承認を得て、宝塚市都市計画基本図DMデータ(1/2500)を複製使用したものである。(承認番号 宝都計第125号)
 この地図は、神戸市長の承認を得て、神戸市地形図DMデータ(1/2500)を複製使用したものである。(承認番号 神住計第1166号)



三田市

神戸市北区

西宮市



凡 例

- 河川侵食による家屋倒壊等氾濫想定区域
- 家屋倒壊等氾濫想定区域
- 市町村境界
- 浸水想定区域指定の対象となる河川

1 説明文
 (1) この図は、「2基本事項等」中「(a)公表する河川」について、家屋倒壊等をもたらすような氾濫の発生が想定される区域(以下、「家屋倒壊等氾濫想定区域」という。)を表示した図面です。なお、図面には、家屋倒壊等氾濫想定区域を公表済みの河川である「2基本事項等」中「(a)その指定する河川」の家屋倒壊等氾濫想定区域も表示しています。
 (2) この家屋倒壊等氾濫想定区域は、公表時点の「2基本事項等」中「(a)公表する河川」及び「(b)その指定する河川」の河川が河川敷に侵食した際に、河川敷の侵食(指定された河川)に伴って発生する「2基本事項等」中「(a)公表する河川」及び「(b)その指定する河川」の河川が侵食を予想したものです。
 (3) また、家屋倒壊等氾濫想定区域は、「2基本事項等」中「(a)公表する河川」及び「(b)その指定する河川」の河川が侵食した場合には、家屋倒壊等氾濫の危険性がある区域の河川を指しますが、個々の家屋の構造・強度・地質等の違いから、この区域の境界は厳密ではなく、あくまで目安であることを留意してください。
 2 基本事項等
 (1) 河川名 兵庫縣
 (2) 公表年月日 年月日
 (3) 公表する河川 武庫川水系西川、仁川(指定河川(センター):阪神南市民センター、阪神北市民局)
 小石川(指定河川(センター):阪神南市民局)
 大玉寺川(指定河川(センター):阪神南市民局、阪神北市民局)
 天神川、足尾川、難波川、大瀬川、志摩川、支多々川、箕野川、赤の谷川、一徳川(指定河川(センター):阪神北市民局)
 大瀬川、高瀬川、新田川、八木川(指定河川(センター):阪神南市民局)
 明神川(指定河川(センター):神戸市民センター、阪神北市民局)
 渡辺川、夜間川、末吉川(指定河川(センター):阪神北市民局)
 船場川(指定河川(センター):神戸市民センター、阪神南市民局)
 西川、瀬川(指定河川(センター):阪神南市民局)
 有馬川上流六甲川、有馬川上流三ツ木川、有馬川、八多川、新瀬川、曹入川(指定河川(センター):神戸市民センター)
 山田川、西谷川、池田川、内神川、平谷川、沢谷川、青野川、墨川、相野川、大瀬川(指定河川(センター):阪神北市民局)
 大瀬川、高瀬川、深瀬川(指定河川(センター):丹波市民局)
 (4) その指定する河川 武庫川水系武庫川、有馬川
 (5) 関係市町 神戸市、尼崎市、西宮市、伊丹市、宝塚市、三田市、篠山市

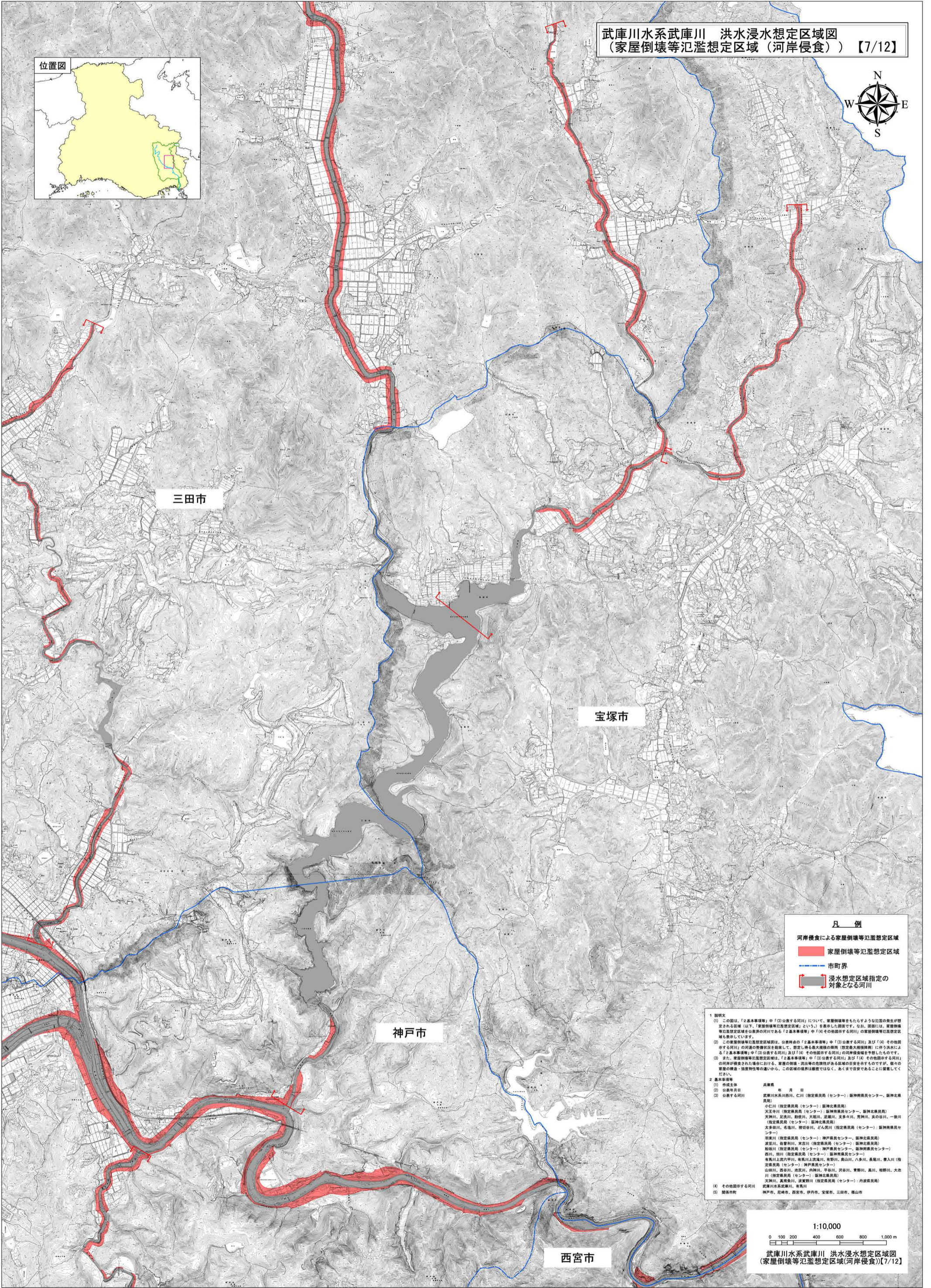
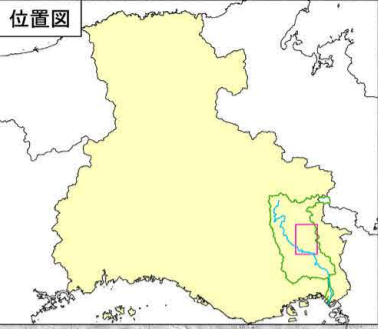
1:10,000

0 125 250 500 750 1,000 m

武庫川水系武庫川 洪水浸水想定区域図(家屋倒壊等氾濫想定区域(河岸侵食))【武庫川6/12】

この地図は、尼崎市長の承認を得て、都市計画GISデータ(地形図1/2500)を複製使用したものである。(承認番号 尼都計4160号の2)
この地図は、西宮市長の承認を得て、基本地形図2500データ(DM形式)を複製使用したものである。(承認番号 西土測測発第4号)
この地図は、伊丹市長の承認を得て、1/2500地形図DMデータを複製使用したものである。(承認番号 伊活整第1447号)
この地図は、宝塚市長の承認を得て、宝塚市都市計画基本図DMデータ(1/2500)を複製使用したものである。(承認番号 宝都計第125号)
この地図は、神戸市長の承認を得て、神戸市地形図DMデータ(1/2500)を複製使用したものである。(承認番号 神住計第1166号)

武庫川水系武庫川 洪水浸水想定区域図
(家屋倒壊等氾濫想定区域(河岸侵食)) 【7/12】



三田市

宝塚市

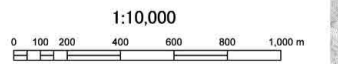
神戸市

西宮市

凡 例

- 河岸侵食による家屋倒壊等氾濫想定区域
- 家屋倒壊等氾濫想定区域
- 市町界
- 浸水想定区域指定の対象となる河川

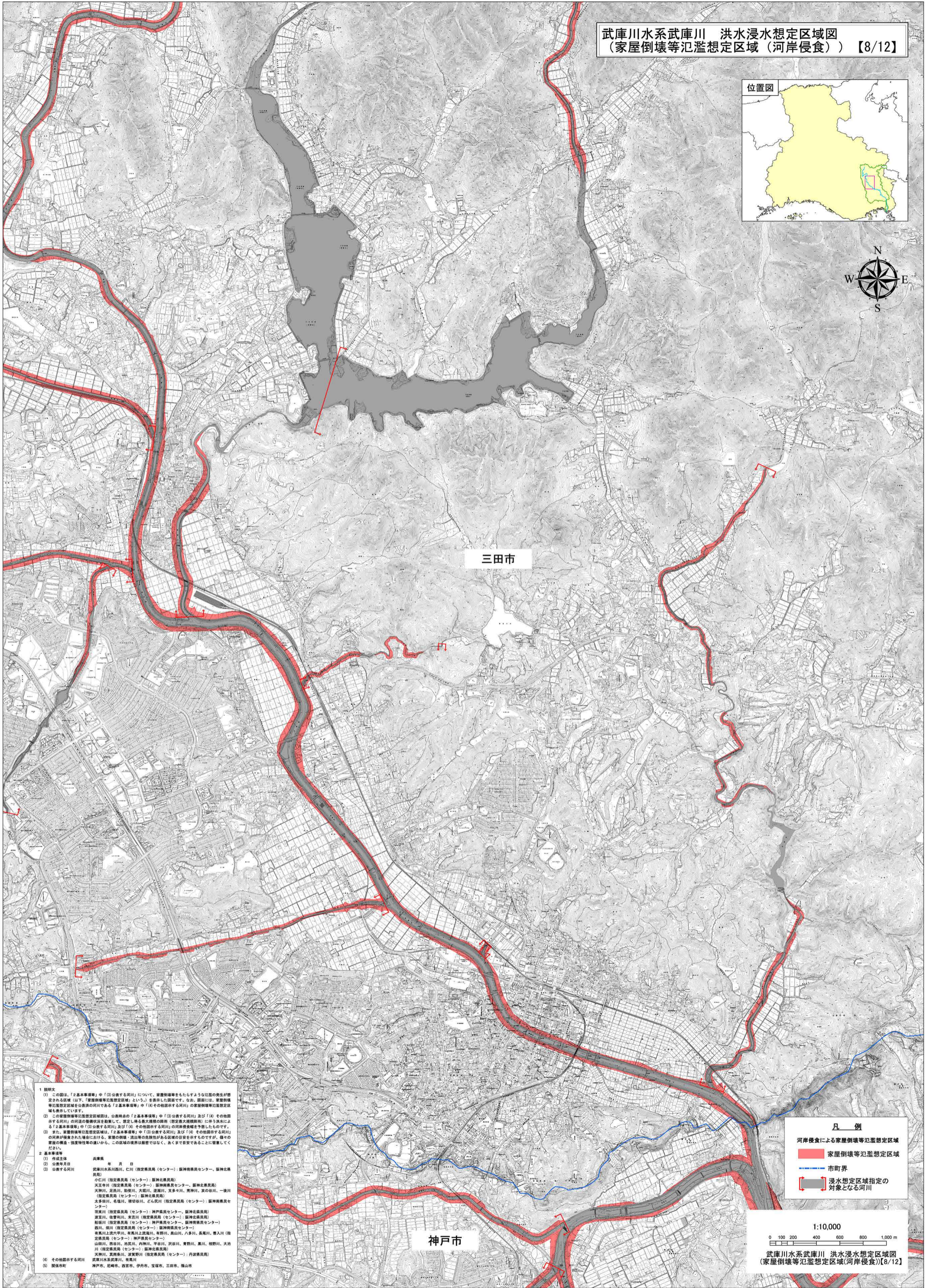
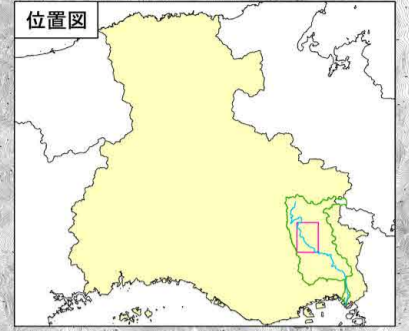
- 1 説明文
- この図は、「2基本事項等」中「(2)公費する河川」について、家屋倒壊等をもたらすような氾濫の発生が想定される区域（以下、「家屋倒壊等氾濫想定区域」という）を示した図面です。なお、図面には、家屋倒壊等氾濫想定区域を公表する河川である「2基本事項等」中「(4)その他公費する河川」の家屋倒壊等氾濫想定区域も表示しています。
 - この家屋倒壊等氾濫想定区域は、公費する「2基本事項等」中「(3)公費する河川」及び「(4)その他公費する河川」の河川の河況の現状を勘案して、想定し得る最大規模の降雨（想定最大降雨）に相当する洪水による「2基本事項等」中「(2)公費する河川」及び「(4)その他公費する河川」の河況を想定して算出したものです。また、家屋倒壊等氾濫想定区域は、「2基本事項等」中「(3)公費する河川」及び「(4)その他公費する河川」の河況が想定された場合における、家屋の倒壊・流出等の危険性がある区域の目安を示すものですが、個々の家屋の構造・強度特性等の違いから、この区域の境界は厳密ではなく、あくまで目安であることを留意してください。
- 2 基本事項等
- 作成主体 兵庫県
 - 公表年月日 武庫川水系西川、仁川（指定河川局（センター）：阪神南河川センター、阪神北河川局）
 - 公費する河川 小七川（指定河川局（センター）：阪神北河川局）
天立川（指定河川局（センター）：阪神南河川センター、阪神北河川局）
天神川、足洗川、助徳川、大畑川、遠瀬川、支多々川、栗神川、美の谷川、一徳川（指定河川局（センター）：阪神北河川局）
本谷川、名備川、徳切谷川、どん尻川（指定河川局（センター）：阪神南河川センター）
明東川（指定河川局（センター）：神戸河川センター、阪神北河川局）
源田川、徳豊川、末吉川（指定河川局（センター）：阪神北河川局）
船屋川（指定河川局（センター）：神戸河川センター、阪神南河川センター）
西川（指定河川局（センター）：阪神南河川センター）
有馬川上流六甲川、有馬川上流滝川、有野川、奥山川、八多川、長尾川、豊入川（指定河川局（センター）：神戸河川センター）
山田川、西谷川、池尻川、内神川、平谷川、沢谷川、栗川、稲野川、大池川（指定河川局（センター）：阪神北河川局）
天神川、真神川、並置野川（指定河川局（センター）：内河川局）
武庫川水系武庫川、有馬川
 - その他公費する河川 天神川、真神川、並置野川（指定河川局（センター）：内河川局）
武庫川水系武庫川、有馬川
 - 関係機関 神戸市、尼崎市、西宮市、伊丹市、宝塚市、三田市、福山市



武庫川水系武庫川 洪水浸水想定区域図
(家屋倒壊等氾濫想定区域(河岸侵食))【7/12】

この地図は、神戸市長の承認を得て、神戸市地形図DMデータ(1/2500)を複製使用したものである。(承認番号 神住計第1166号)
この地図は、宝塚市長の承認を得て、宝塚都市計画基本図DMデータ(1/2500)を複製使用したものである。(承認番号 宝計第125号)
この地図は、三田市長の承認を得て、三田市地形図(数値地形図)(1/2500)複製使用したものである。(承認番号 三計第321号/02)
この地図は、西宮市長の承認を得て、基本地形図2500データ(DM形式)を複製使用したものである。(承認番号 西土調測発第4号)

武庫川水系武庫川 洪水浸水想定区域図
(家屋倒壊等氾濫想定区域(河岸侵食)) 【8/12】



三田市

神戸市

1 説明文
 (1) この図は、「2基本事項等」中「(3)公表する河川」について、家屋倒壊等をもたらすような氾濫の発生が想定される区域(以下、「家屋倒壊等氾濫想定区域」という)を表示した図面です。なお、図面には、家屋倒壊等氾濫想定区域を公表済みの河川である「2基本事項等」中「(4)その他公表する河川」の家屋倒壊等氾濫想定区域も表示してあります。
 (2) この家屋倒壊等氾濫想定区域図は、公表済みの「2基本事項等」中「(3)公表する河川」及び「(4)その他公表する河川」の河川の氾濫状況に基づき、想定し得る最大規模の降雨(想定最大規模降雨)に伴う洪水による「2基本事項等」中「(2)公表する河川」及び「(4)その他公表する河川」の氾濫想定区域を示したものです。
 (3) また、家屋倒壊等氾濫想定区域は、「2基本事項等」中「(3)公表する河川」及び「(4)その他公表する河川」の河岸が侵食された場合における、家屋の倒壊・流出等の危険性がある区域の目安を示すものですが、種々の家屋の構造・強度特性等の違いから、この区域の境界は厳密ではなく、あくまで目安であることに留意してください。
 2 基本事項等
 (1) 作成主体 兵庫県
 (2) 公表年月日 平成28年10月
 (3) 公表する河川 武庫川水系武庫川、仁川(指定養魚場(センター): 阪神南長センター、阪神北長長長)
 小七川(指定養魚場(センター): 阪神北長長長)
 本玉中川(指定養魚場(センター): 阪神南長センター、阪神北長長長)
 天神川、足洗川、助徳川、大堀川、逆瀬川、支多々川、荒神川、英の谷川、一徳川(指定養魚場(センター): 阪神北長長長)
 本多田川、名塩川、柳野川、どん尻川(指定養魚場(センター): 阪神南長長センター)
 京東川(指定養魚場(センター): 神戸南長センター、阪神北長長長)
 東三川、池野川、家古川(指定養魚場(センター): 阪神北長長長)
 新田川(指定養魚場(センター): 神戸南長センター、阪神南長長センター)
 西川、畑川(指定養魚場(センター): 阪神南長長センター)
 有馬川上流六甲川、有馬川上流滝川、有馬川、長尾川、八多川、長尾川、徳入川(指定養魚場(センター): 神戸南長長センター)
 山田川、西谷川、高尾川、内神川、平谷川、沢谷川、青野川、黒川、柳野川、大池川(指定養魚場(センター): 阪神北長長長)
 天神川、長尾川、逆瀬川(指定養魚場(センター): 丹波長長長)
 武庫川水系武庫川、有馬川
 (4) その他公表する河川 武庫川水系武庫川、有馬川
 (5) 関係市町 神戸市、姫崎町、西宮市、伊丹市、宝塚市、三田市、福山市

凡例
 河岸侵食による家屋倒壊等氾濫想定区域
 家屋倒壊等氾濫想定区域
 市町界
 浸水想定区域指定の対象となる河川



武庫川水系武庫川 洪水浸水想定区域図
(家屋倒壊等氾濫想定区域(河岸侵食))【8/12】

この地図は、神戸市長の承認を得て、神戸市地形図DMデータ(1/2500)を複製使用したものである。(承認番号 神住計第1166号)
 この地図は、三田市長の承認を得て、三田市地形図(数値地形図レベル2500)複製使用したものである。(承認番号 三都計第321号の2)