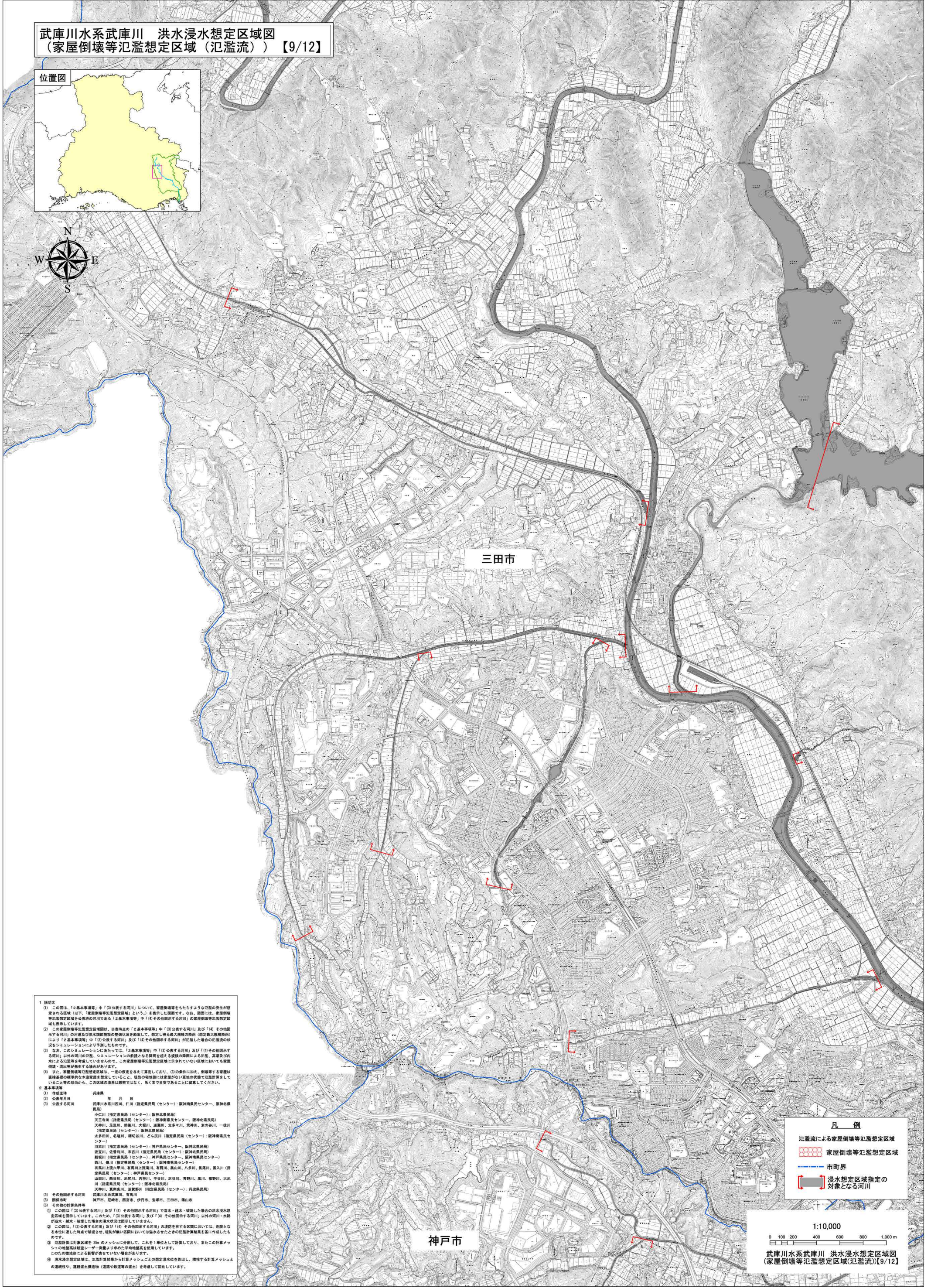
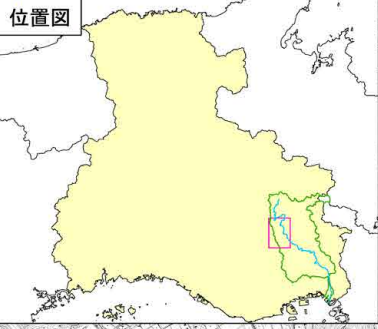


武庫川水系武庫川 洪水浸水想定区域図  
(家屋倒壊等氾濫想定区域(氾濫流))【9/12】



三田市

神戸市

1 説明文  
 (1) この図は、「2基本事項等」中「(3)公表する河川」について、家屋倒壊等をもたらしうな氾濫の発生が想定される区域(以下、「家屋倒壊等氾濫想定区域」という)を示した図面です。なお、図面には、家屋倒壊等氾濫想定区域を公表する河川である「2基本事項等」中「(4)その他公表する河川」の家屋倒壊等氾濫想定区域も表示しています。  
 (2) この家屋倒壊等氾濫想定区域図は、公算時点の「2基本事項等」中「(3)公表する河川」及び「(4)その他公表する河川」の河床及び洪水浸透状態の調査結果を基に、想定し得る最大規模の降雨(想定最大規模降雨)により「2基本事項等」中「(3)公表する河川」及び「(4)その他公表する河川」が氾濫した場合の氾濫流の状況をシミュレーションにより算出したものです。  
 (3) なお、このシミュレーションにあたっては、「2基本事項等」中「(3)公表する河川」及び「(4)その他公表する河川」以外の河川の氾濫、シミュレーションの前線となる降雨を超える規模の降雨による氾濫、高潮及び内水による氾濫等を考慮していませんので、この家屋倒壊等氾濫想定区域に示されていない区域においても家屋倒壊・氾濫等が発生する場合があります。  
 (4) また、家屋倒壊等氾濫想定区域は、一定の仮定を考慮して算定しており、(3)の条件に加え、倒壊等する家屋は算定基礎の標準的な水浸状態を想定していること、建物の地盤側には家屋がない更地の状態で氾濫計算をしていること等の理由から、この区域の地質は簡便でなく、あくまで目安であることに留意してください。

2 基本事項等  
 (1) 作成主体 兵庫県  
 (2) 公表年月日 令和5年 9月 12日  
 (3) 公表する河川 武庫川水系武庫川、仁川(指定県民局(センター)、阪神南県民センター、阪神北県民局)  
 小仁川(指定県民局(センター)、阪神北県民局)  
 天神川、足利川、駒形川、大瀬川、遠瀬川、支多々川、美神川、美の谷川、一後川(指定県民局(センター)、阪神北県民局)  
 太田川、名瀬川、藤切川、とん田川(指定県民局(センター)、阪神南県民局(センター))  
 須賀川(指定県民局(センター)、神戸県民センター、阪神北県民局)  
 東瀬川、竜巻川、東谷川(指定県民局(センター)、阪神北県民局)  
 新田川(指定県民局(センター)、神戸県民センター、阪神南県民局(センター))  
 西川、長川(指定県民局(センター)、阪神南県民局(センター))  
 有馬川上流六甲川、有馬川上流滝川、有野川、長山川、八多川、長瀬川、新入川(指定県民局(センター)、神戸県民局(センター))  
 山田川、長谷川、池田川、内神川、中谷川、沢谷川、青野川、高川、柳野川、大池川(指定県民局(センター)、阪神北県民局(センター)、阪神南県民局(センター))  
 天神川、真野川、渡野川(指定県民局(センター)、丹波県民局)  
 武庫川水系武庫川、有馬川  
 神戸市、北淡路市、赤松市、伊丹市、宝塚市、三田市、福山市

(4) その他公表する河川  
 (5) 関係市町  
 (6) その他の計算条件等  
 (7) この図は「(3)公表する河川」及び「(4)その他公表する河川」で洪水・越水・越水・越水した場合の洪水浸水想定区域を算出しています。このため、「(3)公表する河川」及び「(4)その他公表する河川」以外の河川・水溝が洪水・越水・越水した場合の浸水状況は表示していません。  
 (8) この図は、「(3)公表する河川」及び「(4)その他公表する河川」の堤防を有する区間においては、危険となるおそれのない河川で堤防が壊れて氾濫するおそれのある河川については氾濫を想定していません。  
 (9) 氾濫計算は対象区域を25mのメッシュに分割して、これを1単位として計算しており、またこの計算メッシュの精度は航空レーザー測量より求めた平均地盤高を使用しています。  
 (10) この図は氾濫による影響が大きい場合があります。  
 (11) 洪水浸水想定区域は、氾濫計算結果から計算メッシュごとの想定浸水水位を算出し、隣接する計算メッシュとの連続性や、連続浸水区域(連続浸水の浸水)を考慮して図面しています。

凡 例

- 氾濫流による家屋倒壊等氾濫想定区域
- 家屋倒壊等氾濫想定区域
- 市町界
- 浸水想定区域指定の対象となる河川

1:10,000

0 100 200 400 600 800 1,000 m

武庫川水系武庫川 洪水浸水想定区域図  
(家屋倒壊等氾濫想定区域(氾濫流))【9/12】

この地図は、神戸市長の承認を得て、神戸市地形図DMデータ(1/2500)を複製使用したものである。(承認番号 神住計第1166号)  
 この地図は、三田市長の承認を得て、三田市地形図(数値地形図レベル2500)を複製使用したものである。(承認番号 三都計第321号の2)











