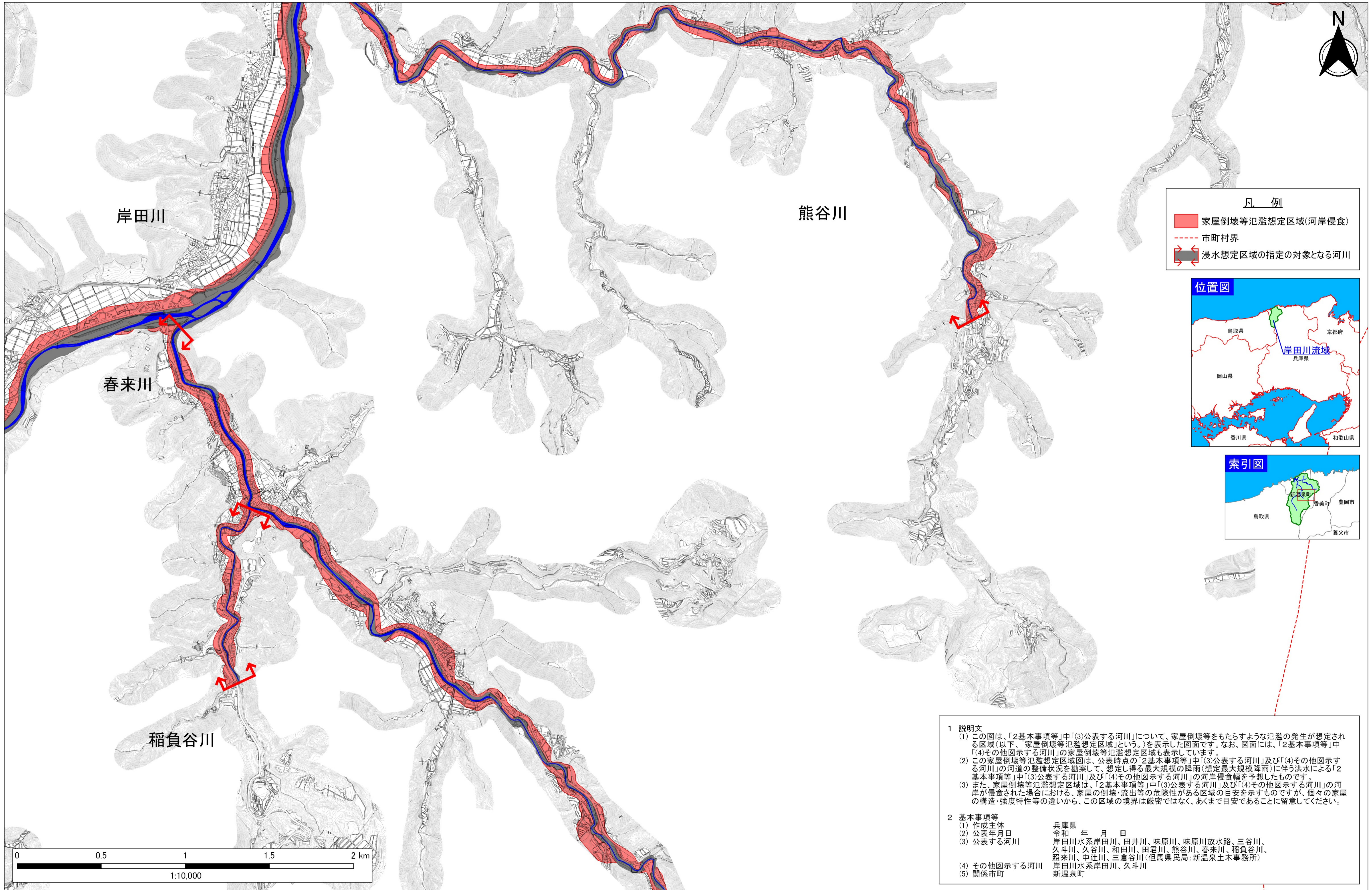


岸田川水系 洪水浸水想定区域図(家屋倒壊等氾濫想定区域(河岸侵食))⑤

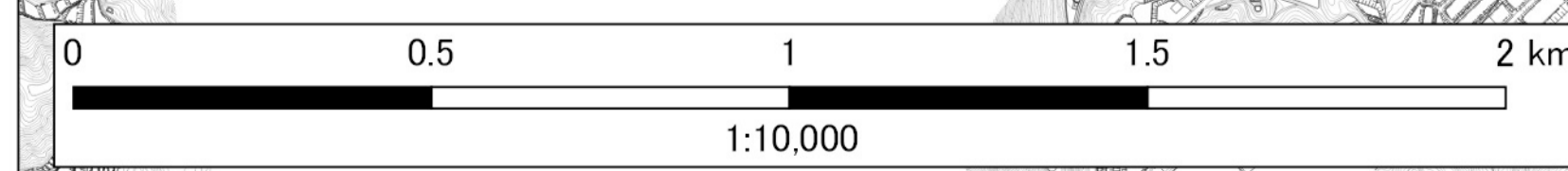


凡 例

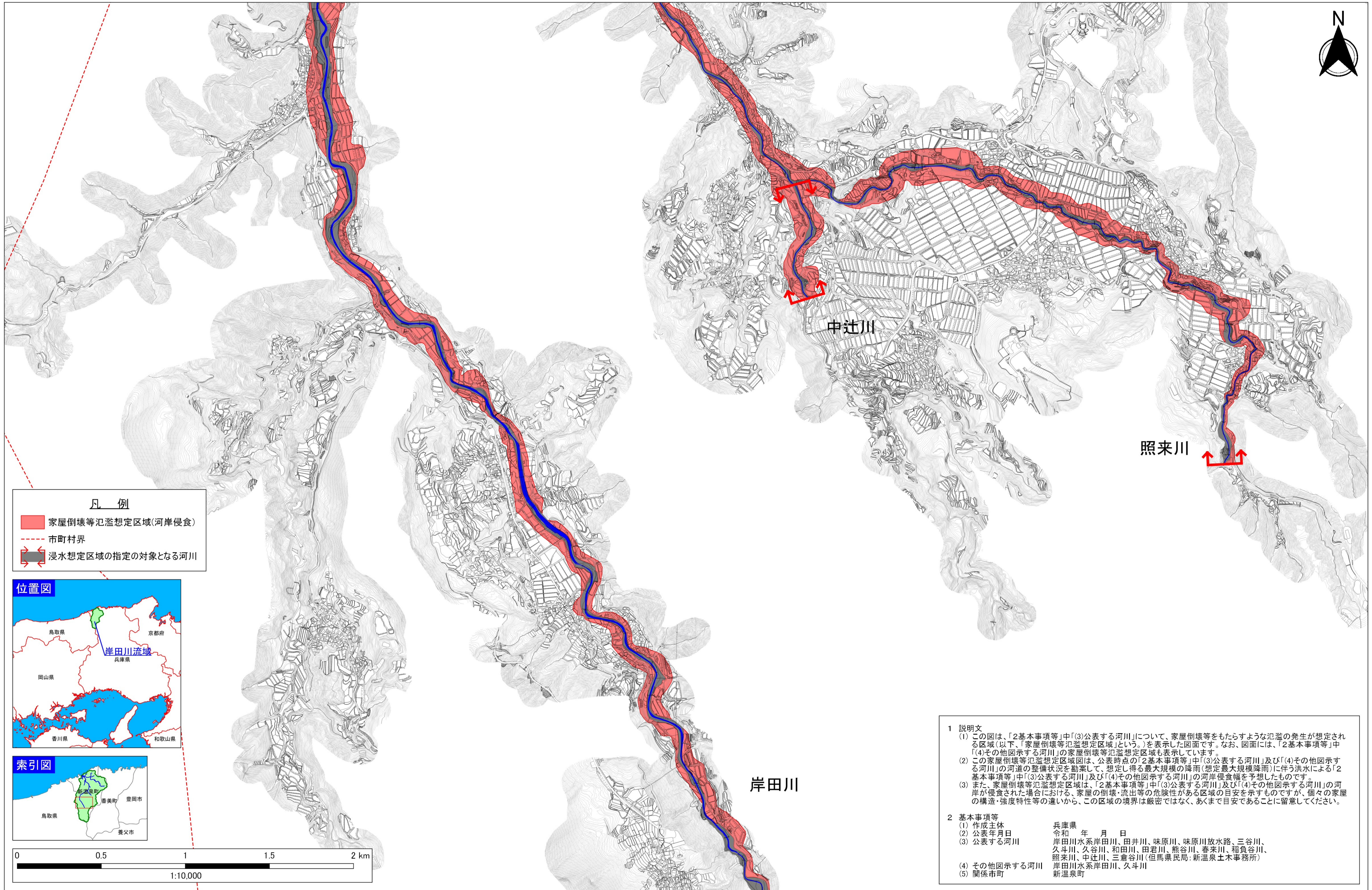
- 家屋倒壊等氾濫想定区域(河岸侵食)
- 市町村界
- 浸水想定区域の指定の対象となる河川



- 1 説明文**
- (1) この図は、「2基本事項等」中「(3)公表する河川」について、家屋倒壊等をもたらすような氾濫の発生が想定される区域(以下、「家屋倒壊等氾濫想定区域」という。)を表示した図面です。なお、図面には、「2基本事項等」中「(4)その他図示する河川」の家屋倒壊等氾濫想定区域も表示しています。
 - (2) この家屋倒壊等氾濫想定区域図は、公表時点の「2基本事項等」中「(3)公表する河川」及び「(4)その他図示する河川」の河道の整備状況を勘案して、想定し得る最大規模の降雨(想定最大規模降雨)に伴う洪水による「2基本事項等」中「(3)公表する河川」及び「(4)その他図示する河川」の河岸侵食幅を予想したものです。
 - (3) また、家屋倒壊等氾濫想定区域は、「2基本事項等」中「(3)公表する河川」及び「(4)その他図示する河川」の河岸が侵食された場合における、家屋の倒壊・流出等の危険性がある区域の目安を示すものですが、個々の家屋の構造・強度特性等の違いから、この区域の境界は厳密ではなく、あくまで目安であることに留意してください。
- 2 基本事項等**
- | | |
|---------------|---|
| (1) 作成主体 | 兵庫県 |
| (2) 公表年月日 | 令和 年 月 日 |
| (3) 公表する河川 | 岸田川水系岸田川、田井川、味原川、味原川放水路、三谷川、久斗川、久谷川、和田川、田君川、熊谷川、春來川、稲負谷川、照來川、中辻川、三倉谷川(但馬県民局:新温泉土木事務所) |
| (4) その他図示する河川 | 岸田川水系岸田川、久斗川 |
| (5) 関係市町 | 新温泉町 |

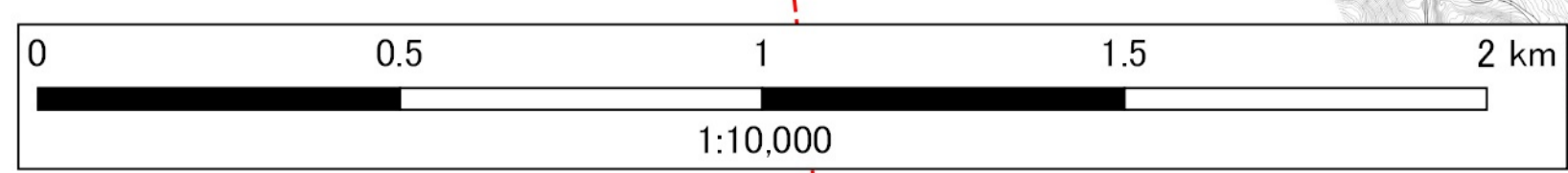


岸田川水系 洪水浸水想定区域図(家屋倒壊等氾濫想定区域(河岸侵食))⑥



凡 例

- 家屋倒壊等氾濫想定区域(河岸侵食)
- 市町村界
- 浸水想定区域の指定の対象となる河川



- 1 説明文**
- この図は、「2基本事項等」中「(3)公表する河川」について、家屋倒壊等をもたらすような氾濫の発生が想定される区域(以下、「家屋倒壊等氾濫想定区域」という。)を表示した図面です。なお、図面には、「2基本事項等」中「(4)その他図示する河川」の家屋倒壊等氾濫想定区域も表示しています。
 - この家屋倒壊等氾濫想定区域図は、公表時点の「2基本事項等」中「(3)公表する河川」及び「(4)その他図示する河川」の河道の整備状況を勘案して、想定し得る最大規模の降雨(想定最大規模降雨)に伴う洪水による「2基本事項等」中「(3)公表する河川」及び「(4)その他図示する河川」の河岸侵食幅を予想したものです。
 - また、家屋倒壊等氾濫想定区域は、「2基本事項等」中「(3)公表する河川」及び「(4)その他図示する河川」の河岸が侵食された場合における、家屋の倒壊・流出等の危険性がある区域の目安を示すものですが、個々の家屋の構造・強度特性等の違いから、この区域の境界は厳密ではなく、あくまで目安であることに留意してください。
- 2 基本事項等**
- | | |
|---------------|---|
| (1) 作成主体 | 兵庫県 |
| (2) 公表年月日 | 令和 年 月 日 |
| (3) 公表する河川 | 岸田川水系岸田川、田井川、味原川、味原川放水路、三谷川、久斗川、久谷川、和田川、田君川、熊谷川、春來川、稲負谷川、照来川、中辻川、三倉谷川(但馬県民局:新温泉土木事務所) |
| (4) その他図示する河川 | 岸田川水系岸田川、久斗川 |
| (5) 関係市町 | 新温泉町 |