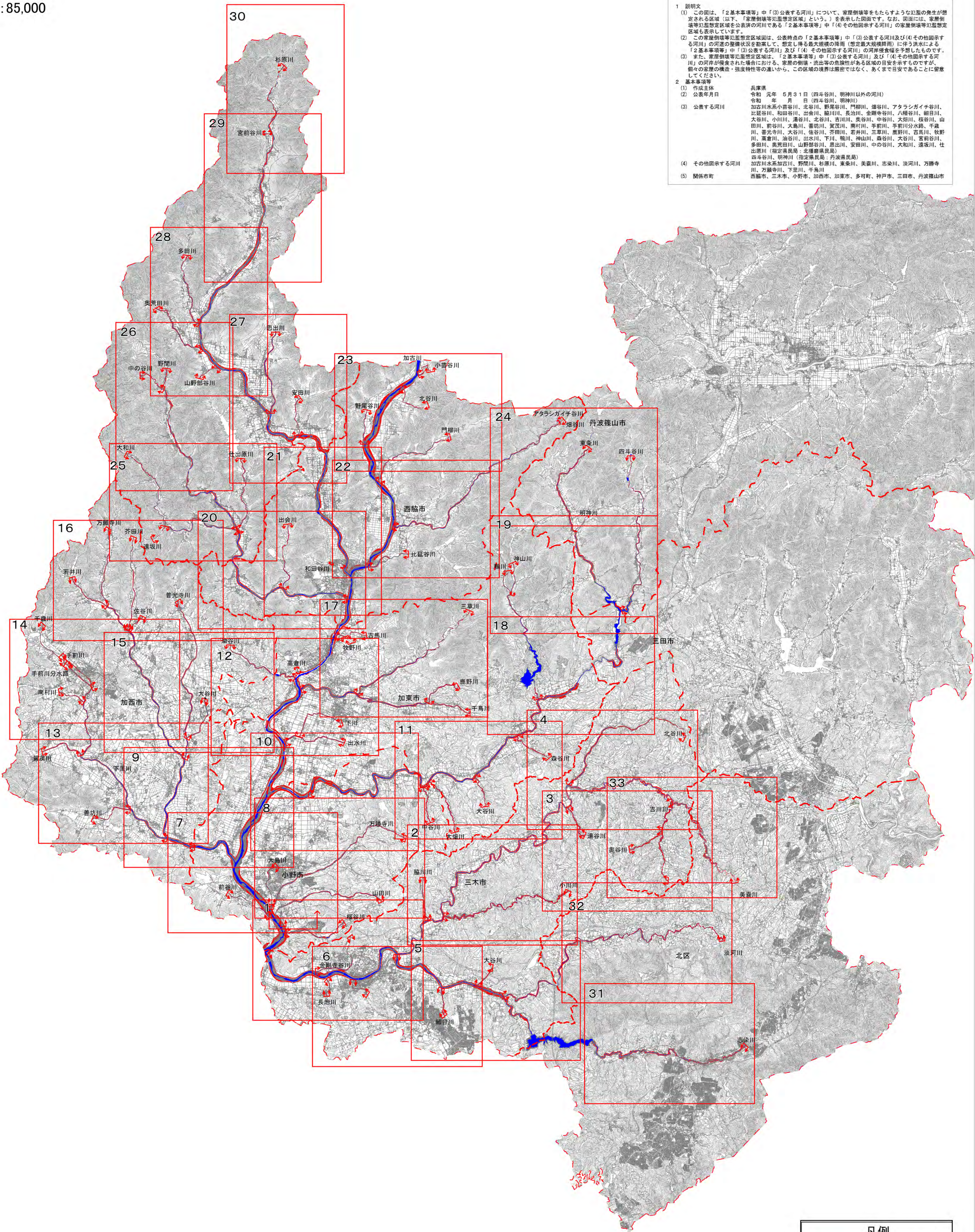


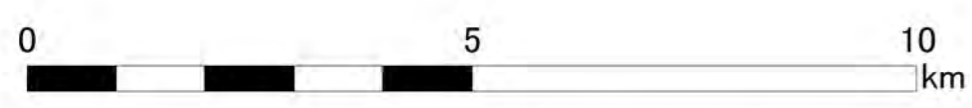
# 加古川水系 家屋倒壊等氾濫想定区域図(河岸侵食)

## 【中流圏域】

1:85,000



- 1 説明文
- (1) この図は、「2基本事項等」中「(3)公表する河川」について、家屋倒壊等をもたらすような氾濫の発生が想定される区域（以下、「家屋倒壊等氾濫想定区域」という。）を表示した図面です。なお、図面には、家屋倒壊等氾濫想定区域を公表する河川である「2基本事項等」中「(4)その他図示する河川」の家屋倒壊等氾濫想定区域も表示しています。
  - (2) この家屋倒壊等氾濫想定区域図は、公表時点の「2基本事項等」中「(3)公表する河川及び(4)その他図示する河川」の河道の整備状況を勘案して、想定し得る最大規模の降雨（想定最大規模降雨）に伴う洪水による「2基本事項等」中「(3)公表する河川」及び「(4)その他図示する河川」の河岸侵食幅を予想したものです。
  - (3) また、家屋倒壊等氾濫想定区域は、「2基本事項等」中「(3)公表する河川」及び「(4)その他図示する河川」の河岸が侵食された場合における、家屋の倒壊・流出等の危険性がある区域の目安を示すものですが、個々の家屋の構造・強度特性等の違いから、この区域の境界は厳密ではなく、あくまで目安であることに留意してください。
- 2 基本事項等
- (1) 作成主体 兵庫県 令和 元年 5月31日（四斗谷川、明神川以外の河川）  
令和 年 月 日（四斗谷川、明神川）
  - (2) 公表年月日
  - (3) 公表する河川 加古川水系小笹谷川、北谷川、野尾谷川、門柳川、畑谷川、アタラシガイ子谷川、比延谷川、和田谷川、出会川、脇川、長治川、金剛寺谷川、八幡谷川、細目川、大谷川、小川川、湯谷川、北谷川、普光寺川、奥谷川、中谷川、大谷川、坂谷川、山田川、前谷川、大島川、普光寺川、美豆川、南村川、手前川、手前川分水路、千鳥川、普光寺川、大谷川、佐谷川、芥田川、遠坂川、若井川、高倉川、油谷川、出水川、下川、鶴川、神山川、森谷川、大谷川、宮前谷川、多田川、奥野田川、山野部谷川、思出川、安田川、中の谷川、大和川、遠坂川、仕出原川（指定県民局、北播磨県民局）  
四斗谷川、明神川（指定県民局、丹波県民局）
  - (4) その他図示する河川 加古川水系加古川、野間川、杉原川、東条川、美濃川、志染川、淡河川、万壽寺川、万壽寺川、下里川、千鳥川
  - (5) 関係市町 西脇市、三木市、小野市、加西市、加東市、多可町、神戸市、三田市、丹波篠山市



凡例

- 家屋倒壊等氾濫想定区域(河岸侵食)
- - - 市町境界
- 対象となる河川