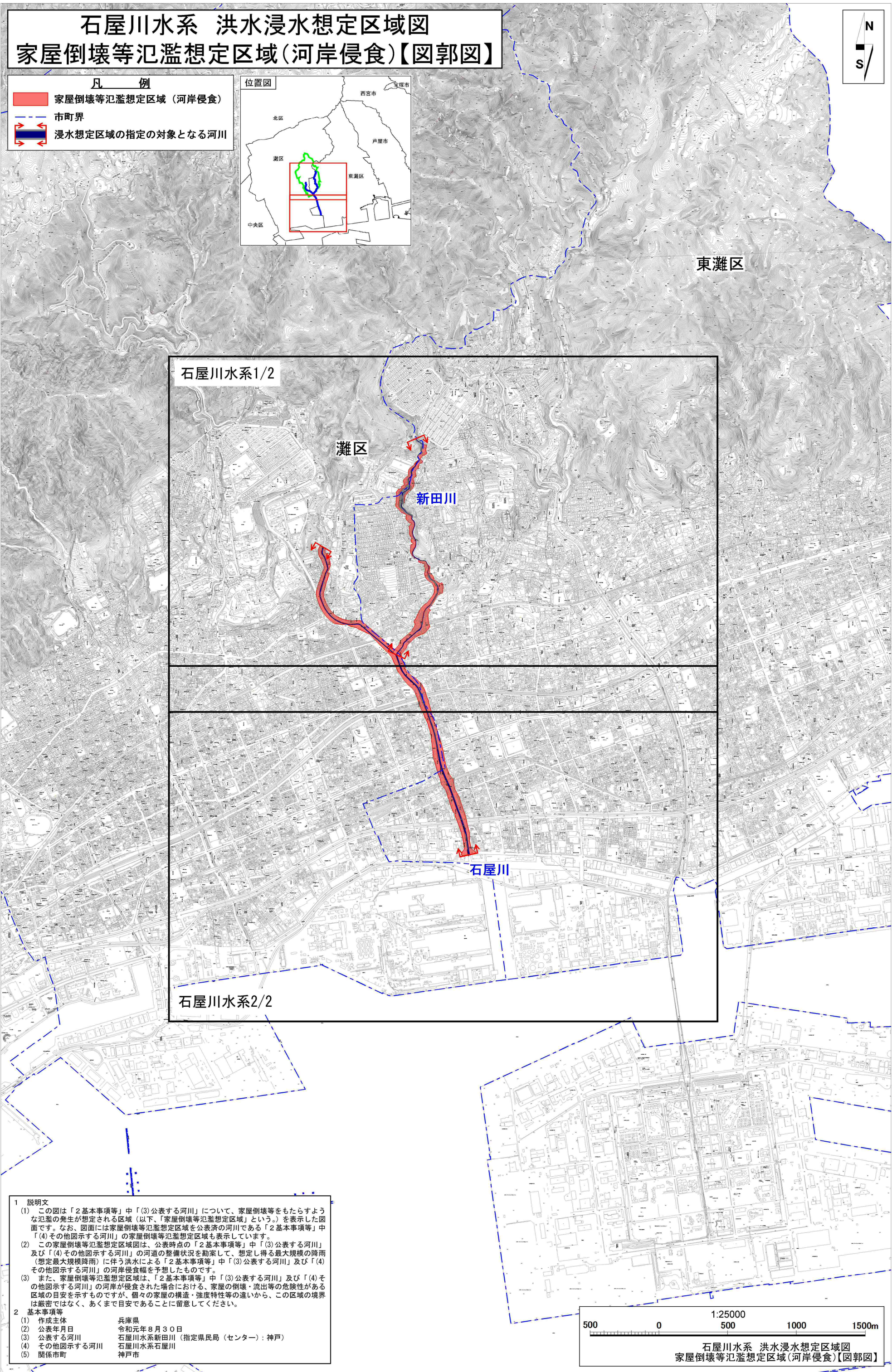
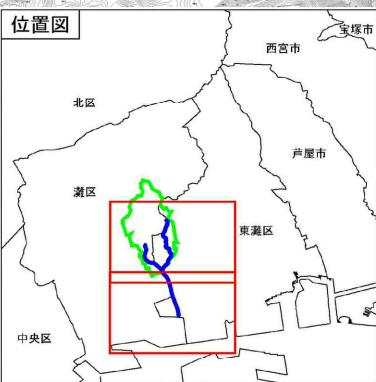


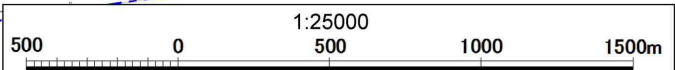
# 石屋川水系 洪水浸水想定区域図 家屋倒壊等氾濫想定区域(河岸侵食)【図郭図】



- 凡 例**
- 家屋倒壊等氾濫想定区域 (河岸侵食)
  - 市町界
  - 浸水想定区域の指定の対象となる河川



- 1 説明文**
- (1) この図は「2基本事項等」中「(3)公表する河川」について、家屋倒壊等をもたらすような氾濫の発生が想定される区域(以下、「家屋倒壊等氾濫想定区域」という。)を表示した図面です。なお、図面には家屋倒壊等氾濫想定区域を公表済の河川である「2基本事項等」中「(4)その他図示する河川」の家屋倒壊等氾濫想定区域も表示しています。
  - (2) この家屋倒壊等氾濫想定区域図は、公表時点の「2基本事項等」中「(3)公表する河川」及び「(4)その他図示する河川」の河道の整備状況を勘案して、想定し得る最大規模の降雨(想定最大規模降雨)に伴う洪水による「2基本事項等」中「(3)公表する河川」及び「(4)その他図示する河川」の河岸侵食幅を予想したものです。
  - (3) また、家屋倒壊等氾濫想定区域は、「2基本事項等」中「(3)公表する河川」及び「(4)その他図示する河川」の河岸が侵食された場合における、家屋の倒壊・流出等の危険性がある区域の目安を示すものですが、個々の家屋の構造・強度特性等の違いから、この区域の境界は厳密ではなく、あくまで目安であることを留意してください。
- 2 基本事項等**
- |               |                          |
|---------------|--------------------------|
| (1) 作成主体      | 兵庫県                      |
| (2) 公表年月日     | 令和元年8月30日                |
| (3) 公表する河川    | 石屋川水系新田川(指定県民局(センター):神戸) |
| (4) その他図示する河川 | 石屋川水系石屋川                 |
| (5) 関係市町      | 神戸市                      |

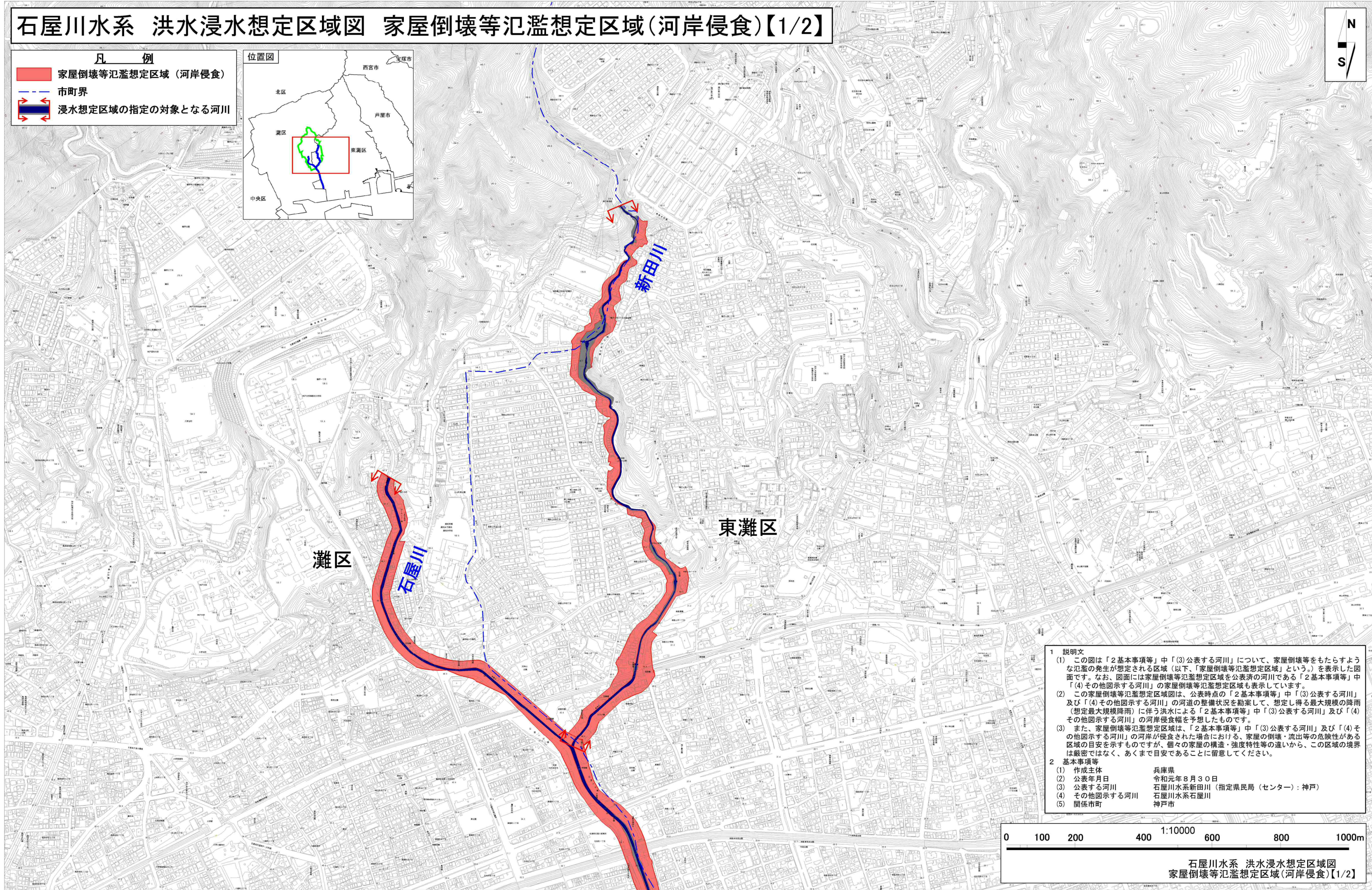
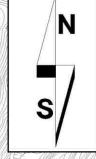
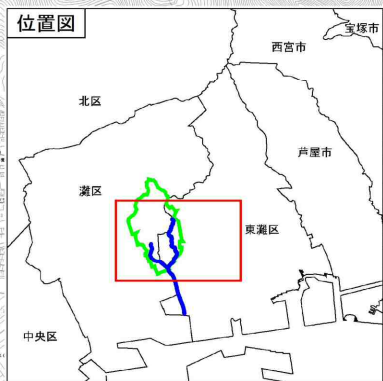


石屋川水系 洪水浸水想定区域図  
家屋倒壊等氾濫想定区域(河岸侵食)【図郭図】

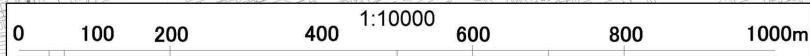
この地図は、測量法第43条に基づく神戸市長の承認を得て、同市発行の神戸市地形図DMデータファイル(1/2,500)を複製したものである。(承認番号 神住計指題580号)

# 石屋川水系 洪水浸水想定区域図 家屋倒壊等氾濫想定区域(河岸侵食)【1/2】

- 凡 例**
- 家屋倒壊等氾濫想定区域 (河岸侵食)
  - 市町界
  - 浸水想定区域の指定の対象となる河川



- 1 説明文**
- (1) この図は「2基本事項等」中「(3)公表する河川」について、家屋倒壊等をもたらすような氾濫の発生が想定される区域(以下、「家屋倒壊等氾濫想定区域」という。)を表示した図面です。なお、図面には家屋倒壊等氾濫想定区域を公表済の河川である「2基本事項等」中「(4)その他図示する河川」の家屋倒壊等氾濫想定区域も表示しています。
  - (2) この家屋倒壊等氾濫想定区域図は、公表時点の「2基本事項等」中「(3)公表する河川」及び「(4)その他図示する河川」の河道の整備状況を勘案して、想定し得る最大規模の降雨(想定最大規模降雨)に伴う洪水による「2基本事項等」中「(3)公表する河川」及び「(4)その他図示する河川」の河岸侵食幅を予想したものです。
  - (3) また、家屋倒壊等氾濫想定区域は、「2基本事項等」中「(3)公表する河川」及び「(4)その他図示する河川」の河岸が侵食された場合における、家屋の倒壊・流出等の危険性がある区域の目安を示すもので、個々の家屋の構造・強度特性等の違いから、この区域の境界は厳密ではなく、あくまで目安であることに留意してください。
- 2 基本事項等**
- |               |                          |
|---------------|--------------------------|
| (1) 作成主体      | 兵庫県                      |
| (2) 公表年月日     | 令和元年8月30日                |
| (3) 公表する河川    | 石屋川水系新田川(指定県民局(センター):神戸) |
| (4) その他図示する河川 | 石屋川水系石屋川                 |
| (5) 関係市町      | 神戸市                      |

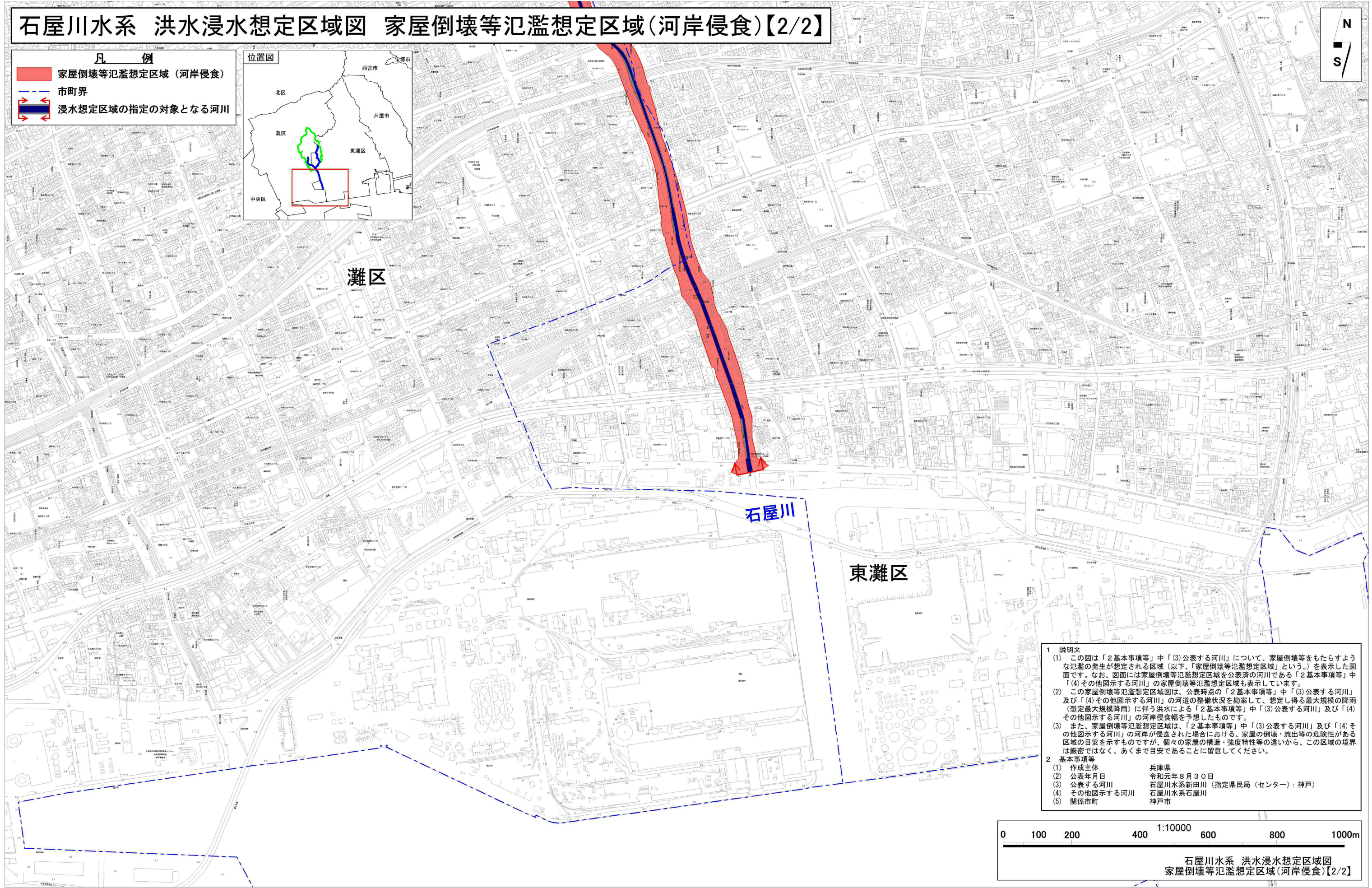
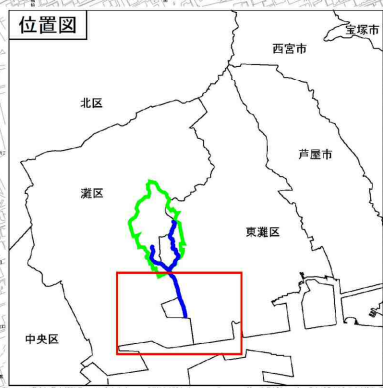


石屋川水系 洪水浸水想定区域図  
家屋倒壊等氾濫想定区域(河岸侵食)【1/2】

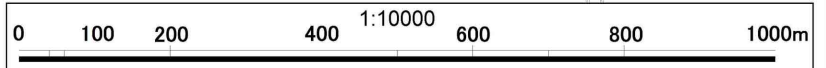
この地図は、測量法第43条に基づく神戸市長の承認を得て、同市発行の神戸市地形図DMデータファイル(1/2,500)を複製したものである。(承認番号 神住計指題580号)

# 石屋川水系 洪水浸水想定区域図 家屋倒壊等氾濫想定区域(河岸侵食)【2/2】

- 凡 例**
- 家屋倒壊等氾濫想定区域 (河岸侵食)
  - 市町界
  - ⇄ 浸水想定区域の指定の対象となる河川



- 1 説明文**
- (1) この図は「2基本事項等」中「(3)公表する河川」について、家屋倒壊等をもたらすような氾濫の発生が想定される区域(以下、「家屋倒壊等氾濫想定区域」という。)を表示した図面です。なお、図面には家屋倒壊等氾濫想定区域を公表済の河川である「2基本事項等」中「(4)その他図示する河川」の家屋倒壊等氾濫想定区域も表示しています。
  - (2) この家屋倒壊等氾濫想定区域図は、公表時点の「2基本事項等」中「(3)公表する河川」及び「(4)その他図示する河川」の河道の整備状況を勘案して、想定し得る最大規模の降雨(想定最大規模降雨)に伴う洪水による「2基本事項等」中「(3)公表する河川」及び「(4)その他図示する河川」の河岸侵食幅を予想したものです。
  - (3) また、家屋倒壊等氾濫想定区域は、「2基本事項等」中「(3)公表する河川」及び「(4)その他図示する河川」の河岸が侵食された場合における、家屋の倒壊・流出等の危険性がある区域の目安を示すもので、個々の家屋の構造・強度特性等の違いから、この区域の境界は厳密ではなく、あくまで目安であることに留意してください。
- 2 基本事項等**
- |               |                          |
|---------------|--------------------------|
| (1) 作成主体      | 兵庫県                      |
| (2) 公表年月日     | 令和元年8月30日                |
| (3) 公表する河川    | 石屋川水系新田川(指定県民局(センター):神戸) |
| (4) その他図示する河川 | 石屋川水系石屋川                 |
| (5) 関係市町      | 神戸市                      |



石屋川水系 洪水浸水想定区域図  
家屋倒壊等氾濫想定区域(河岸侵食)【2/2】

この地図は、測量法第43条に基づく神戸市長の承認を得て、同市発行の神戸市地形図DMデータファイル(1/2,500)を複製したものである。(承認番号 神戸計指題580号)