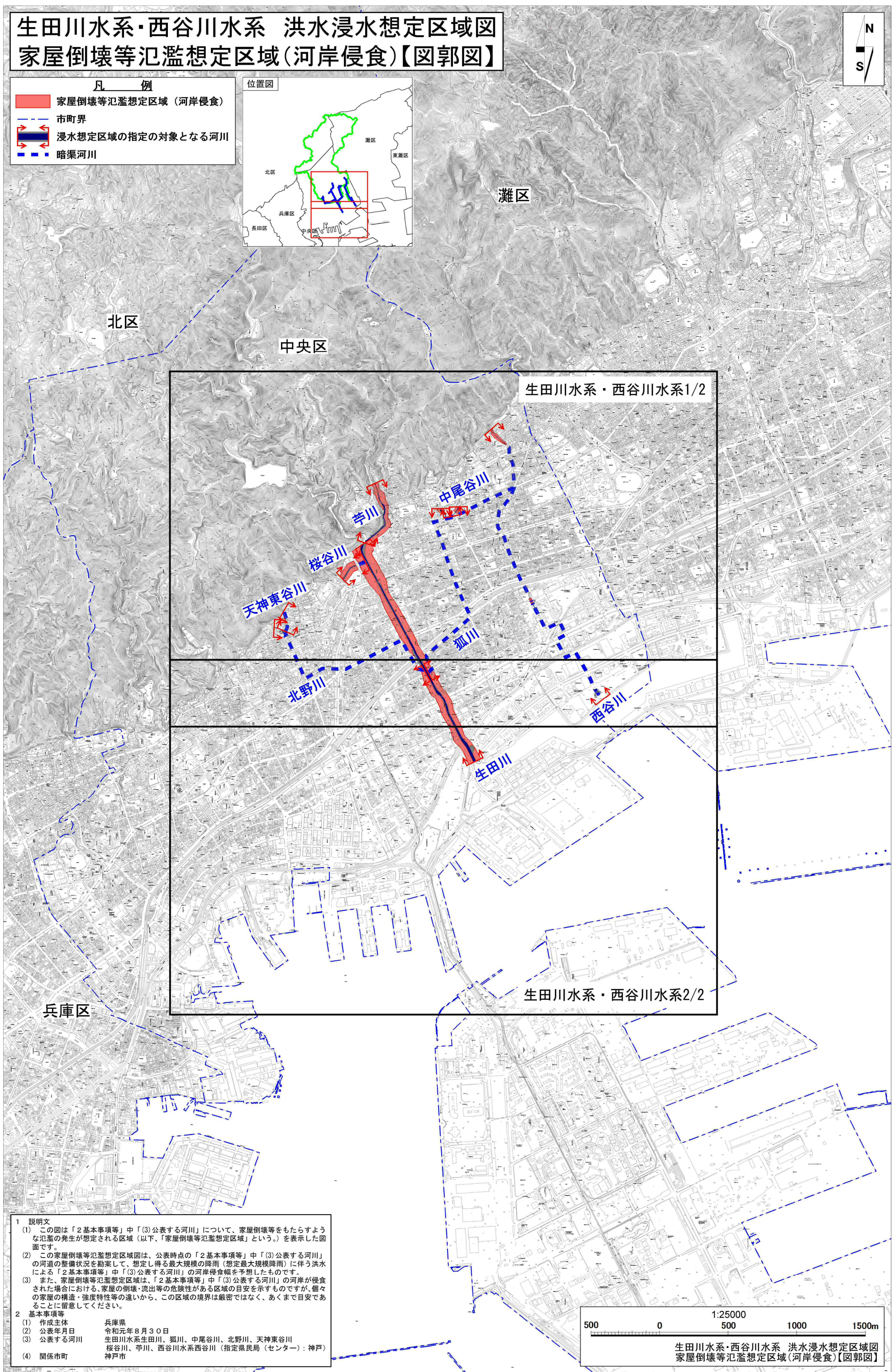
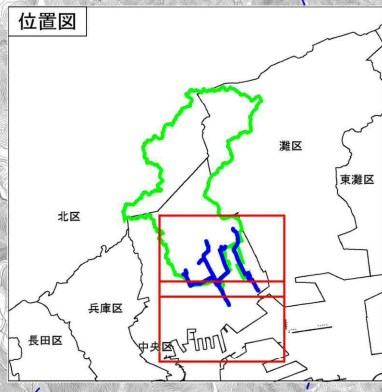


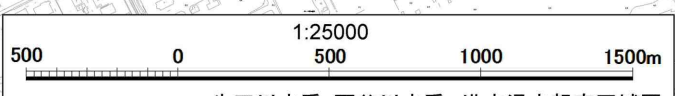
生田川水系・西谷川水系 洪水浸水想定区域図 家屋倒壊等氾濫想定区域(河岸侵食)【図郭図】



- 凡 例**
- 家屋倒壊等氾濫想定区域 (河岸侵食)
 - 市町界
 - 浸水想定区域の指定の対象となる河川
 - 暗渠河川



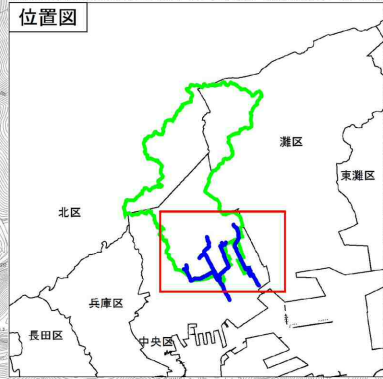
- 1 説明文**
- (1) この図は「2基本事項等」中「(3)公表する河川」について、家屋倒壊等をもたらすような氾濫の発生が想定される区域(以下、「家屋倒壊等氾濫想定区域」という。)を表示した図面です。
 - (2) この家屋倒壊等氾濫想定区域図は、公表時点の「2基本事項等」中「(3)公表する河川」の河道の整備状況を勘案して、想定し得る最大規模の降雨(想定最大規模降雨)に伴う洪水による「2基本事項等」中「(3)公表する河川」の河岸侵食幅を予想したものです。
 - (3) また、家屋倒壊等氾濫想定区域は、「2基本事項等」中「(3)公表する河川」の河岸が侵食された場合における、家屋の倒壊・流出等の危険性がある区域の目安を示すものですが、個々の家屋の構造・強度特性等の違いから、この区域の境界は厳密ではなく、あくまで目安であることを留意してください。
- 2 基本事項等**
- (1) 作成主体 兵庫県
 - (2) 公表年月日 令和元年8月30日
 - (3) 公表する河川 生田川水系生田川、狐川、中尾谷川、北野川、天神東谷川、桜谷川、宇川、西谷川水系西谷川(指定県民局(センター):神戸)
 - (4) 関係市町 神戸市



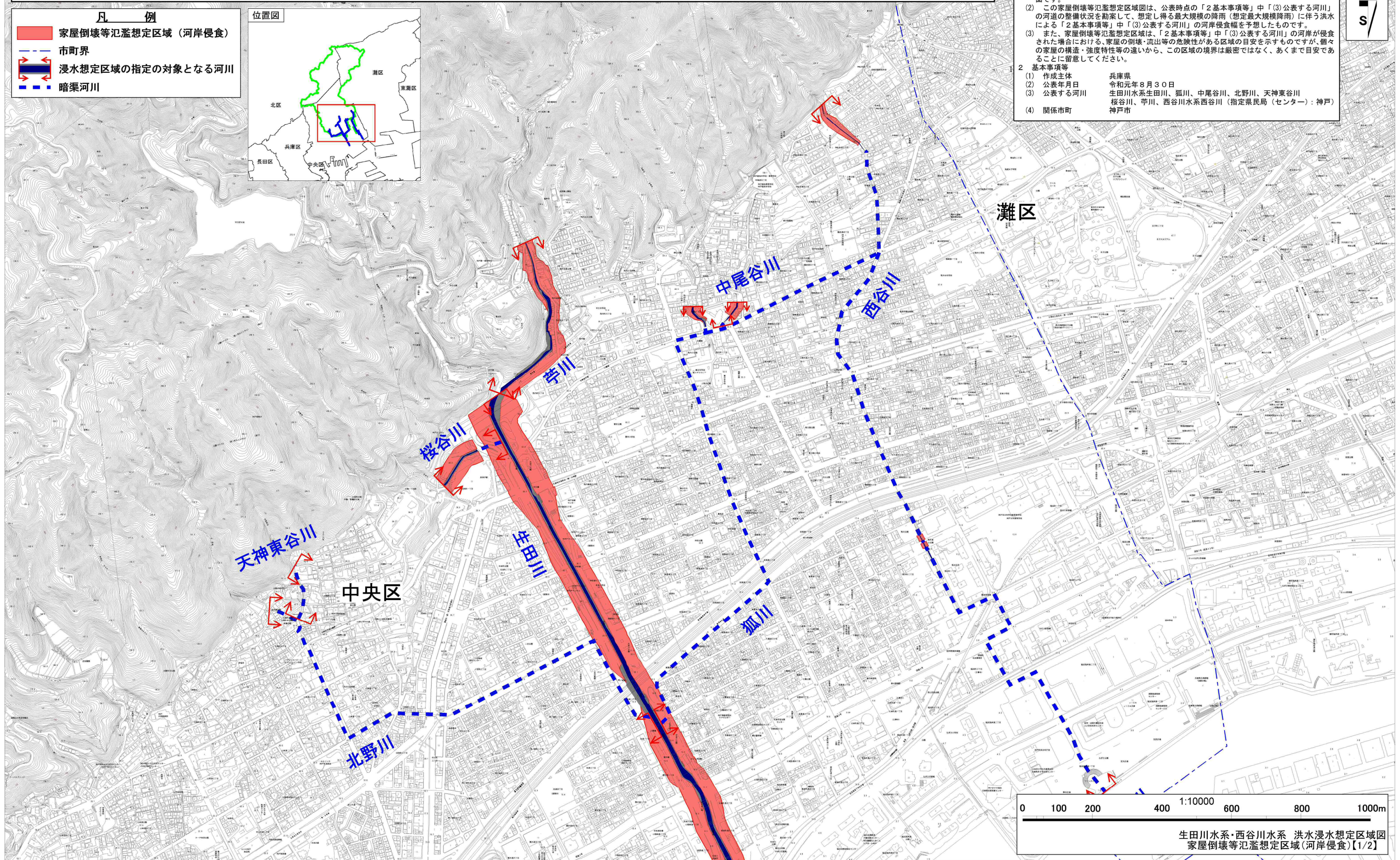
この地図は、測量法第43条に基づく神戸市長の承認を得て、同市発行の神戸市地形図DMデータファイル(1/2,500)を複製したものである。(承認番号 神住計指題580号)

生田川水系・西谷川水系 洪水浸水想定区域図 家屋倒壊等氾濫想定区域(河岸侵食)【1/2】

- 凡 例**
- 家屋倒壊等氾濫想定区域 (河岸侵食)
 - 市町界
 - ⇄ 浸水想定区域の指定の対象となる河川
 - 暗渠河川



- 1 説明文**
- (1) この図は「2基本事項等」中「(3)公表する河川」について、家屋倒壊等をもたらすような氾濫の発生が想定される区域(以下、「家屋倒壊等氾濫想定区域」という。)を表示した図面です。
 - (2) この家屋倒壊等氾濫想定区域図は、公表時点の「2基本事項等」中「(3)公表する河川」の河道の整備状況を勘案して、想定し得る最大規模の降雨(想定最大規模降雨)に伴う洪水による「2基本事項等」中「(3)公表する河川」の河岸侵食幅を予想したものです。
 - (3) また、家屋倒壊等氾濫想定区域は、「2基本事項等」中「(3)公表する河川」の河岸が侵食された場合における、家屋の倒壊・流出等の危険性がある区域の目安を示すものですが、個々の家屋の構造・強度特性等の違いから、この区域の境界は厳密ではなく、あくまで目安であることに留意してください。
- 2 基本事項等**
- | | |
|------------|---|
| (1) 作成主体 | 兵庫県 |
| (2) 公表年月日 | 令和元年8月30日 |
| (3) 公表する河川 | 生田川水系生田川、狐川、中尾谷川、北野川、天神東谷川
桜谷川、芋川、西谷川水系西谷川(指定県民局(センター):神戸) |
| (4) 関係市町 | 神戸市 |



0 100 200 400 600 800 1000m

1:10000

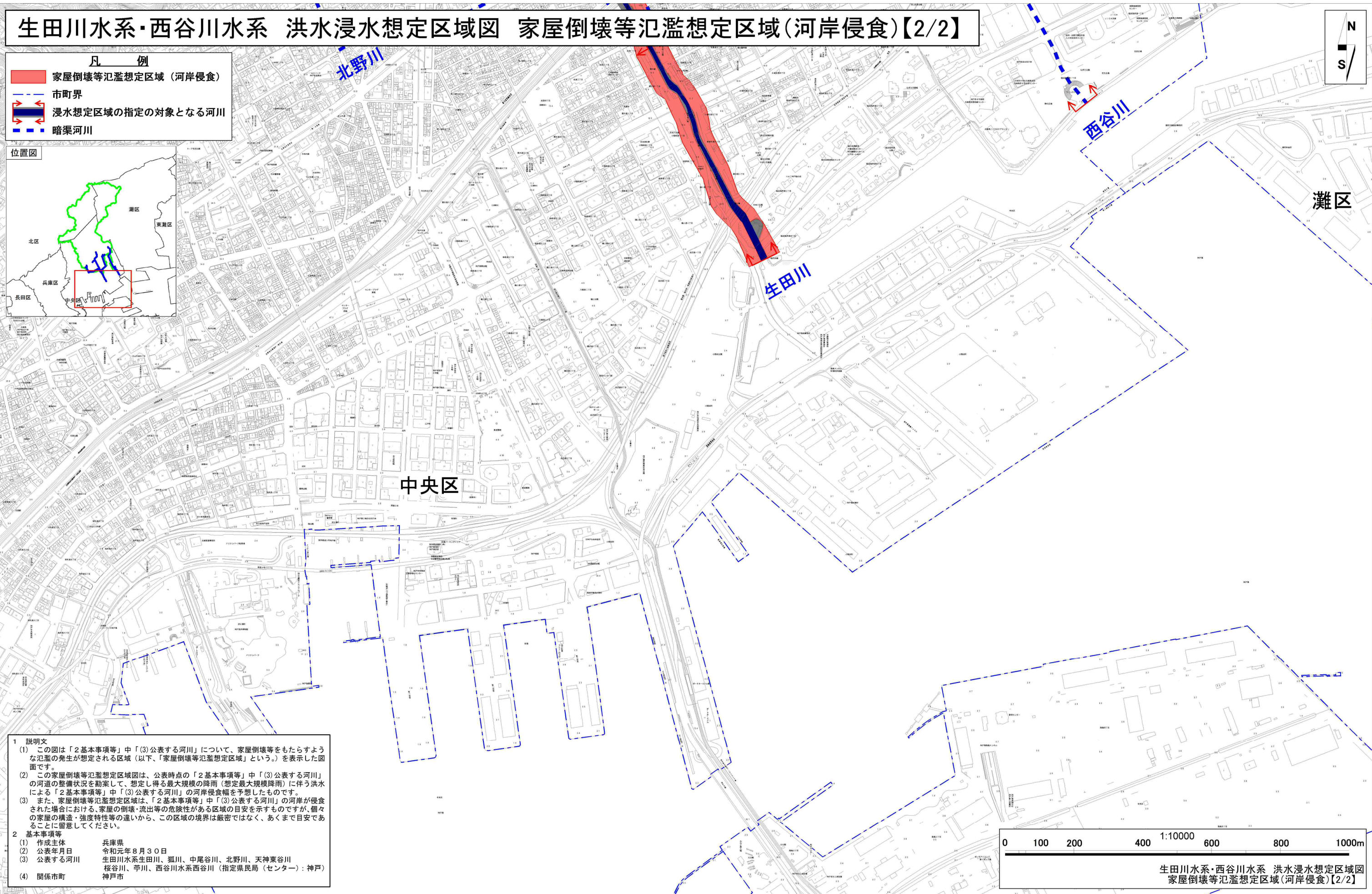
生田川水系・西谷川水系 洪水浸水想定区域図
家屋倒壊等氾濫想定区域(河岸侵食)【1/2】

この地図は、測量法第43条に基づく神戸市長の承認を得て、同市発行の神戸市地形図DMデータファイル(1/2,500)を複製したものである。(承認番号 神住計指題580号)

生田川水系・西谷川水系 洪水浸水想定区域図 家屋倒壊等氾濫想定区域(河岸侵食)【2/2】

凡 例

- 家屋倒壊等氾濫想定区域 (河岸侵食)
- 市町界
- ⇄ 浸水想定区域の指定の対象となる河川
- 暗渠河川



1 説明文

- この図は「2基本事項等」中「(3)公表する河川」について、家屋倒壊等をもたらすような氾濫の発生が想定される区域（以下、「家屋倒壊等氾濫想定区域」という。）を表示した図面です。
- この家屋倒壊等氾濫想定区域図は、公表時点の「2基本事項等」中「(3)公表する河川」の河道の整備状況を勘案して、想定し得る最大規模の降雨（想定最大規模降雨）に伴う洪水による「2基本事項等」中「(3)公表する河川」の河岸侵食幅を予想したものです。
- また、家屋倒壊等氾濫想定区域は、「2基本事項等」中「(3)公表する河川」の河岸が侵食された場合における、家屋の倒壊・流出等の危険性がある区域の目安を示すものですが、個々の家屋の構造・強度特性等の違いから、この区域の境界は厳密ではなく、あくまで目安であることを留意してください。

2 基本事項等

(1) 作成主体	兵庫県
(2) 公表年月日	令和元年8月30日
(3) 公表する河川	生田川水系生田川、狐川、中尾谷川、北野川、天神東谷川 桜谷川、苧川、西谷川水系西谷川（指定県民局（センター）：神戸）
(4) 関係市町	神戸市

0 100 200 400 600 800 1000m

1:10000

生田川水系・西谷川水系 洪水浸水想定区域図
家屋倒壊等氾濫想定区域(河岸侵食)【2/2】