

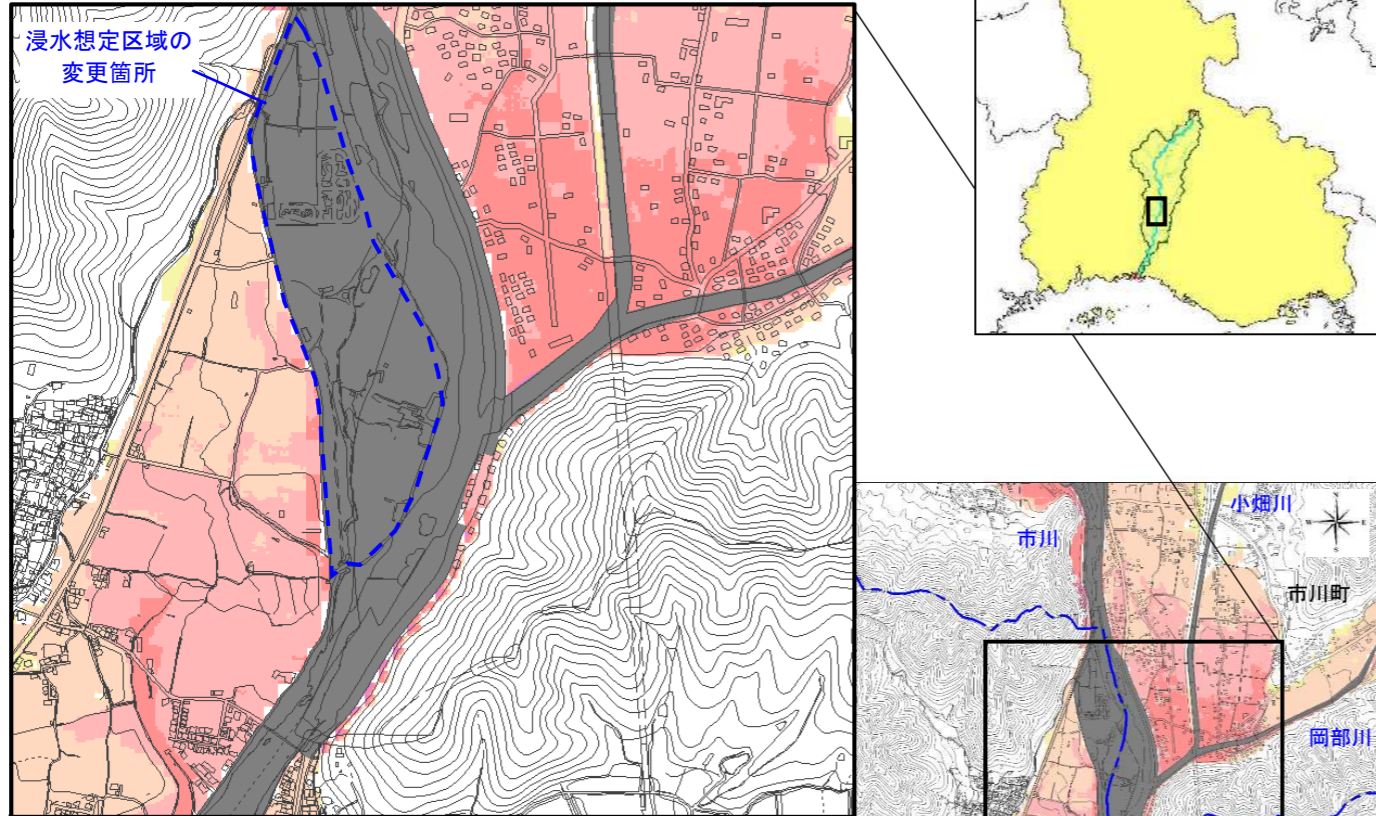
# 《 市川水系 》

浸水想定区域指定の対象となる河川(区域)は現況河道地形や堤防等の整備状況により設定しており、河川法上の河川区域を示しているものではありません。

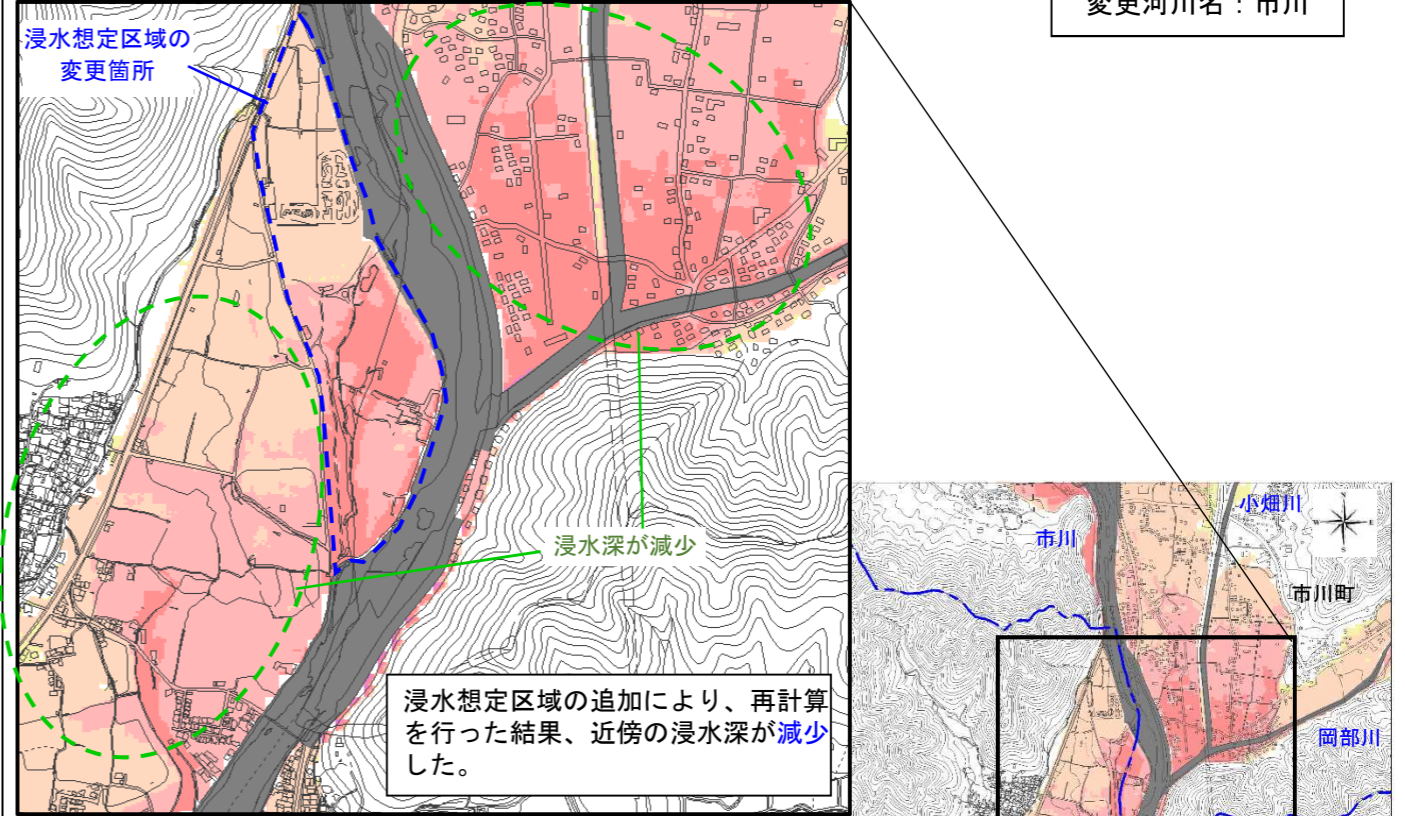
## 【変更前】洪水浸水想定区域図（想定最大規模）

## 【変更後】洪水浸水想定区域図（想定最大規模）

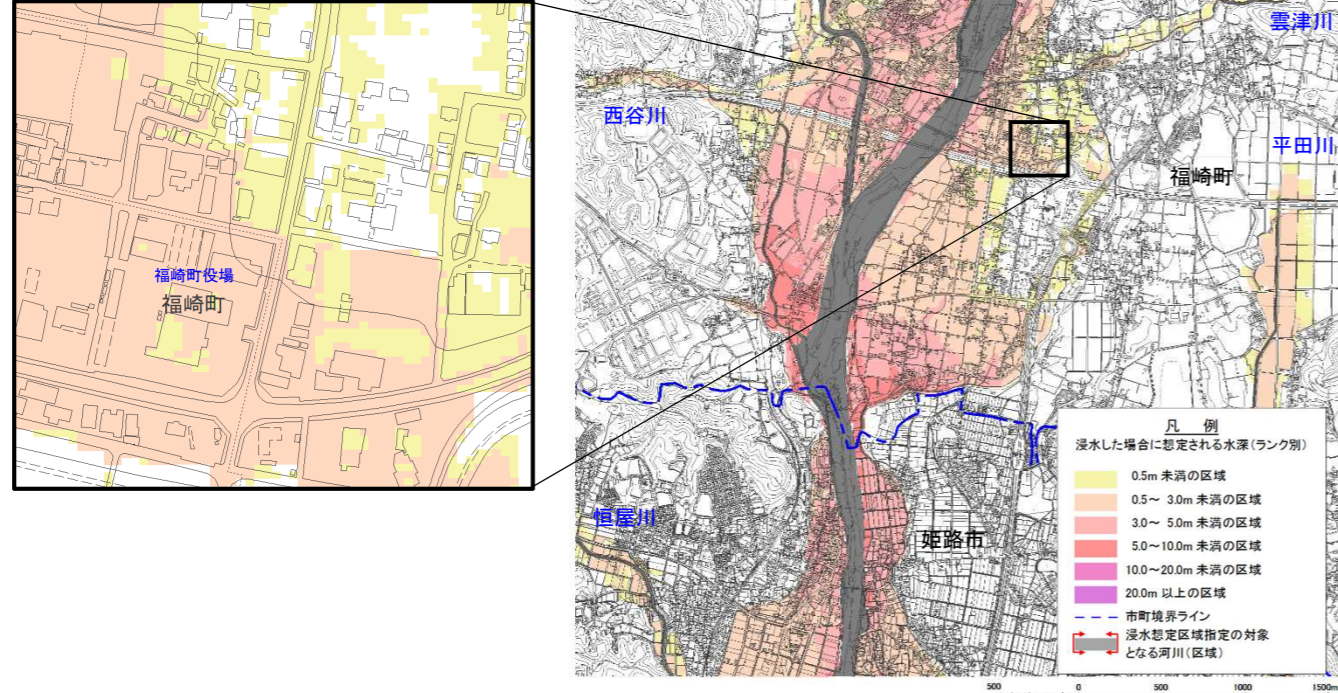
変更箇所



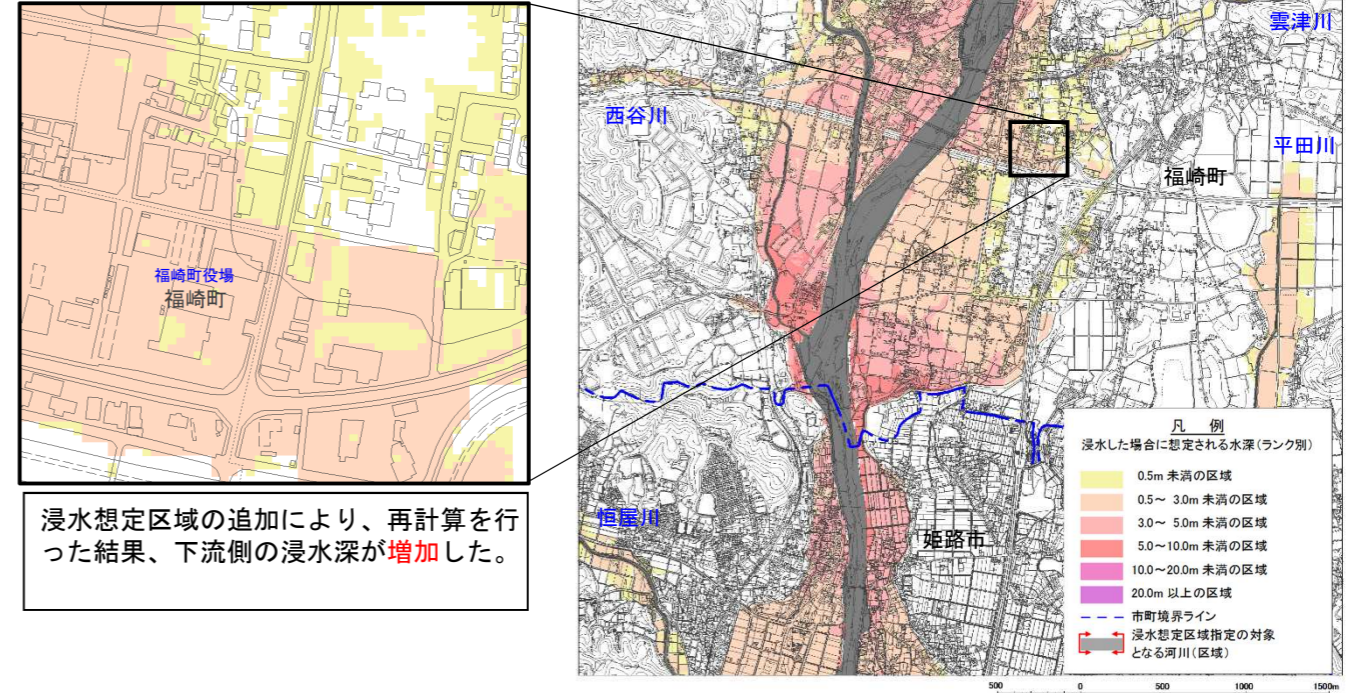
変更箇所（浸水想定区域の追加）



その他の代表的な変更箇所



その他の代表的な変更箇所





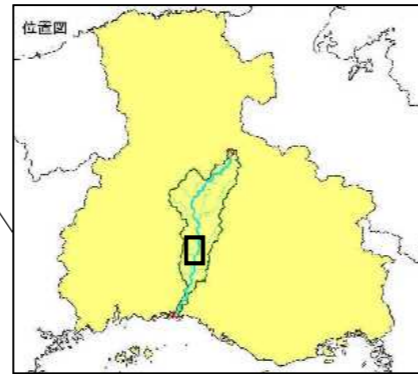
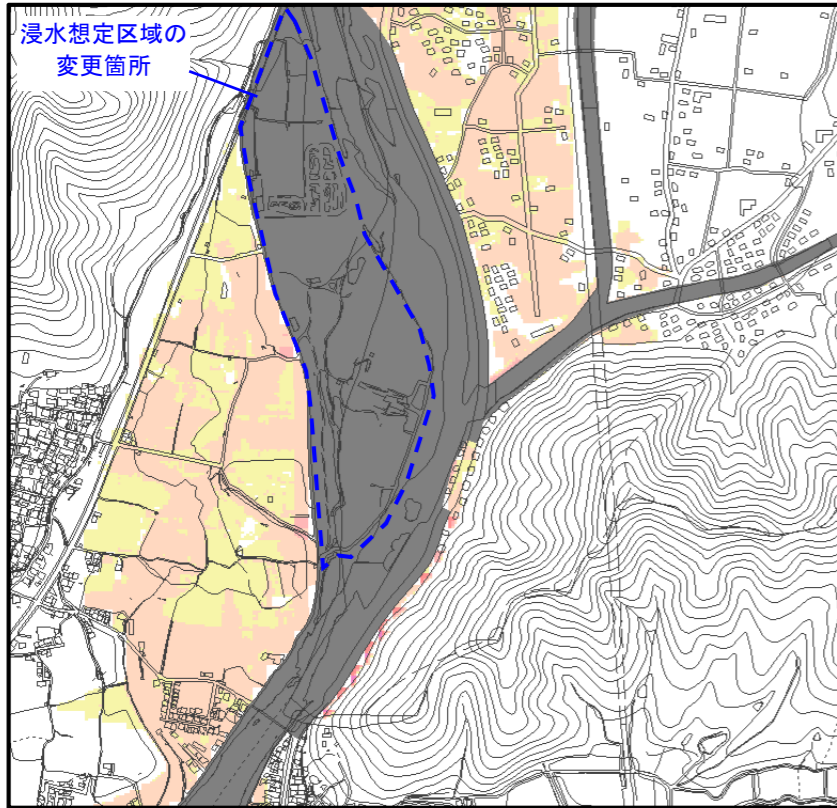
# 《 市川水系 》

浸水想定区域指定の対象となる河川(区域)は現況河道地形や堤防等の整備状況により設定しており、河川法上の河川区域を示しているものではありません。

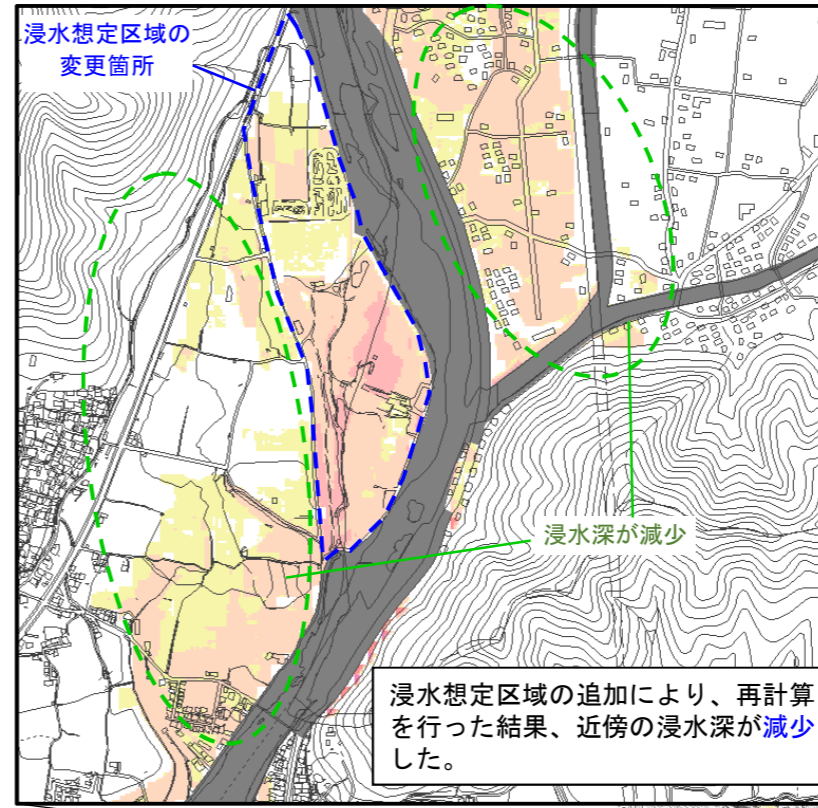
## 【変更前】洪水浸水想定区域図（計画規模）

## 【変更後】洪水浸水想定区域図（計画規模）

変更箇所

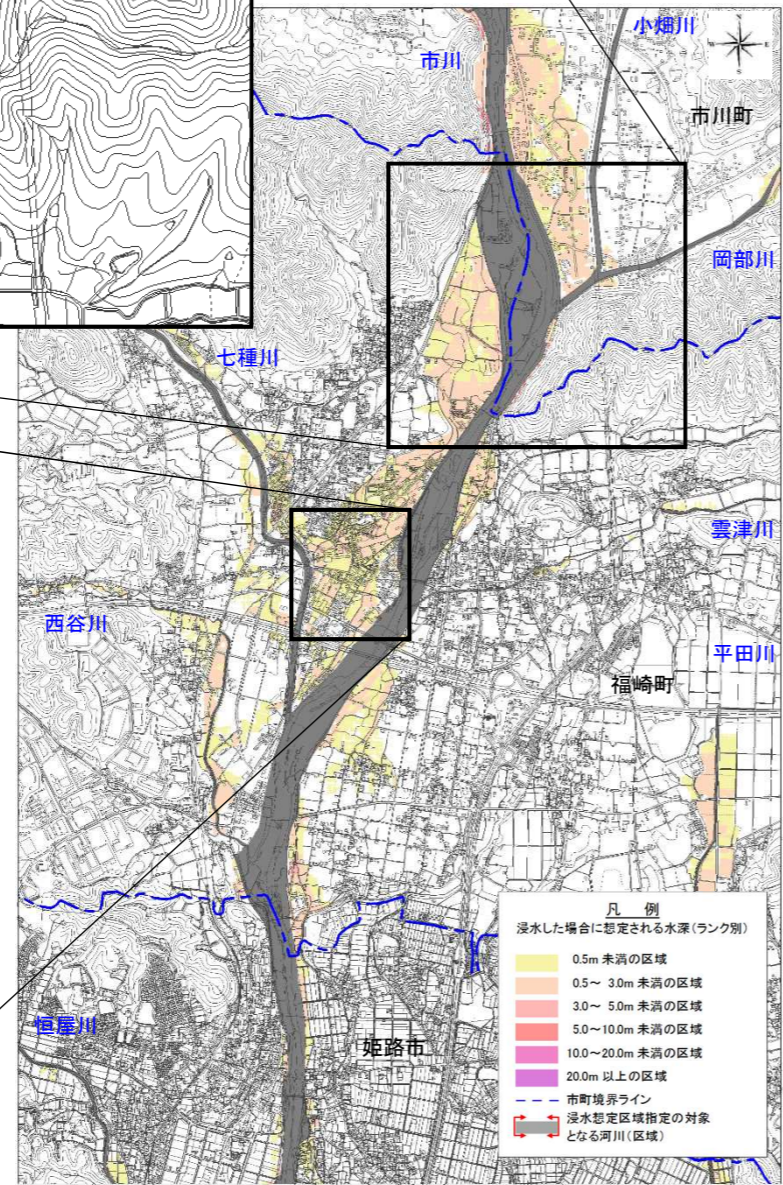
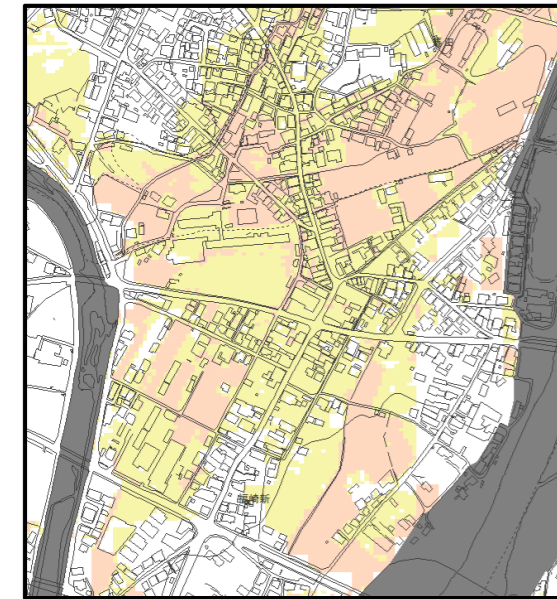


変更箇所（浸水想定区域の追加）

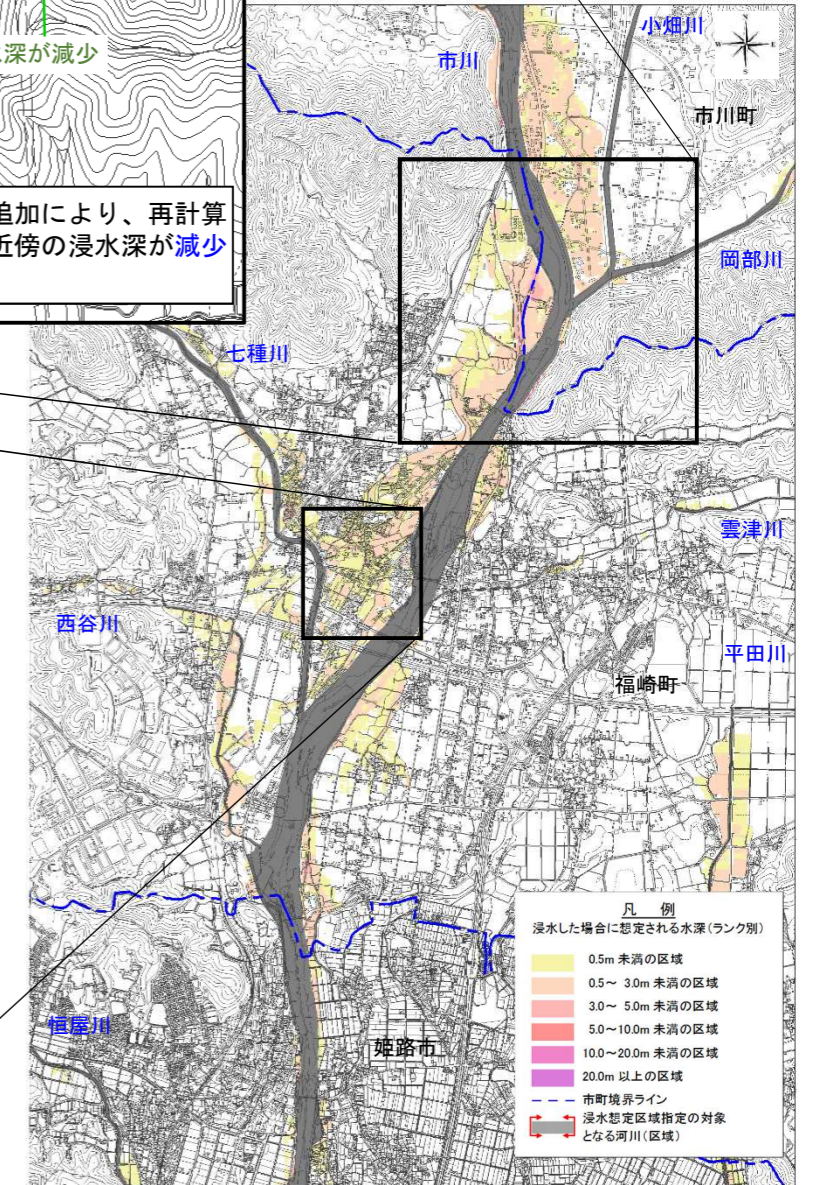


変更河川名：市川

その他の代表的な変更箇所



その他の代表的な変更箇所



浸水想定区域の追加により、再計算を行った結果、下流側の浸水深が減少した。



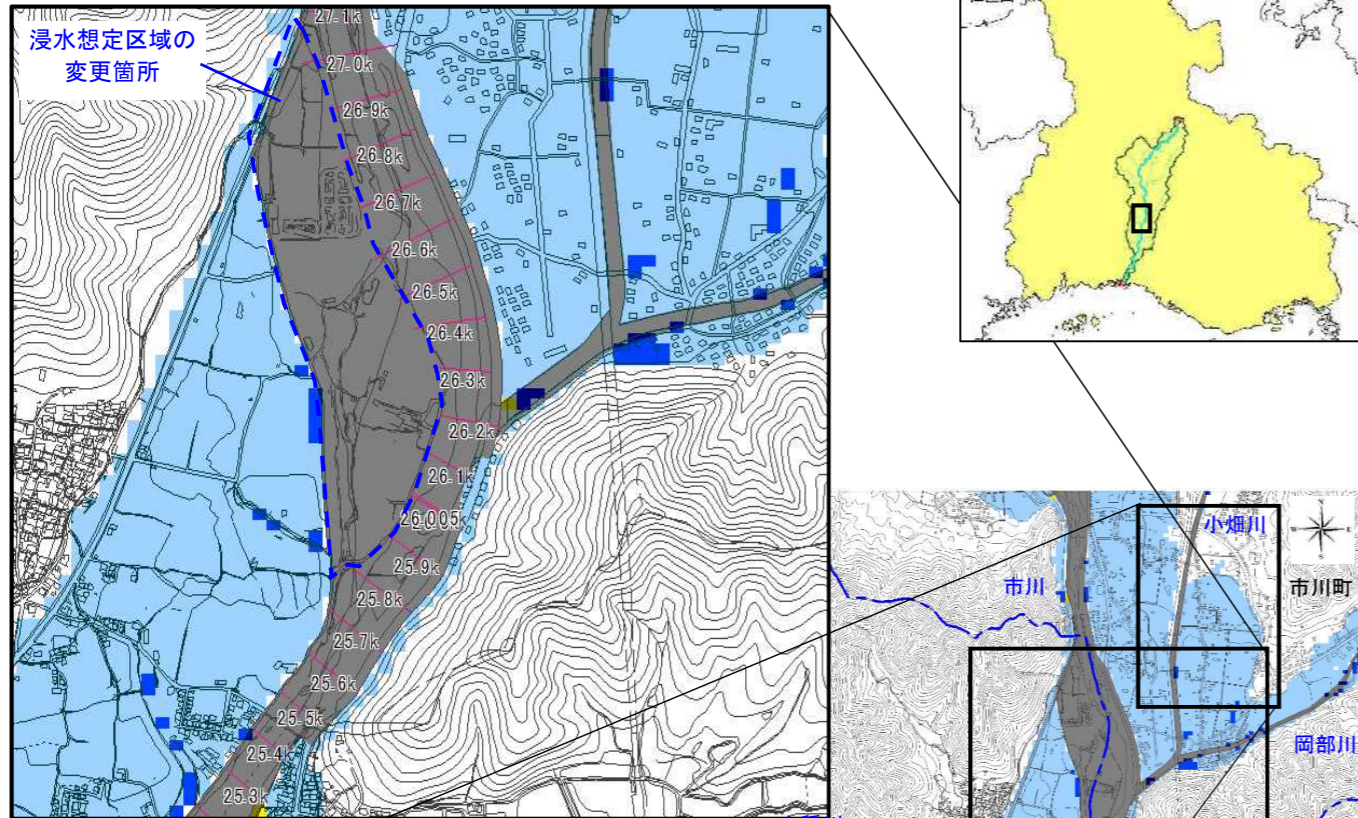
# 《 市川水系 》

浸水想定区域指定の対象となる河川(区域)は現況河道地形や堤防等の整備状況により設定しており、河川法上の河川区域を示しているものではありません。

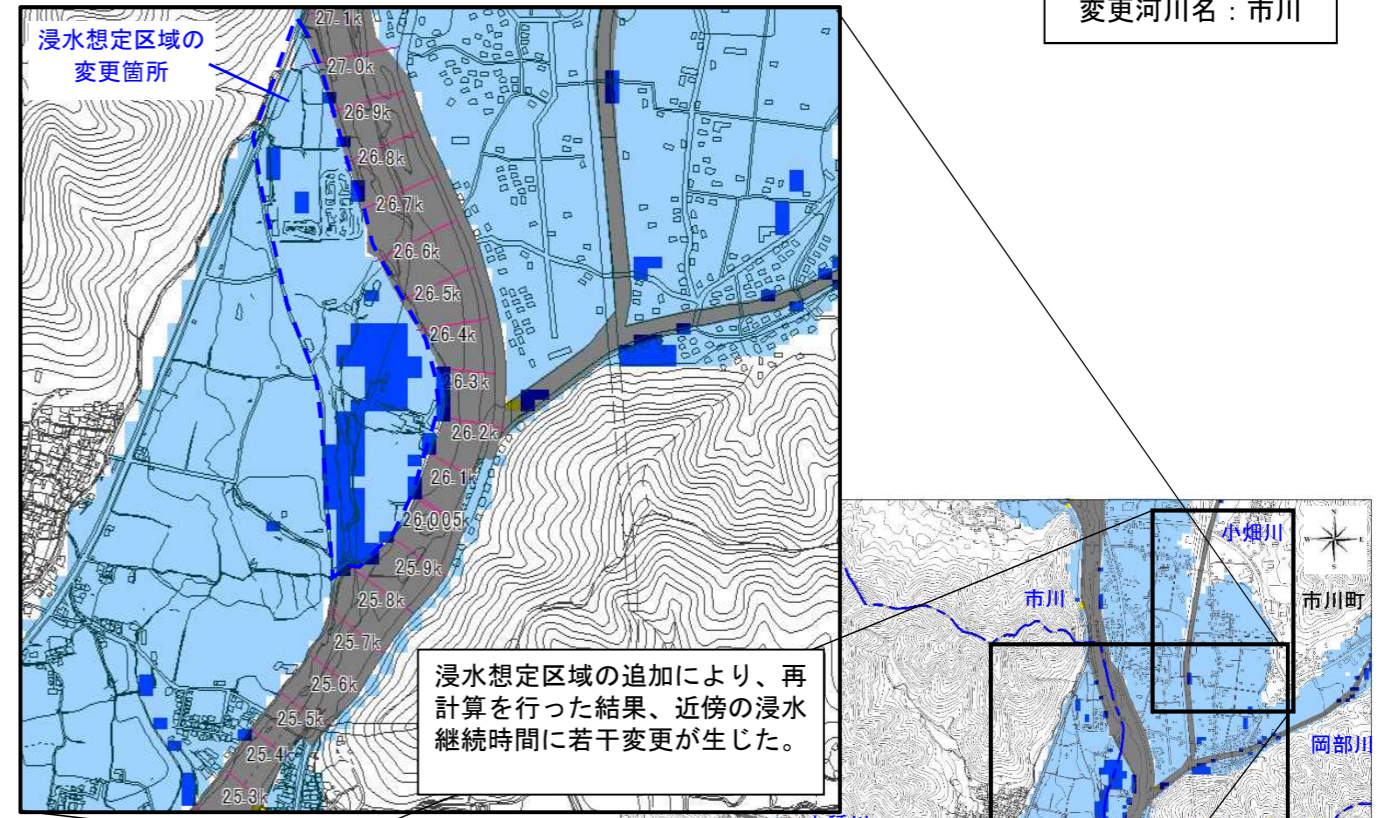
## 【変更前】洪水浸水想定区域図（浸水継続時間）

## 【変更後】洪水浸水想定区域図（浸水継続時間）

変更箇所

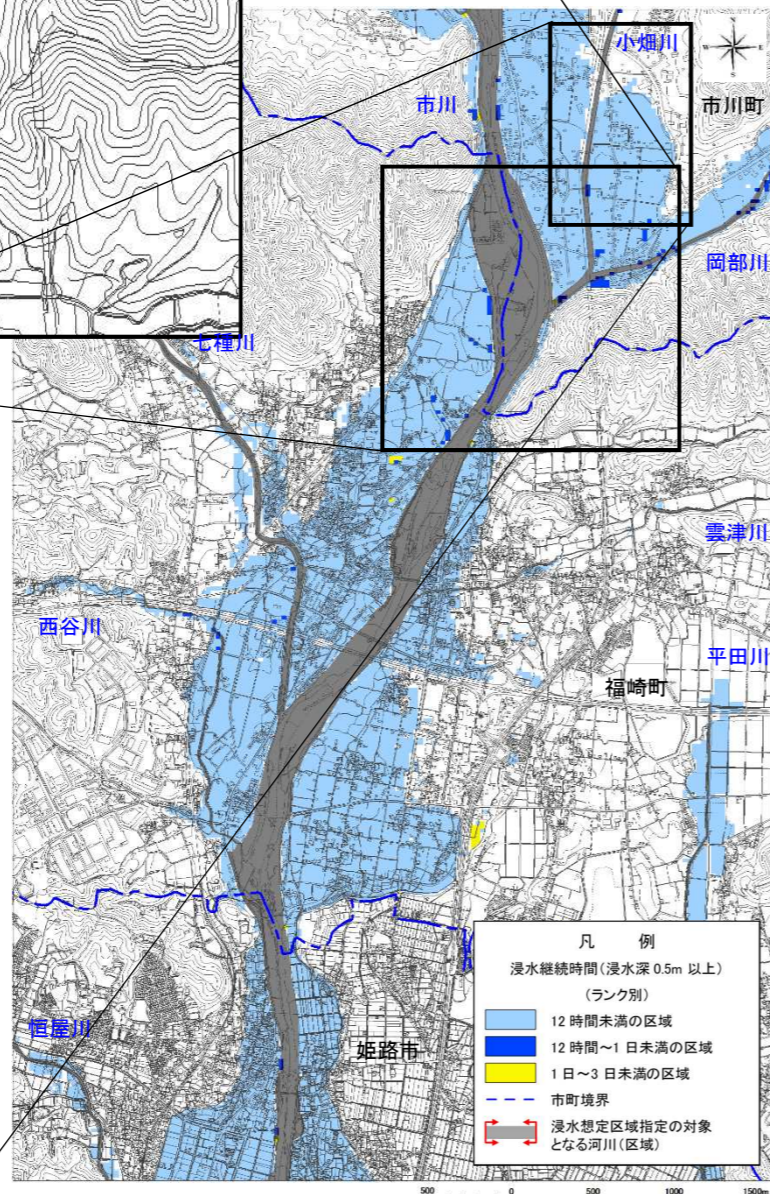
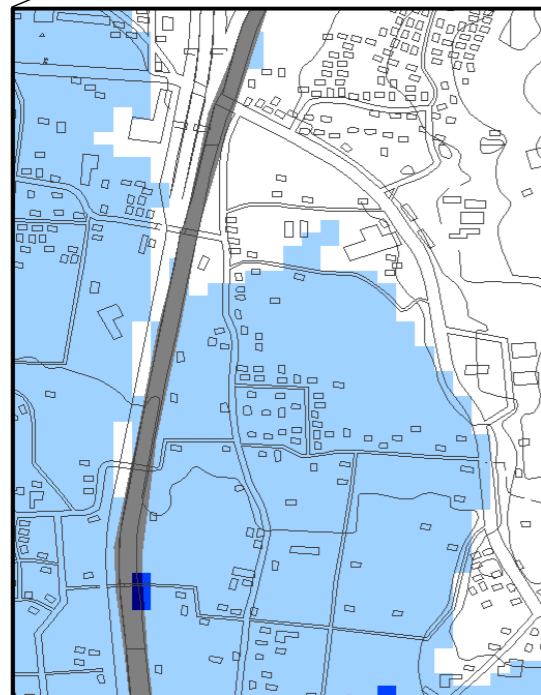


変更箇所（浸水想定区域の追加）

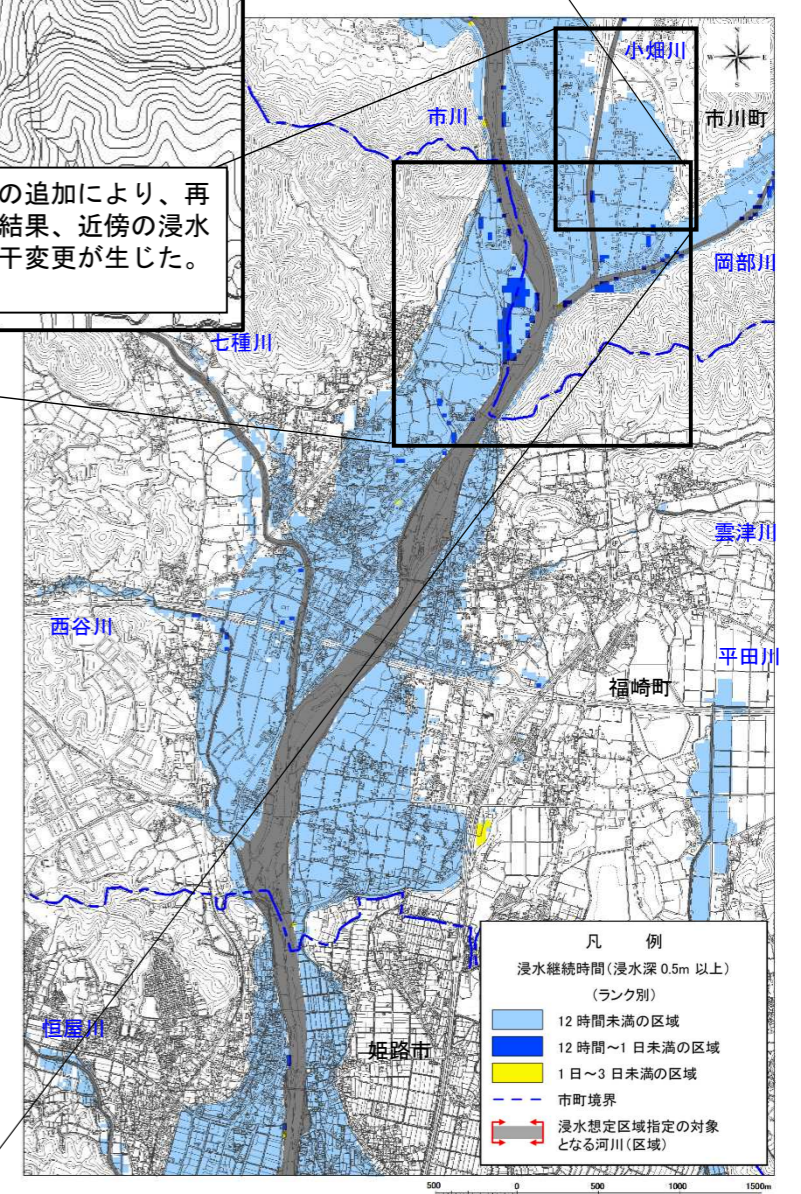
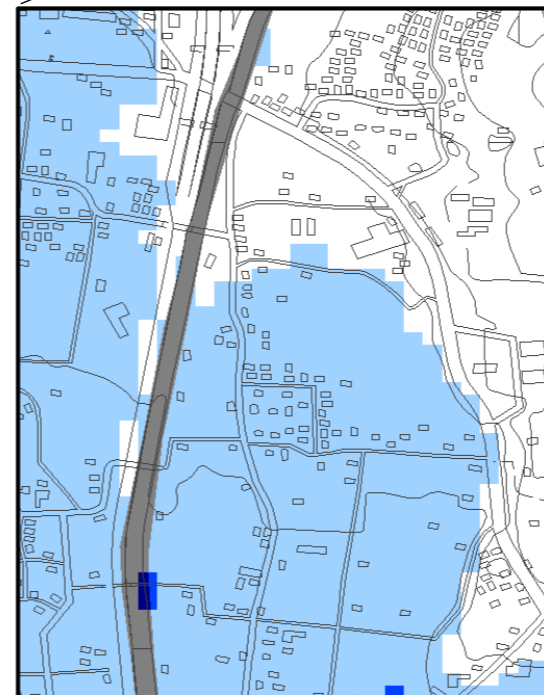


変更河川名：市川

その他の代表的な変更箇所



その他の代表的な変更箇所



- 凡例  
浸水継続時間(浸水深0.5m以上)  
(ランク別)
- 12時間未満の区域
  - 12時間～1日未満の区域
  - 1日～3日未満の区域
  - 市町境界
  - 浸水想定区域指定の対象となる河川(区域)

- 凡例  
浸水継続時間(浸水深0.5m以上)  
(ランク別)
- 12時間未満の区域
  - 12時間～1日未満の区域
  - 1日～3日未満の区域
  - 市町境界
  - 浸水想定区域指定の対象となる河川(区域)



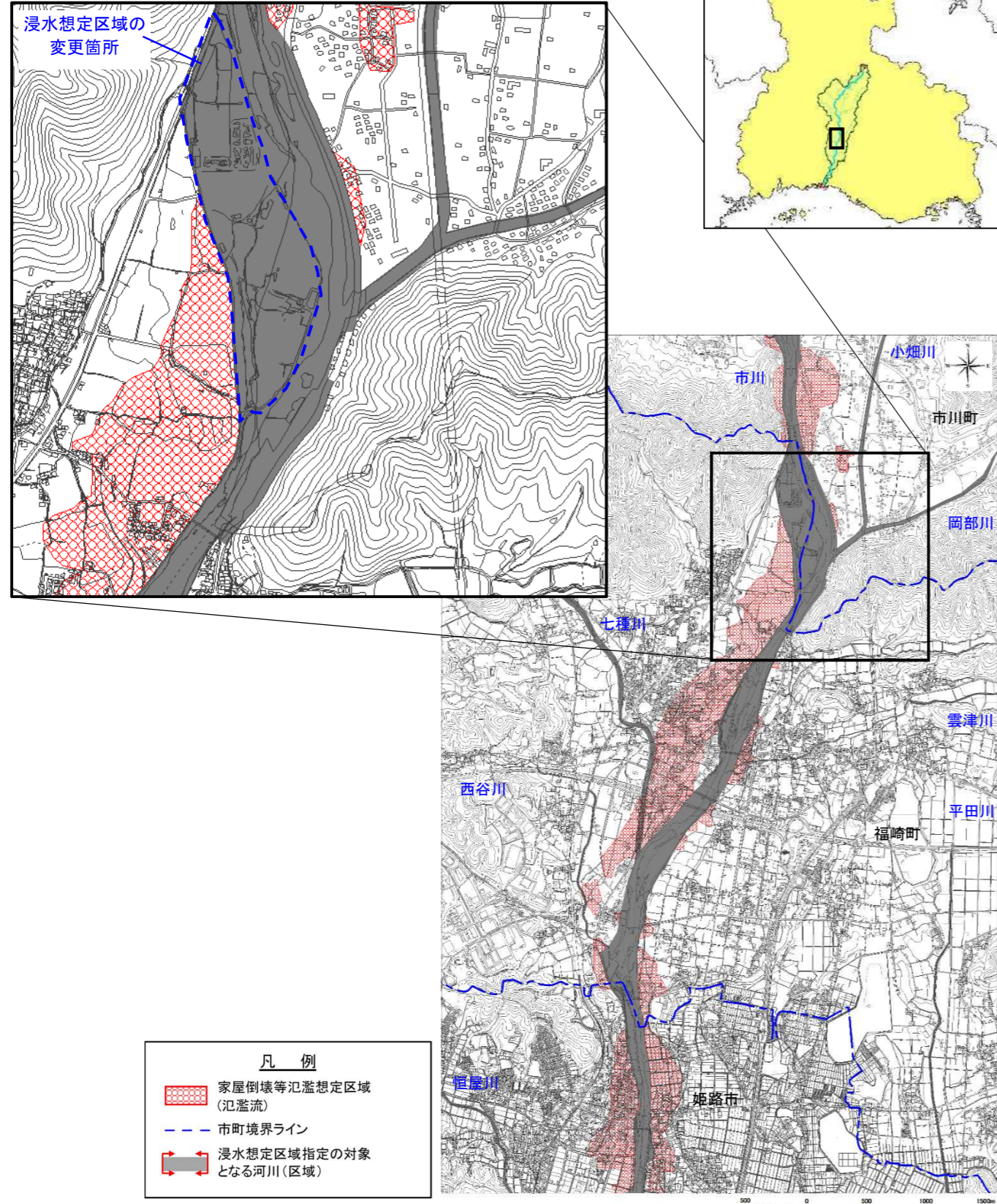
# 《 市川水系 》

浸水想定区域指定の対象となる河川(区域)は現況河道地形や堤防等の整備状況により設定しており、河川法上の河川区域を示しているものではありません。

## 【変更前】洪水浸水想定区域図（氾濫流）

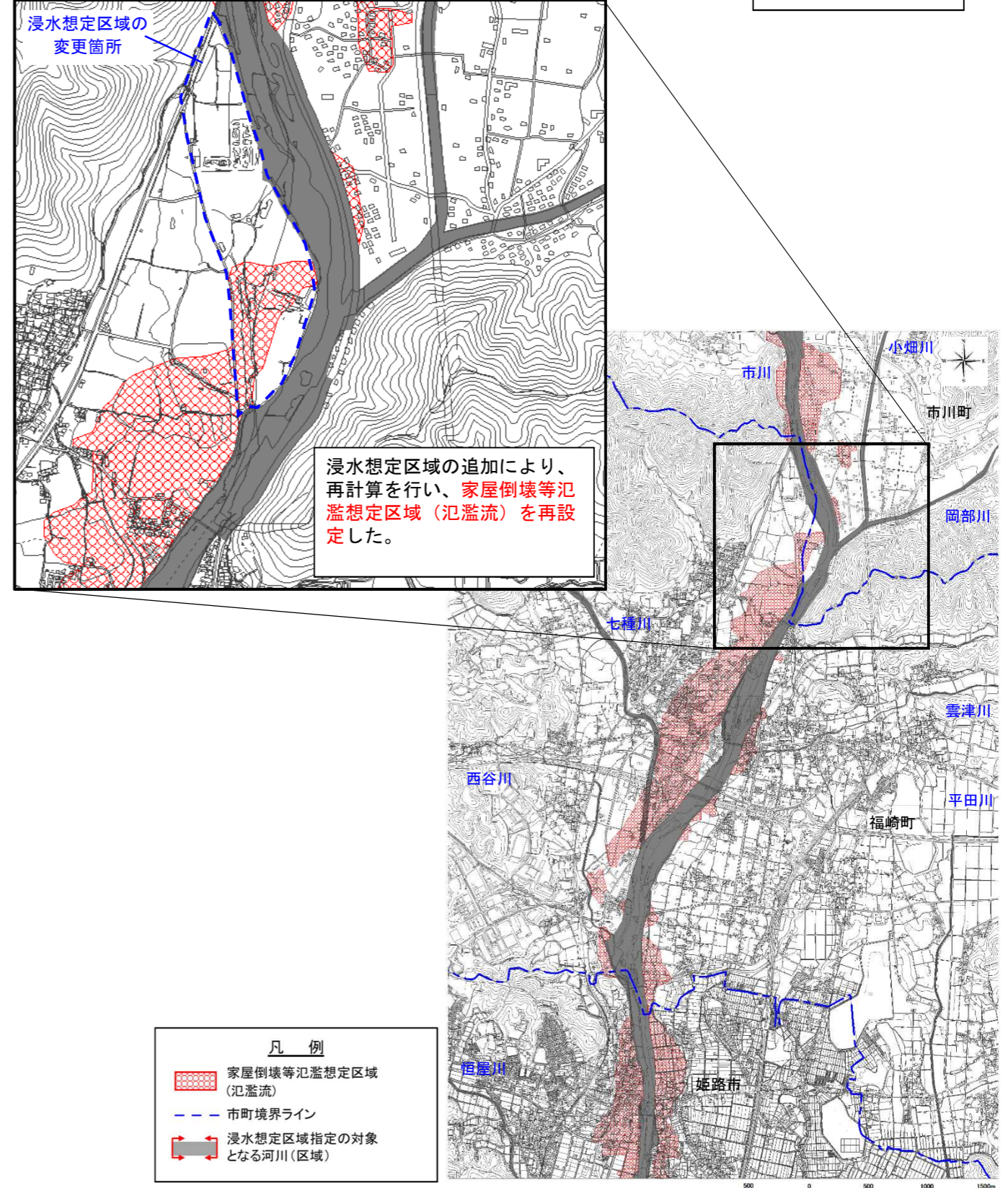
## 【変更後】洪水浸水想定区域図（氾濫流）

変更箇所



変更箇所（浸水想定区域の追加）

変更河川名：市川





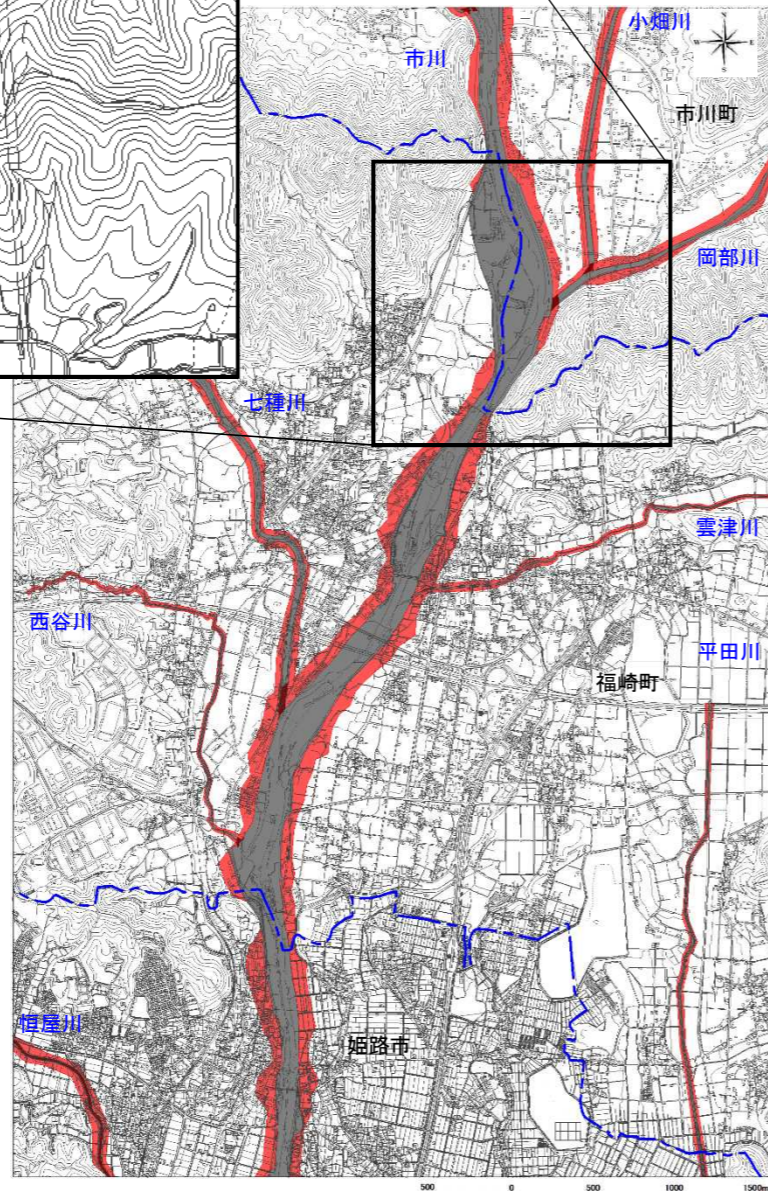
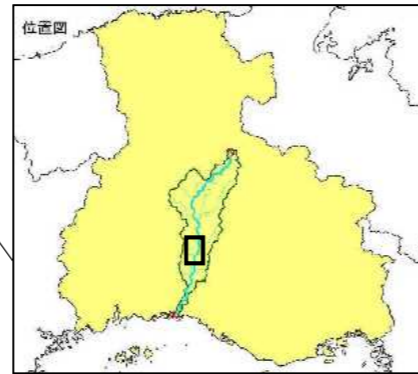
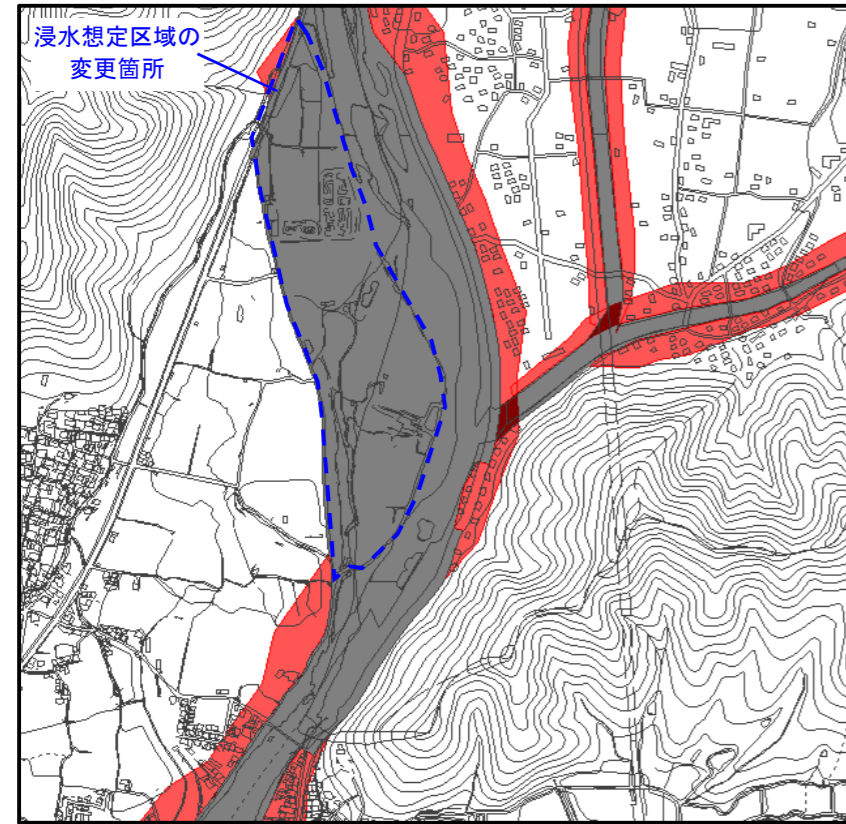
# 《 市川水系 》

浸水想定区域指定の対象となる河川(区域)は現況河道地形や堤防等の整備状況により設定しており、河川法上の河川区域を示しているものではありません。

## 【変更前】洪水浸水想定区域図（河岸侵食）

## 【変更後】洪水浸水想定区域図（河岸侵食）

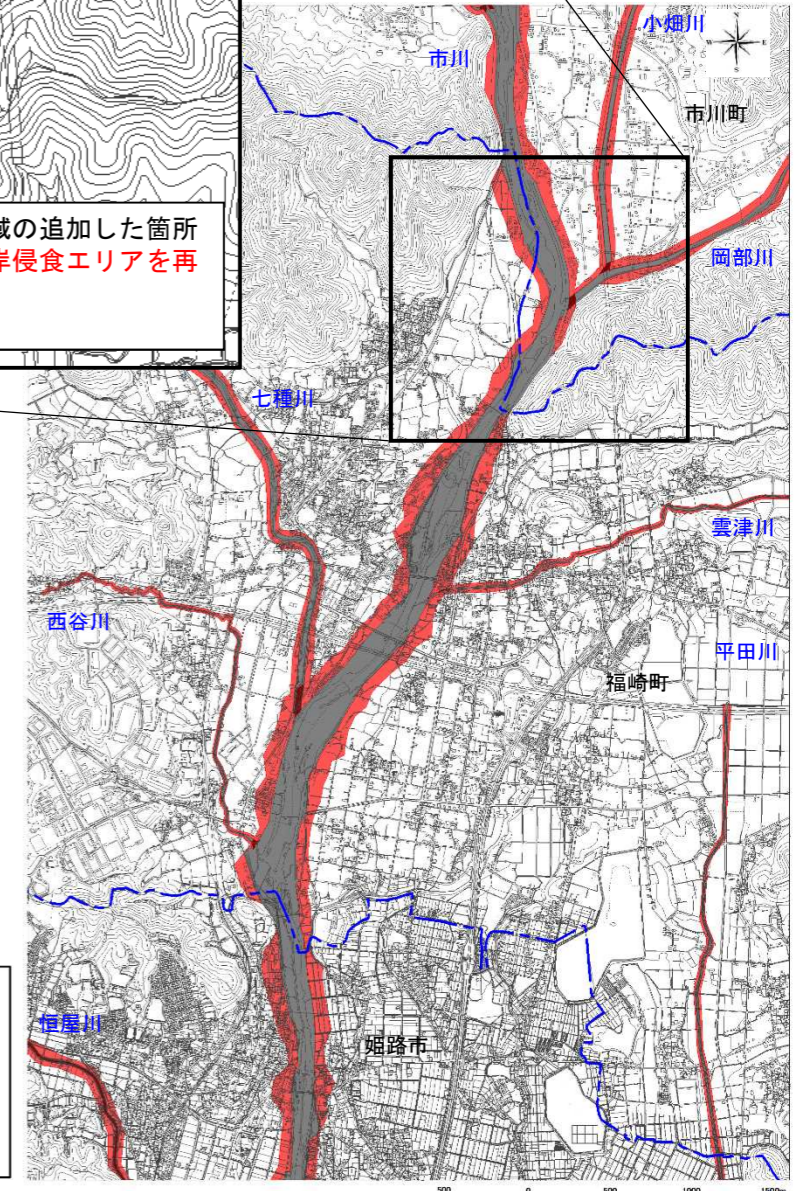
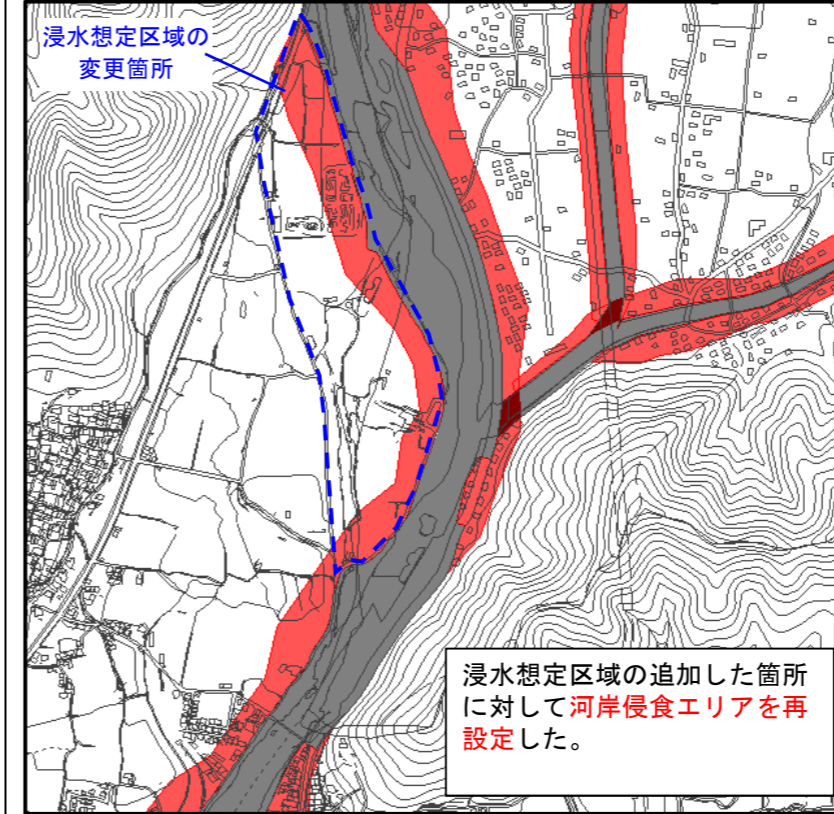
変更箇所



- 凡例
- 家屋倒壊等氾濫想定区域 (河岸侵食)
  - 市町境界ライン
  - ▬ 浸水想定区域指定の対象となる河川(区域)

変更箇所（浸水想定区域の追加）

変更河川名：市川



- 凡例
- 家屋倒壊等氾濫想定区域 (河岸侵食)
  - 市町境界ライン
  - ▬ 浸水想定区域指定の対象となる河川(区域)