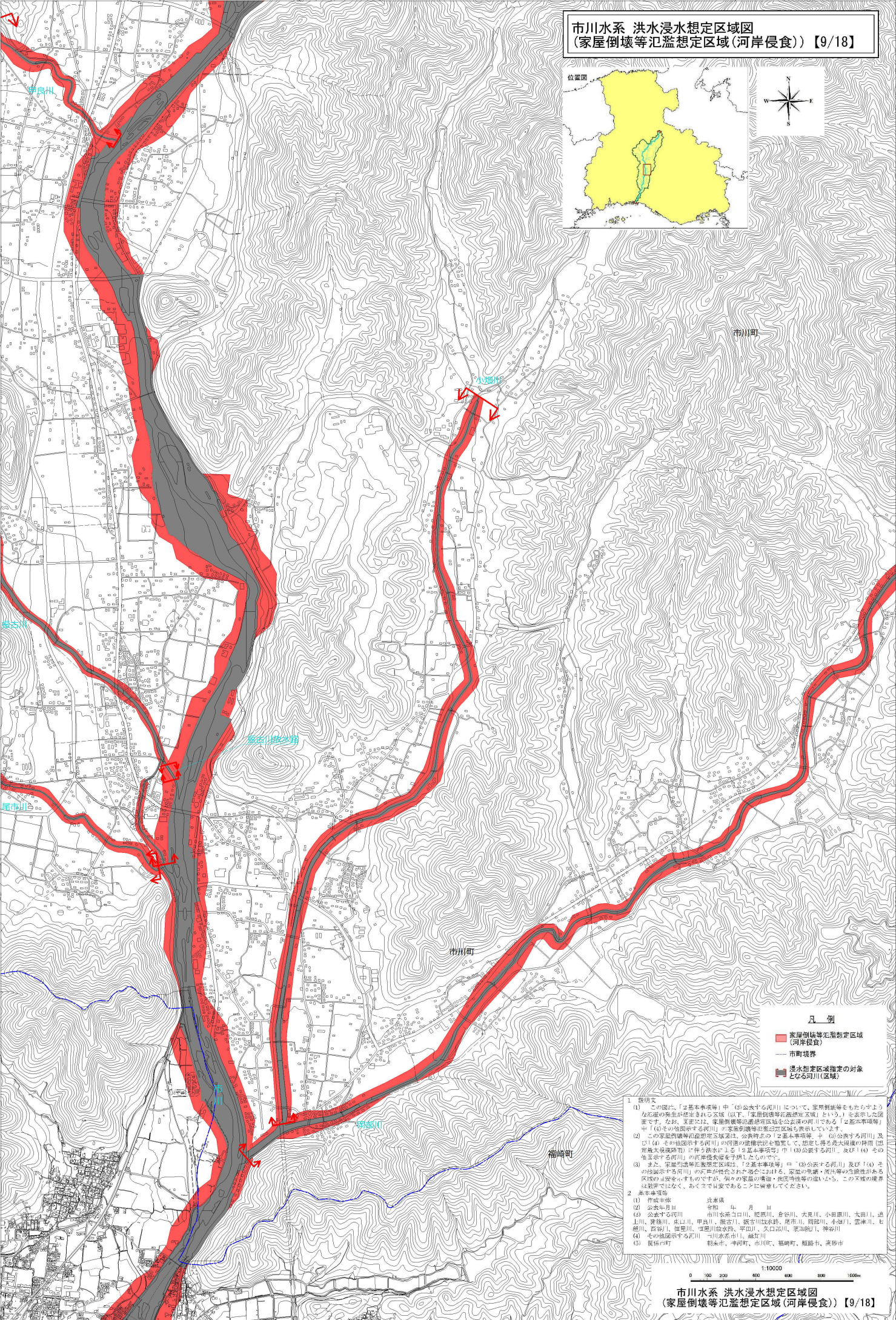
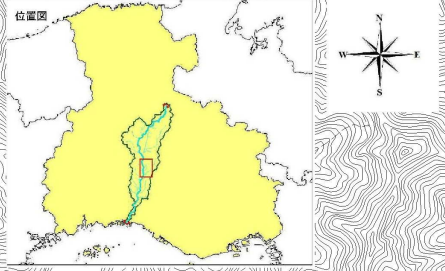


市川水系 洪水浸水想定区域図
(家屋倒壊等氾濫想定区域(河岸侵食))【9/18】



- 凡例
- 家屋倒壊等氾濫想定区域 (河岸侵食)
 - 市町境界
 - 洪水想定区域指定の対象となる河川(区域)

1 説明文
 (1) この図は、「基本事項等」中「(3)公表する河川」について、家屋倒壊等を示すおそれのある区域を想定される区域(以下、「家屋倒壊等氾濫想定区域」という。)を表示した図面です。なお、図中には、家屋倒壊等氾濫想定区域を公表する河川である「(2)基本事項等」中「(4)その指定する河川」の家屋倒壊等氾濫想定区域も表示しています。
 (2) この図面が適用される河川は、公表するのは「基本事項等」中「(3)公表する河川」及び「(4)その指定する河川」の河川の整備状況を勘案して、想定し得る最大規模の降雨(最大規模降雨)に伴う洪水による「(2)基本事項等」中「(3)公表する河川」及び「(4)その指定する河川」の河川が想定される河川です。
 (3) なお、家屋倒壊等氾濫想定区域は、「(2)基本事項等」中「(3)公表する河川」及び「(4)その指定する河川」の河川が想定される河川に、河川が想定される河川が想定される河川がある区域の指定を小すものですが、河川が想定される河川、河川が想定される河川、河川が想定される河川は必ずしも、あくまで目安であることを留意してください。

2 基本事項等
 (1) 作成年度 平成 年 月 日
 (2) 公表年月日 令和 年 月 日
 (3) 公表する河川 市川水系上口川、根原川、倉谷川、大黒川、小田原川、太田川、七上川、養後川、東山川、甲比川、根吉川、根吉川取水線、根吉川、岡部川、小田川、雲井川、七瀬川、西谷川、根原川、根原川取水線、平田川、大田川、栗原川、神谷川
 (4) その指定する河川 市川系市川、越前川
 (5) 関係自治体 福地町、神岡町、市川町、福岡町、姫路市、高砂市