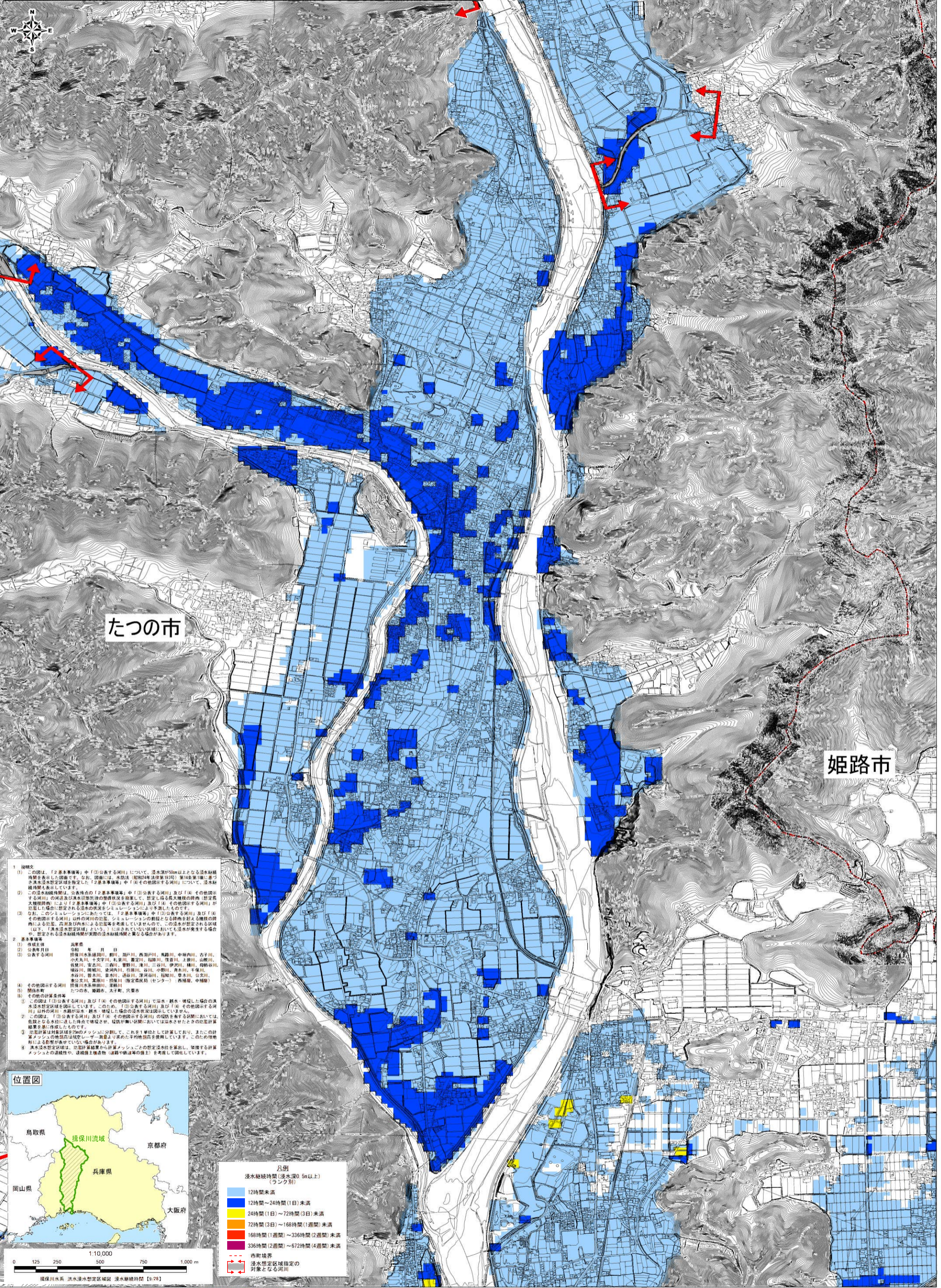


揖保川水系札楽川・上笹川 洪水浸水想定区域図 浸水継続時間【9/28】



たつの市

姫路市

- 1 説明文
- この図は、「2基本事象等」中「③公表する河川」について、浸水深が50cm以上となる浸水継続時間を算出した図面です。なお、図面に注、本図は「昭和42年法律第10号」第4条第1項、及び「洪水浸水想定区域指定法」第2条第1項中「(4)その他指定する河川」について、浸水継続時間も表示しています。
 - この浸水継続時間は、各河川の「2基本事象等」中「③公表する河川」及び「(4)その他指定する河川」の河道及び洪水浸水想定後の河川状況と勘案して、想定し得る最大規模の降雨（想定最大規模降雨）により「2基本事象等」中「③公表する河川」及び「(4)その他指定する河川」が流出した場合に想定される浸水の状況とシミュレーションにより算出したものです。なお、このシミュレーションにあたっては、「2基本事象等」中「③公表する河川」及び「(4)その他指定する河川」以外の河川の流量、シミュレーションの精度となる降雨を計算する際の降雨による流量、河川が地形による浸水を考慮していませんので、この浸水が想定される区域（以下、「洪水浸水想定区域」といふ。）に含まれていない区域においても浸水が発生する場合があります。想定される浸水継続時間が実際の浸水継続時間と異なる場合があります。
- 2 基本事象等
- 作成主体 兵庫県
 - 公表年月日 令和 年 月 日
 - 公表する河川 揖保川水系揖保川、明神、西瀬戸川、馬路川、中瀬内川、古子川、小大丸川、十文字川、札楽川、密定川、福川、復音川、上笹川、山腰川、飯島川、釜谷川、三軒川、菅野川、津川、三谷川、伊賀川、柳川、西瀬谷川、坂谷川、藤原川、赤原川、谷川、中瀬川、赤木川、千原川、水谷川、藤木川、曾木川、連谷川、深河谷川、稲穂川、豊木川、公文川、赤木川、芝原川、揖保川（指定民間民（センター）：西瀬川、中瀬川）
 - その他指定する河川 揖保川水系揖保川、新瀬川
 - 関係市町 たつの市、姫路市、太子町、宍粟市
- 3 その他の留意事項
- この図は「③公表する河川」及び「(4)その他指定する河川」で洪水・越水・破堤した場合の洪水浸水想定区域を算出しています。このため、「③公表する河川」及び「(4)その他指定する河川」以外の河川・水溜り・越水・破堤による浸水は表示していません。
 - この図は、「③公表する河川」及び「(4)その他指定する河川」の河川に沿って、危険となる水位に達した時点で破堤させ、堤防が無い区域においては浸水させるときに計算結果を算出したものです。
 - 浸水想定区域を500メッシュに分割して、これを1単位として計算しており、またこの計算メッシュの地形高は航空レーザー測量より求めた平均地形高を使用しています。このため地形による影響が大きい場合があります。
 - 洪水浸水想定区域は、地盤計算結果から計算メッシュごとの想定浸水高を算出し、関係する計算メッシュとの連続性や、連続した浸水高（浸水高の連続性）を考慮して図化しています。



凡例

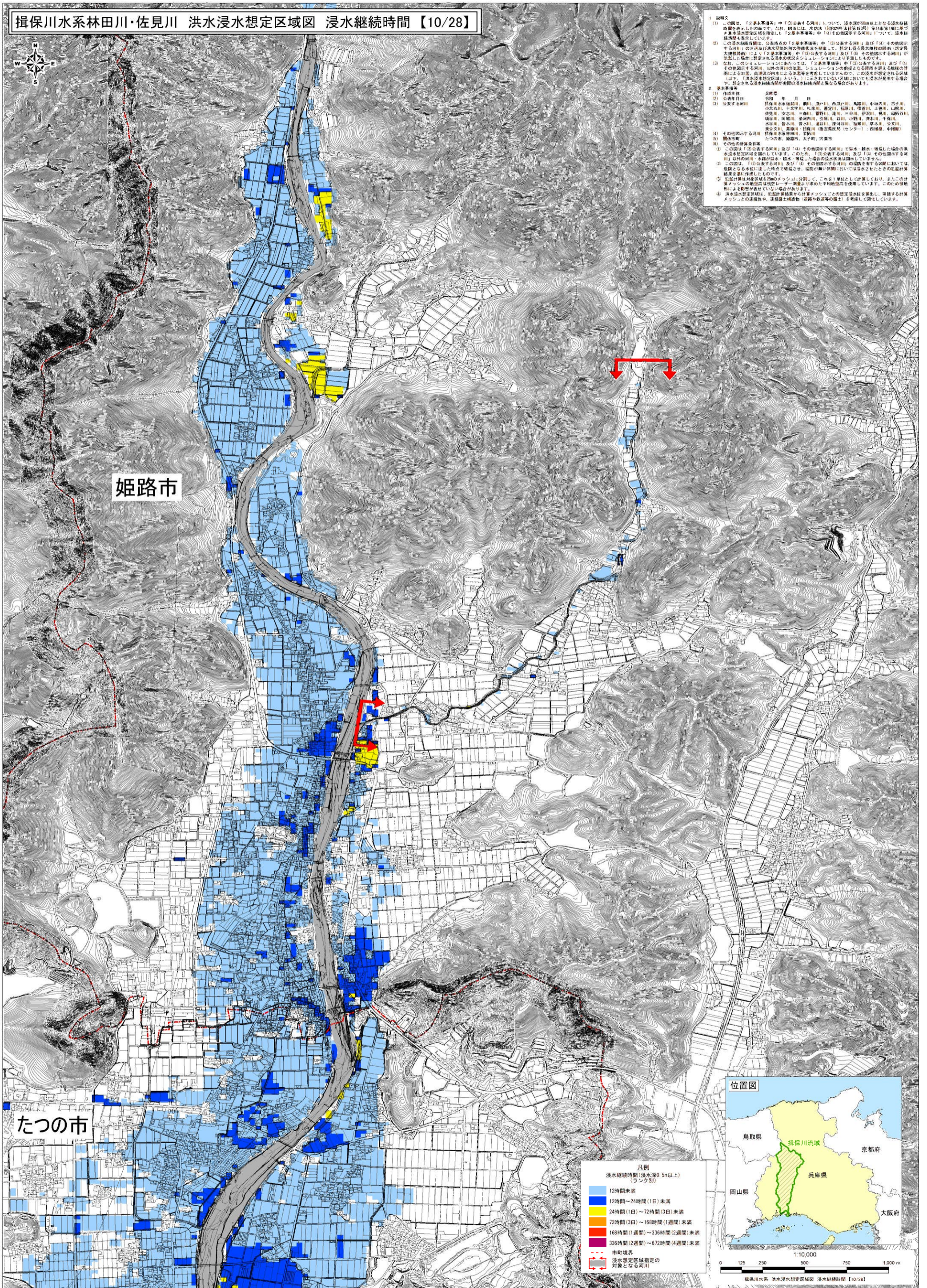
浸水継続時間（浸水深50cm以上）
（ランク別）

| |
|-------------------------|
| 12時間未満 |
| 12時間～24時間（1日）未満 |
| 24時間（1日）～72時間（3日）未満 |
| 72時間（3日）～168時間（1週間）未満 |
| 168時間（1週間）～336時間（2週間）未満 |
| 336時間（2週間）～672時間（4週間）未満 |

--- 市町境界
--- 浸水想定区域指定の対象となる河川

この地図は、たつの市長の承認を得て、たつの市基本地形図デジタルデータ（縮尺1:2,000）デジタルマップを複製使用したものである。（承認番号 情第55号02）
この地図は、姫路市長の承認を得て、姫路市基本地形図デジタルデータ（縮尺1:2,500）デジタルマップを複製使用したものである。

揖保川水系林田川・佐見川 洪水浸水想定区域図 浸水継続時間【10/28】



- 1 説明文
- この図は、「2 基本事項」中「3」公表する河川について、浸水深が50cm以上となる浸水継続時間を表示した図面です。なお、図面には、水防法（昭和24年法律19号）第14条第1項に基づき、洪水浸水想定区域を指定した「2 基本事項」中「4」その他の河川について、浸水継続時間も表示しています。
 - この浸水継続時間は、公表時点の「2 基本事項」中「3」公表する河川及び「4」その他の河川（公表する河川）以外の河川及び洪水想定区域の指定を受けた河川（指定された河川）により「2 基本事項」中「3」公表する河川及び「4」その他の河川が想定された場合に想定される浸水の状況をシミュレーションにより算出したものです。
 - なお、このシミュレーションにおいては、「2 基本事項」中「3」公表する河川及び「4」その他の河川（公表する河川）以外の河川の流量と浸水の状況を異なる浸水の経路による浸水、高潮及び内水による浸水等を考慮していませんので、この浸水が想定される区域以外に、「洪水浸水想定区域」として示されていない区域においても浸水が発生する場合があります。想定される浸水継続時間が実際の浸水継続時間と異なる場合があります。
- 2 基本事項
- 河川名称 兵庫県
 - 公表年月日 令和 年 月 日
 - 公表する河川 揖保川水系林田川、揖保川、西沢川、馬場川、中瀬川、古子川、小太川、十文字川、長瀬川、豊田川、福原川、香野川、土御川、山崎川、佐野川、安志川、三谷川、菅野川、津川、三谷川、伊沢川、横川、母崎谷川、横谷川、岡城川、安河内川、引瀬川、谷川、小野川、舟木川、千保川、水谷川、船木川、赤木川、遠田川、深谷川、福田川、草木川、公文川、香公支川、東郷川、揖保川（指定農林局（センター） 西瀬川、中瀬川）
 - その他の河川 揖保川水系林田川、佐野川、兵庫市
 - 関係市町村 たつの市、姫路市、太子町、須磨市
 - その他の計算条件等
 - この図は「3」公表する河川及び「4」その他の河川（公表する河川）で洪水、越水、増水した場合の洪水浸水想定区域を示しています。このため、「3」公表する河川及び「4」その他の河川（公表する河川）以外の河川、水路が洪水、越水、増水した場合の浸水状況は図示していません。
 - この図は、「3」公表する河川及び「4」その他の河川（公表する河川）の流量を異なる浸水想定区域ごとに算出したものであり、浸水想定区域ごとに異なる浸水継続時間を算出したものです。
 - 浸水継続時間は対象区域を20mメッシュに分割し、これを1単位として計算しており、またこの計算メッシュの形状は地形データに基づき、より実際の地形に近い形状を使用しています。このため、地形による影響が表れていない場合があります。
 - 洪水浸水想定区域は、洪水浸水想定区域指定計画に基づき、洪水浸水想定区域を算出し、算出する計算メッシュごとの浸水継続時間、浸水想定区域の指定を受けた河川の指定を受けた河川を示しています。



- 凡例
- 浸水継続時間（浸水深0.5m以上）
（ランク別）
- 12時間未満
 - 12時間～24時間（1日）未満
 - 24時間（1日）～72時間（3日）未満
 - 72時間（3日）～168時間（1週間）未満
 - 168時間（1週間）～336時間（2週間）未満
 - 336時間（2週間）～672時間（4週間）未満
- 市町境界
 浸水想定区域指定の対象となる河川

この図面は、たつの市長の承認を得て、たつの市基本地形図デジタルデータ（縮尺1/2,500）デジタルマップを複製使用したものである。（承認番号 たつ第55号の2）
 この図面は、姫路市長の承認を得て、姫路市基本地形図デジタルデータ（縮尺1/2,500）デジタルマップを複製使用したものである。

揖保川水系栗栖川・福原川 洪水浸水想定区域図 浸水継続時間【11/28】



佐用町

たつの市

- 1 説明文
 - (1) この図は、「2基本事項等」中「(3)公表する河川」について、洪水深が50cm以上となる浸水継続時間を表示した図面です。なお、図面には、水源地（福原川・栗栖川）から本流（揖保川）に至る浸水想定区域を指定した「2基本事項等」中「(4)その他示す河川」について、浸水継続時間も表示しています。
 - (2) この浸水継続時間は、公算時点の「2基本事項等」中「(3)公表する河川」及び「(4)その他示す河川」の河床及び洪水想定区域の形状を基に、想定される最大規模の降雨（想定最大規模降雨）により「2基本事項等」中「(3)公表する河川」及び「(4)その他示す河川」が氾濫した場合に想定される浸水の状況をシミュレーションにより予測したものです。
 - (3) なお、このシミュレーションにあたっては、「2基本事項等」中「(3)公表する河川」及び「(4)その他示す河川」以外の河川の氾濫、シミュレーションの前提となる降雨を超える規模の降雨による氾濫、気象及び地形による氾濫等を考慮していませんので、この浸水想定区域は、以下、「浸水浸水想定区域」といって示されていない区域においても浸水が発生する可能性があります。想定される浸水継続時間が実際の浸水継続時間と異なる場合があります。
- 2 基本事項等
 - (1) 作成主体 兵庫県
 - (2) 公表年月日 令和 年 月 日
 - (3) 公表する河川 揖保川水系揖保川、粟栖川、福原川、西瀬戸川、鳥飼川、中瀬戸川、吉子川、小次丸川、十文字川、丸家川、善定川、福原川、福原川、上善川、山瀬川、徳見川、安志川、三善川、曾野川、津川、三谷川、伊吹川、津川、母崎谷川、城川、岡崎川、徳原川、引瀬川、谷川、小瀬川、赤木川、平瀬川、水谷川、徳木川、善水川、深谷川、深谷川、徳川、徳川、善水川、公文川、善公文川、善川川、揖保川（指定橋梁局（センター）：西瀬戸、中瀬戸）
 - (4) その他示す河川 揖保川水系揖保川、粟栖川
 - (5) 関係市町 たつの市、姫路市、太子町、宍粟市
 - (6) その他の計算条件等
 - ① この図は「(3)公表する河川」及び「(4)その他示す河川」で洪水・越水・増水した場合の浸水想定区域を算出しています。このため、「(3)公表する河川」及び「(4)その他示す河川」以外の河川・水路が洪水・越水・増水した場合の浸水状況は表示していません。
 - ② この図は、「(3)公表する河川」及び「(4)その他示す河川」の氾濫を想定する区域においては、危険となる水位に達した時点で破綻させ、堤防が無い区域においては洪水させたときの氾濫計算結果を基に作成したものです。
 - ③ 氾濫計算は気象データを各メッシュに分割して、これを1単位として計算しており、またこの計算メッシュの地形高は地形レーザー測量より求めた平均地形高を使用しています。このため地形高による影響が表せていない場合があります。
 - ④ 浸水浸水想定区域は、氾濫計算結果から計算メッシュごとの想定浸水水位を算出し、隣接する計算メッシュとの連続性や、連続堤防構造物（堤防や鉄道等の橋）を考慮して図化しています。



凡例

浸水継続時間（洪水深0.5m以上）
（ランク別）

| |
|-------------------------|
| 12時間未満 |
| 12時間～24時間（1日）未満 |
| 24時間（1日）～72時間（3日）未満 |
| 72時間（3日）～168時間（1週間）未満 |
| 168時間（1週間）～336時間（2週間）未満 |
| 336時間（2週間）～672時間（4週間）未満 |

市町境界
浸水想定区域指定の対象となる河川

この図面は、たつの市長の承認を得て、たつの市長本館にデジタルデータ（縮尺1/2,500）デジタルマップを複製使用したものである。（承認番号 たつ第55号02）
この図面は、国土地理院長の承認を得て、同院発行の電子地形図25000を複製したものである。（承認番号 〇〇、第〇〇号）

揖保川水系篠首川・滝川・菅野川 洪水浸水想定区域図 浸水継続時間【12/28】



- 説明文
 - この図は、「2基本事項等」中「(3)公表する河川」について、浸水深が500mm以上となる浸水継続時間を表示した図です。なお、図面には、水防法（昭和24年法律193号）第14条第1項に基づき洪水浸水想定区域を指定した「2基本事項等」中「(4)その他指定する河川」について、浸水継続時間も表示しています。
 - この浸水継続時間は、公表時点の「2基本事項等」中「(3)公表する河川」及び「(4)その他指定する河川」の河道及び洪水浸水想定区域の指定状況を勘案して、想定し得る最大規模の降雨（想定最大規模降雨）により「2基本事項等」中「(3)公表する河川」及び「(4)その他指定する河川」が氾濫した場合に想定される浸水の状況をシミュレーションにより予測したものです。
 - なお、このシミュレーションにあたっては、「2基本事項等」中「(3)公表する河川」及び「(4)その他指定する河川」以外の河川の氾濫、シミュレーションの対象となる降雨を最大規模の降雨による氾濫、高潮及び内水による氾濫等を考慮していませんので、この浸水が想定される区域（以下、「洪水浸水想定区域」という。）に示されていない区域においても浸水が発生する場合があります。想定される浸水継続時間が実際の浸水継続時間と異なる場合があります。
- 基本事項等
 - 作成主体 兵庫県
 - 公表年月日 令和 年 月 日
 - 公表する河川 揖保川水系篠首川、御川、滝川、西瀬戸川、馬路川、中瀬戸川、古子川、小太夫川、十文字川、札堂川、養正川、稲原川、篠原川、上瀬戸川、山瀬戸川、徳瀬戸川、定本川、三瀬川、菅野川、栗川、三谷川、伊賀川、横川、磯崎谷川、横谷川、磯崎川、漆河内川、引瀬川、谷川、小野川、青木川、平瀬川、本谷川、菅木川、菅木川、菅谷川、深谷川、深谷川、稲原川、栗木川、公文川、本公文川、栗原川、菅野川（指定供排水センター）、西瀬戸川、中瀬戸川
 - その他指定する河川 揖保川水系種田川、安徳川
 - 関係市町村 たつの市、姫路市、太子町、次室町
 - その他の公表条件等
 - この図は「(3)公表する河川」及び「(4)その他指定する河川」で洪水・浸水・氾濫した場合の洪水浸水想定区域を示しています。このため、「(3)公表する河川」及び「(4)その他指定する河川」以外の河川に本図が洪水・浸水・氾濫した場合の洪水浸水想定区域を示していません。
 - この図は、「(3)公表する河川」及び「(4)その他指定する河川」の指定を有する区域においては、氾濫となる水位に達した時点で浸水させ、氾濫が無い区域においては浸水させない浸水計算結果を表示しているものです。
 - 浸水計算対象区域を50mのメッシュに分割して、これを1単位として計算しており、またこの計算メッシュの地形高は航空レーザー測量より算出した平均地形高を使用しています。このため地形による影響を考慮していない場合があります。
 - 洪水浸水想定区域は、浸水計算結果から計算メッシュごとの想定浸水水位を算出し、隣接する計算メッシュとの連続性や、連続浸水高を考慮して図示しています。

宍粟市

たつの市



| 凡例 | |
|-----------------------------|-----|
| 浸水継続時間（浸水深0.5m以上） （ランク別） | |
| 12時間未満 | （色） |
| 12時間～24時間（1日）未満 | （色） |
| 24時間（1日）～72時間（3日）未満 | （色） |
| 72時間（3日）～168時間（1週間）未満 | （色） |
| 168時間（1週間）～336時間（2週間）未満 | （色） |
| 336時間（2週間）～672時間（4週間）未満 | （色） |
| 市町境界 | （線） |
| 浸水想定区域指定の 対象となる河川 | （線） |

1:10,000
0 125 250 500 750 1,000 m
揖保川水系 洪水浸水想定区域図 浸水継続時間【12/28】

この地図は、たつの市長の承認を得て、たつの市長の承認を得て、兵庫県庁の電子地形データ（精度1/2500）を利用したものである。（承認番号 兵庫県55号2）
この地図は、国土院の承認を得て、兵庫県庁の電子地形データ（精度1/2500）を利用したものである。（承認番号 〇〇、第〇〇号）