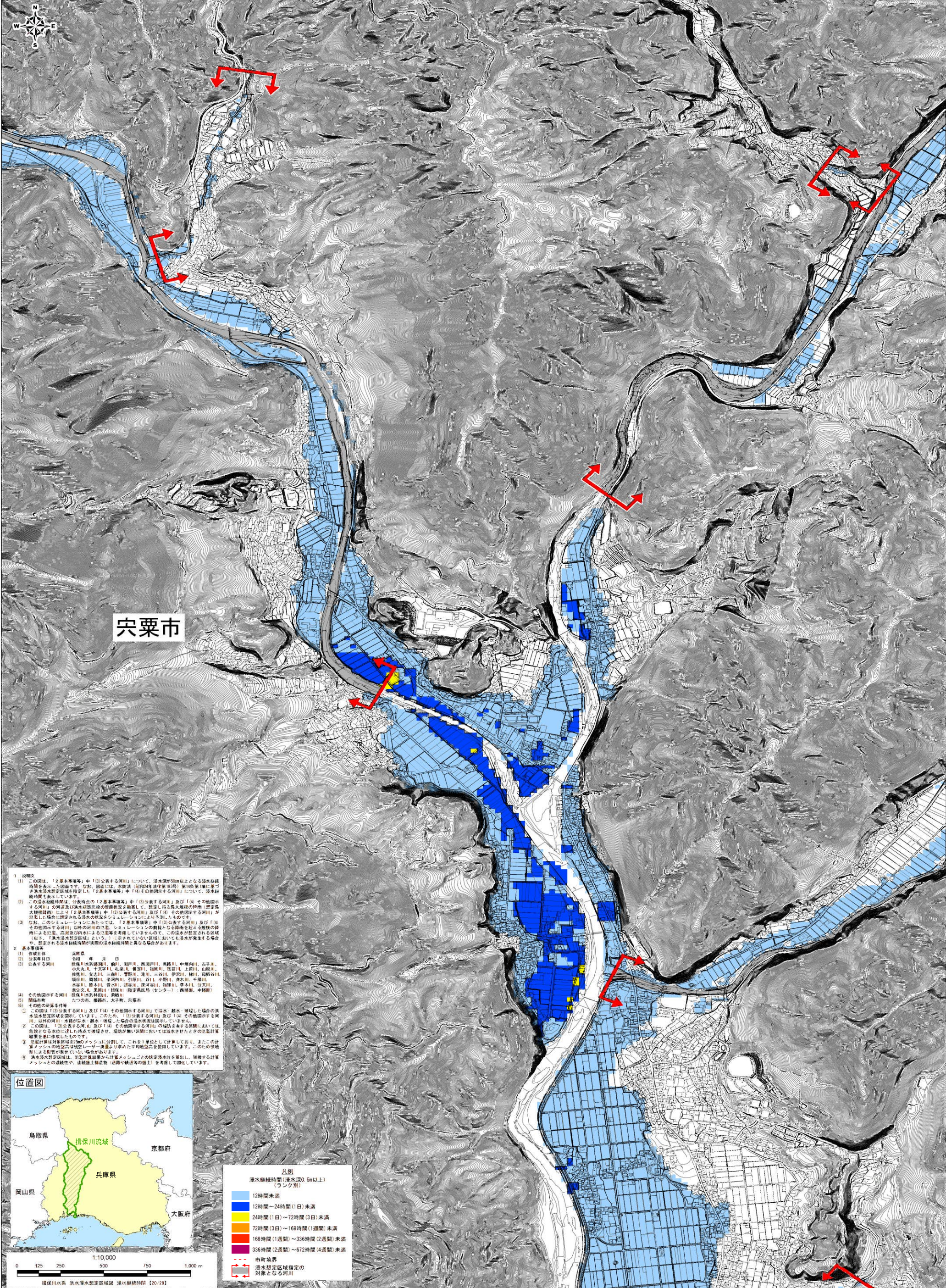


揖保川水系揖保川・染河内川・引原川・谷川・深河谷川 洪水浸水想定区域図 浸水継続時間【20/28】



宍粟市

1 説明文
 (1) この図は、「基本事項等」中「③公表する河川」について、浸水深0.5m以上となる浸水継続時間を表示した図面です。なお、図面には、水防法（昭和24年法律第193号）第14条第1項に基づき洪水浸水想定区域を指定した「②基本事項等」中「(4)その他指定する河川」について、浸水継続時間も表示しています。
 (2) この浸水継続時間等、公表時点の「②基本事項等」中「③公表する河川」及び「(4)その他指定する河川」の河道及び洪水浸水想定区域の整備状況を勘案して、想定し得る最大規模の降雨（想定最大規模降雨）により「②基本事項等」中「③公表する河川」及び「(4)その他指定する河川」が流出した際に想定される浸水継続時間をシミュレーションにより算出したものです。
 (3) なお、このシミュレーションにあたっては、「②基本事項等」中「③公表する河川」及び「(4)その他指定する河川」以外の河川の氾濫、シミュレーションの範囲となる河川を流れる降雨の降雨による氾濫、高潮及び内水による氾濫等を考慮していません。この浸水想定区域（以下、「洪水浸水想定区域」という。）に示されていない区域においても浸水が発生する場合があります。想定される浸水継続時間が実際の浸水継続時間と異なる場合があります。

2 基本事項等
 (1) 作成主体 兵庫県
 (2) 公表年月日 令和 年 月 日
 (3) 公表する河川 揖保川水系揖保川、鶴川、西瀬戸川、馬瀬川、中瀬内川、古子川、小次丸川、平文字川、札東川、養正川、福瀬川、篠瀬川、上田川、山瀬川、徳瀬川、定本川、三瀬川、菅野川、瀬川、三瀬川、伊瀬川、横瀬川、福瀬川、福瀬川、徳瀬川、染河内川、引原川、谷川、小野川、赤木川、千原川、本谷川、菅木川、首末川、深谷川、深河谷川、福瀬川、草木川、公文川、新公文川、富瀬川、新瀬川、指定監視所（センター）西瀬川、中瀬川
 (4) その他指定する河川 揖保川水系神田川、茶臼川
 (5) 関係市町 たつの市、姫路市、太子町、宍粟市
 (6) その他注意事項
 ① この図は「③公表する河川」及び「(4)その他指定する河川」で洪水・浸水・氾濫した場合の洪水浸水想定区域を示しています。このため、「③公表する河川」及び「(4)その他指定する河川」以外の河川・水路等が氾濫、氾濫した際の浸水想定区域は表示していません。
 ② この図は、「③公表する河川」及び「(4)その他指定する河川」の氾濫を有する区域においては、氾濫となる水位に達した時点で停止させ、氾濫が無い区域においては浸水させたとときの氾濫計算結果を基に作成したものです。
 ③ 氾濫計算は対象区域を2mのメッシュに分割して、これを1単位として計算しており、またこの計算メッシュの地盤高は地形レーザ測量より求めた平均地盤高を使用しています。このため地盤高による氾濫が考慮されていない場合があります。
 ④ 洪水浸水想定区域は、氾濫計算結果から計算メッシュごとの想定浸水高を算出し、算出する計算メッシュとの連続性や、連続した橋脚物（道路や鉄道の橋）を考慮して図面化しています。



凡例

浸水継続時間（浸水深0.5m以上）
（ランク別）

12時間未満
12時間～24時間（1日）未満
24時間（1日）～72時間（3日）未満
72時間（3日）～168時間（1週間）未満
168時間（1週間）～336時間（2週間）未満
336時間（2週間）～672時間（4週間）未満

--- 市町境界
 - - - 浸水想定区域指定の対象となる河川

この図面は、国土地理院長の承認を得て、同院発行の電子地形図2500を複製したものである。（承認番号 〇〇、第〇〇号）