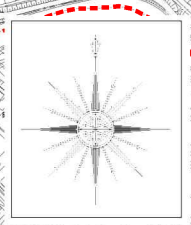


法華山谷川水系 洪水浸水想定区域図 (家屋倒壊等氾濫想定区域(河岸侵食)) ④



1 説明文

(1) この図は、「2基本事項等」中「(3)公表する河川」について、家屋倒壊等をもたらすような氾濫の発生が想定される区域(以下、「家屋倒壊等氾濫想定区域」という。)を表示した図面です。なお、図面には、家屋倒壊等氾濫想定区域を公表済の河川である「2基本事項等」中「(4)その他図示する河川」の家屋倒壊等氾濫想定区域も表示しています。

(2) この家屋倒壊等氾濫想定区域図は、「2基本事項等」中「(3)公表する河川」及び「(4)その他図示する河川」の河道の整備状況を勘案して、想定し得る最大規模の降雨(想定最大規模降雨)に伴う洪水による「2基本事項等」中「(3)公表する河川」及び「(4)その他図示する河川」の河岸侵食幅を予想したものです。

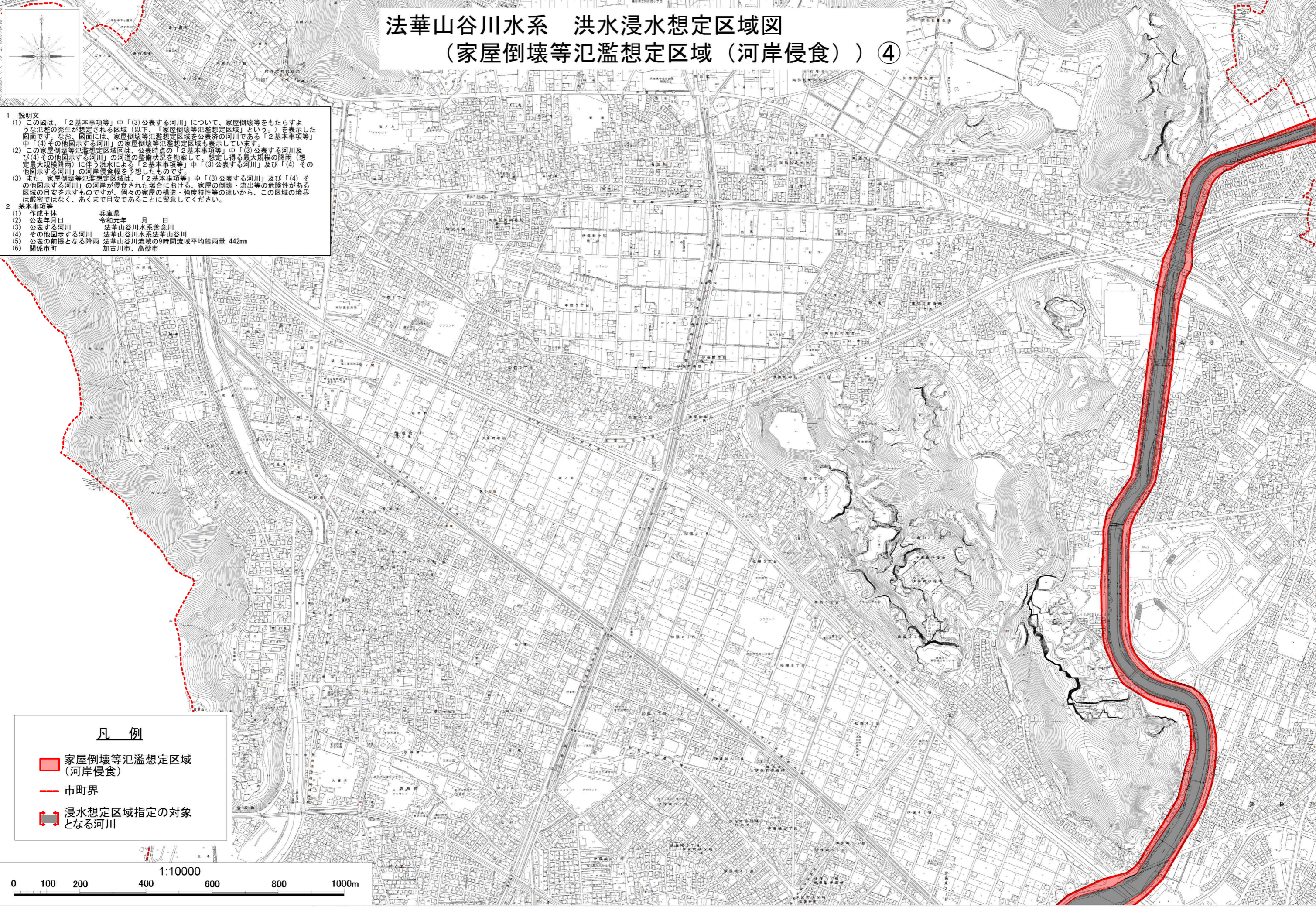
(3) また、家屋倒壊等氾濫想定区域は、「2基本事項等」中「(3)公表する河川」及び「(4)その他図示する河川」の河岸が侵食された場合における、家屋の倒壊・流出等の危険性がある区域の目安を示すものですが、個々の家屋の構造・強度特性等の違いから、この区域の境界は厳密ではなく、あくまで目安であることを留意してください。

2 基本事項等

(1) 作成主体 兵庫県
(2) 公表年月日 令和元年 月 日
(3) 公表する河川 法華山谷川水系善念川
(4) その他図示する河川 法華山谷川水系法華山谷川
(5) 公表の前提となる降雨 法華山谷川流域の9時間流域平均総雨量 442mm
(6) 関係市町 加古川市、高砂市

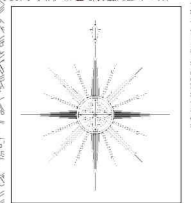
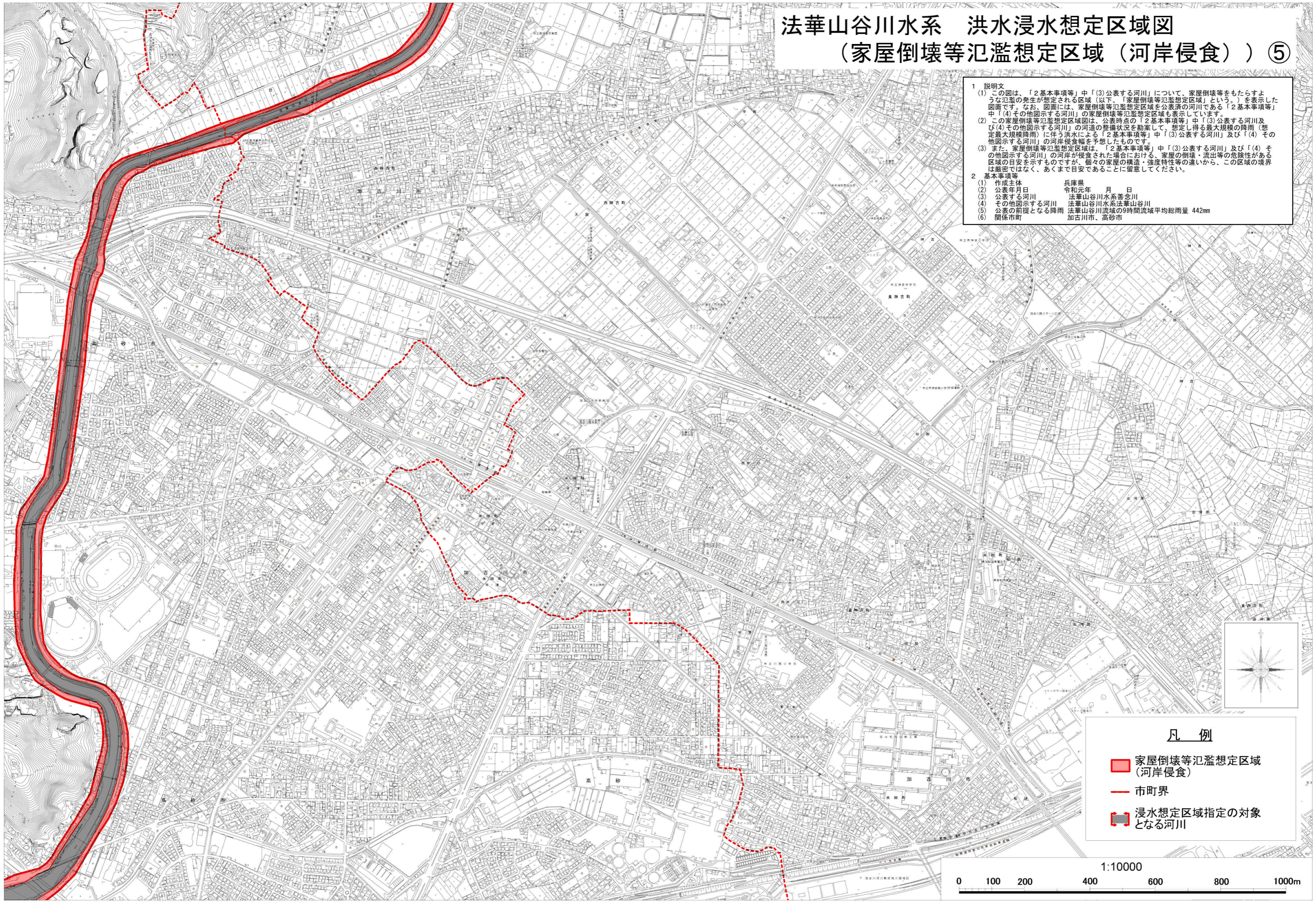
凡 例

- 家屋倒壊等氾濫想定区域(河岸侵食)
- 市町界
- ▬ 浸水想定区域指定の対象となる河川

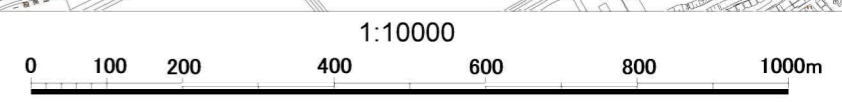


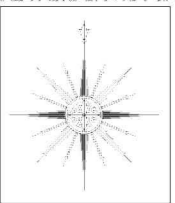
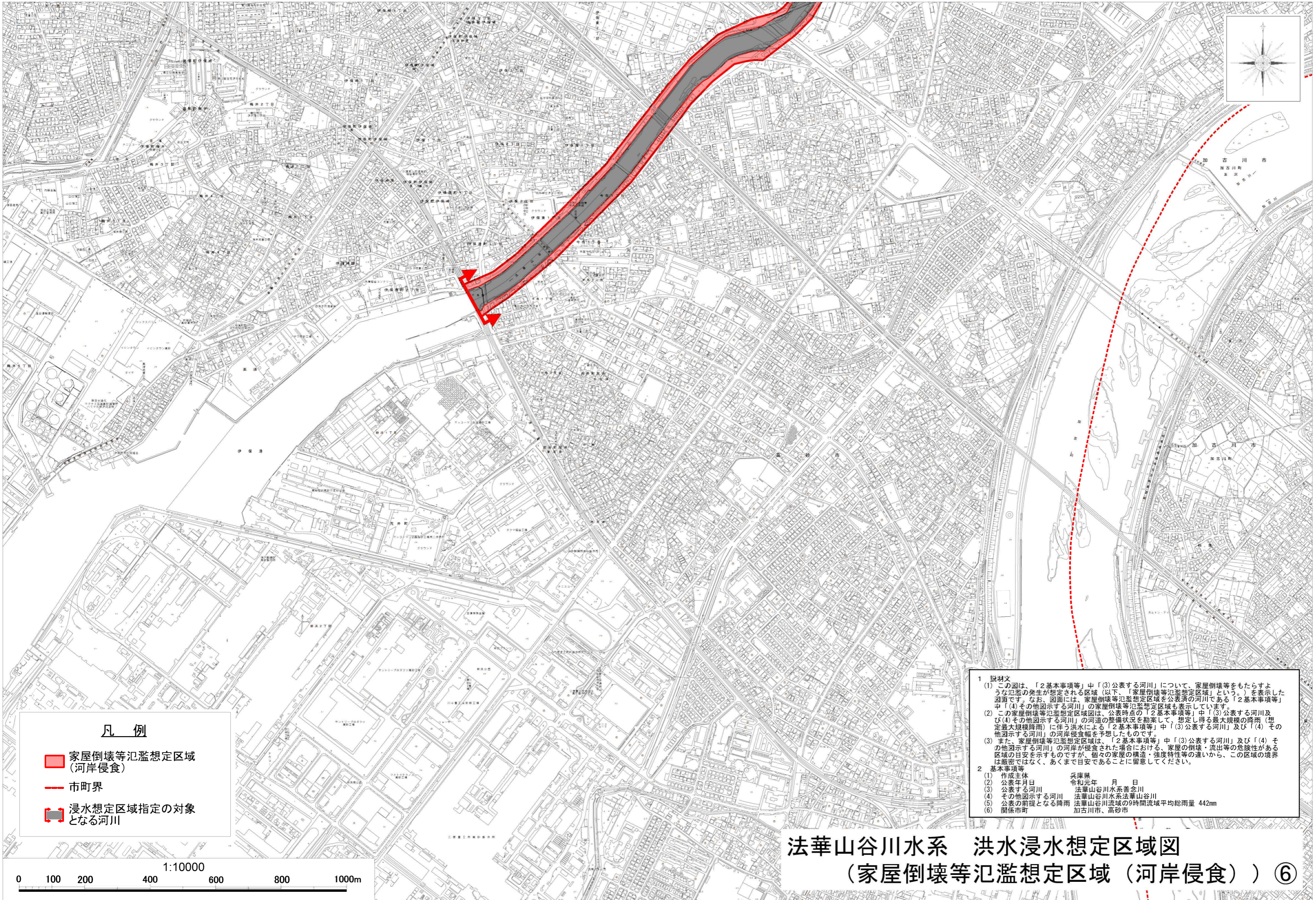
法華山谷川水系 洪水浸水想定区域図 (家屋倒壊等氾濫想定区域(河岸侵食)) ⑤

- 1 説明文
- (1) この図は、「2基本事項等」中「(3)公表する河川」について、家屋倒壊等をもたらすような氾濫の発生が想定される区域(以下、「家屋倒壊等氾濫想定区域」という。)を表示した図面です。なお、図面には、家屋倒壊等氾濫想定区域を公表済の河川である「2基本事項等」中「(4)その他図示する河川」の家屋倒壊等氾濫想定区域も表示しています。
 - (2) この家屋倒壊等氾濫想定区域図は、公表時点の「2基本事項等」中「(3)公表する河川」及び「(4)その他図示する河川」の河道の整備状況を勘案して、想定し得る最大規模の降雨(想定最大規模降雨)に伴う洪水による「2基本事項等」中「(3)公表する河川」及び「(4)その他図示する河川」の河岸侵食幅を予想したものです。
 - (3) また、家屋倒壊等氾濫想定区域は、「2基本事項等」中「(3)公表する河川」及び「(4)その他図示する河川」の河岸が侵食された場合における、家屋の倒壊・流出等の危険性がある区域の目安を示すものですが、個々の家屋の構造・強度特性等の違いから、この区域の境界は絶対ではなく、あくまで目安であることに留意してください。
- 2 基本事項
- (1) 作成主体 兵庫県
 - (2) 公表年月日 令和元年 月 日
 - (3) 公表する河川 法華山谷川水系善念川
 - (4) その他図示する河川 法華山谷川水系法華山谷川
 - (5) 公表の前提となる降雨 法華山谷川流域の9時間流域平均総雨量 442mm
 - (6) 関係市町 加古川市、高砂市



- 凡例
- 家屋倒壊等氾濫想定区域(河岸侵食)
 - 市町界
 - ▬ 浸水想定区域指定の対象となる河川





- 凡 例**
- 家屋倒壊等氾濫想定区域 (河岸侵食)
 - 市町界
 - 浸水想定区域指定の対象となる河川

1 説明文

(1) この図は、「2基本事項等」中「(3)公表する河川」について、家屋倒壊等をもたらすような氾濫の発生が想定される区域（以下、「家屋倒壊等氾濫想定区域」という。）を表示した図面です。なお、図面には、家屋倒壊等氾濫想定区域を公表済の河川である「2基本事項等」中「(4)その他図示する河川」の家屋倒壊等氾濫想定区域も表示しています。

(2) この家屋倒壊等氾濫想定区域図は、公表時点の基本データ（「(3)公表する河川」及び「(4)その他図示する河川」の河道の整備状況を勘案して、想定し得る最大規模の降雨（想定最大規模降雨）に伴う洪水による「2基本事項等」中「(3)公表する河川」及び「(4)その他図示する河川」の河岸侵食幅を予想したものです。

(3) また、家屋倒壊等氾濫想定区域は、「2基本事項等」中「(3)公表する河川」及び「(4)その他図示する河川」の河岸が侵食された場合における、家屋の倒壊・流出等の危険性がある区域の目安を示すものですが、個々の家屋の構造・強度特性等の違いから、この区域の境界は厳密ではなく、あくまで目安であることを留意してください。

2 基本事項等

(1) 作成主体	兵庫県
(2) 公表年月日	令和元年 月 日
(3) 公表する河川	法華山谷川水系善念川
(4) その他図示する河川	法華山谷川水系法華山谷川
(5) 公表の前提となる降雨	法華山谷川流域の9時間流域平均総雨量 442mm
(6) 関係市町	加古川市、高砂市

法華山谷川水系 洪水浸水想定区域図 (家屋倒壊等氾濫想定区域 (河岸侵食)) ⑥

